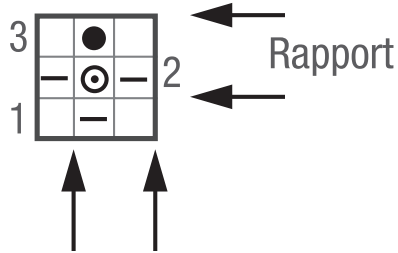
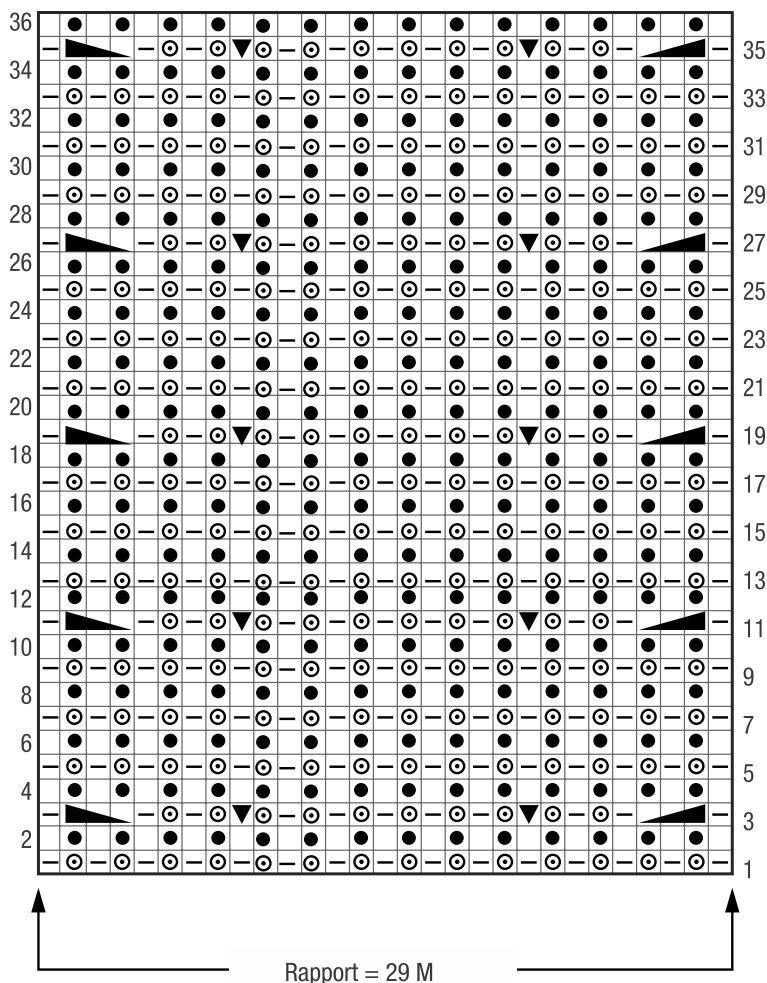


### Strickschrift 1



Rapport = 2 M

### Strickschrift 2



**Zeichenerklärung:**

- = 1 M re
- = 1 M li
- = 1 M mit 1 Umschlag li abh.
- = die M und den Umschlag der Vorreihe li zusstr.
- = aus der linken M 3 M herausstr.: 1 M li, 1 M re verschränkt, 1 M li
- = 3 M re zusstr. (= 1 M re, 1 M li, 1 M re)
- = 1 doppelter Überzug (= 1 M re abh., die folg. 2 M re zusstr., dann die abgeh. M überziehen).