

# Harems-Hose

## Kollektion N°11

36/38 und 40/42

Die Angaben für Größe 40/42 stehen in Klammern. Steht nur eine Angabe, so gilt diese für beide Größen.

Initiative<sup>e.V.</sup>  
Handarbeit

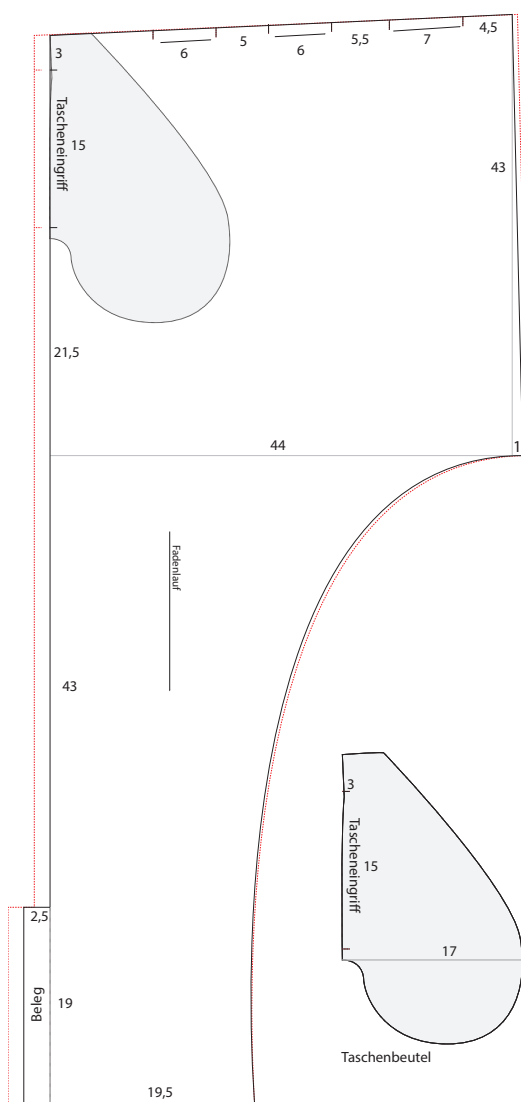
Drucken Sie die Schnittmusterseiten auf DIN A4 Papier aus. Achten Sie dabei darauf, dass das Druckergebnis in den Druckereinstellung nicht skaliert wird. Das Kontrollkästchen sollte genau 1 cm auf allen Seiten betragen.



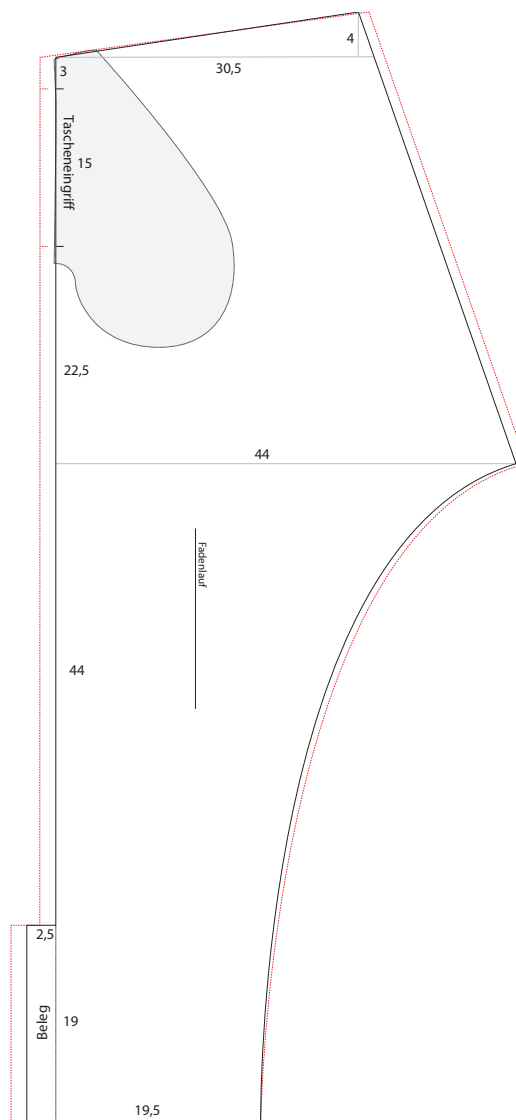
Mit PATTARINA musst du Schnittmuster nicht mehr ausdrucken und kleben, sondern kannst sie direkt mit dem Handy auf den Stoff übertragen.

In 3 Schritten zum Schnittmuster:

1. Lade dir die PATTARINA-App im Play Store oder App Store herunter.
2. Drucke den Anker auf [www.pattarina.de](http://www.pattarina.de) aus.
3. Scanne den QR-Code mit der App. Schnapp dir einen Trickmarker und leg los. Viel Spaß!



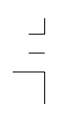
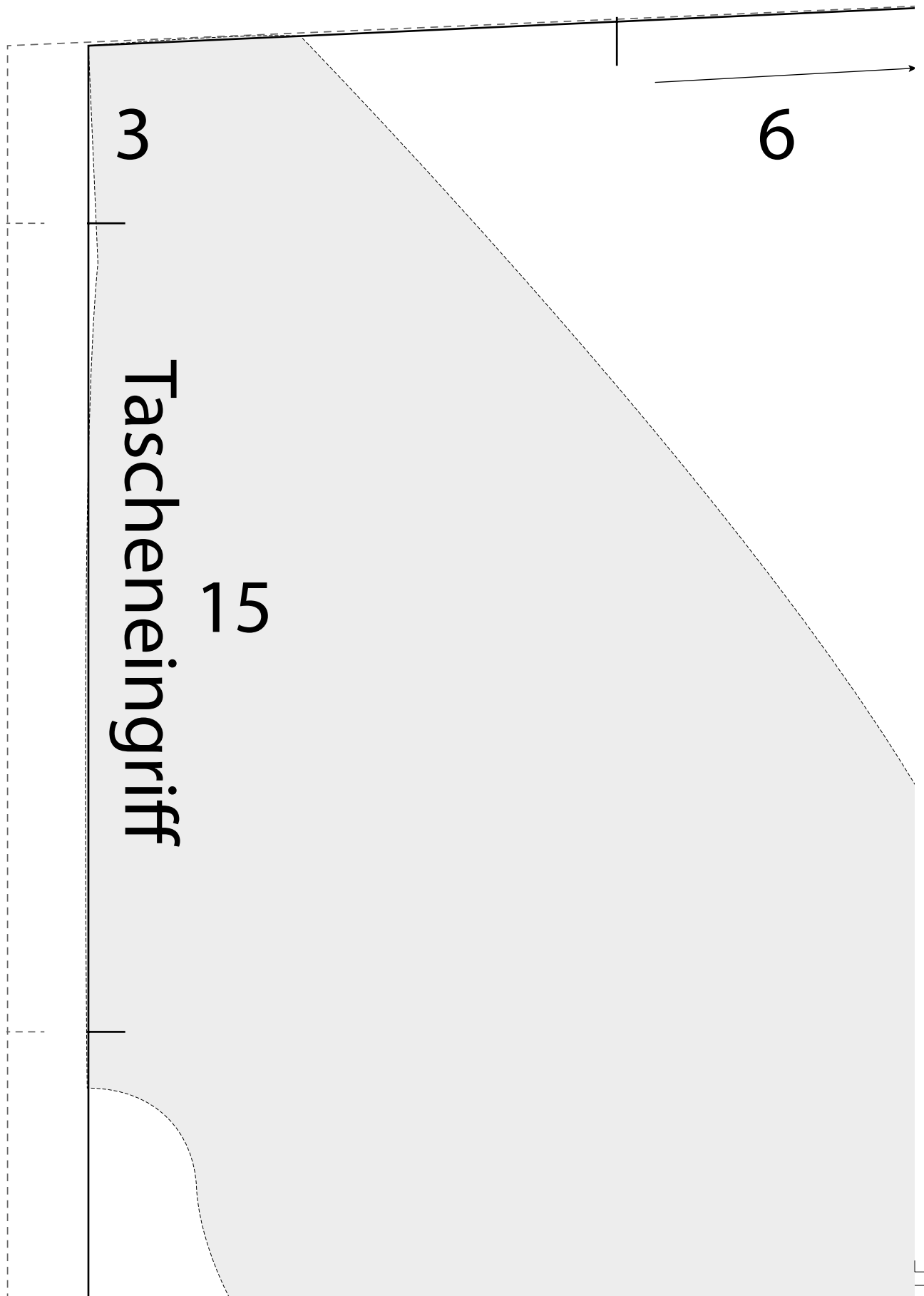
Vord. Hosenbein

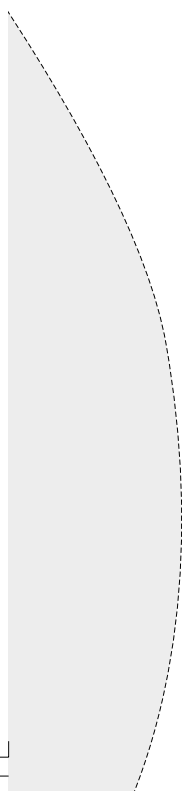
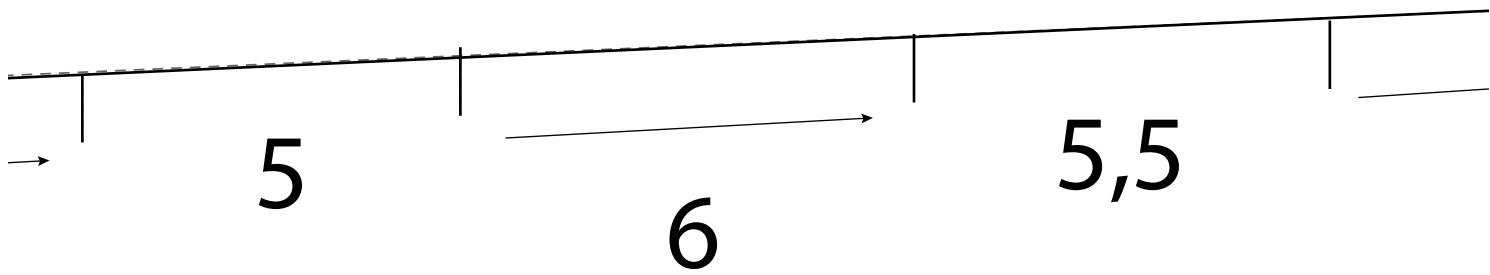


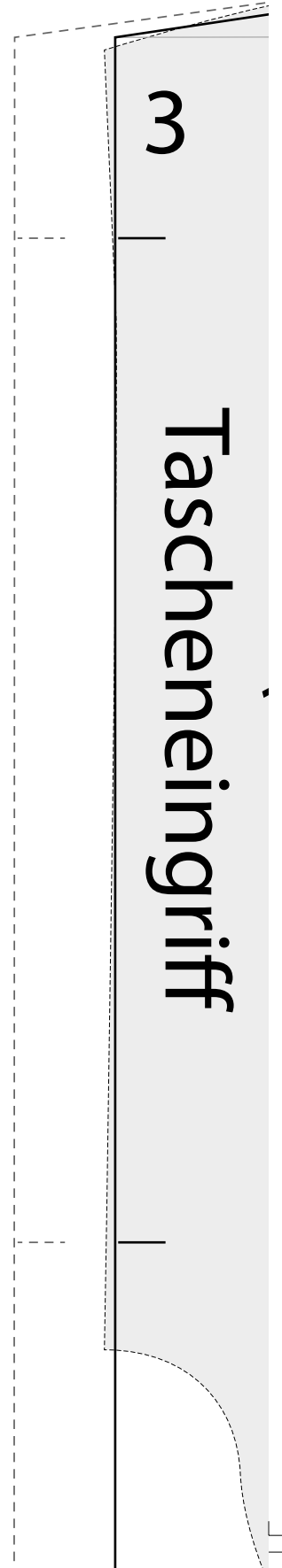
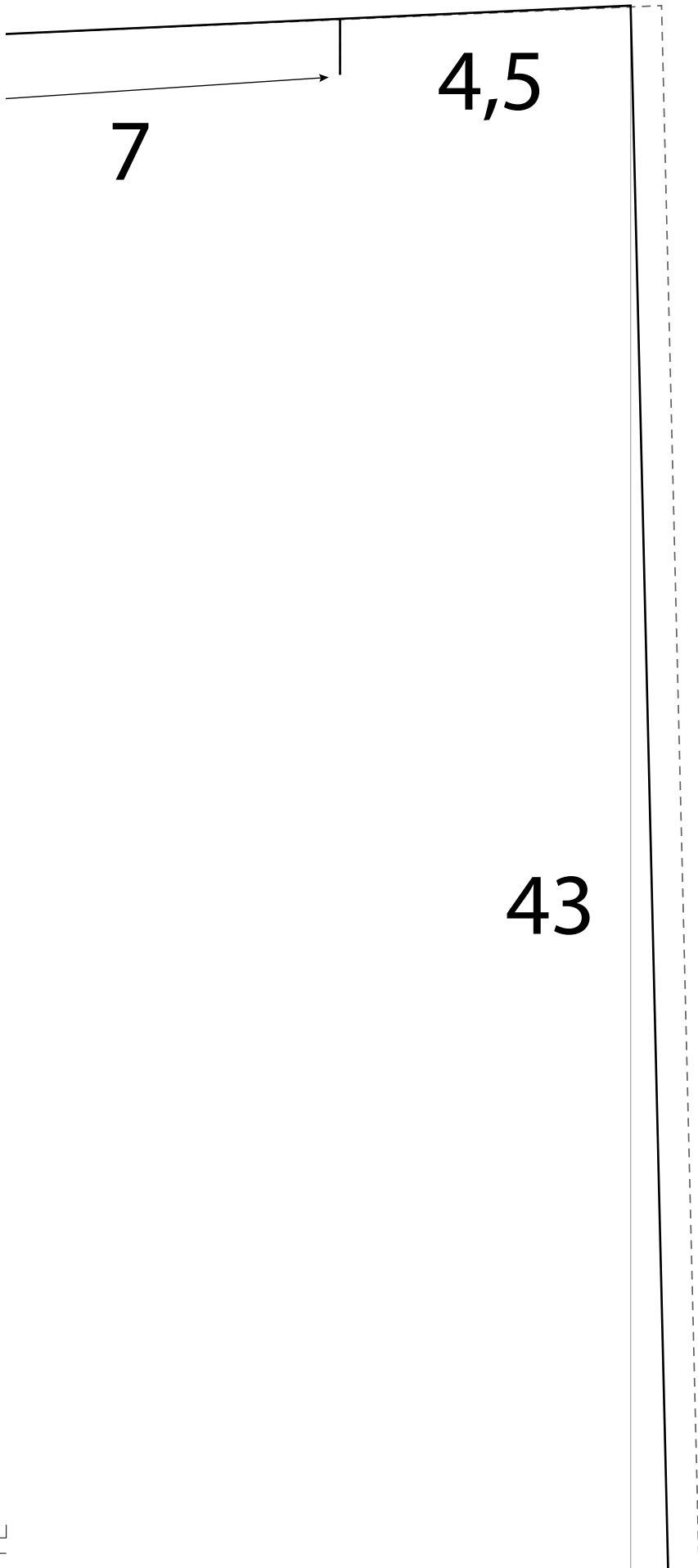
Hint. Hosenbein

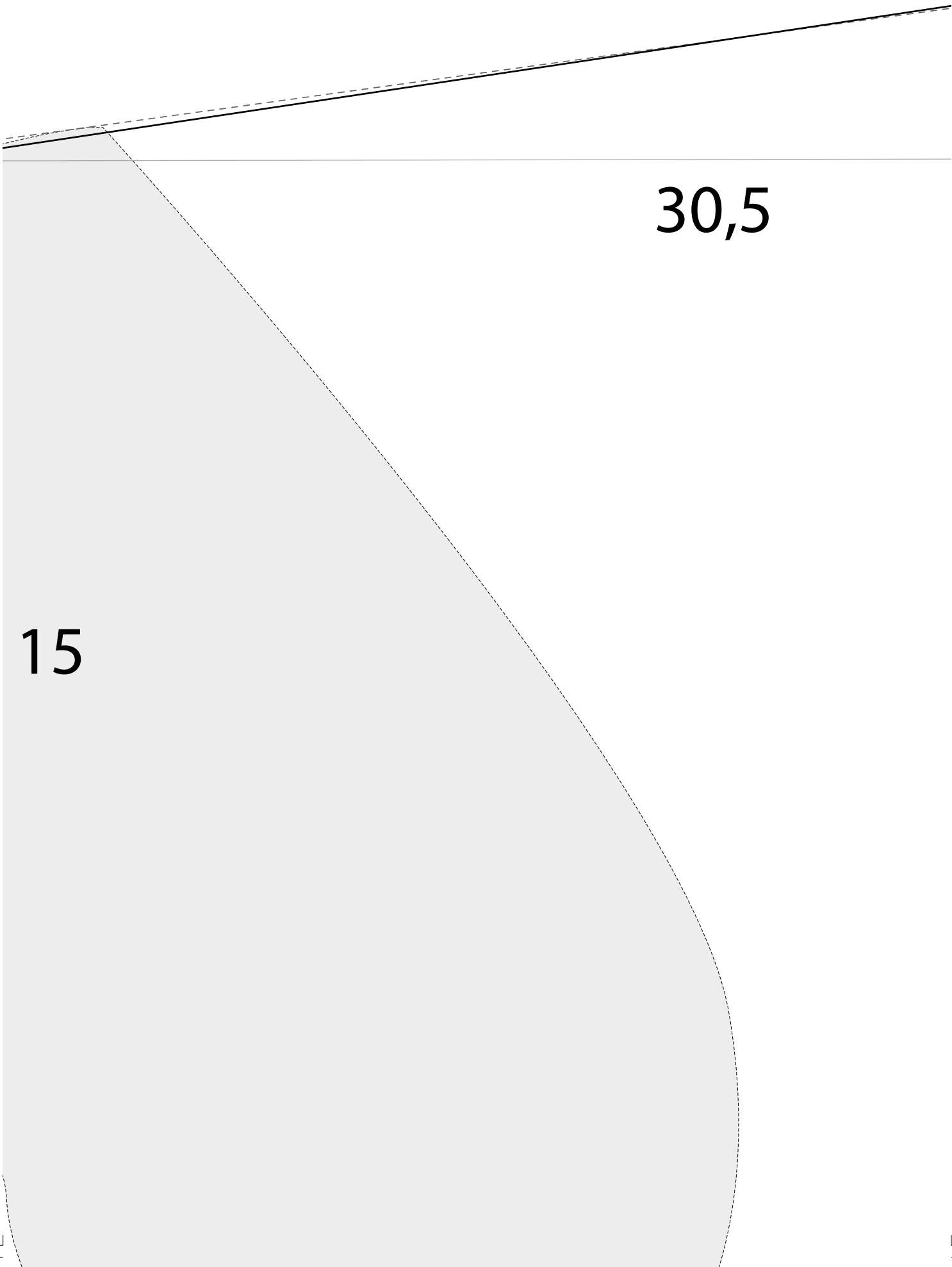


1cm



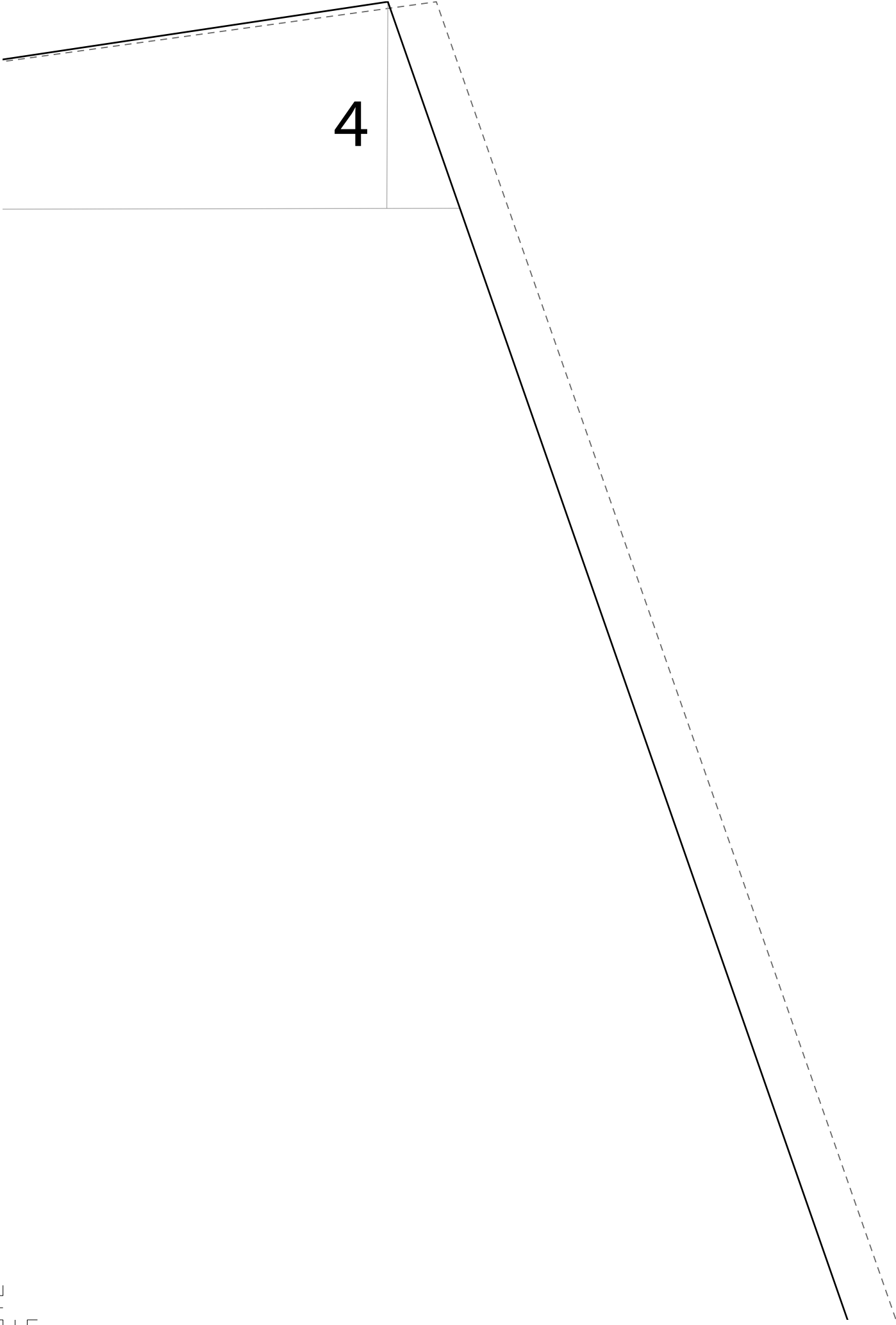






15

30,5



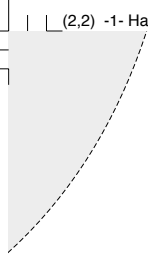




21,5

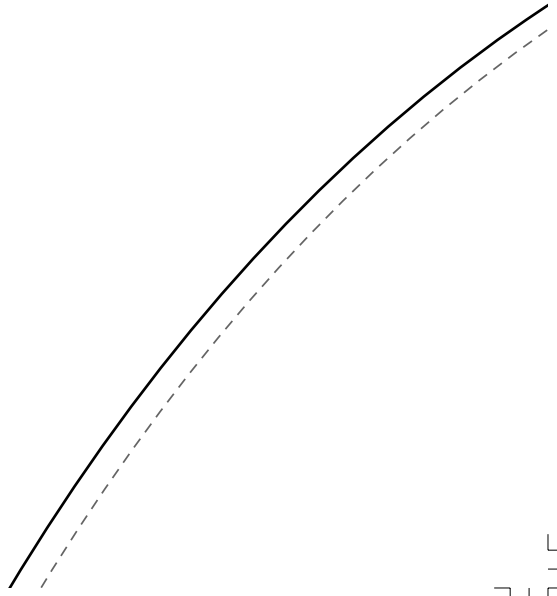
Fader

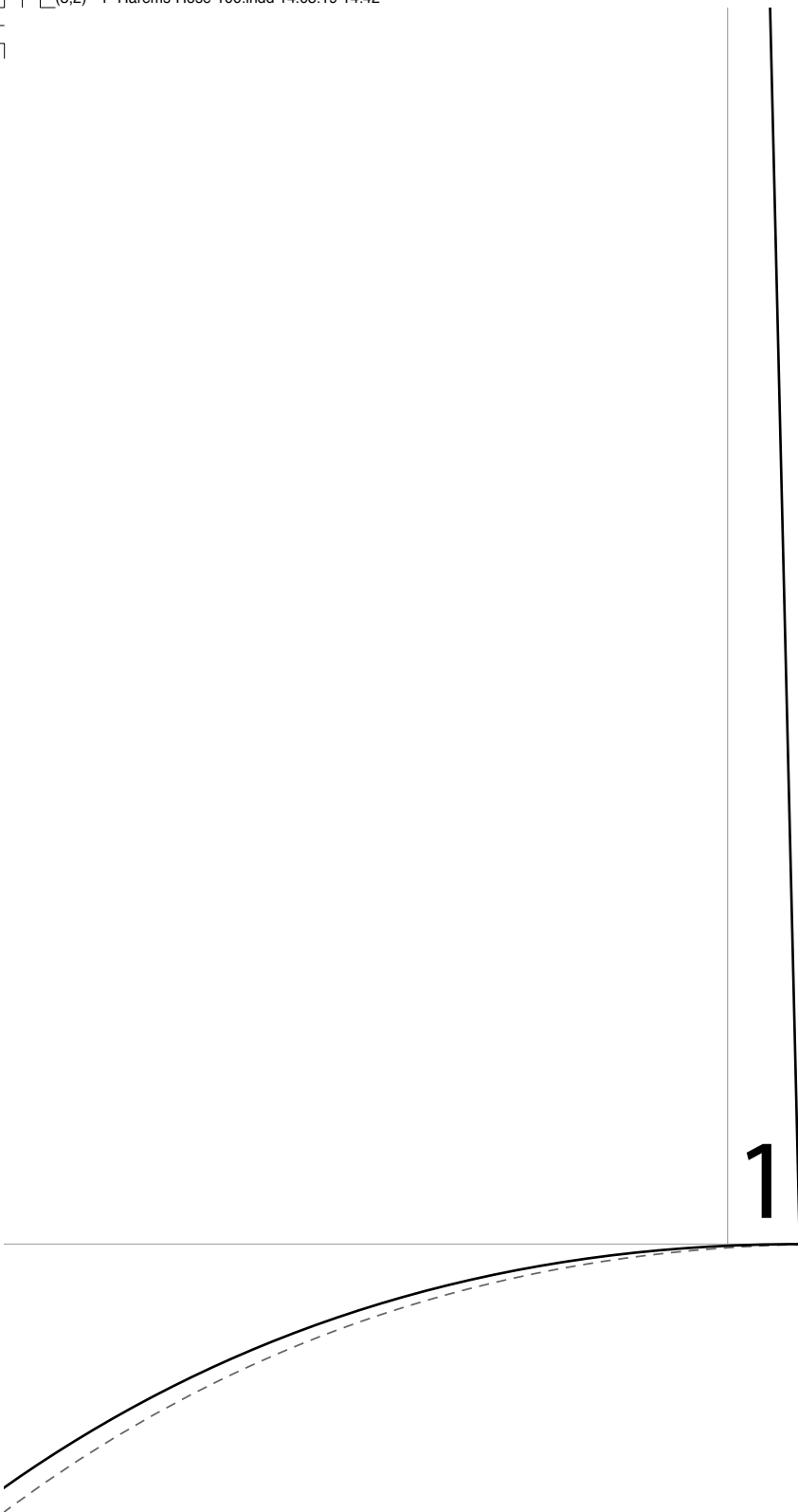




44

---





1

22,





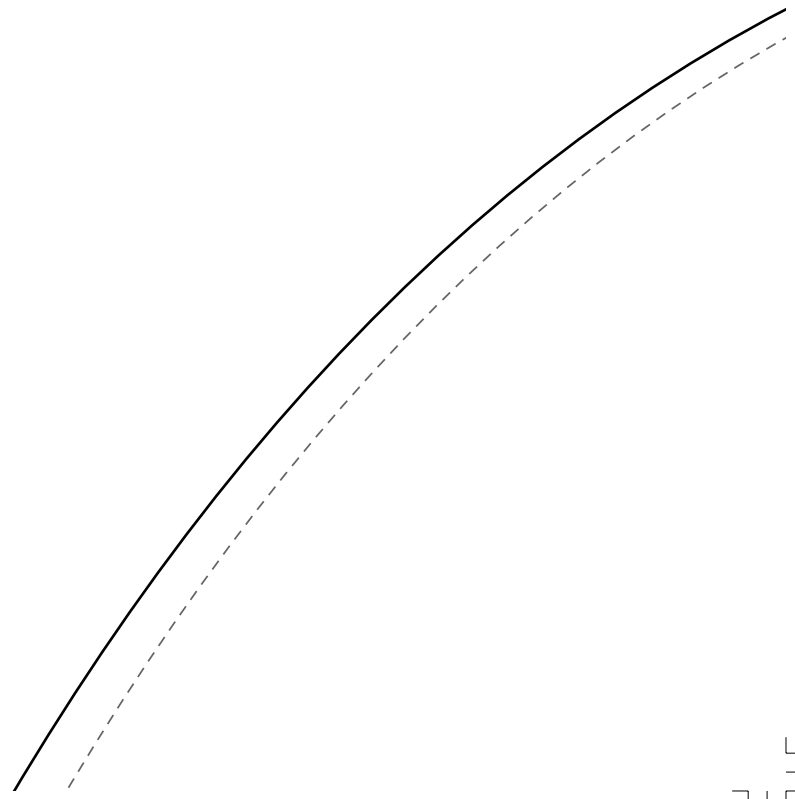
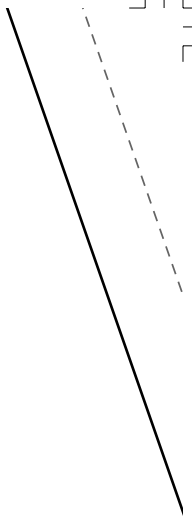
2,5

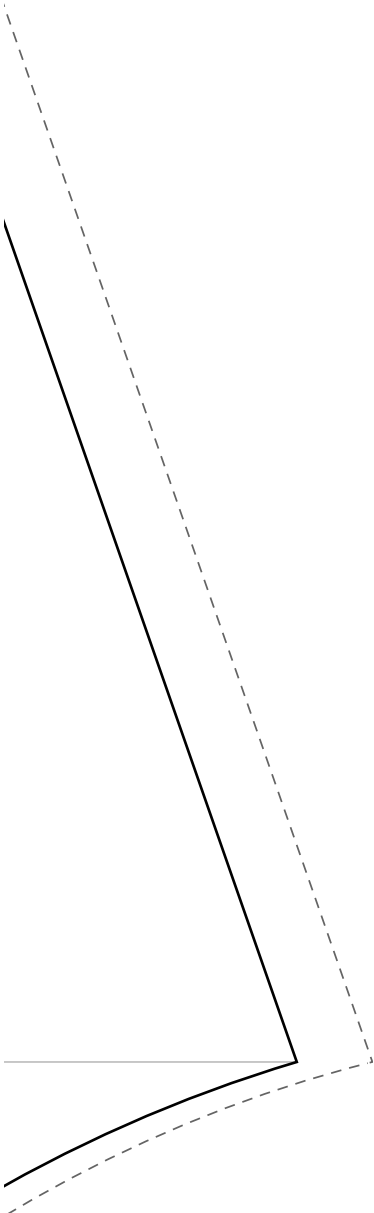
44

---

Fadenlauf



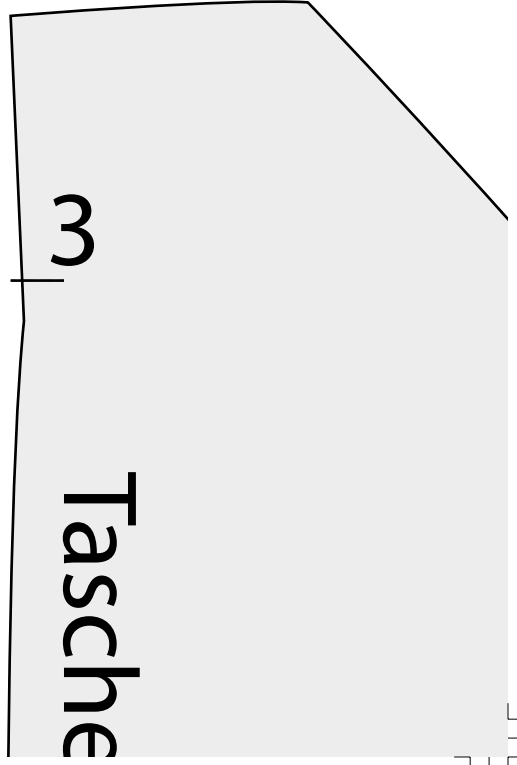
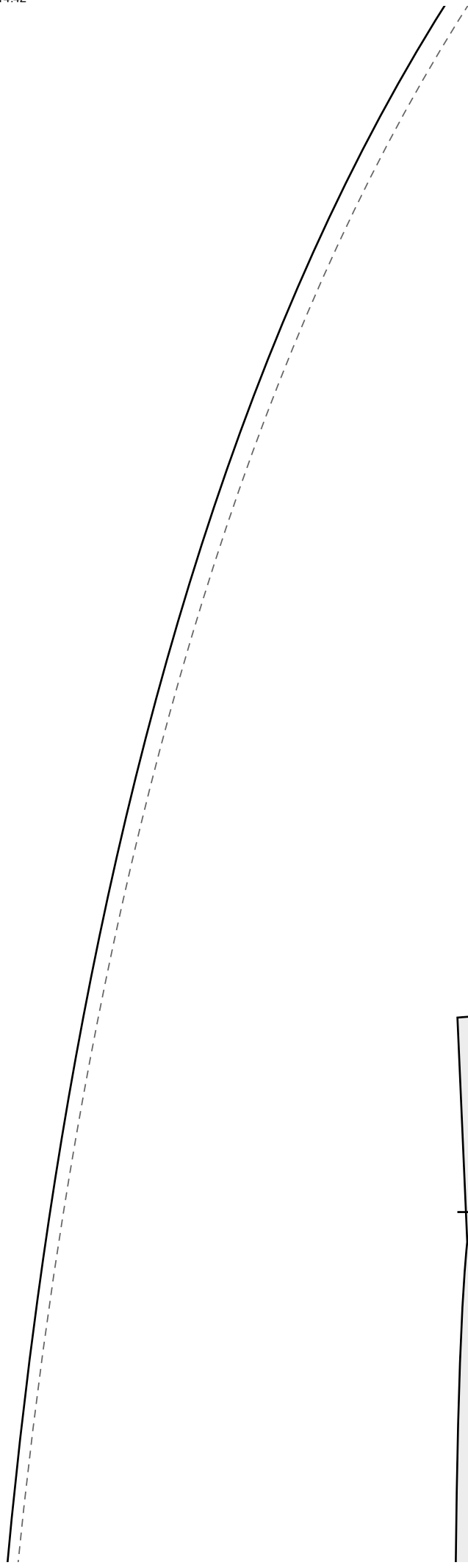




43

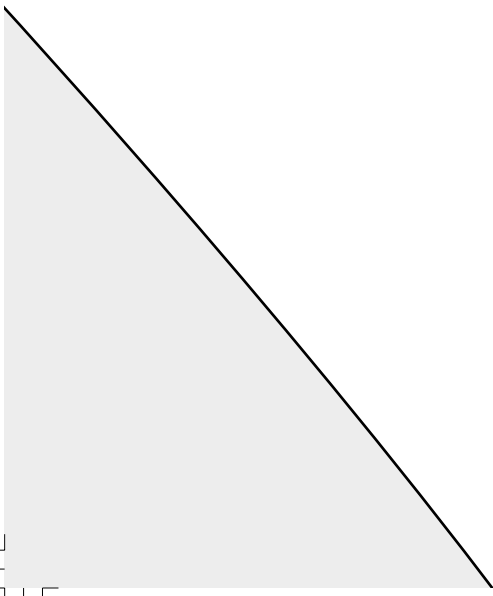
enlauf





m

Tasche

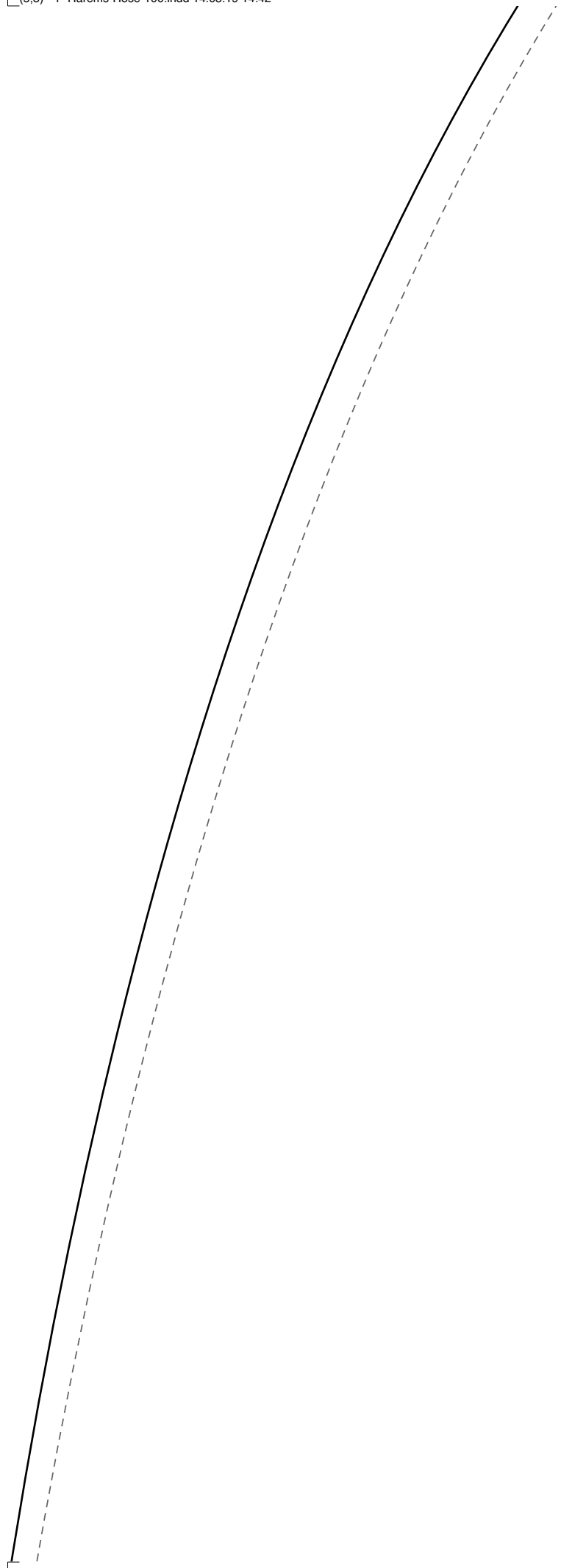




14

jf







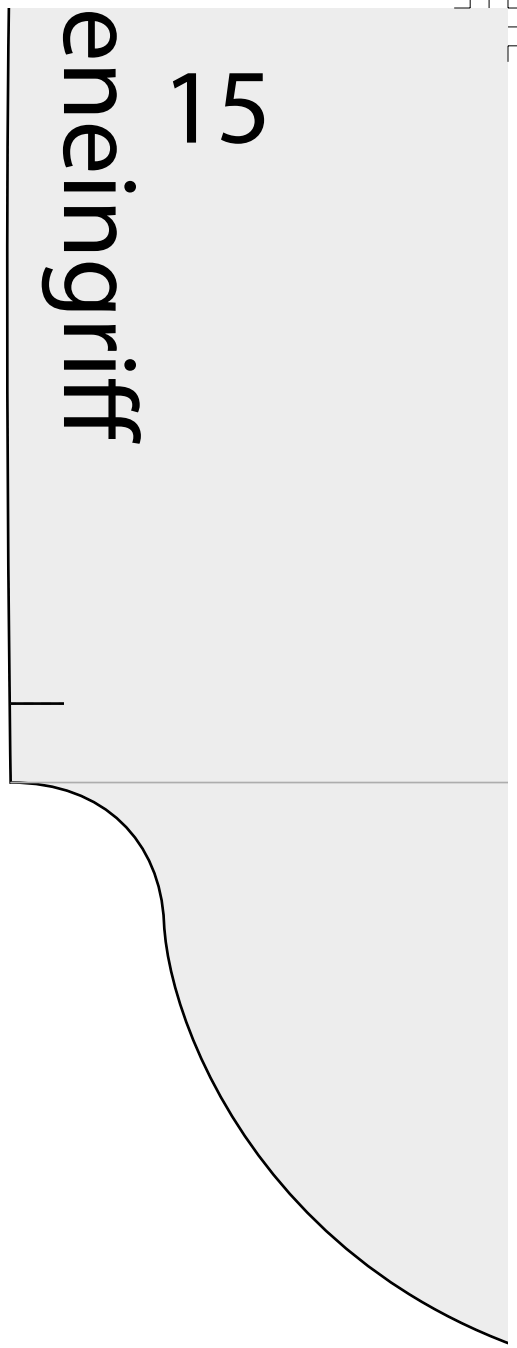
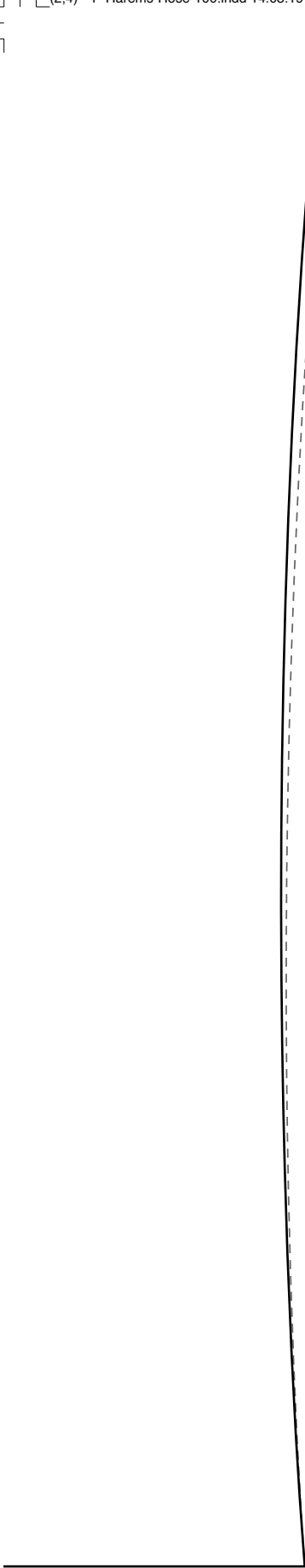
2,5

Beleg

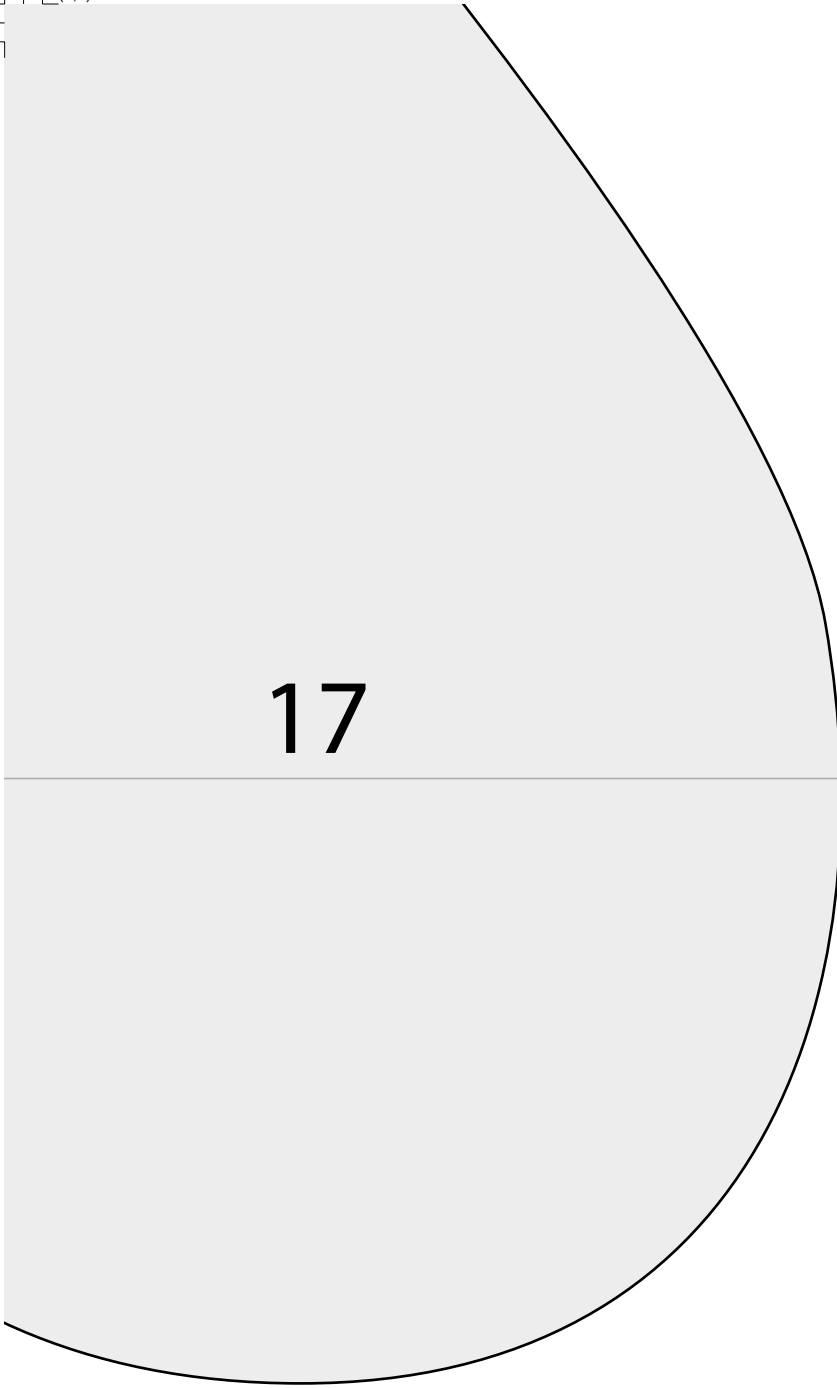
19

19,5

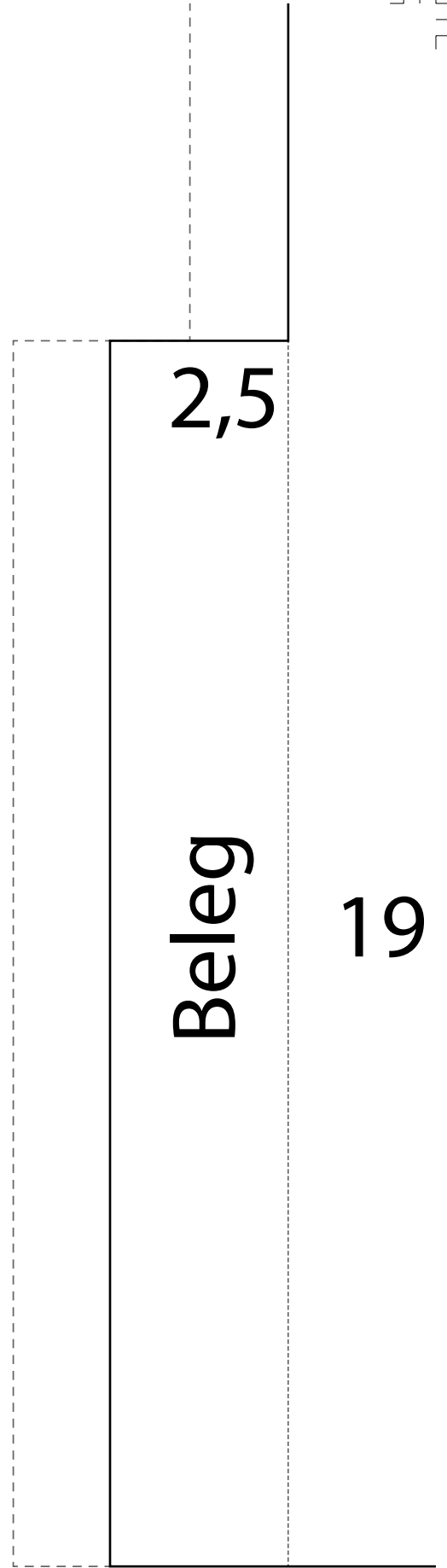
Vord. Hosenbein



Taschenbeu



utel



Hint. Hoser

)

19,5

nbein





