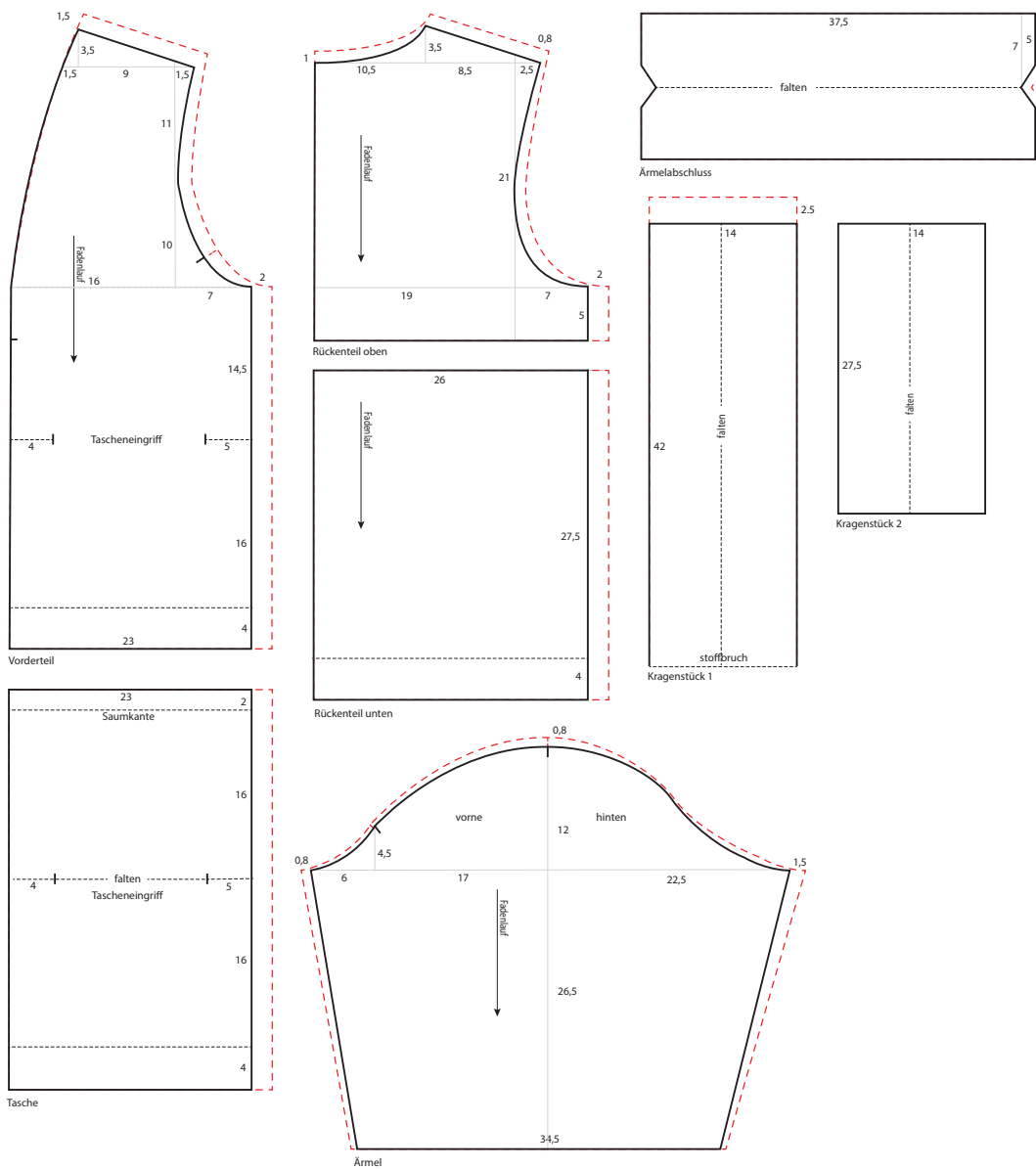


Kurze Sommerjacke

Kollektion N°9

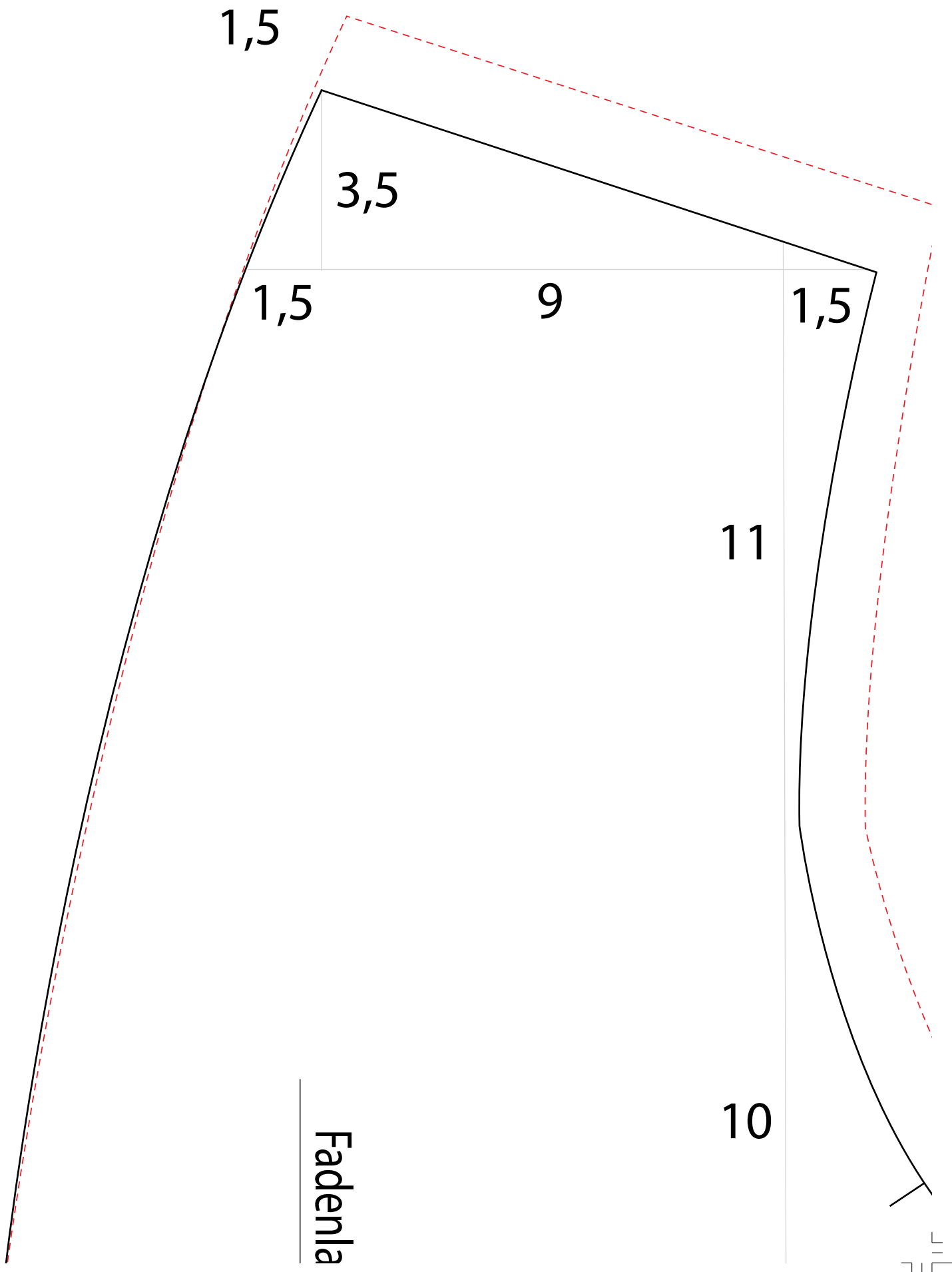
Größe 36/38 und 40/42 (gestrichelte Linie)

Drucken Sie die Schnittmusterseiten auf DIN A4 Papier aus. Achten Sie dabei darauf, dass das Druckergebnis in den Druckereinstellung nicht skaliert wird. Das Kontrollkästchen sollte genau 1 cm auf allen Seiten betragen.





1cm

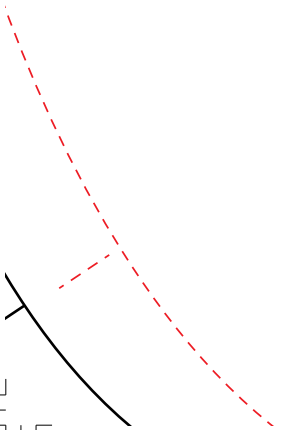


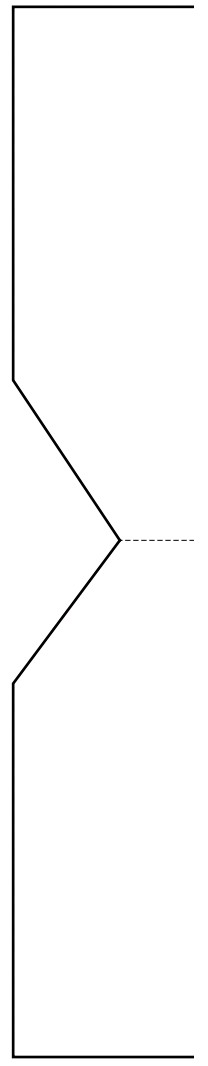
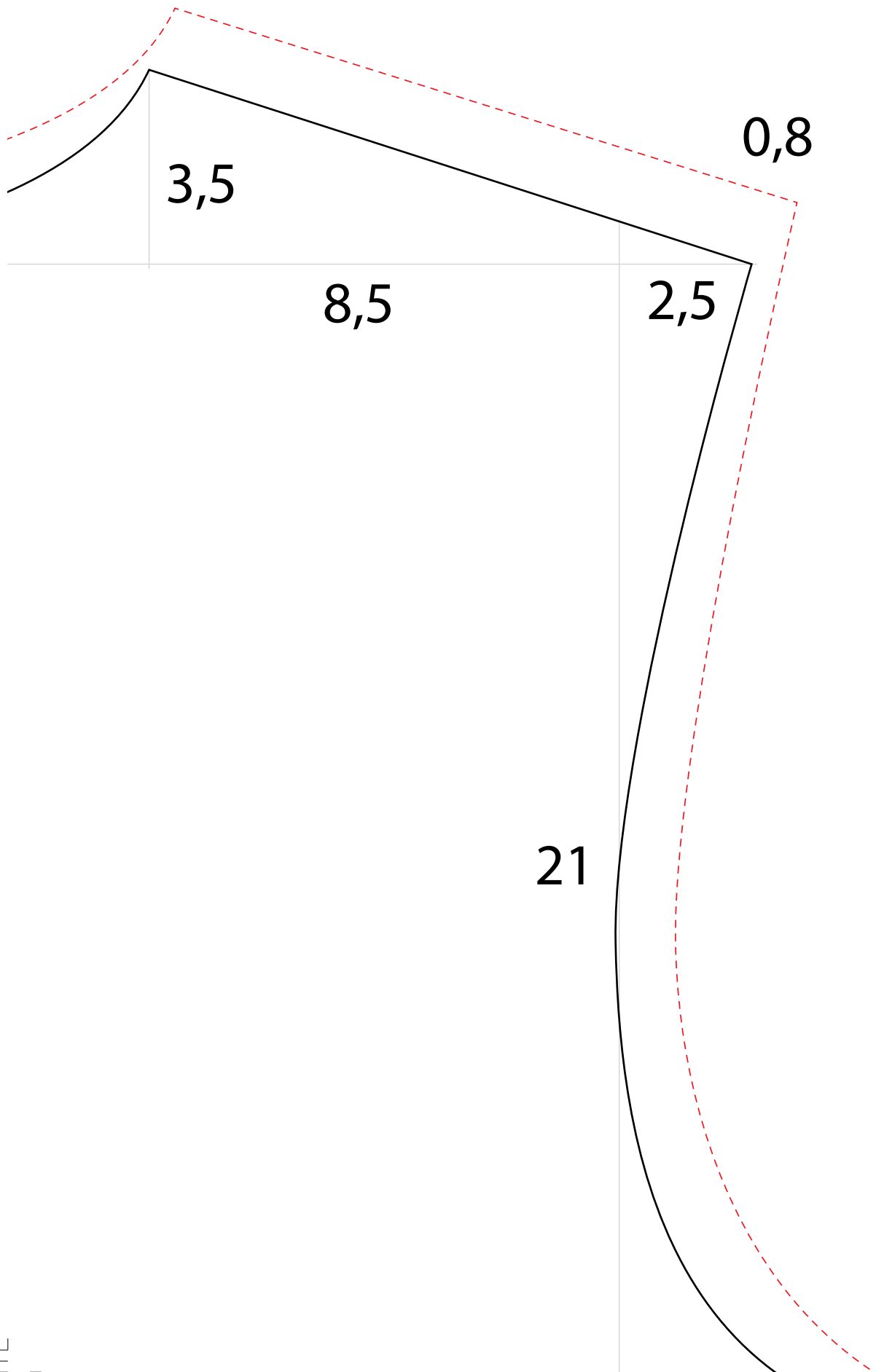


1

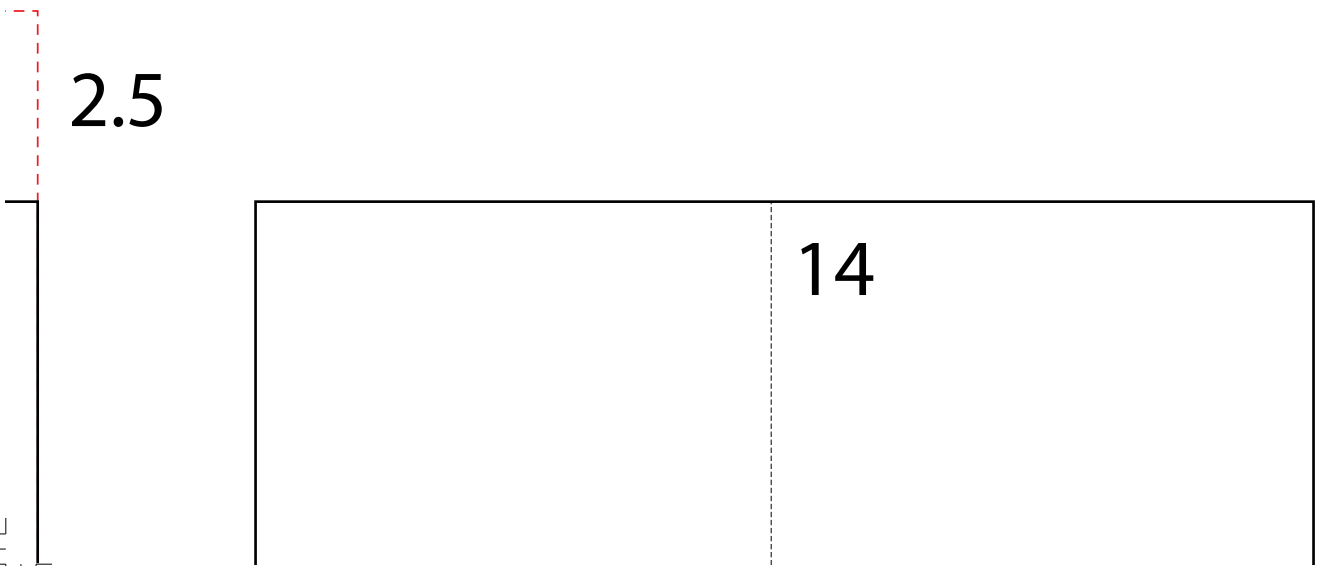
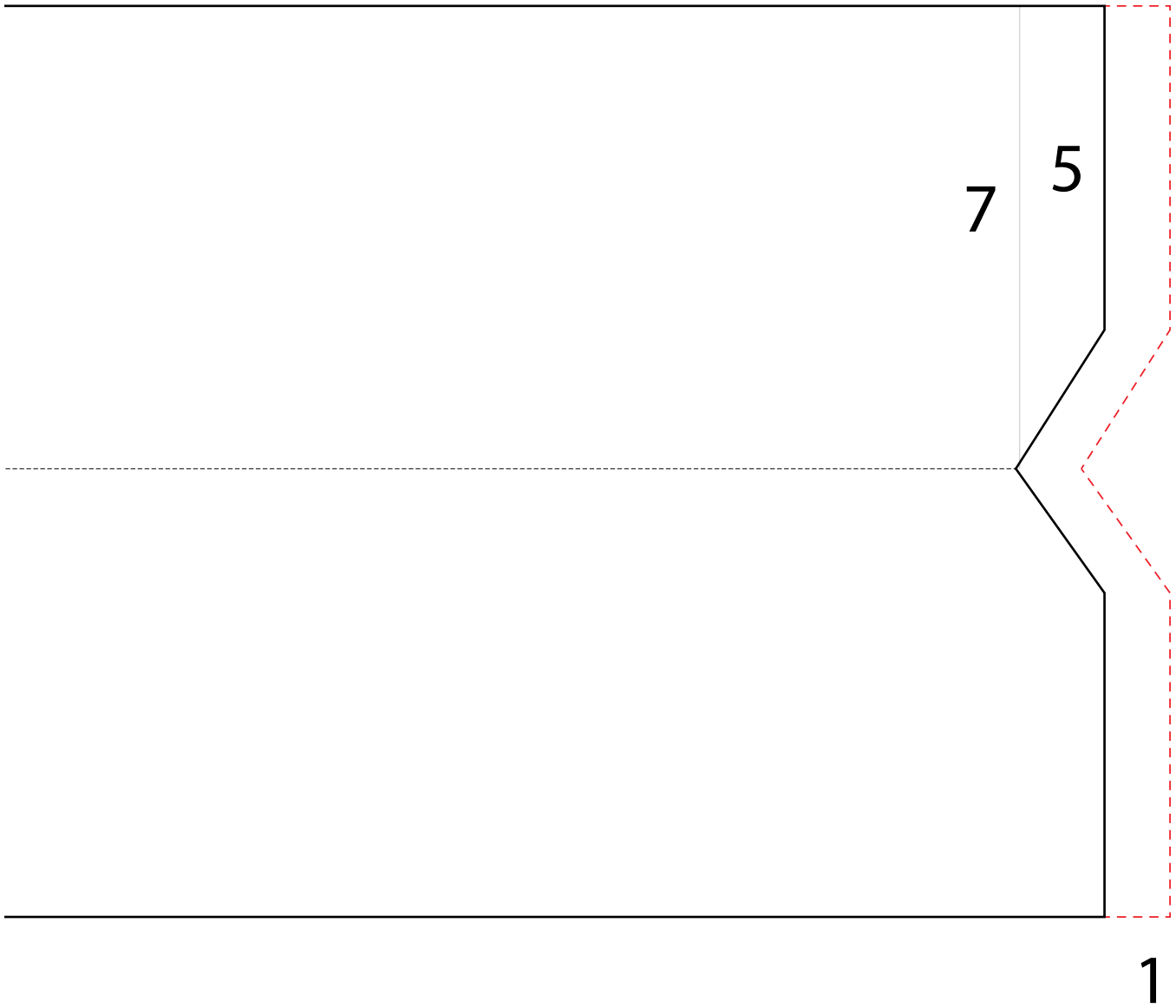
10,5

Fadenlauf





Ärmel



lauf
16

Tascheneingriff

4

2

7

14,5

5

16

Rückenteil oben

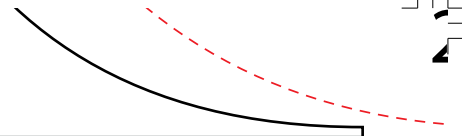
Fadenlauf



19

7

5



26

27,5



2



42

falten



27,5

falten

Kragenstück 2

23

Vorderteil

23

Saumkante

4

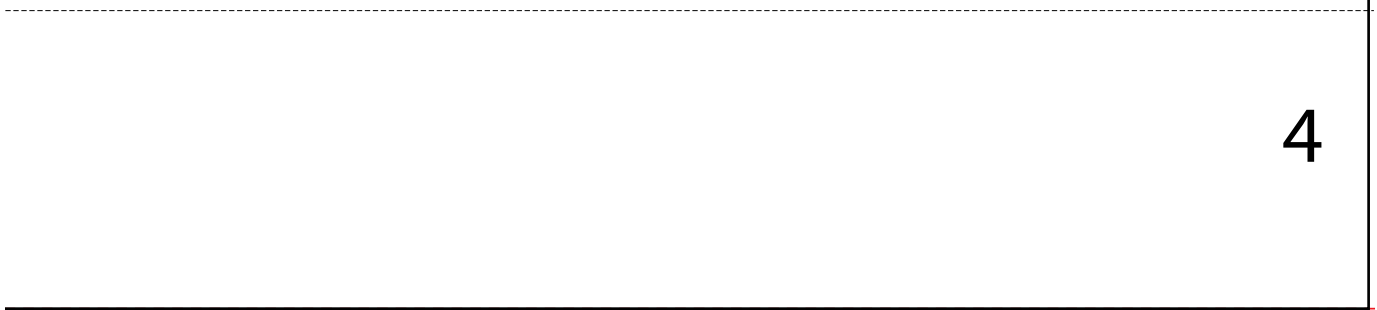
2

16

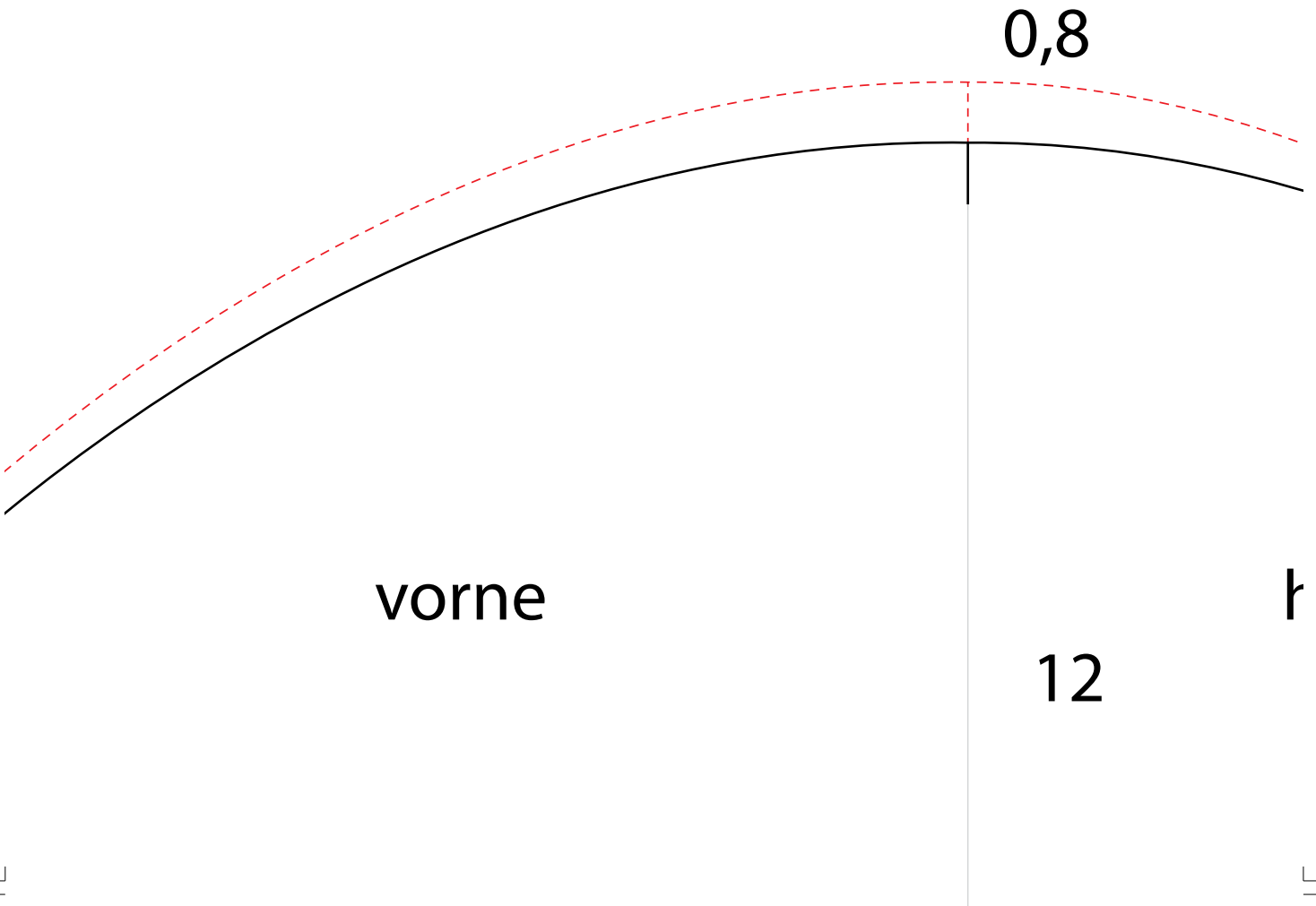
Rückenteil unten

0,8

4,5



4



0,8

12

vorne

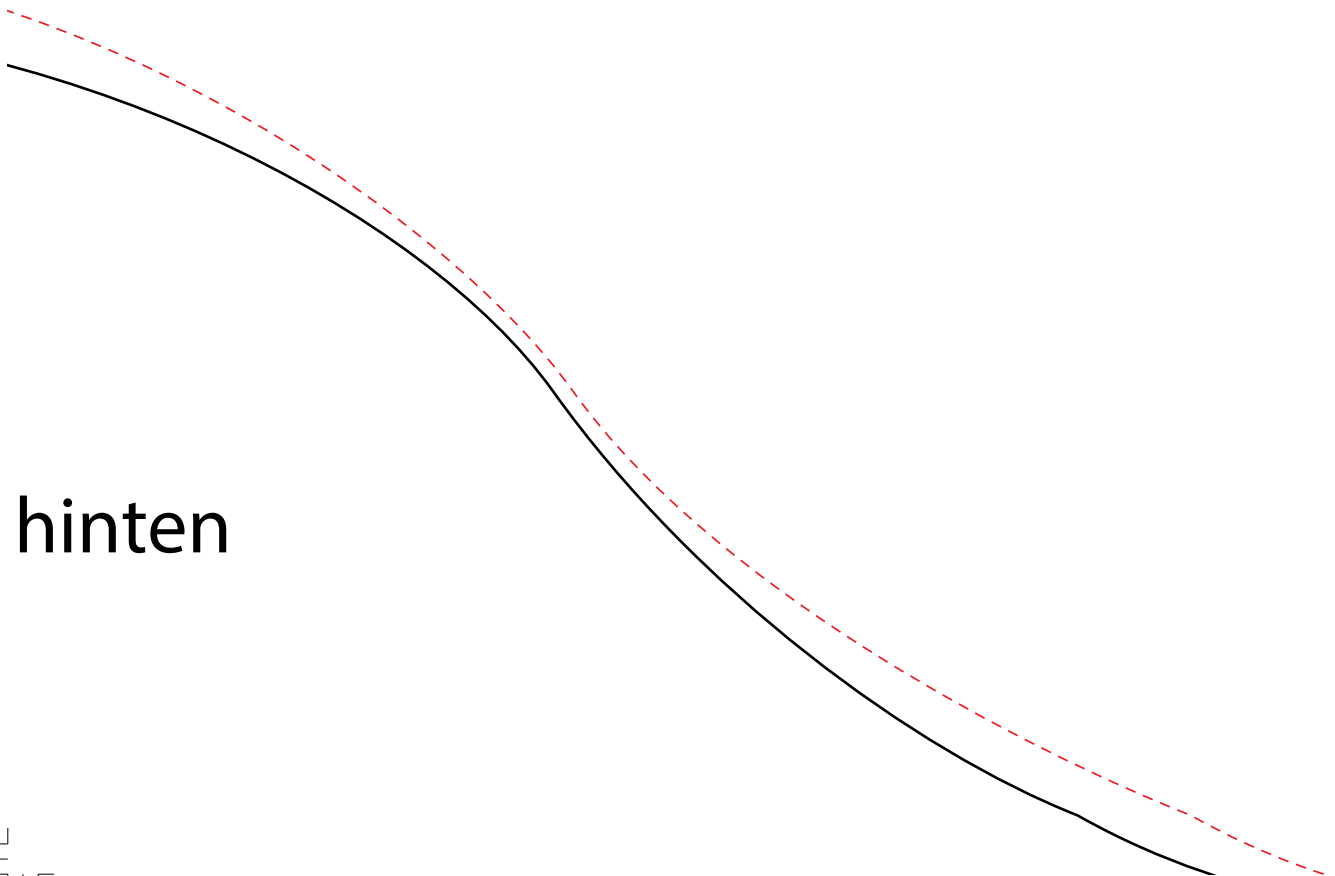
r





stoffbruch

Kragenstück 1



hinten



4

falten

Tascheneingriff

Tasche

U, U

5

5

16

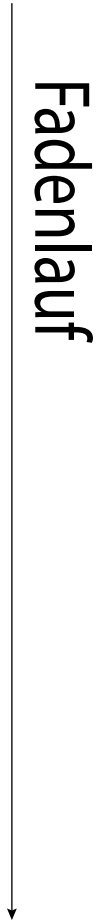
4

6

Ärmel



17



Fadenlauf

26,5

34,5



22,5

