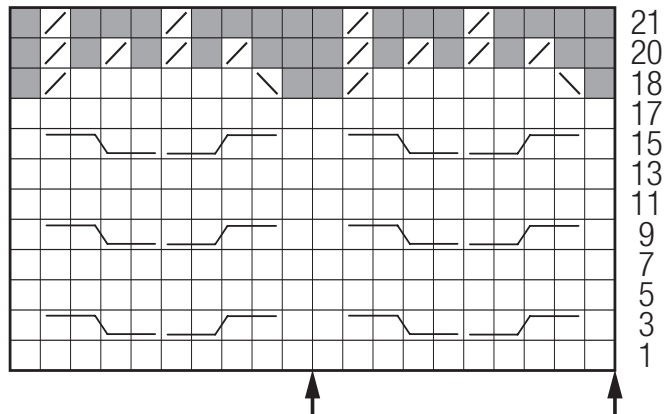




1 Mütze im Zopfmuster, für Kopfumfang 54 – 56 cm  
**Strickschrift**



**Zeichenerklärung:**

- = 1 Masche rechts
- = 2 Maschen rechts zusammenstricken
- = 2 Maschen überzogen zusammenstricken: 1 Masche wie zum Rechtsstricken abheben, die folgende Masche rechts stricken und die abgehobene Masche darüber ziehen
- = keine Masche, dient nur der zeichnerischen Darstellung und wird beim Stricken einfach übergangen
-  = 4 Maschen nach rechts verkreuzen: 2 Maschen auf 1 Hilfsnadel hinter die Arbeit legen, die 2 folgenden Maschen rechts stricken, dann die 2 Maschen der Hilfsnadel rechts stricken
-  = 4 Maschen nach links verkreuzen: 2 Maschen auf 1 Hilfsnadel vor die Arbeit legen, die 2 folgenden Maschen rechts stricken, dann die 2 Maschen der Hilfsnadel rechts stricken