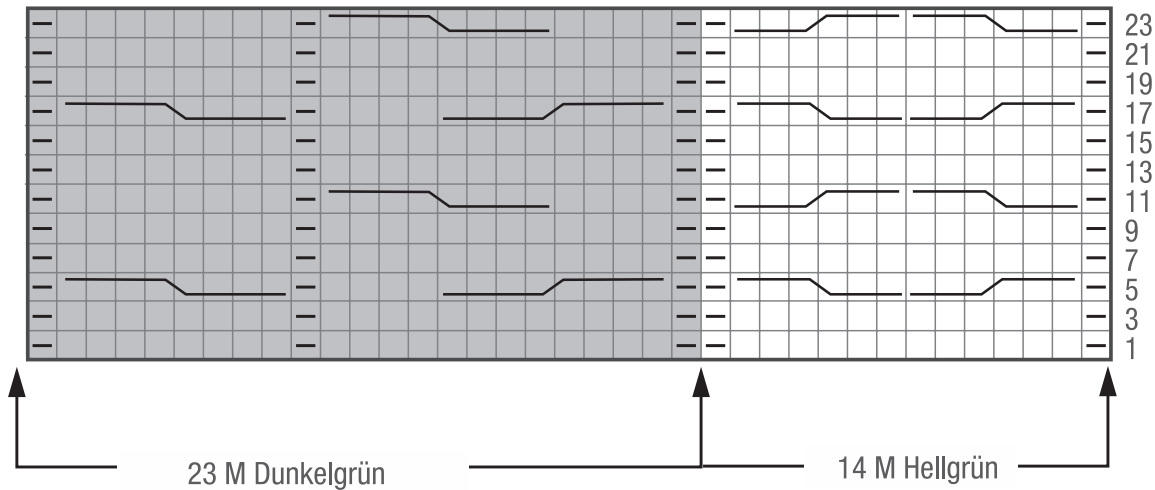



Strickschrift





Zeichenerklärung:


□ = 1 M re

◻ = 1 M li

 = 3 M auf 1 Zopfnadel vor die Arbeit legen, 3 M re str., dann die M der Zopfnadel re str.

 = 3 M auf 1 Zopfnadel hinter die Arbeit legen, 3 M re str., dann die M der Zopfnadel re str.

 = 4 M auf 1 Zopfnadel vor die Arbeit legen, 4 M re str., dann die M der Zopfnadel re str.

 = 4 M auf 1 Zopfnadel hinter die Arbeit legen, 4 M re str., dann die M der Zopfnadel re str.