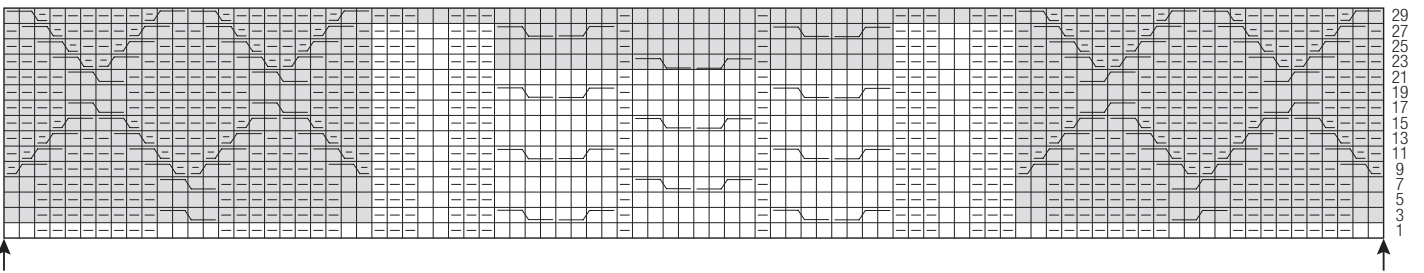


Pullunder mit Aranmuster
Kollektion Masche 2016/17

Größe 36/38 (40/42)

Die Angaben für Größe 40/42 stehen in Klammern.
 Steht nur eine Angabe, so gilt sie für beide Größen.



Zeichenerklärung:

- = 1 Masche links
- = 1 Masche rechts

= 3 Maschen nach rechts verkreuzen: 1 Masche auf 1 Hilfsnadel hinter die Arbeit legen, die 2 folgenden Maschen rechts stricken, dann die Masche der Hilfsnadel links stricken

= 3 Maschen nach links verkreuzen: 2 Maschen auf 1 Hilfsnadel vor die Arbeit legen, die folgende Masche links stricken, dann die 2 Maschen der Hilfsnadel rechts stricken

= 4 Maschen nach rechts verkreuzen: 2 Maschen auf 1 Hilfsnadel hinter die Arbeit legen, die 2 folgenden Maschen rechts stricken, dann die 2 Maschen der Hilfsnadel rechts stricken

= 4 Maschen nach links verkreuzen: 2 Maschen auf 1 Hilfsnadel vor die Arbeit legen, die 2 folgenden Maschen rechts stricken, dann die 2 Maschen der Hilfsnadel rechts stricken