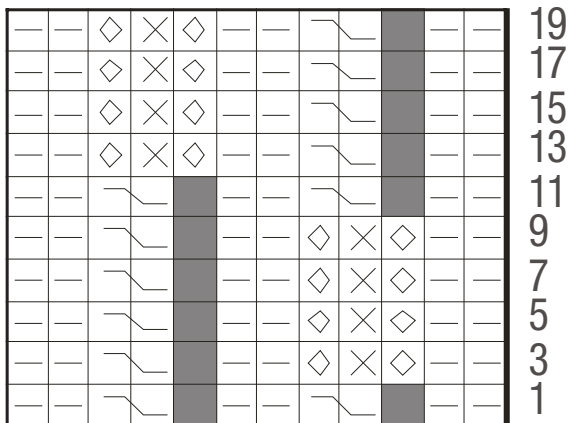


Die Pfeile in der Schnittskizze geben die Strickrichtung an.

Diagramm



Rapport = 8 M

Zeichenerklärung:

- = 1 M li
- = 2 Umschläge auf die Nadel nehmen, in der Rückr die U fallen lassen und 2 neue Umschläge auf die Nadel nehmen
- = ohne Bedeutung, M nicht vorhanden, dient nur zur besseren Darstellung
- = 1 M re verschränkt, in der Rückr li verschränkt str.
- = 1 M auf 1 Hilfsnadel vor die Arbeit legen, 1 M re, dann die M der Hilfsnadel re