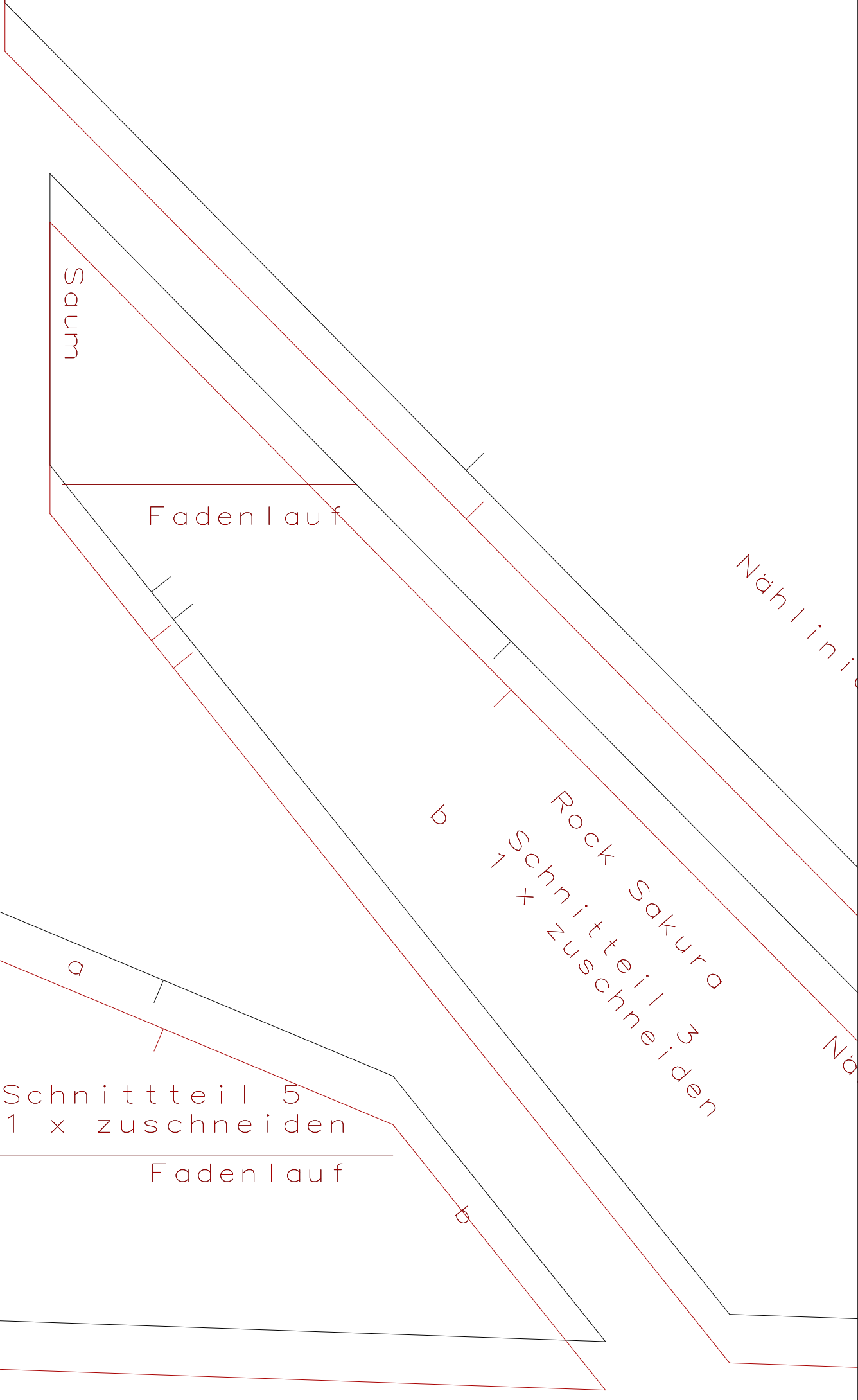


Hintere Mitte/Fadenla





Saum

Fadenlauf

Nählinie

Rock Sakura
Schnittteil 3
+ zuschneiden

a

b

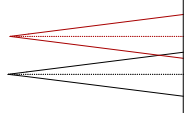
Nä

Saum

Schnittteil 5
1 x zuschneiden

Fadenlauf

b



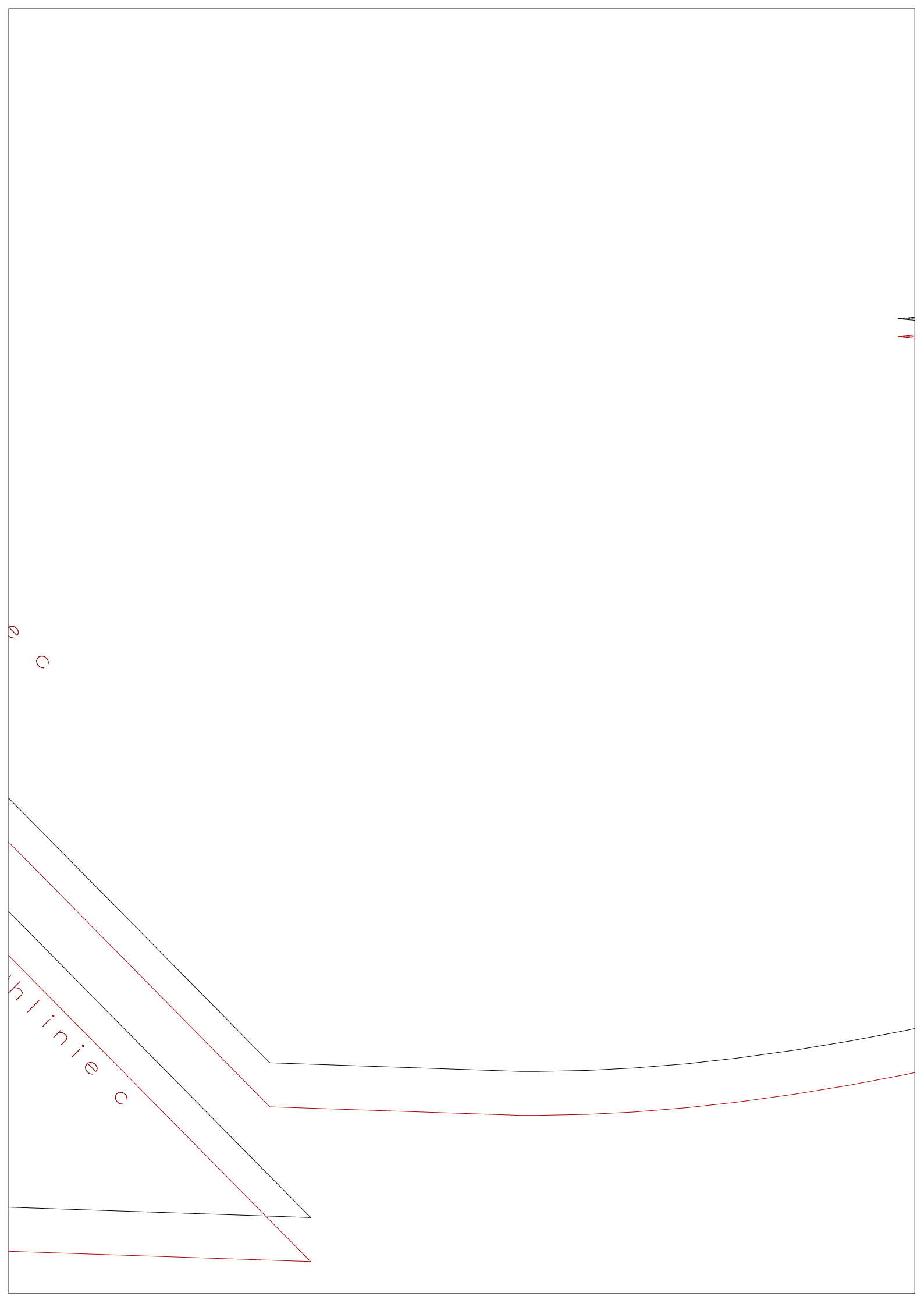
Rock Sakura
Rückenteil
Oberstoff – 2 x zuschneiden

Reißverschluss

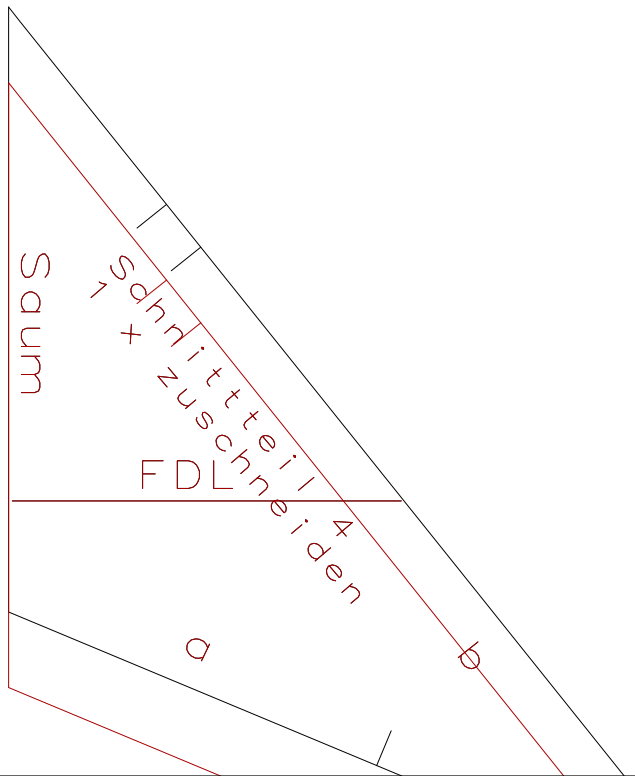
uf

Rock mit bunten Streifen
Vorder teil
1 x zuschneiden

Vordere Mitte/Fadenlauf

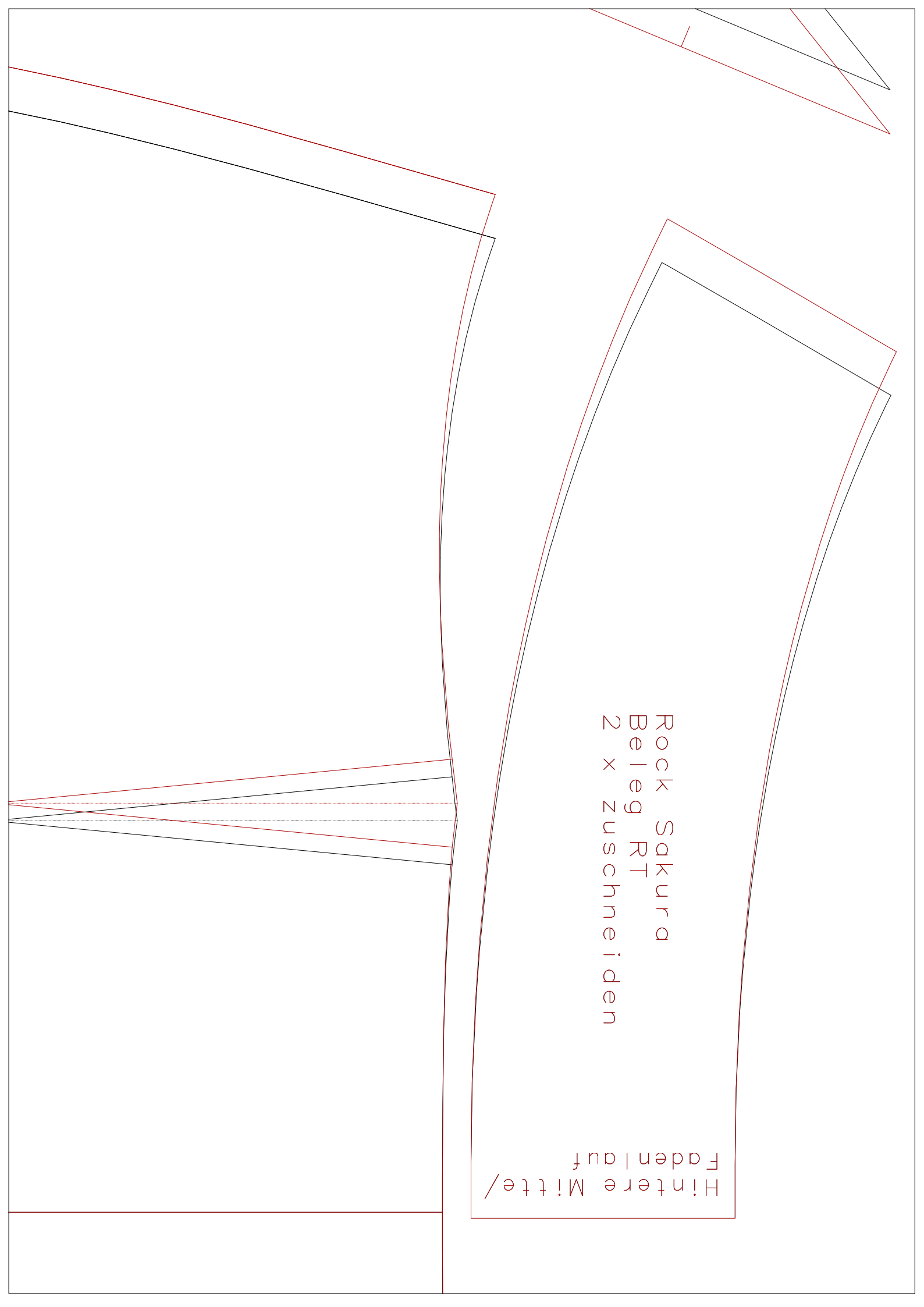


1 cm



Rock Sakura
Beleg RT
2 x zuschneiden

Hintere Mitte/
Fadenlauf



Bruch/Fadenlauf

Rock Sakura
Vorder teil Beleg
1 x zuschneiden im Bruch

++

