

Bluse Agathe

Kollektion N°13

Größe 36/38 - 40/42 - 44

Drucken Sie die Schnittmusterseiten auf DIN A4 Papier aus. Achten Sie dabei darauf, dass das Druckergebnis in den Druckereinstellung nicht skaliert wird. Das Kontrollkästchen sollte genau 1 cm auf allen Seiten betragen.

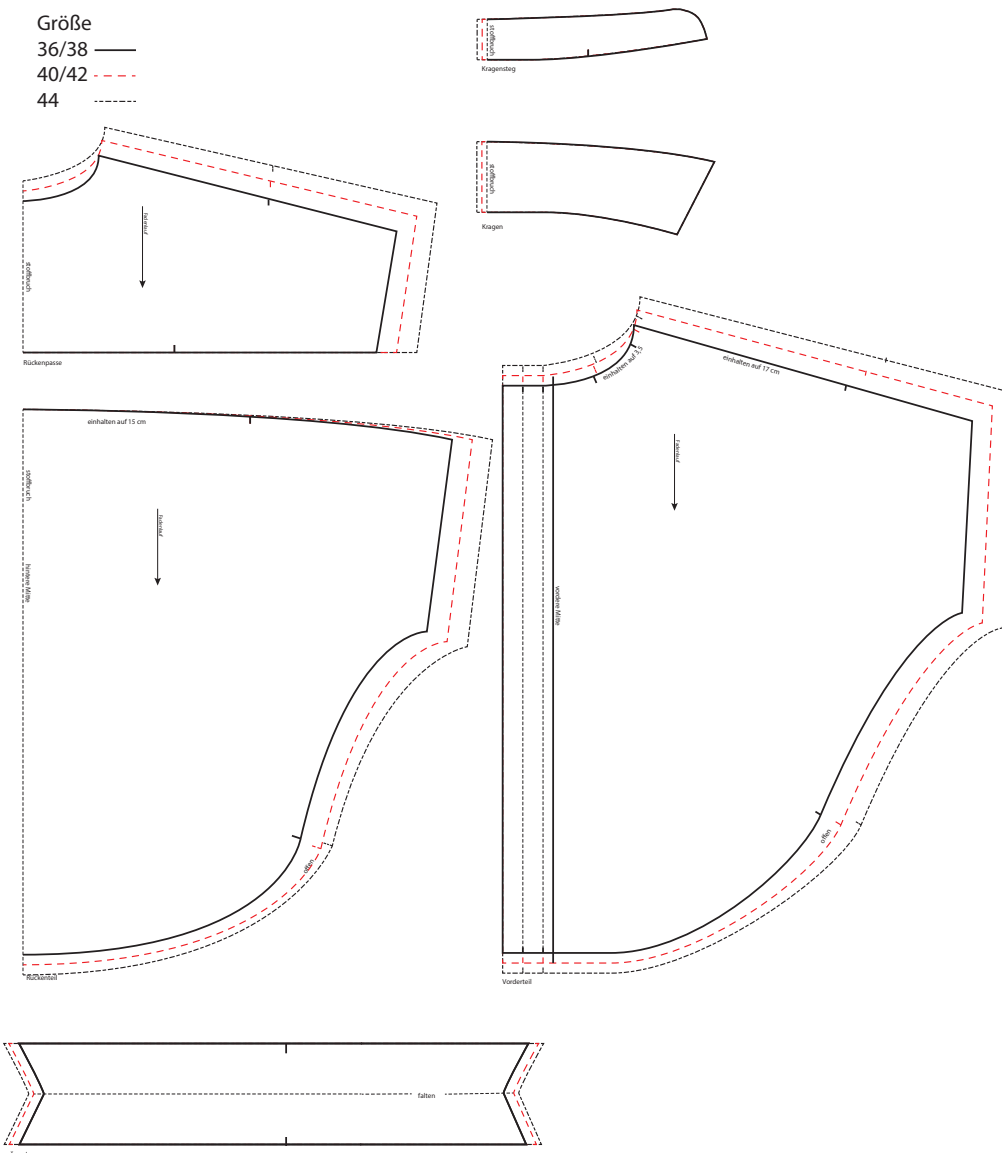
Initiative^{e.V.}
Handarbeit



Mit PATTARINA musst du Schnittmuster nicht mehr ausdrucken und kleben, sondern kannst sie direkt mit dem Handy auf den Stoff übertragen.

In 3 Schritten zum Schnittmuster:

1. Lade dir die PATTARINA-App im Play Store oder App Store herunter.
2. Drucke den Anker auf www.pattarina.de aus.
3. Scanne den QR-Code mit der App, oder mache jetzt einen Screenshot des Codes und lade ihn in deine PATTARINA-App. Schnapp dir einen Trickmarker und leg los. Viel Spaß!





1cm

Größe

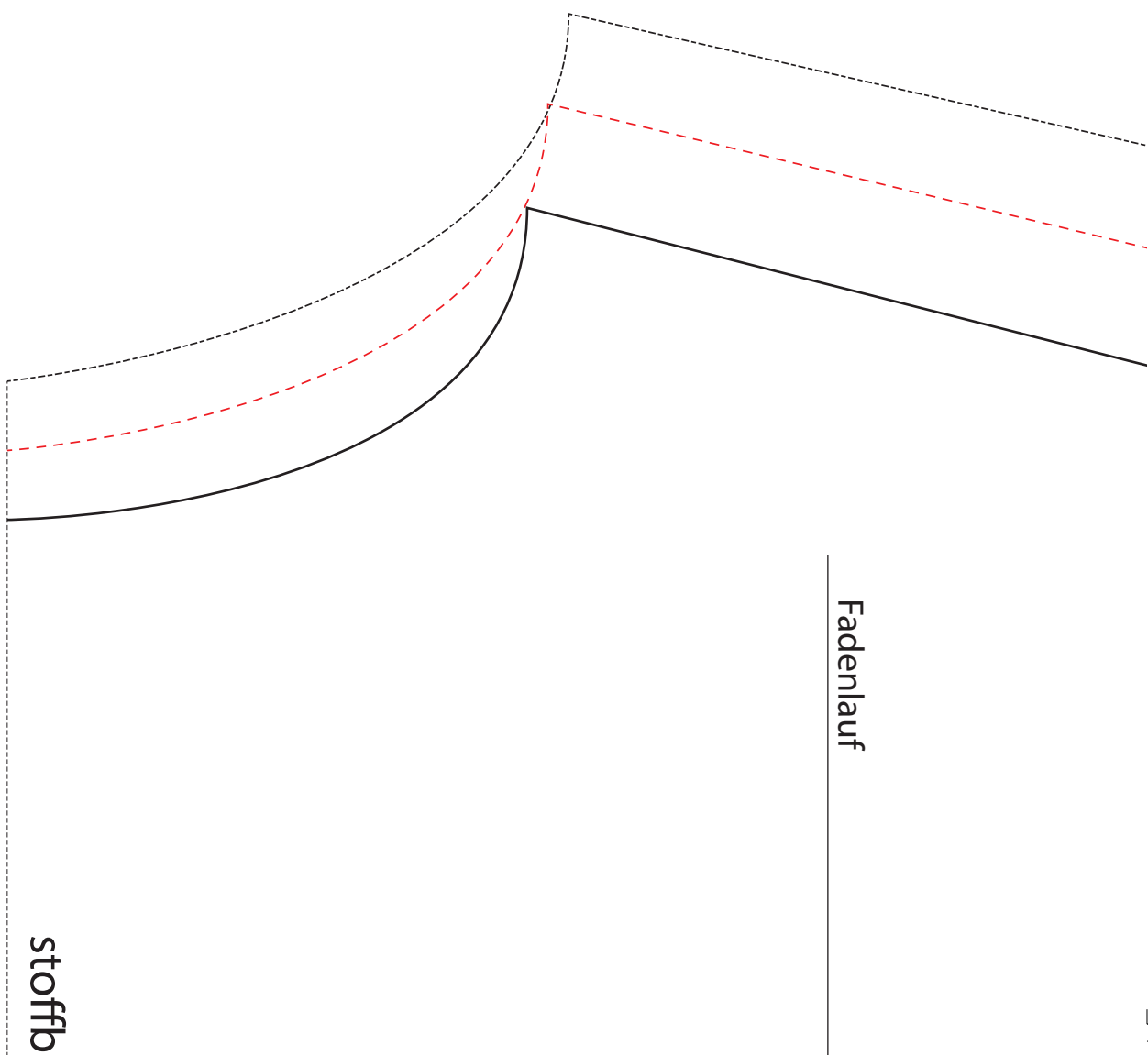
36/38



40/42



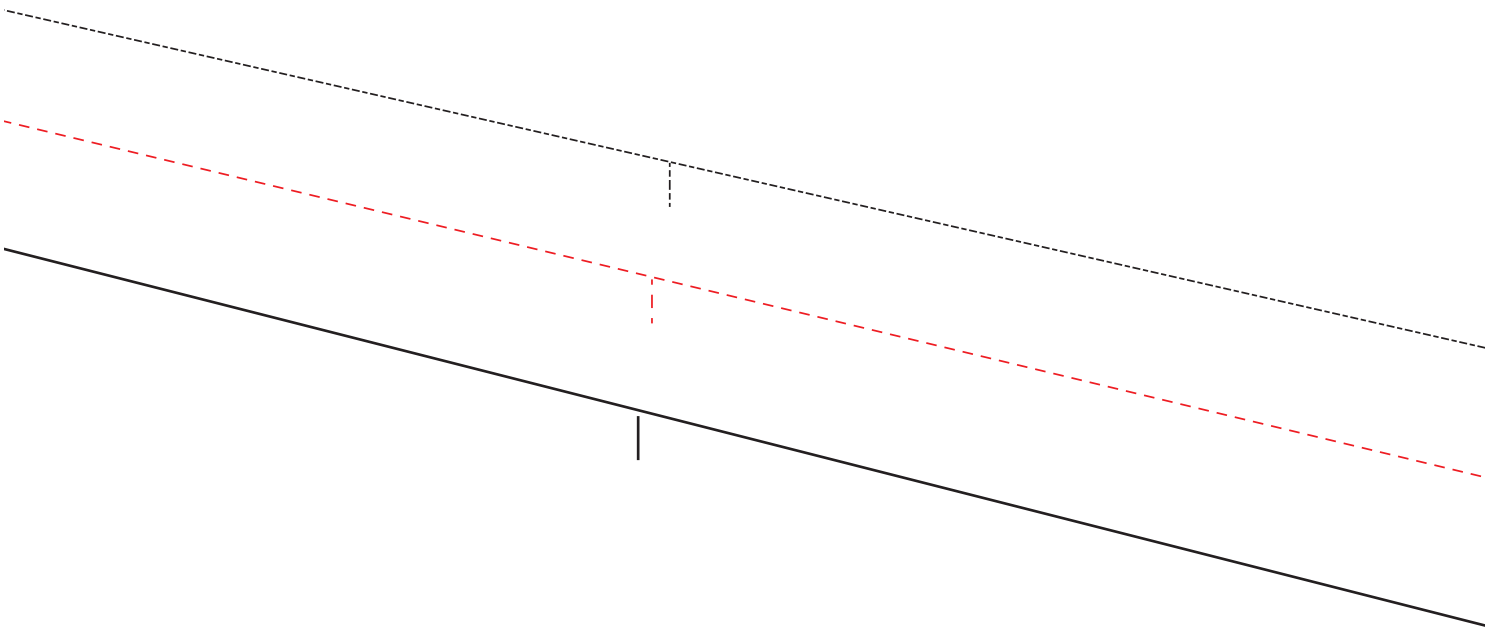
44

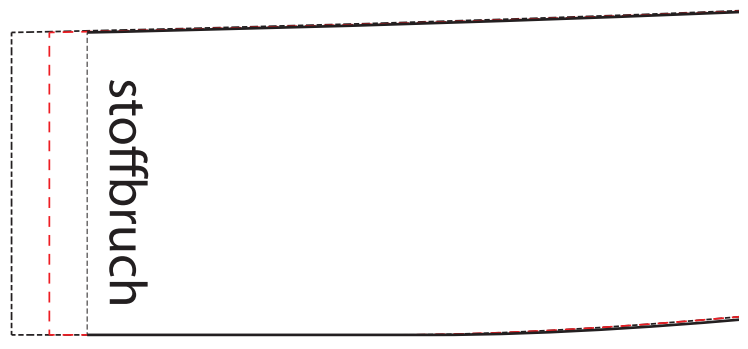


stoffbi

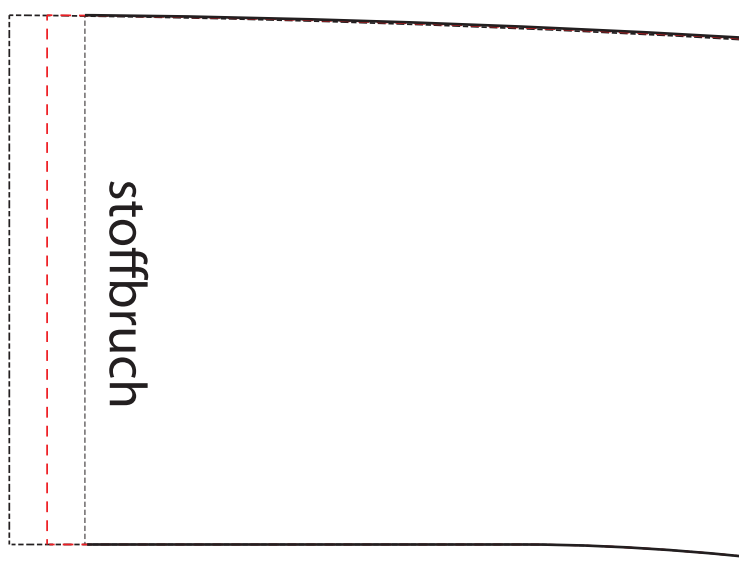
Fadenlauf



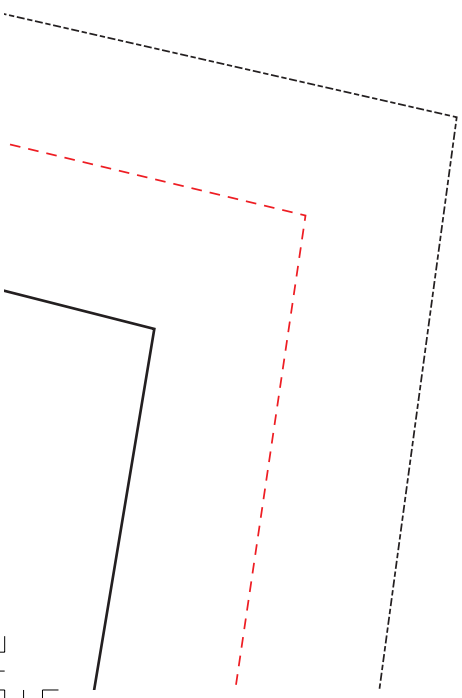


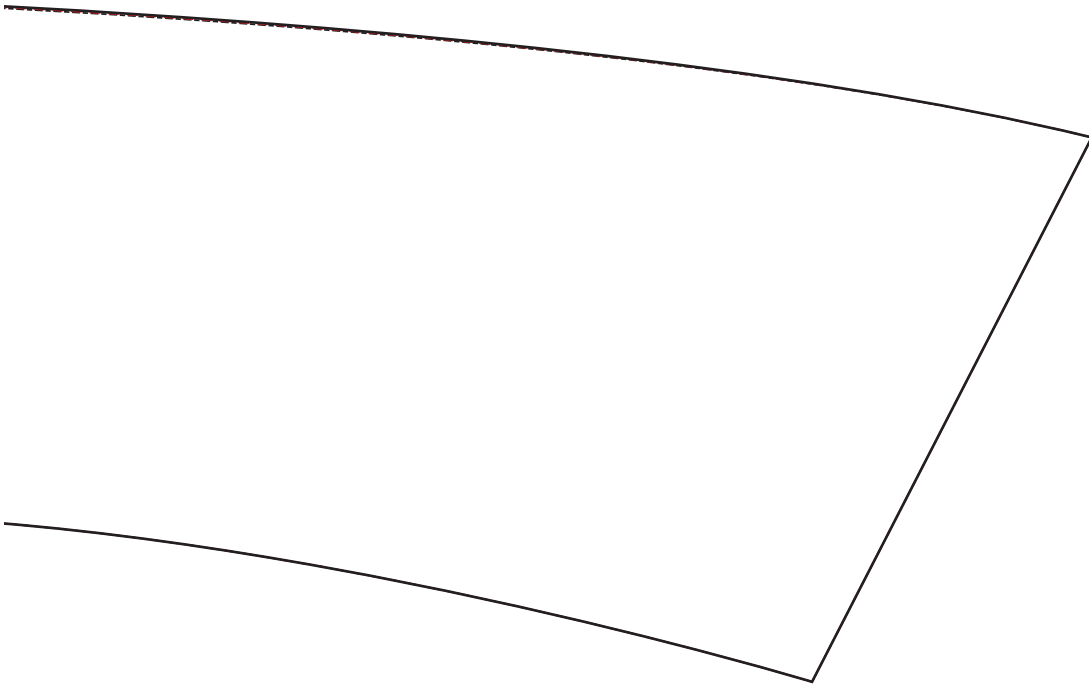


Kragensteg



Kragen









Stoffbruch

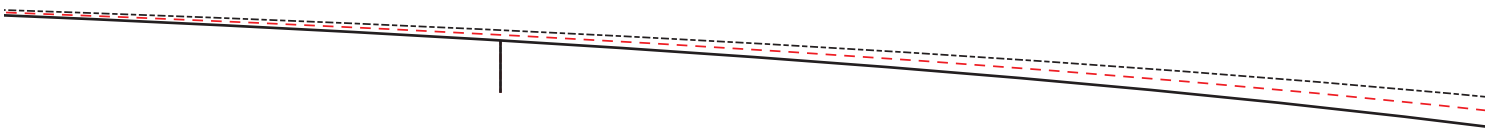


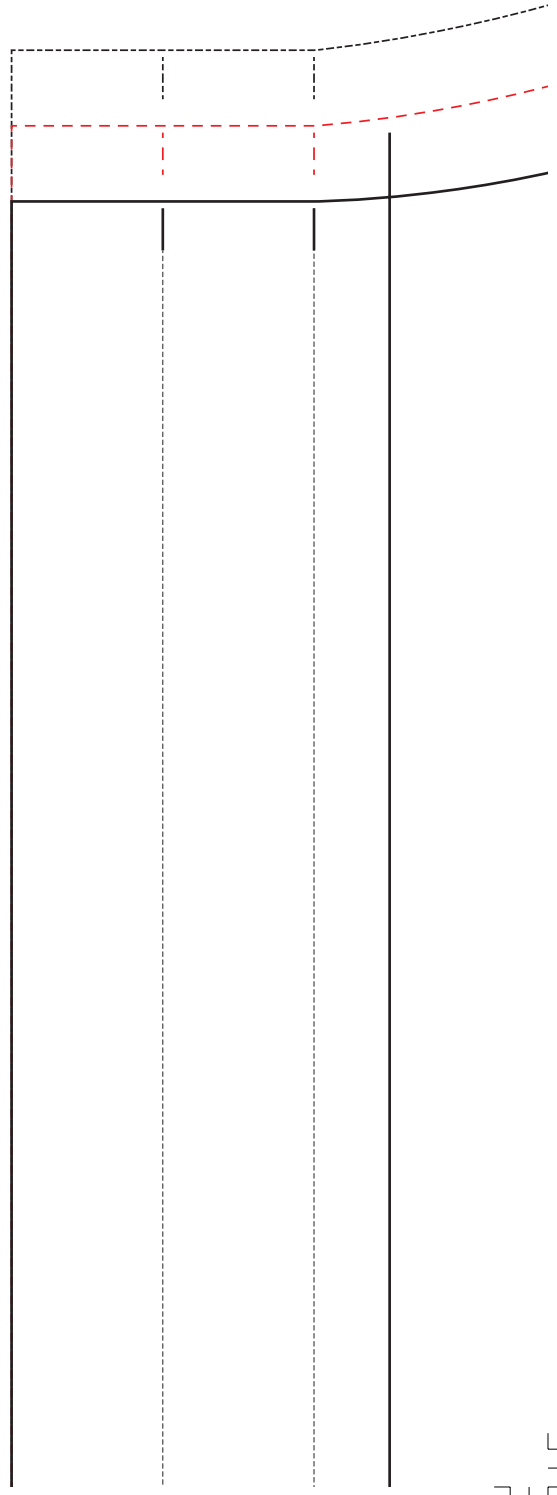
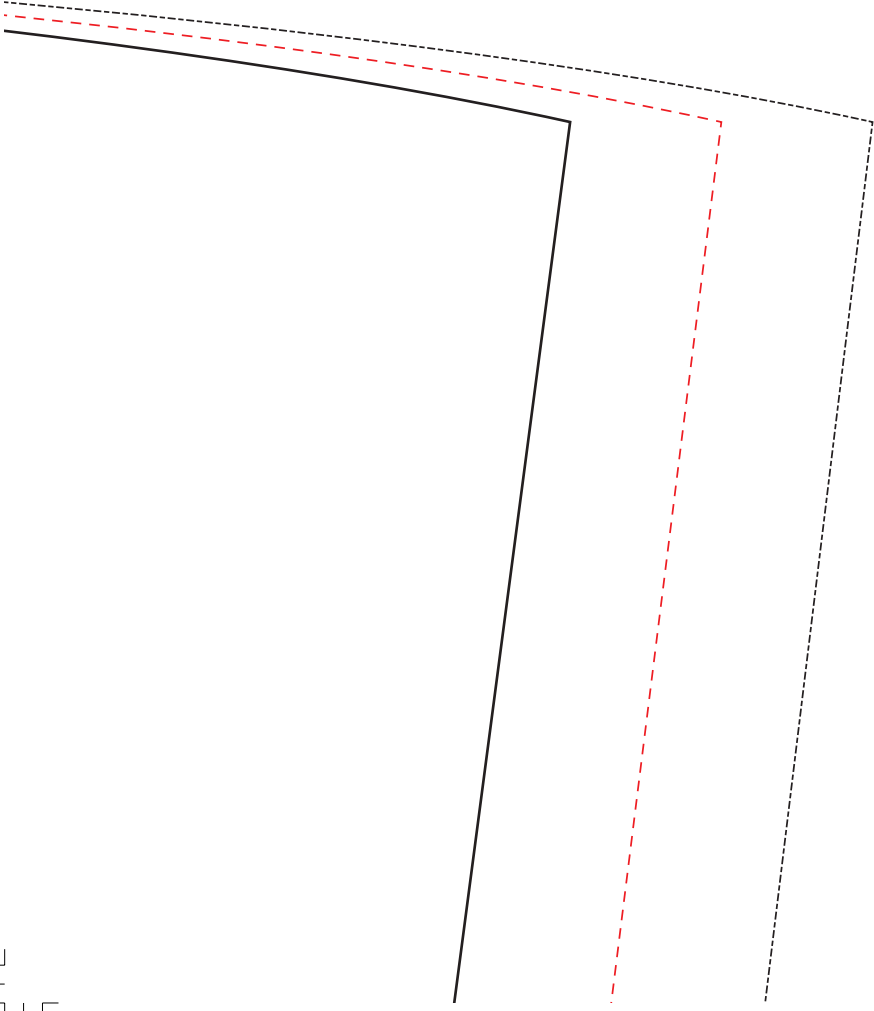
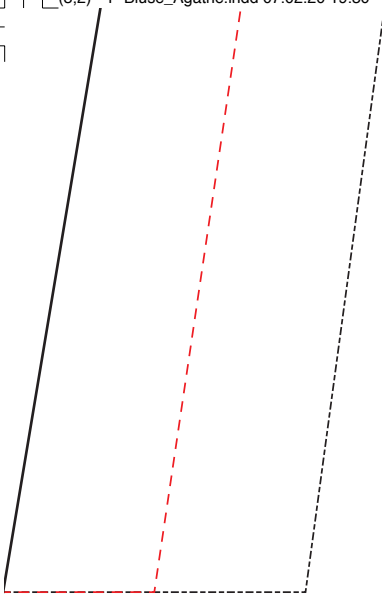
Rückenpasse

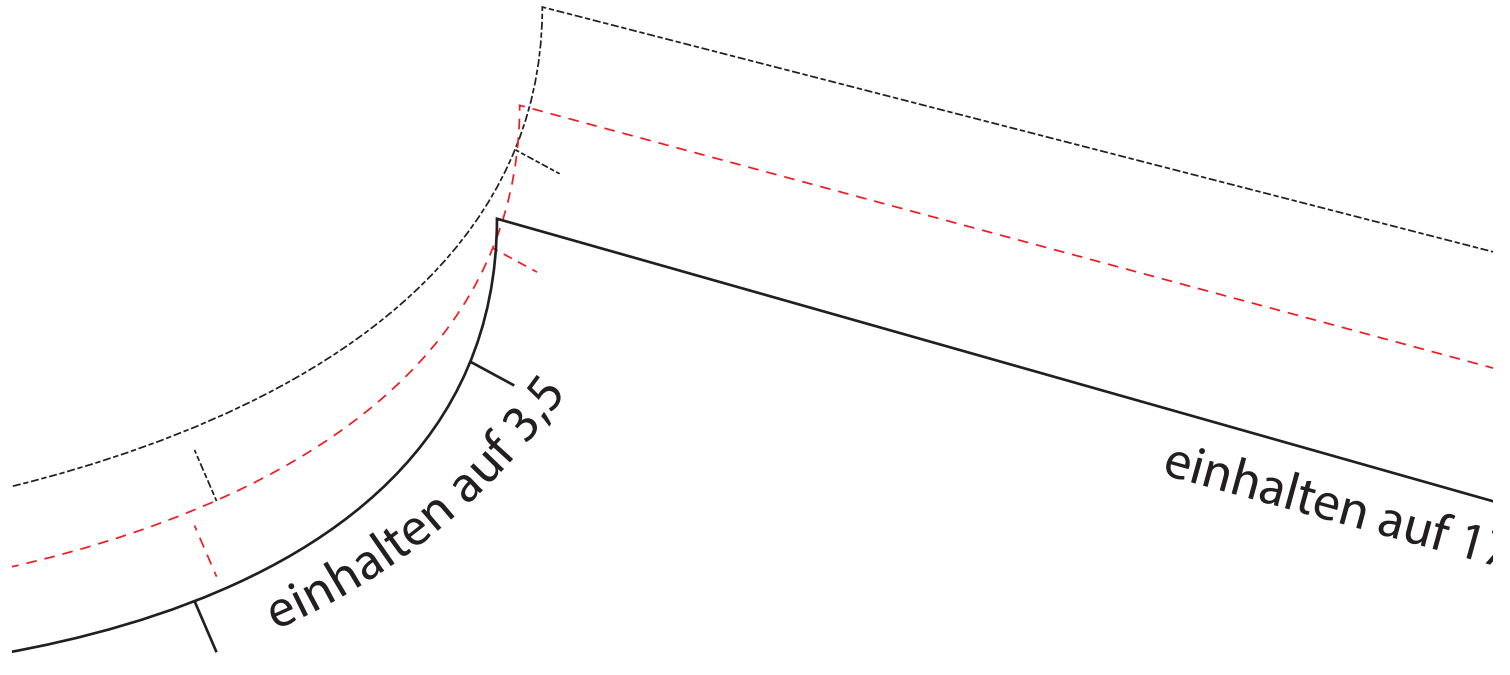
einhalten auf 15 cm

Stoffbruch

Fadenlauf

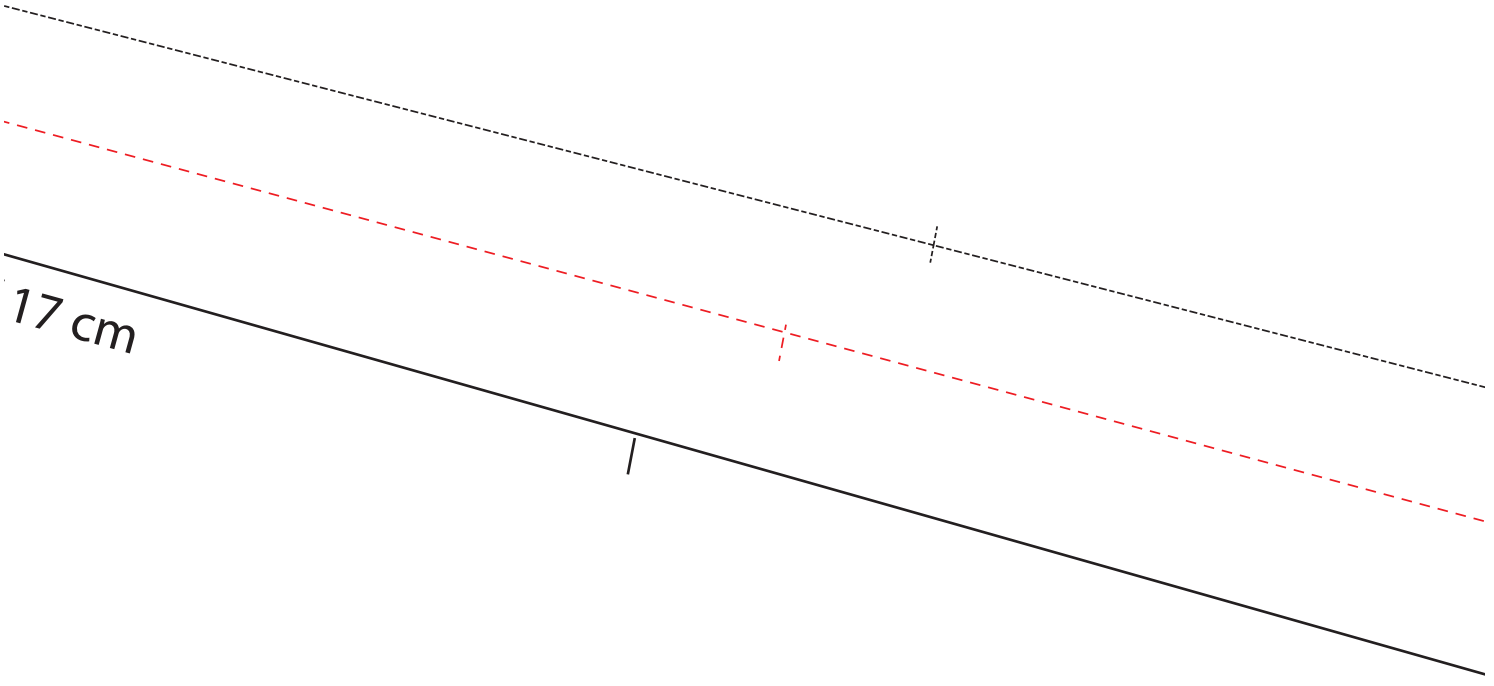


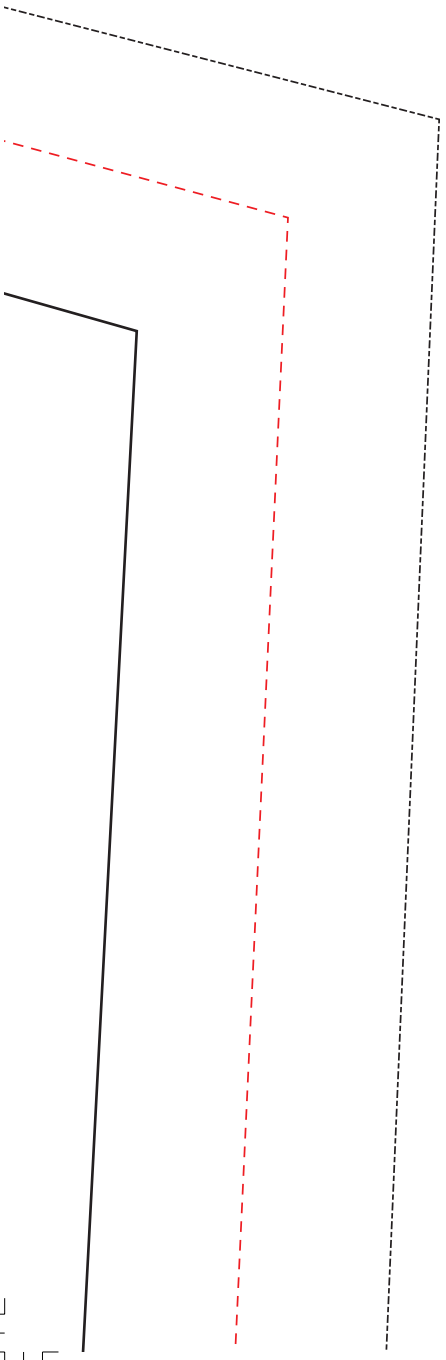




Fadenlauf

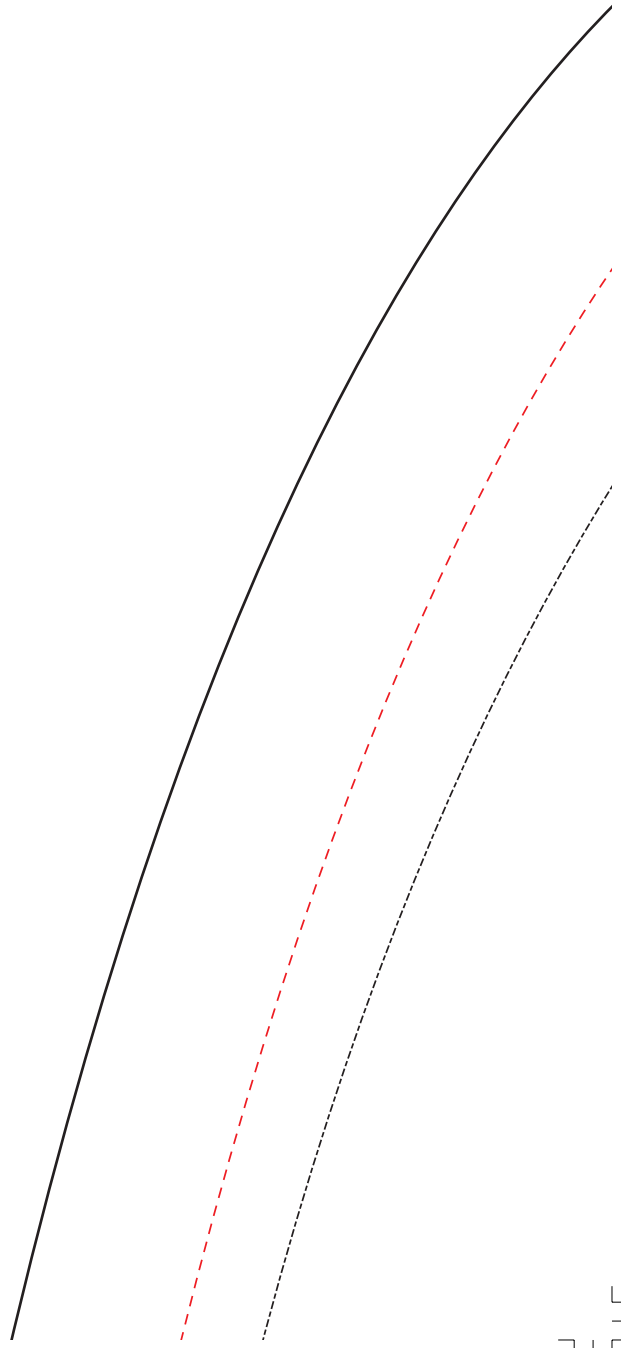


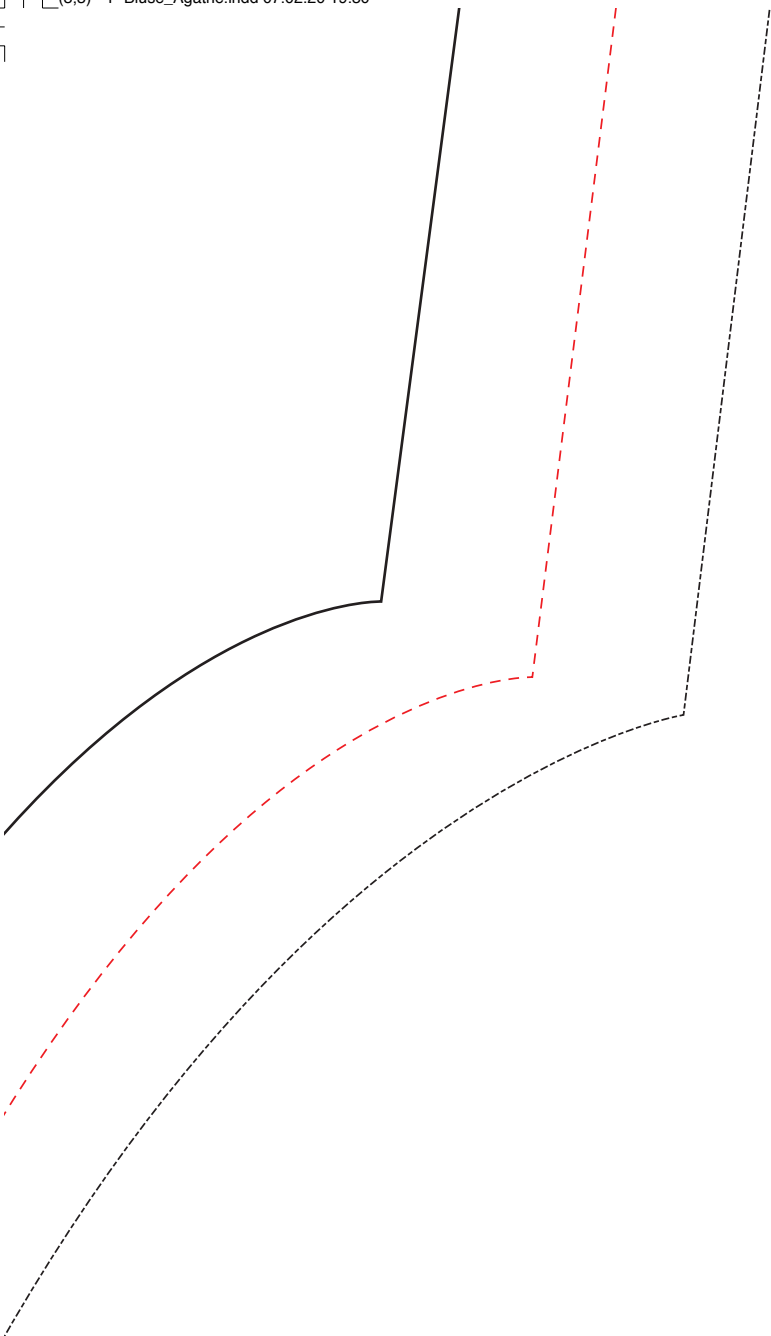




hintere Mitte

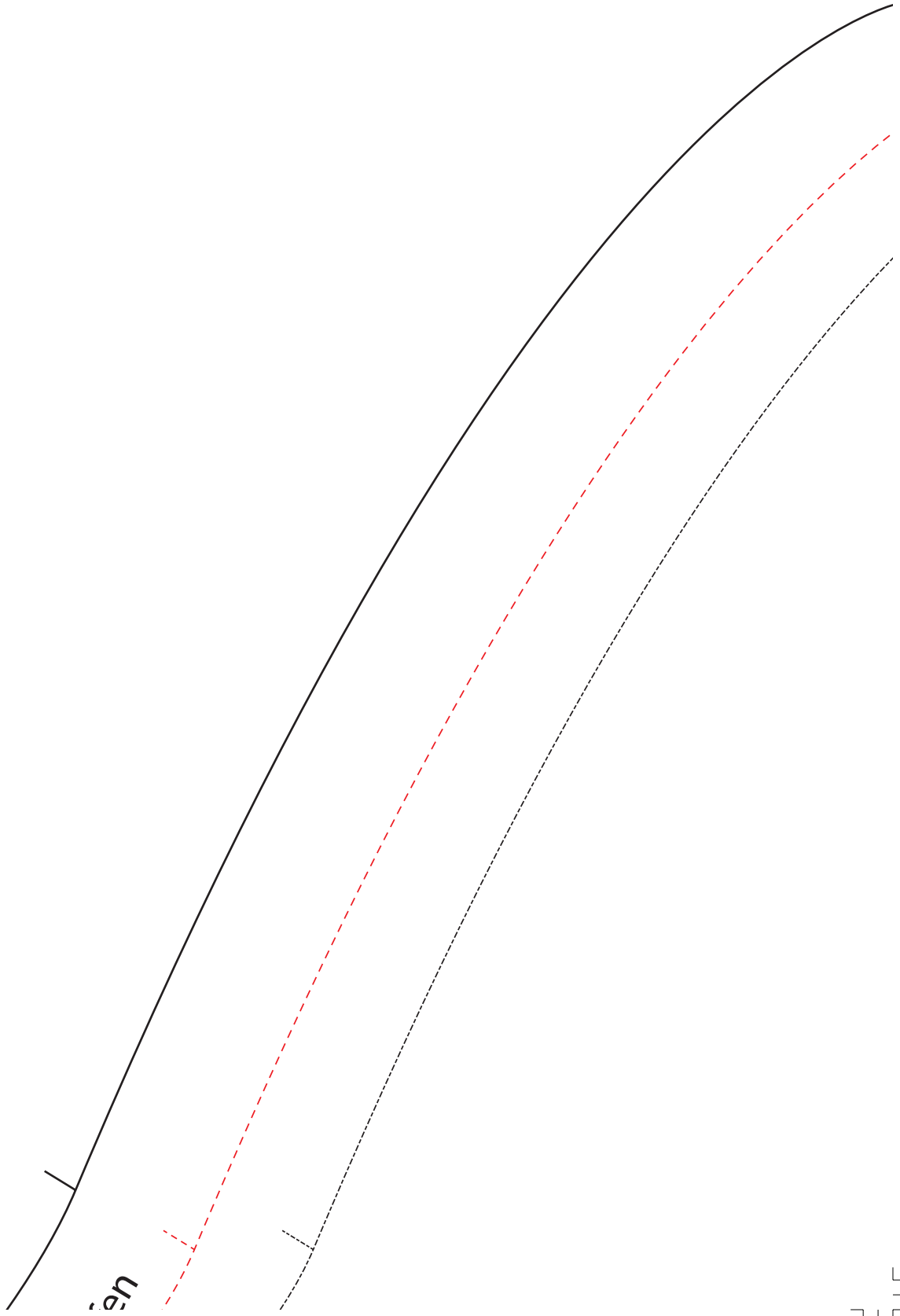


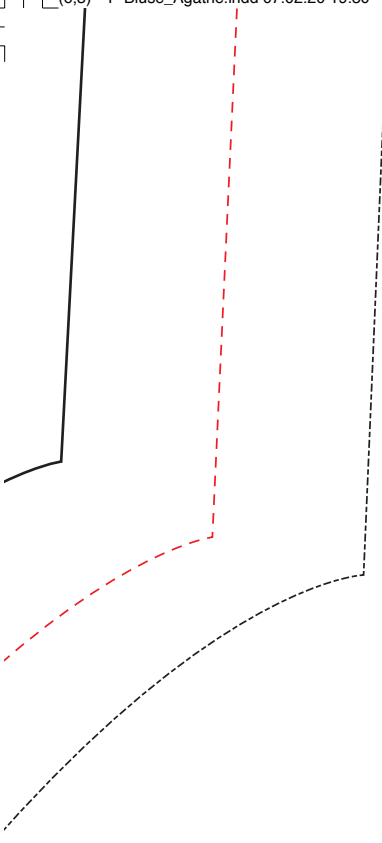


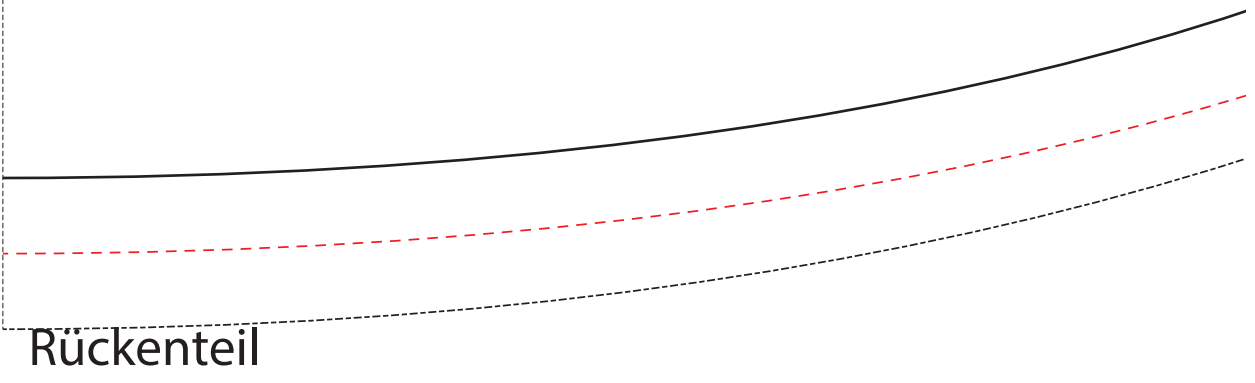


vordere Mitte



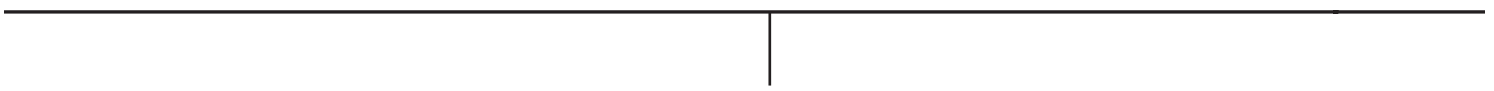
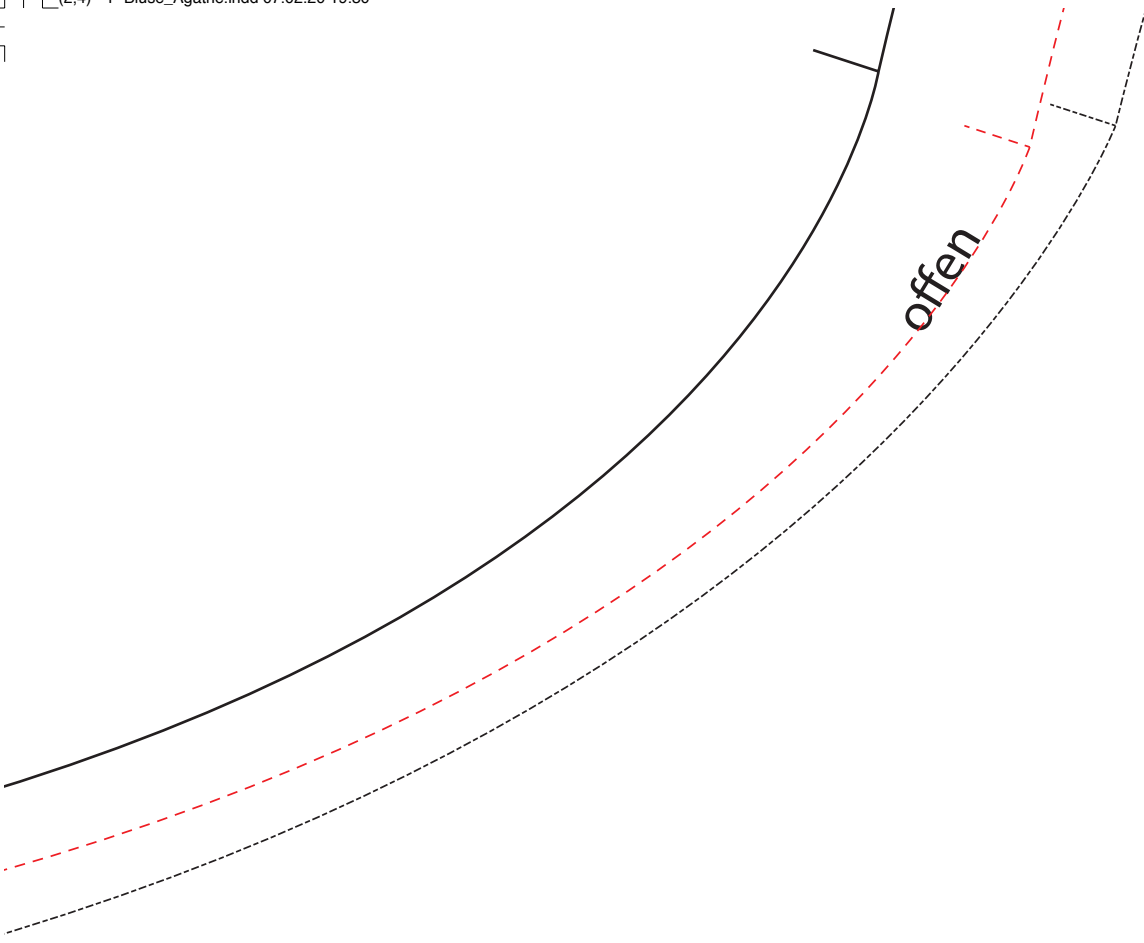


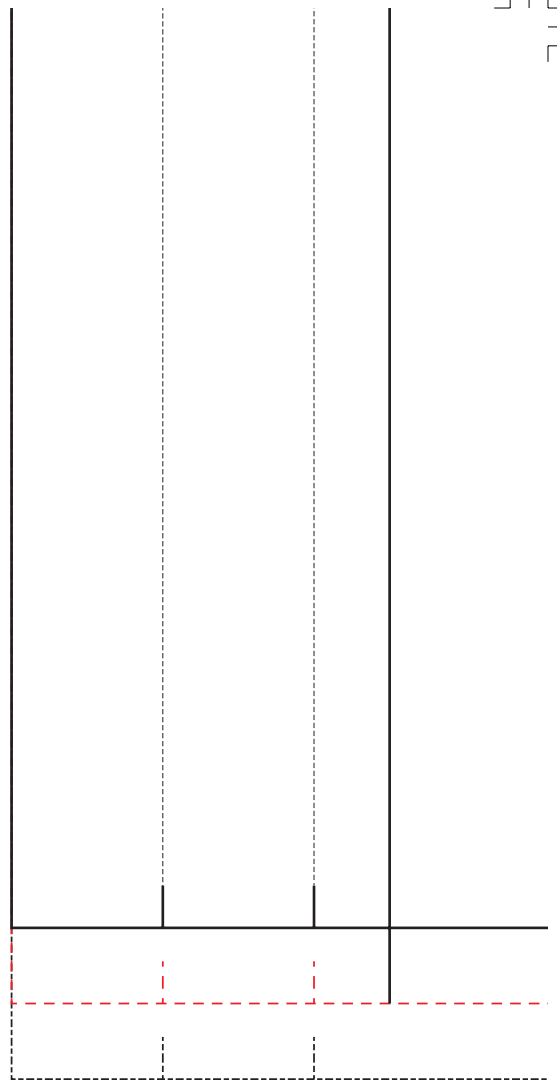




Rückenteil



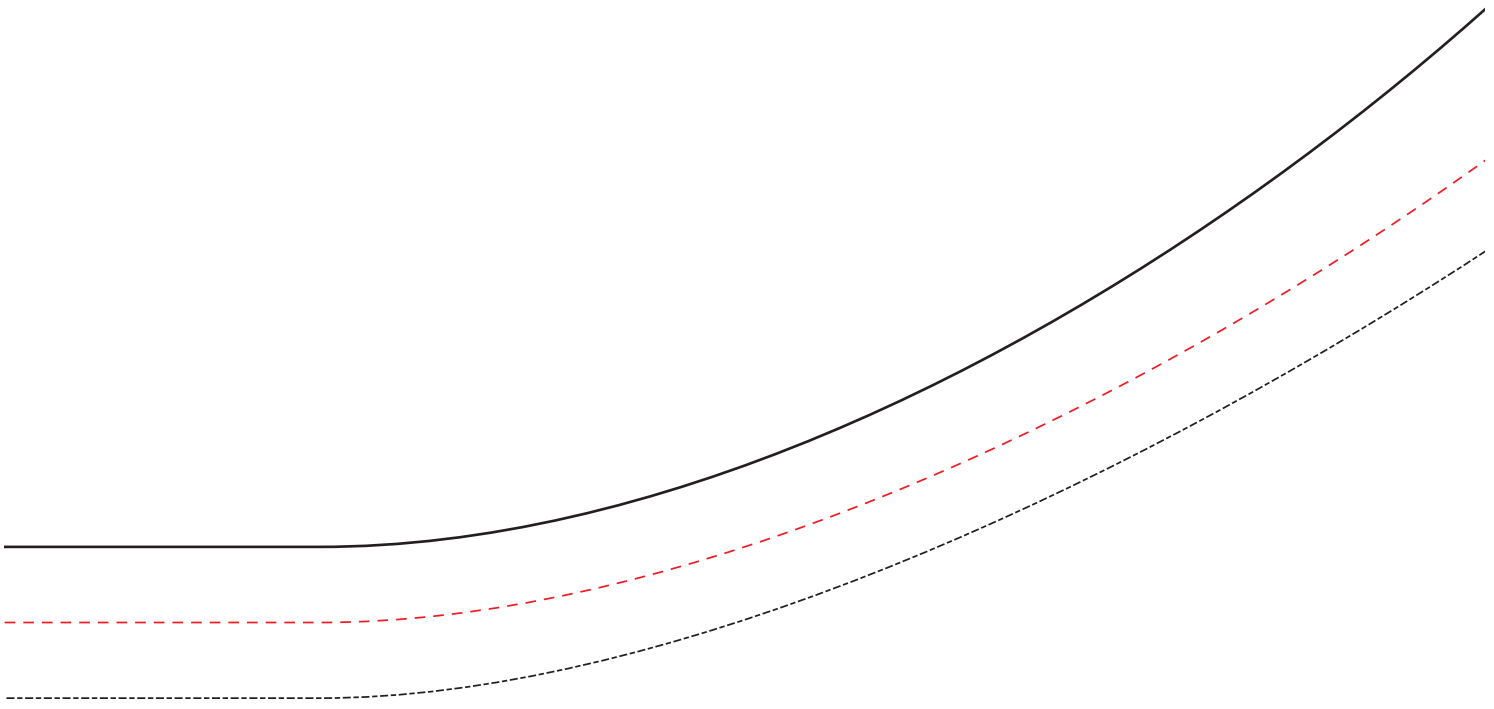




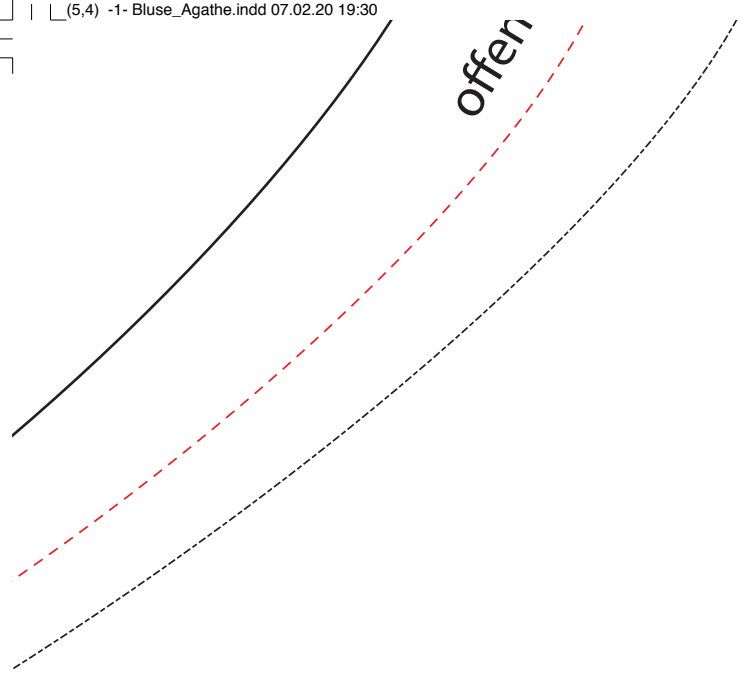
Vorderteil



falten



offen





Ärmelbasse



