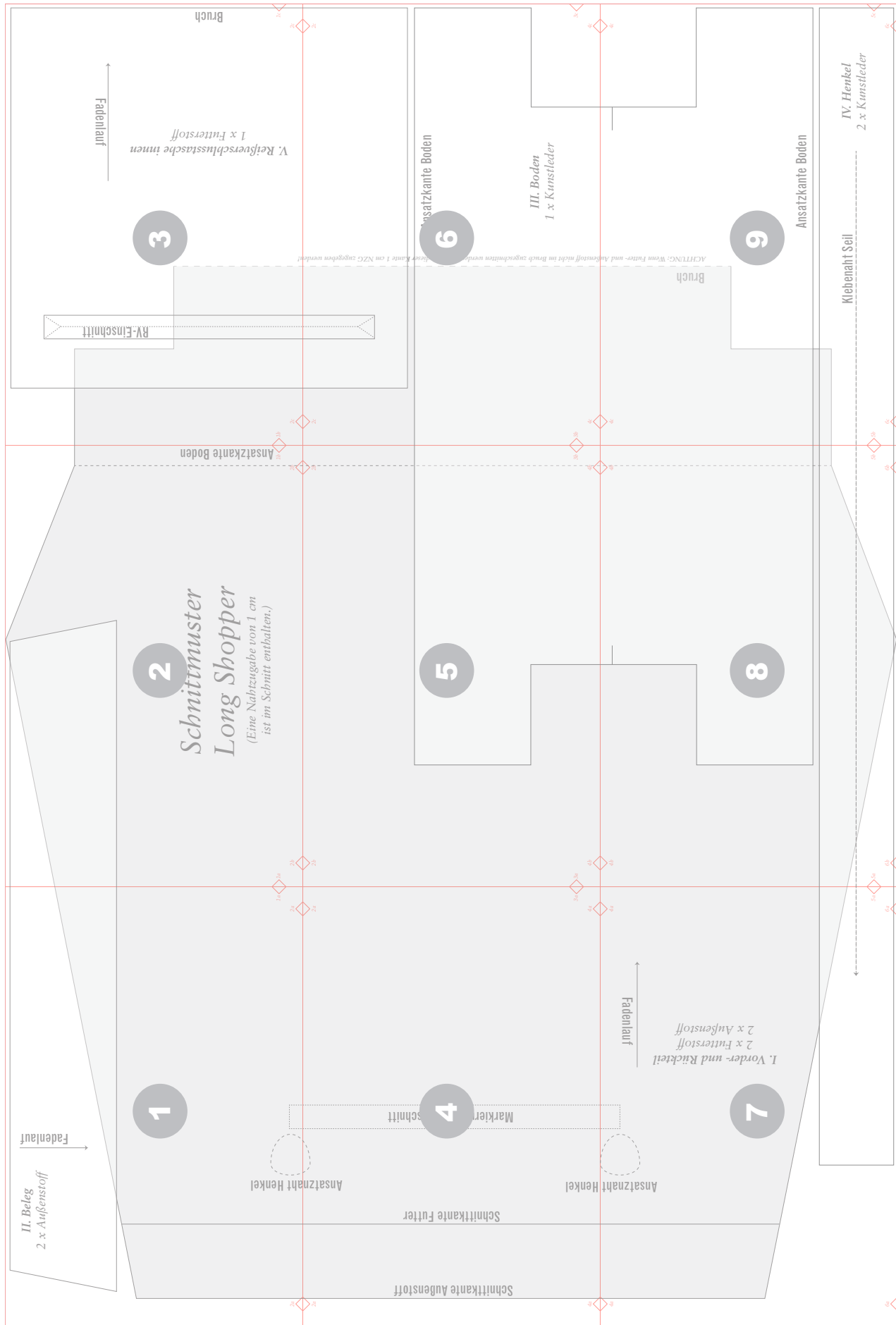


Übersicht des Ausdrucks und Anzahl/Anordnung der DIN A4 Seiten

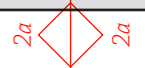
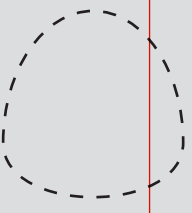


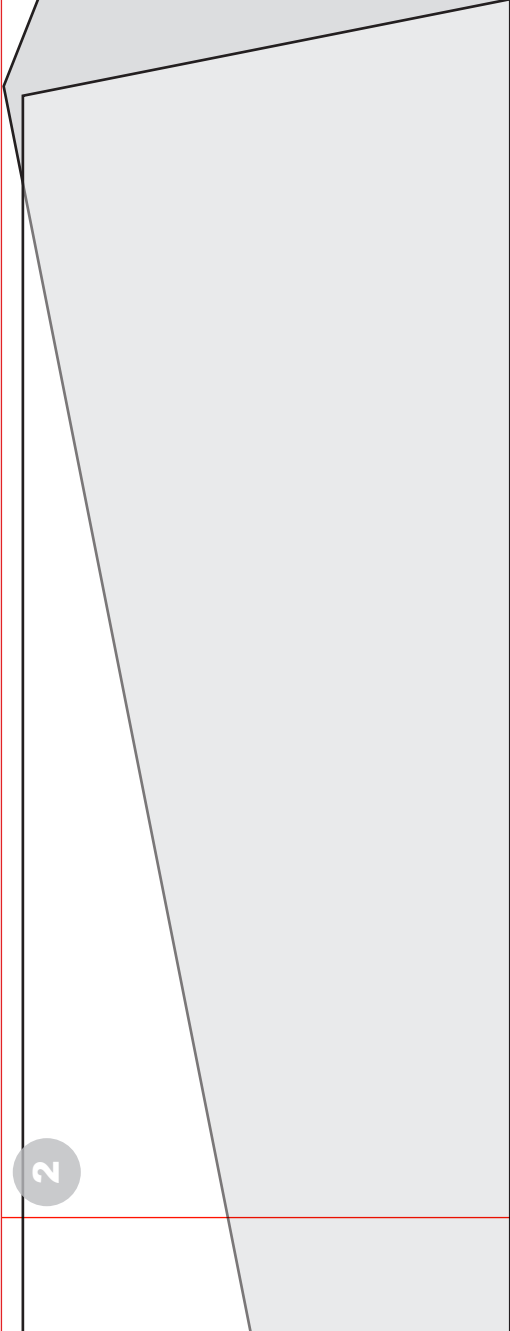
II. Beleg 2 x Außenstoff

Fadenlauf →



Satznaht Henkel





Schnittmuster Long Shopper

*(Eine Nahtzugabe von 1 cm
ist im Schnitt enthalten.)*

Ansatzkante Boden



2b

2b

2b

2b



2a

2a

Ansatzkante Boden



1b 2b

2c



RV-Einschnitt



n werden!

V. Reißverschlusstasche innen
1 x Futterstoff

Fadenlauf

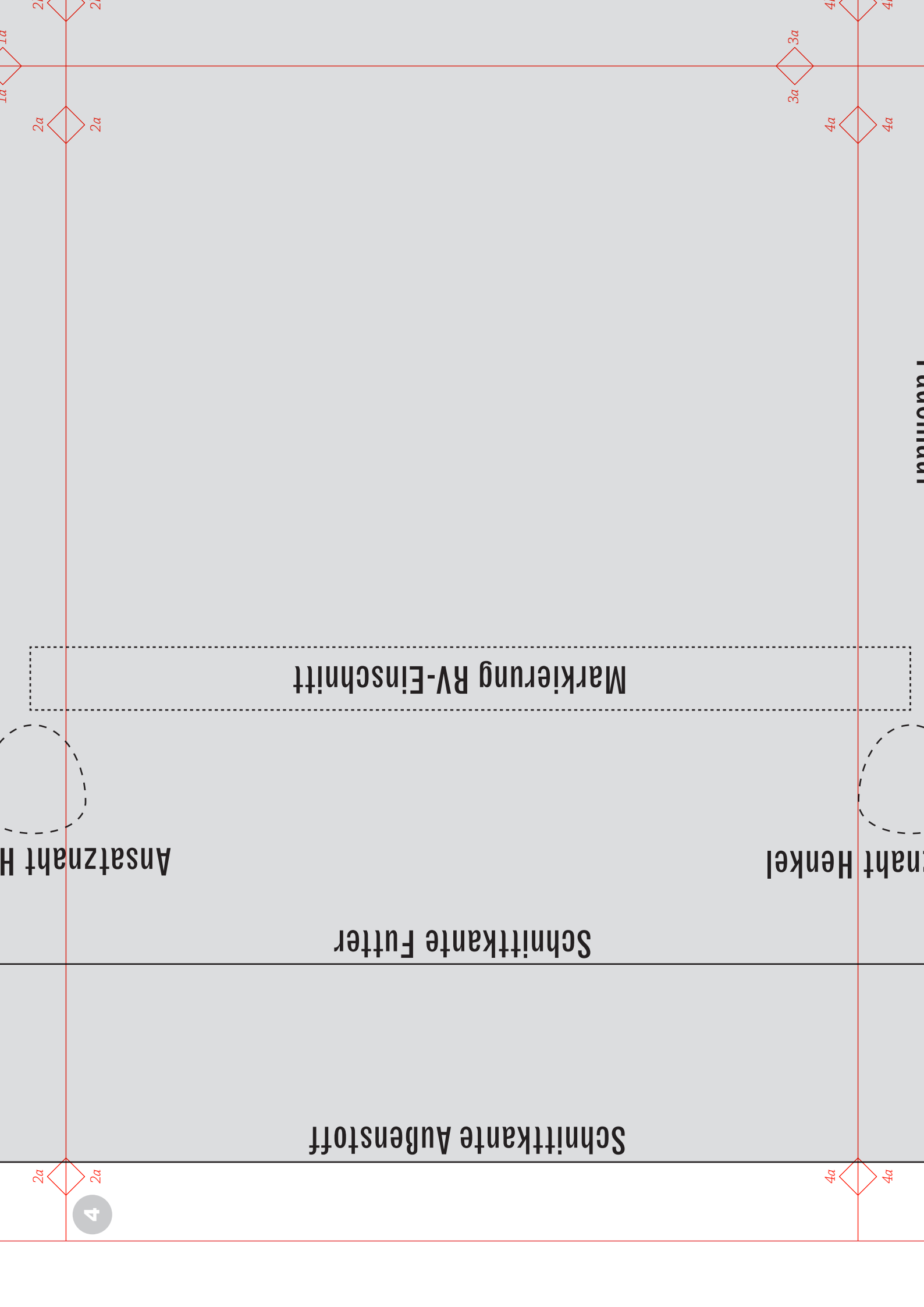


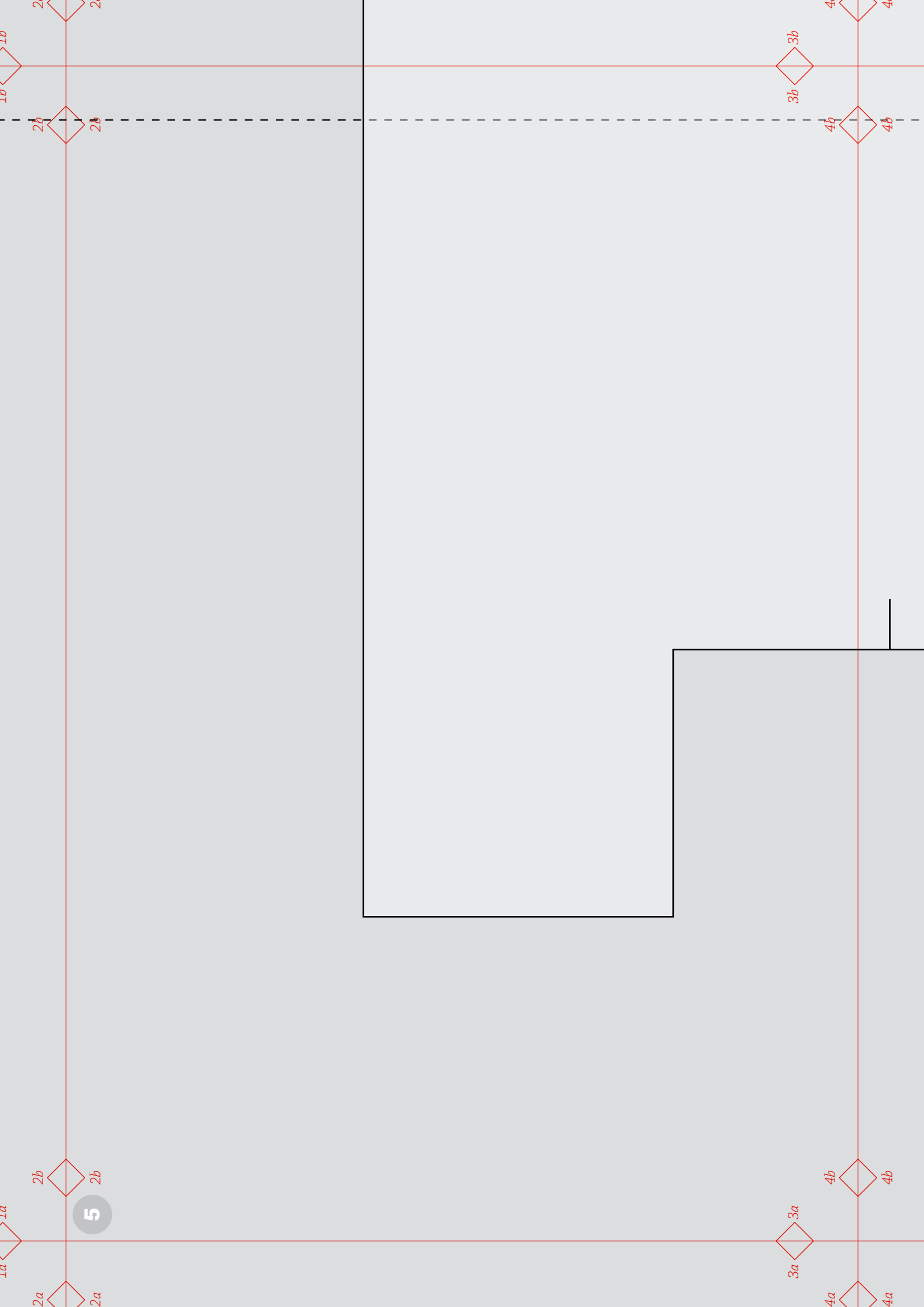
Bruch



2c







V

und Außenstoff nicht im Bruch zugeschnitten werden, muss an dieser Kante 1 cm NZG zugegeben werden!



2c

2c

6

2b

2b

1b

1b

Ansatzkante Boden

III. Boden 1 x Kunstleder

3b

4b

4c

4c

3b

3b

4b

4b

2c

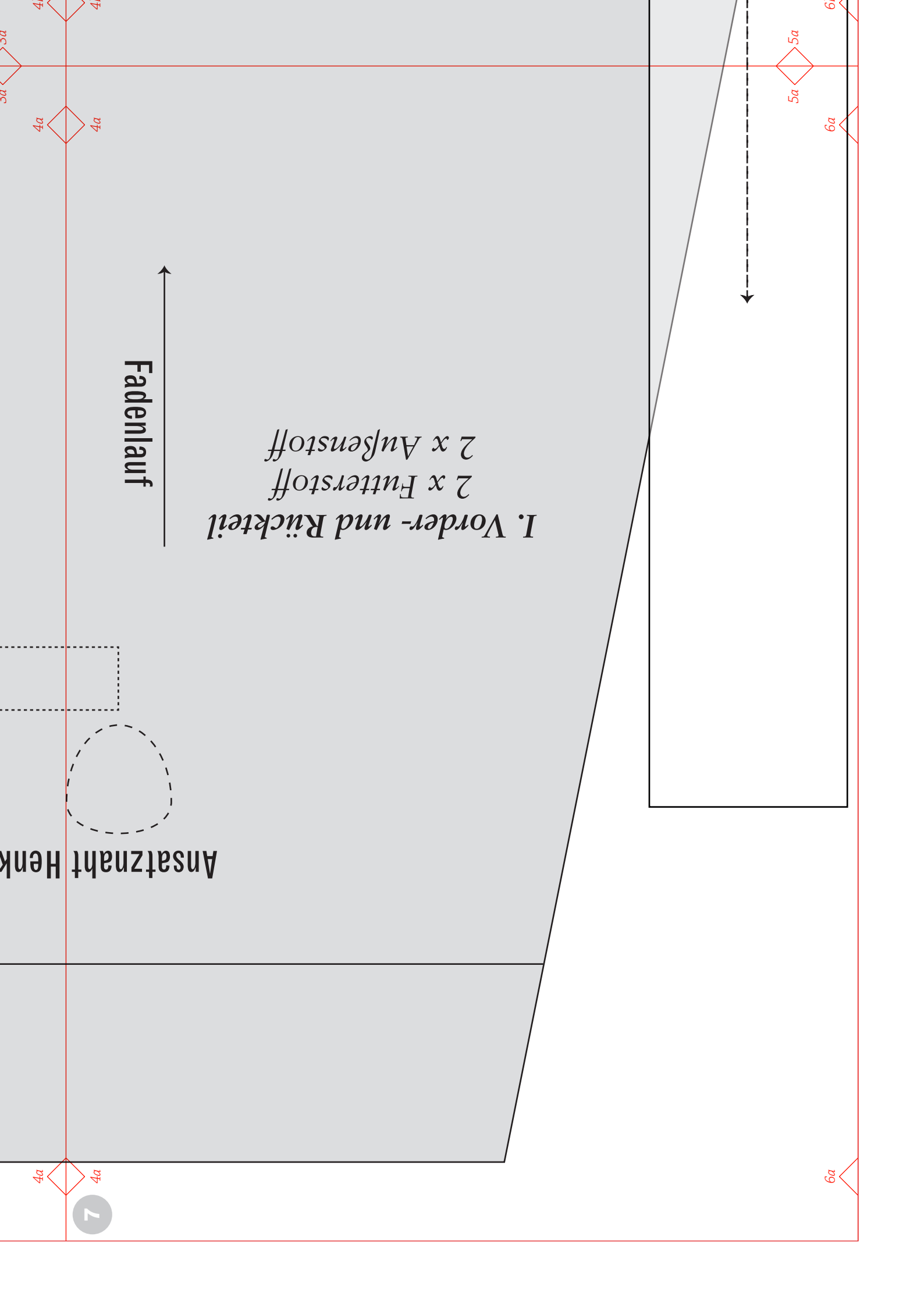
2c

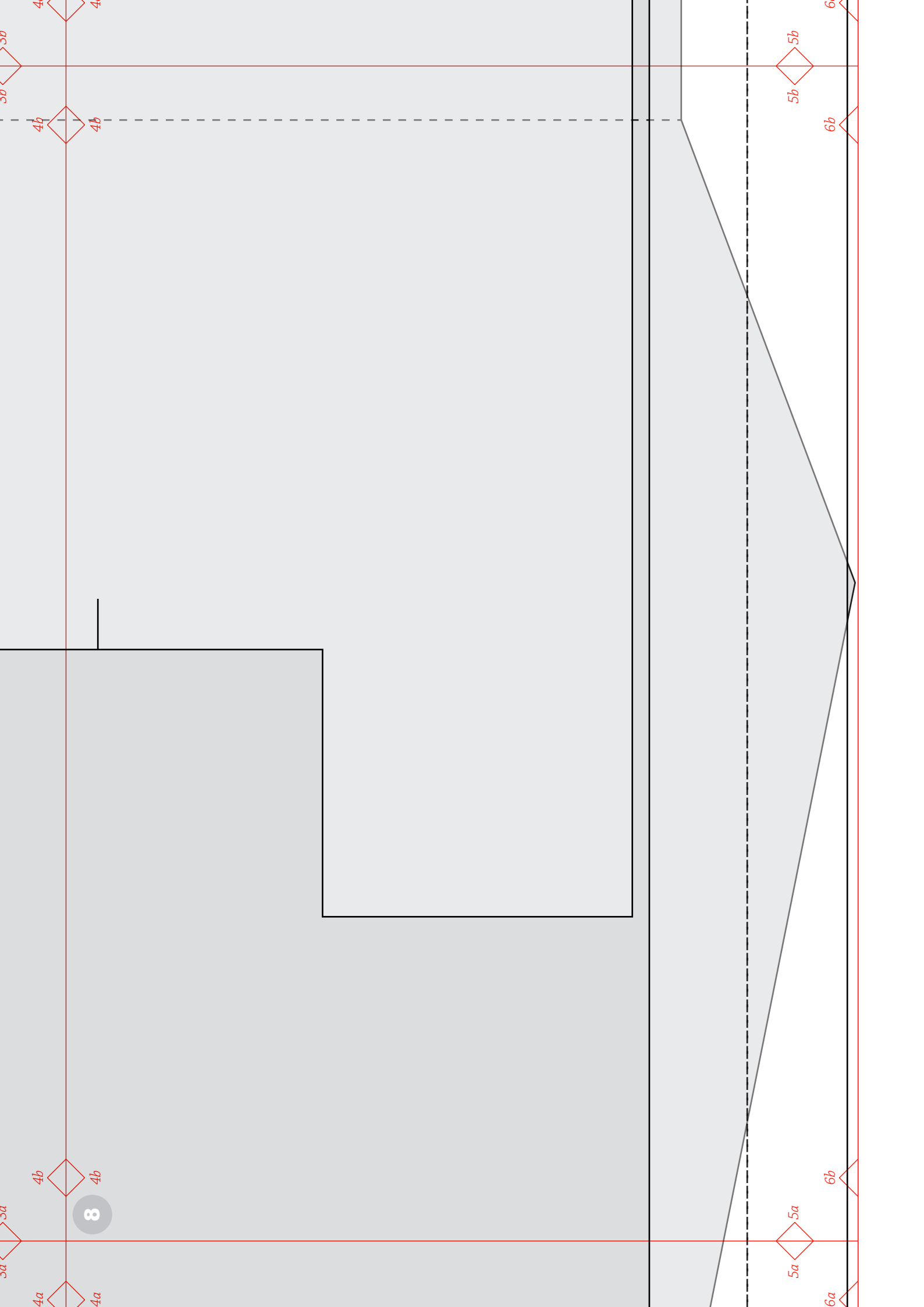
1c

3c

4c

4c





ACHTUNG: Wenn Futter- und Außenstoff

Bruch

4c

4c

9

4b

4b

4c

4c

5b

5b

6c

6b

5c

6c

Ansatzkante Boden

Klebenaht Seil

IV. Henkel
2 x Kunstleder