

Sommerkleid blau-weiß

Kollektion N°11

36/38 und 40/42

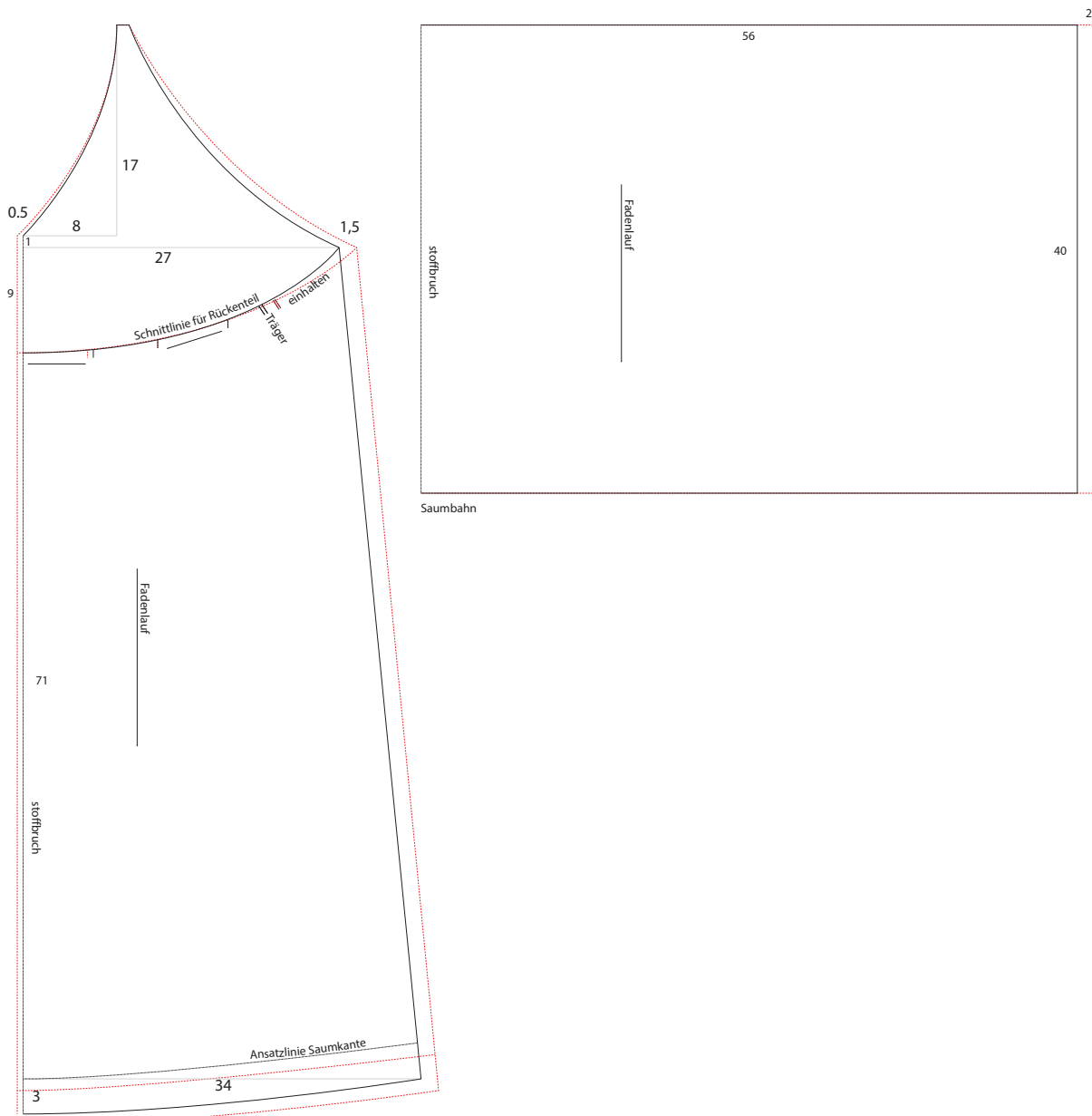
Drucken Sie die Schnittmusterseiten auf DIN A4 Papier aus. Achten Sie dabei darauf, dass das Druckergebnis in den Druckereinstellung nicht skaliert wird. Das Kontrollkästchen sollte genau 1 cm auf allen Seiten betragen.



Mit PATTARINA musst du Schnittmuster nicht mehr ausdrucken und kleben, sondern kannst sie direkt mit dem Handy auf den Stoff übertragen.

In 3 Schritten zum Schnittmuster:

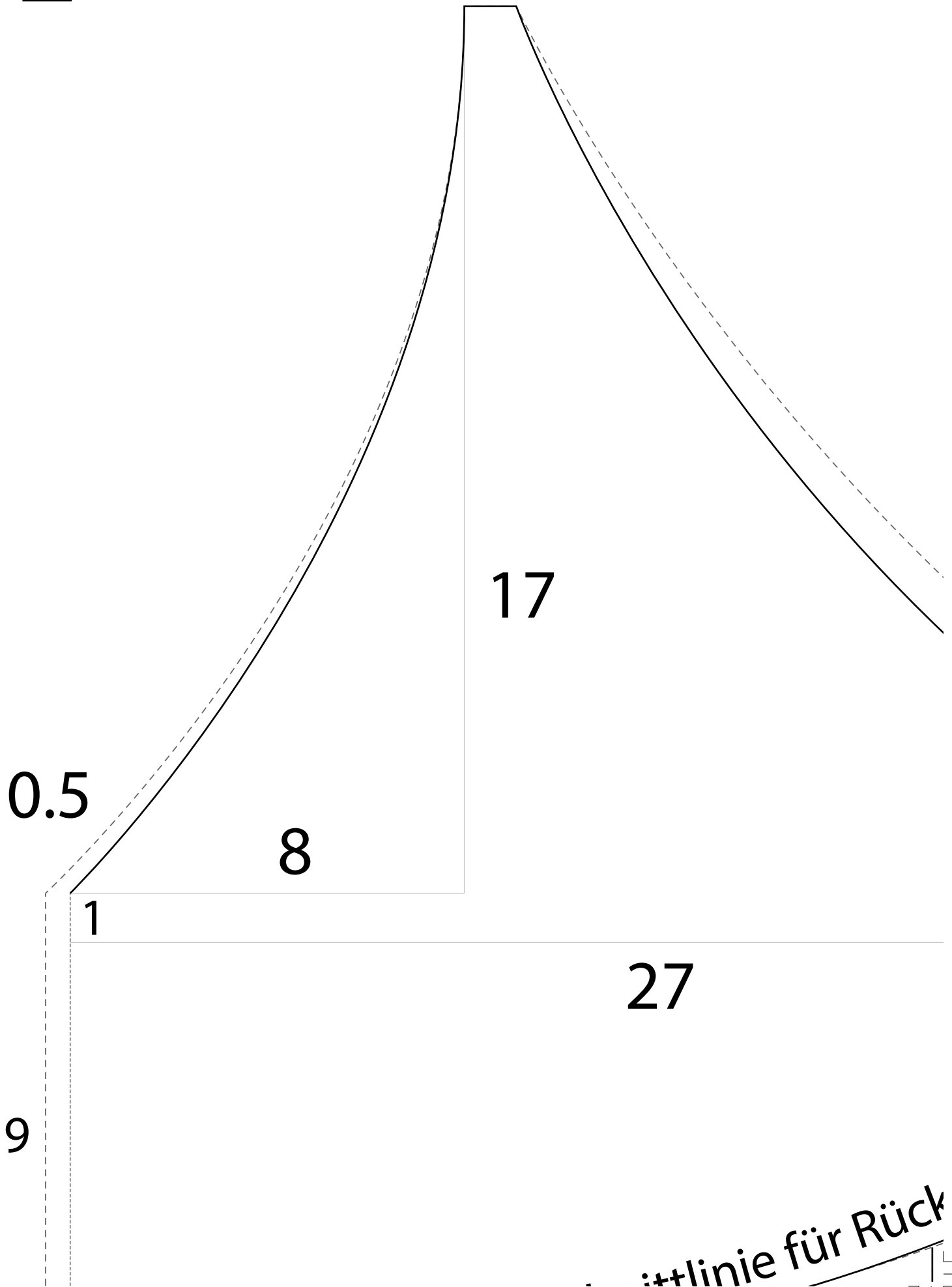
1. Lade dir die PATTARINA-App im Play Store oder App Store herunter.
2. Drucke den Anker auf www.pattarina.de aus.
3. Scanne den QR-Code mit der App. Schnapp dir einen Trickmarker und leg los. Viel Spaß!

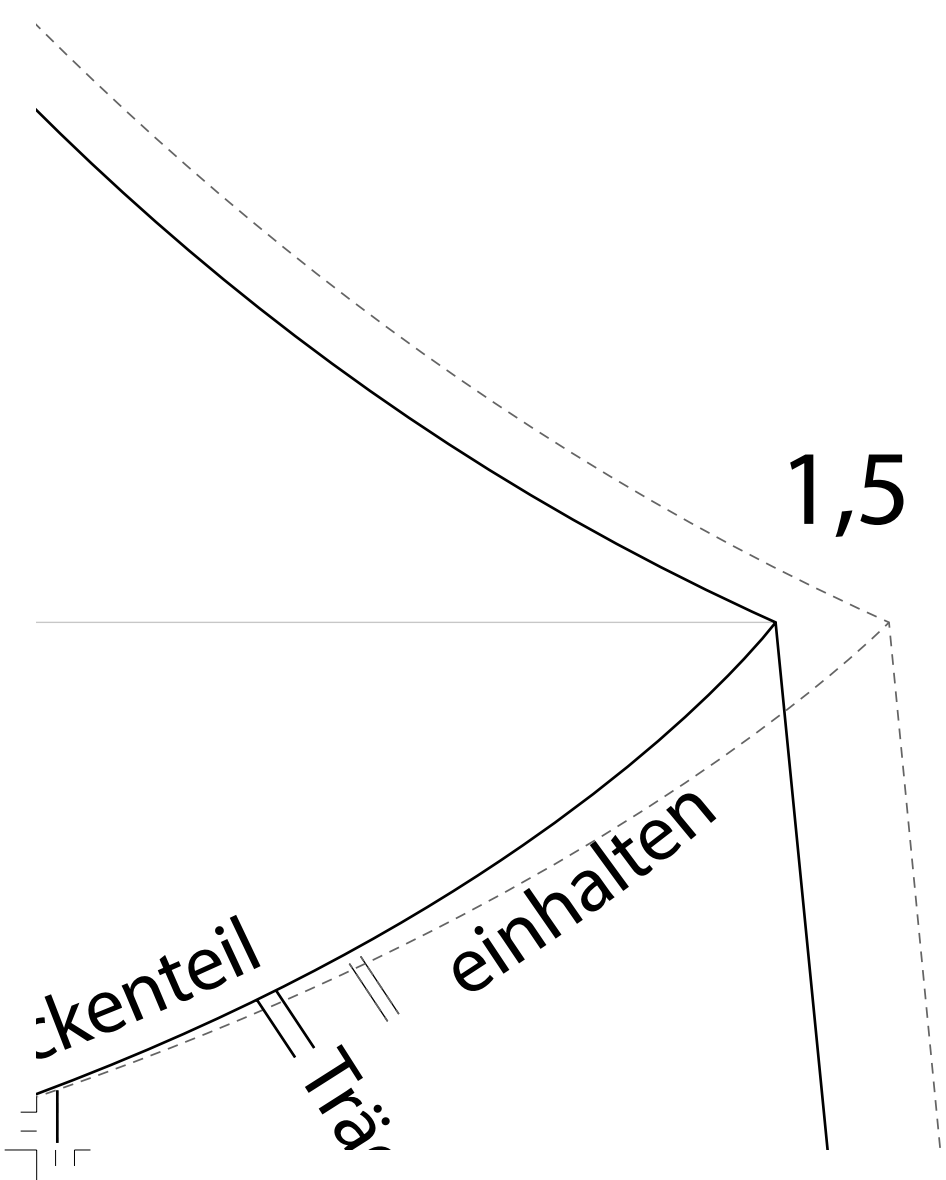


Vorder- und Rückteil



1cm





stoffbruch



Fadenlauf

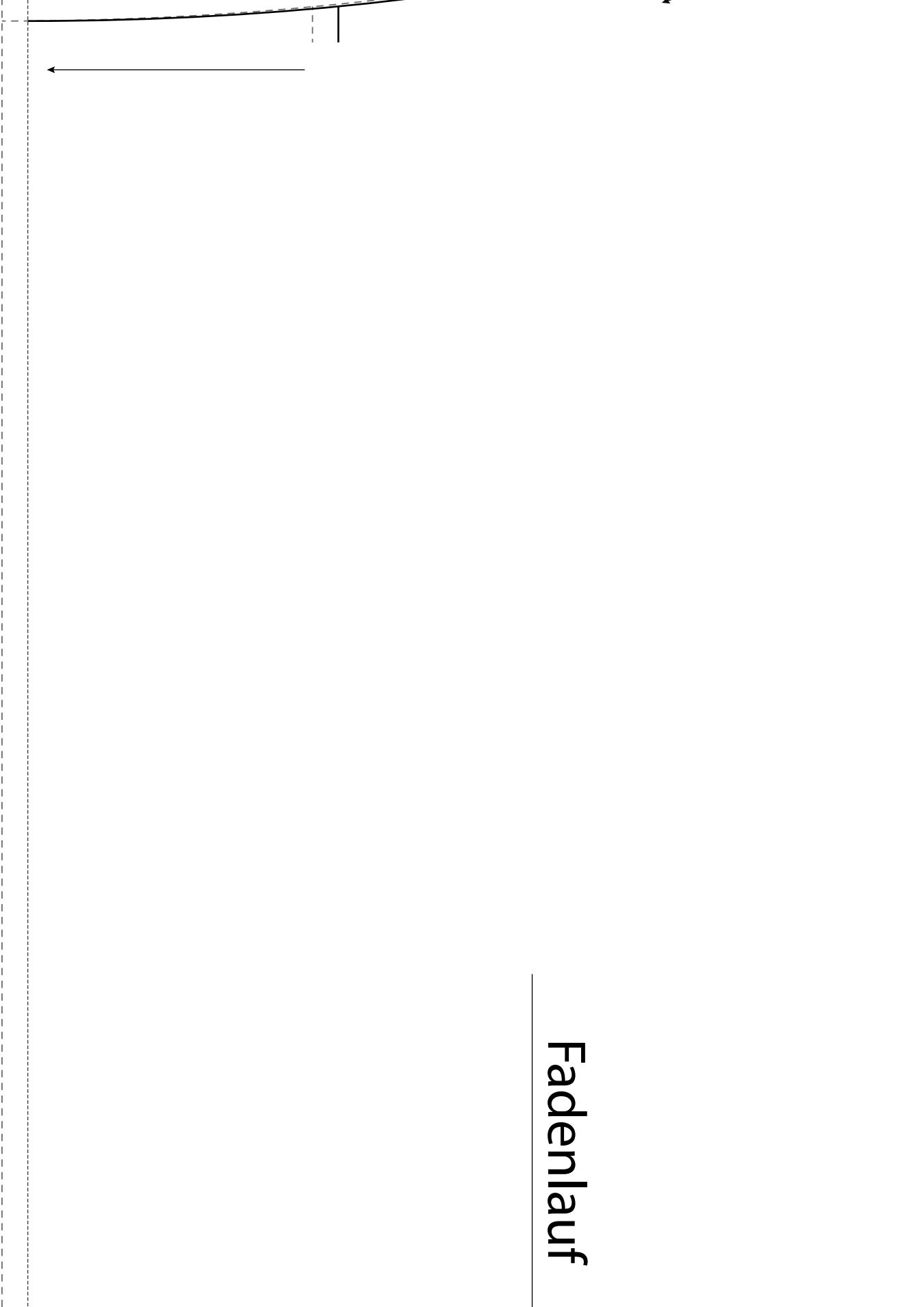
56

2

40



Schnittlinie 1-1



Fadenlauf

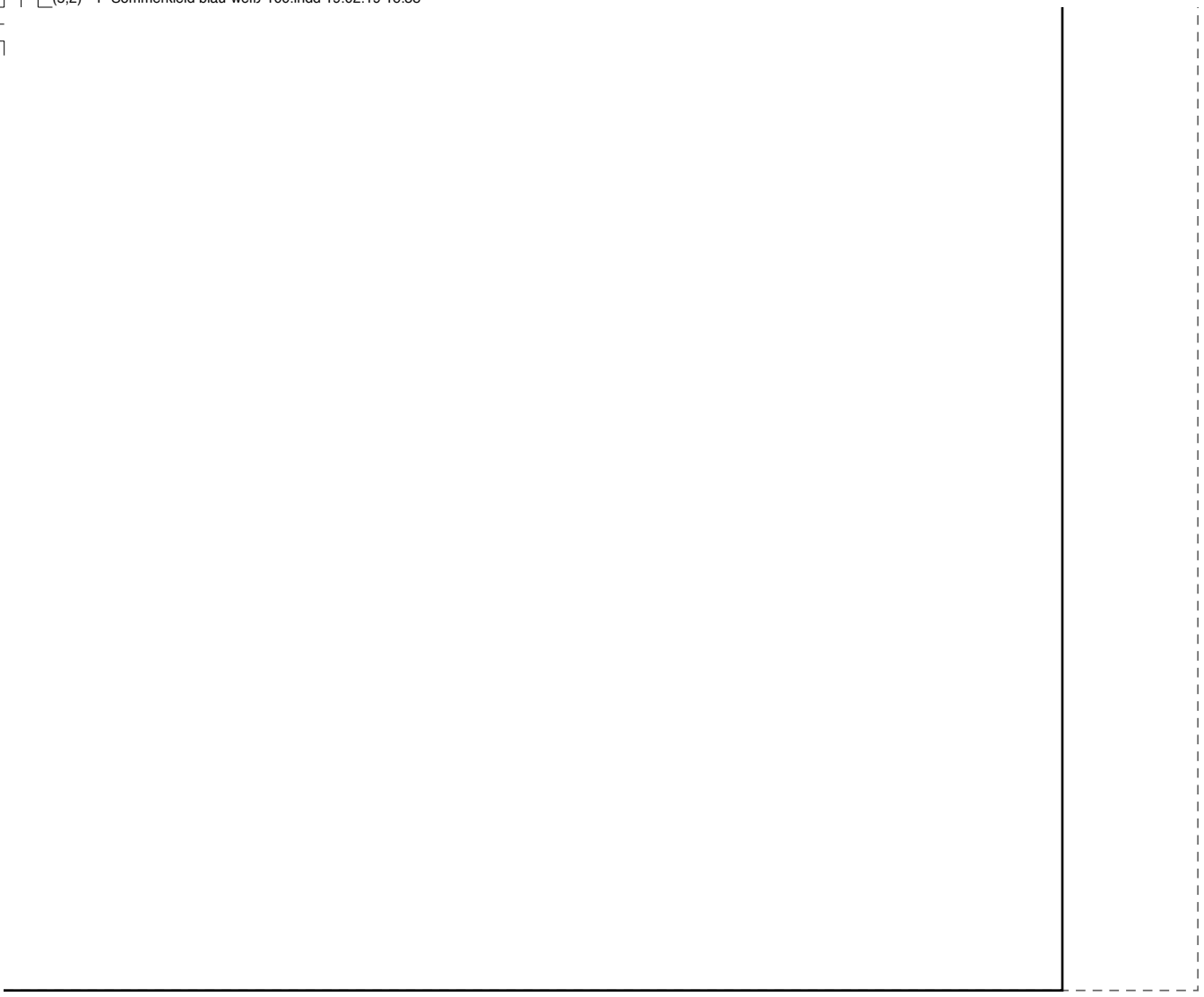
äger

Saumk



ibahn

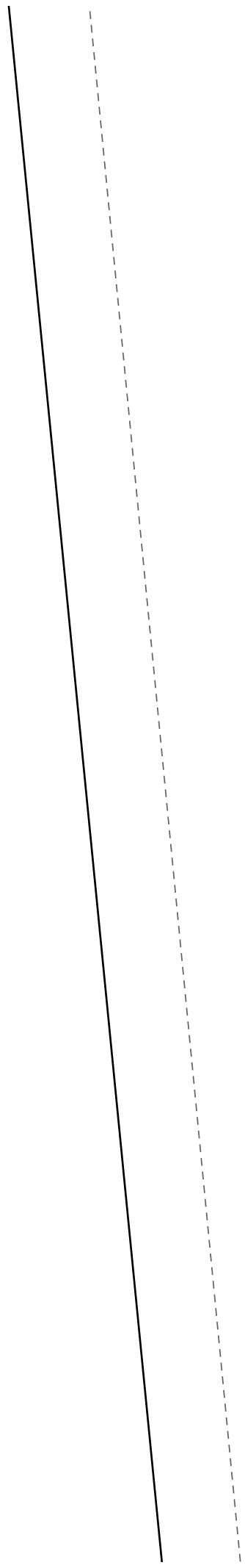




71

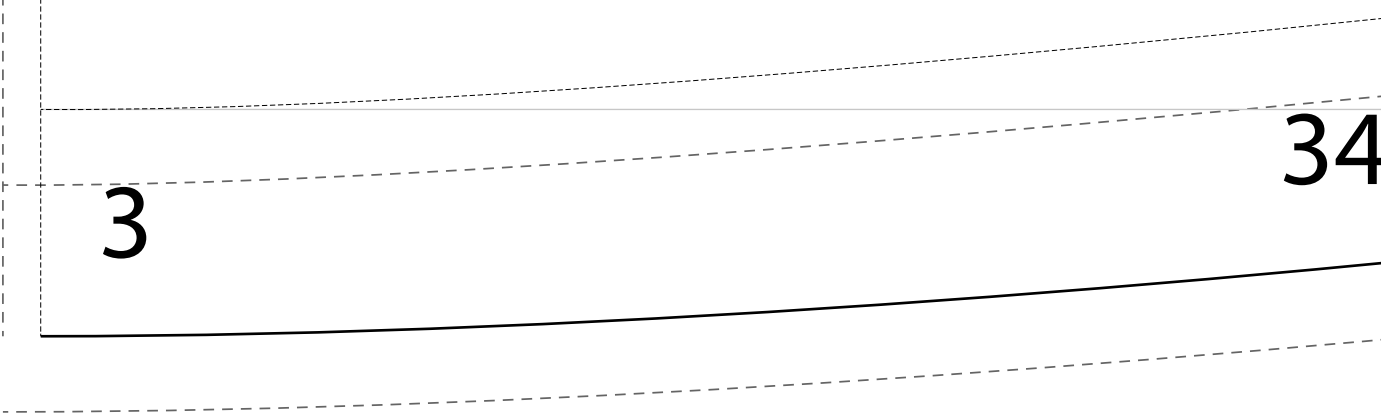
stoffbruch











Vorder- und Rückteil





Ansatzlinie Saumkante

4

