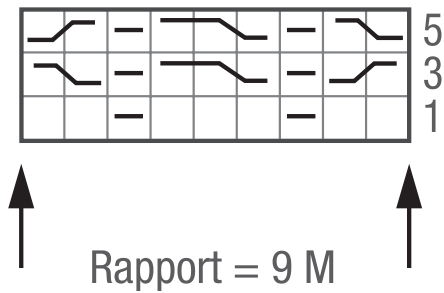


Strickschrift



Zeichenerklärung:

□ = 1 M re

◻ = 1 M li

◻◻ = 1 M auf 1 Zopfnaedel vor die Arbeit legen, 1 M re, dann die M der Zopfnaedel re

◻◻ = 1 M auf 1 Zopfnaedel hinter die Arbeit legen, 1 M re, dann die M der Zopfnaedel re

◻◻◻ = 1 M auf 1 Zopfnaedel vor die Arbeit legen, 2 M re, dann die M der Zopfnaedel re