

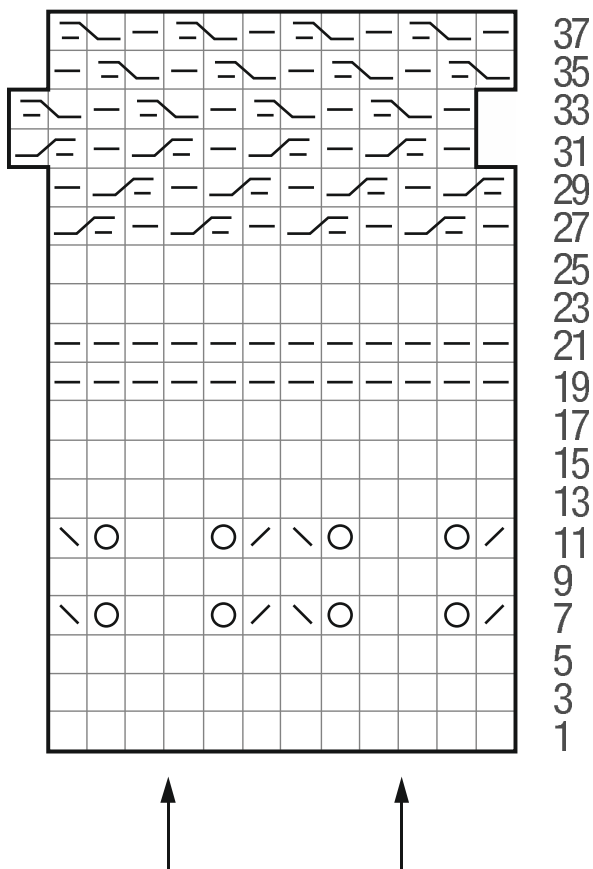
Strick-Top mit Aranmuster

Kollektion N°7

36/38 und 40/42

Die Angaben für Größe 40/42 stehen in Klammern.

Steht nur eine Angabe, so gilt diese für beide Größen.



Zeichenerklärung:

- = 1 M re
- ◻ = 1 M li
- ⊙ = 1 Umschlag
- ⊞ = 2 M re zusstr.
- ⊟ = 1 einfacher Überzug (= 1 M re abh., die folg. M re str., dann die abgeh. M überziehen)
- ⊠ = 1 M auf 1 Hilfsnadel vor die Arbeit legen, 1 M li, dann die M der Hilfsnadel re
- ⊡ = 1 M auf 1 Hilfsnadel hinter die Arbeit legen, 1 M re, dann die M der Hilfsnadel li