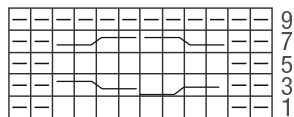


Strickmütze mit Pompon

Kollektion N°6

Kopfumfang 56 cm

Strickschrift





↑
Rapport = 10 M
↑

Zeichenerklärung:

□ = 1 M re

◻ = 1 M li

 = 2 M auf 1 Hilfsnadel vor die Arbeit legen, 2 M re, dann die M der Hilfsnadel re

 = 2 M auf 1 Hilfsnadel hinter die Arbeit legen, 2 M re, dann die M der Hilfsnadel re