

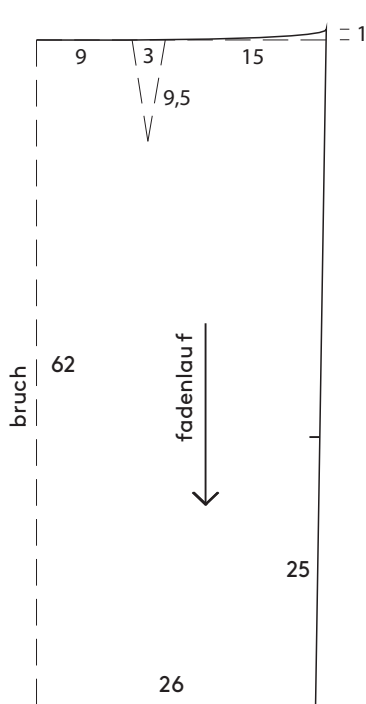
Sportlicher Rock

Kollektion N°3

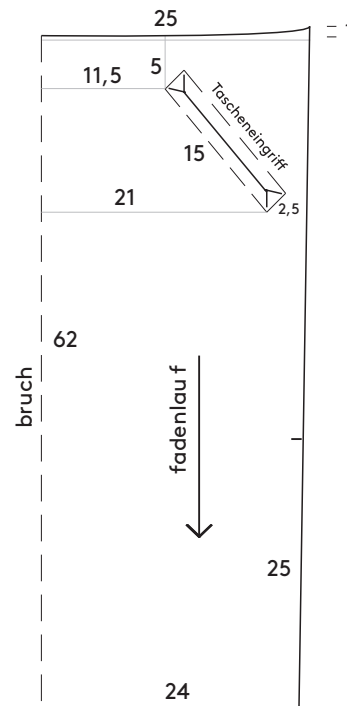
Größe 36/38

Drucken Sie die Schnittmusterseiten auf DIN A4 Papier aus. Achten Sie dabei darauf, dass das Druckergebnis in den Druckereinstellung nicht skaliert wird. Das Kontrollkästchen sollte genau 1 cm auf allen Seiten betragen.

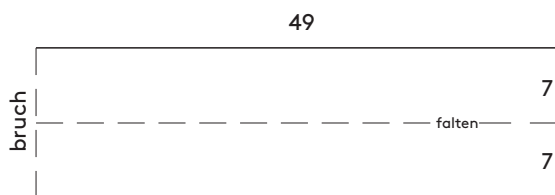
Sportlicher Rock
Kollektion N°3
Größe
36/38



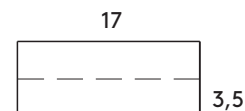
Hinteres Rockteil
1 cm Nahtzugabe enthalten
2 cm Saum enthalten



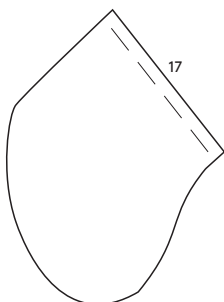
Vorderes Rockteil
1 cm Nahtzugabe enthalten
2 cm Saum enthalten



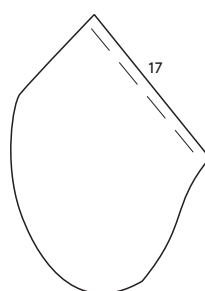
Bund
1 cm Nahtzugabe enthalten



Paspelstreifen
1 cm Nahtzugabe enthalten



Taschenbeutel
1 cm Nahtzugabe enthalten



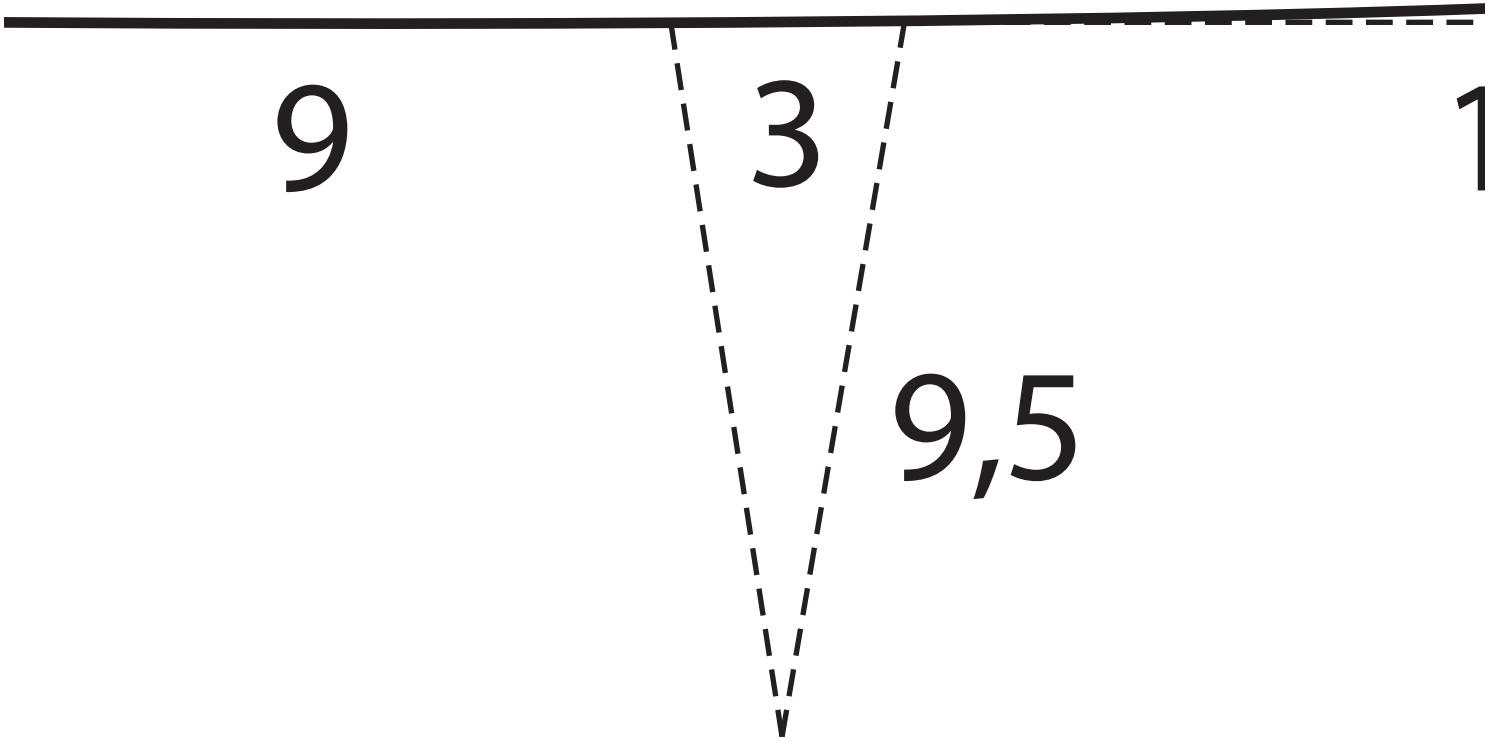
Gegentasche
1 cm Nahtzugabe enthalten

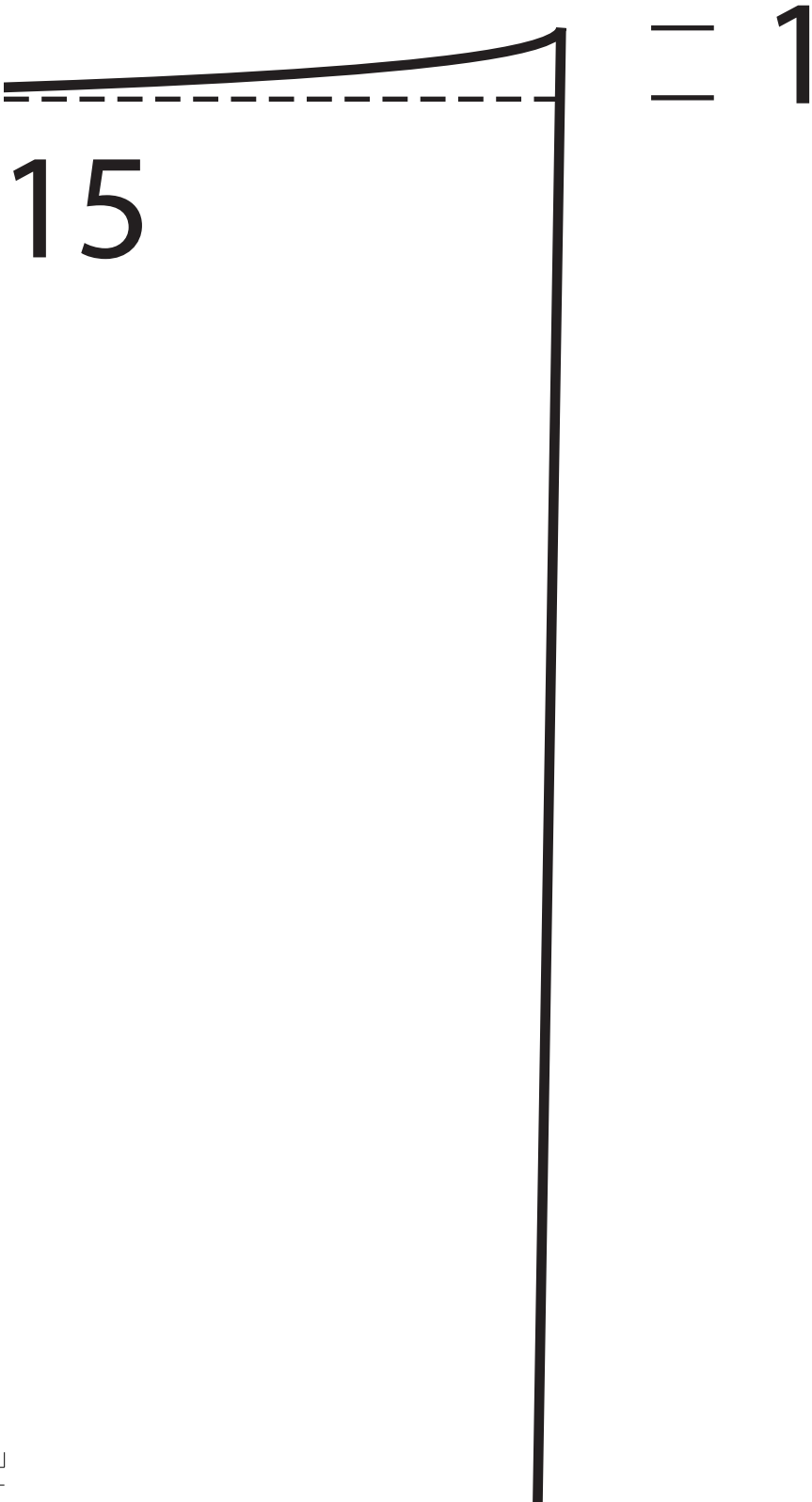
1cm

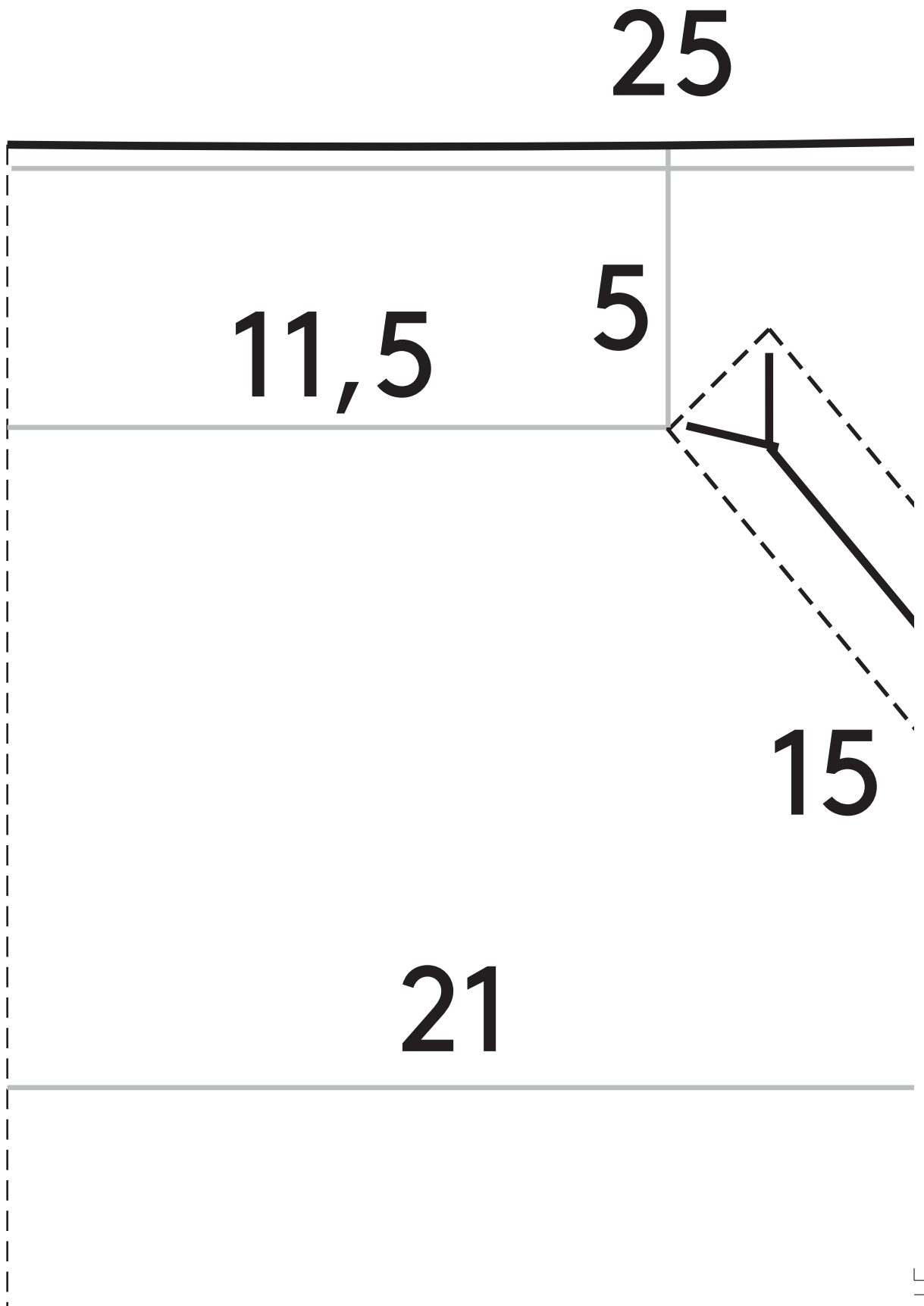
Sportlicher Rock

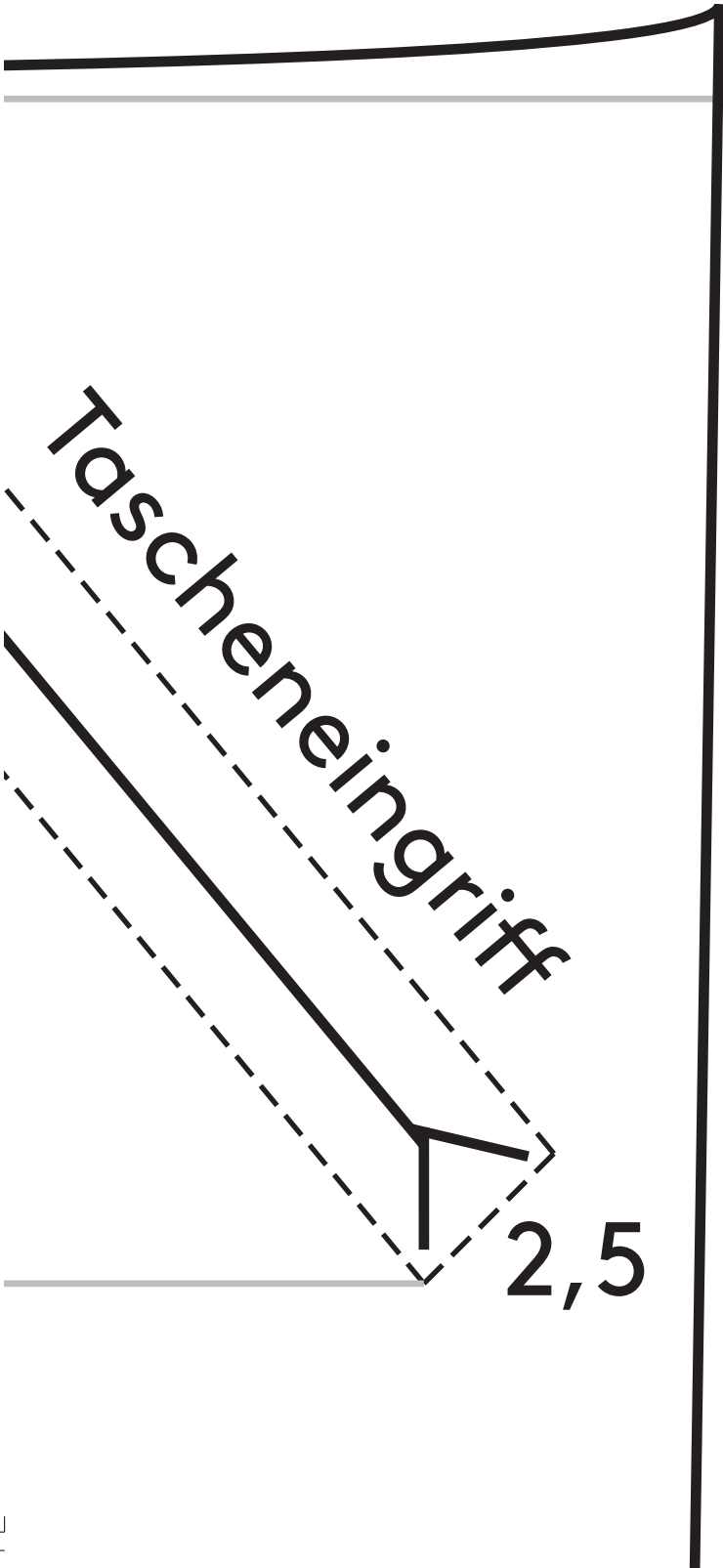
Kollektion N°3

Größe
36 / 38









= 1



bruch



62

fadenlauf





bruch

62

fadenlauf









Hi

1 c

2 c



26

**interes Rockteil
cm Nahtzugabe ent
cm Saum enthalten**

25

thalten

1

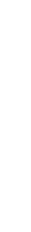
24

Vorderes Rockteil
1 cm Nahtzugabe
2 cm Saum enthe

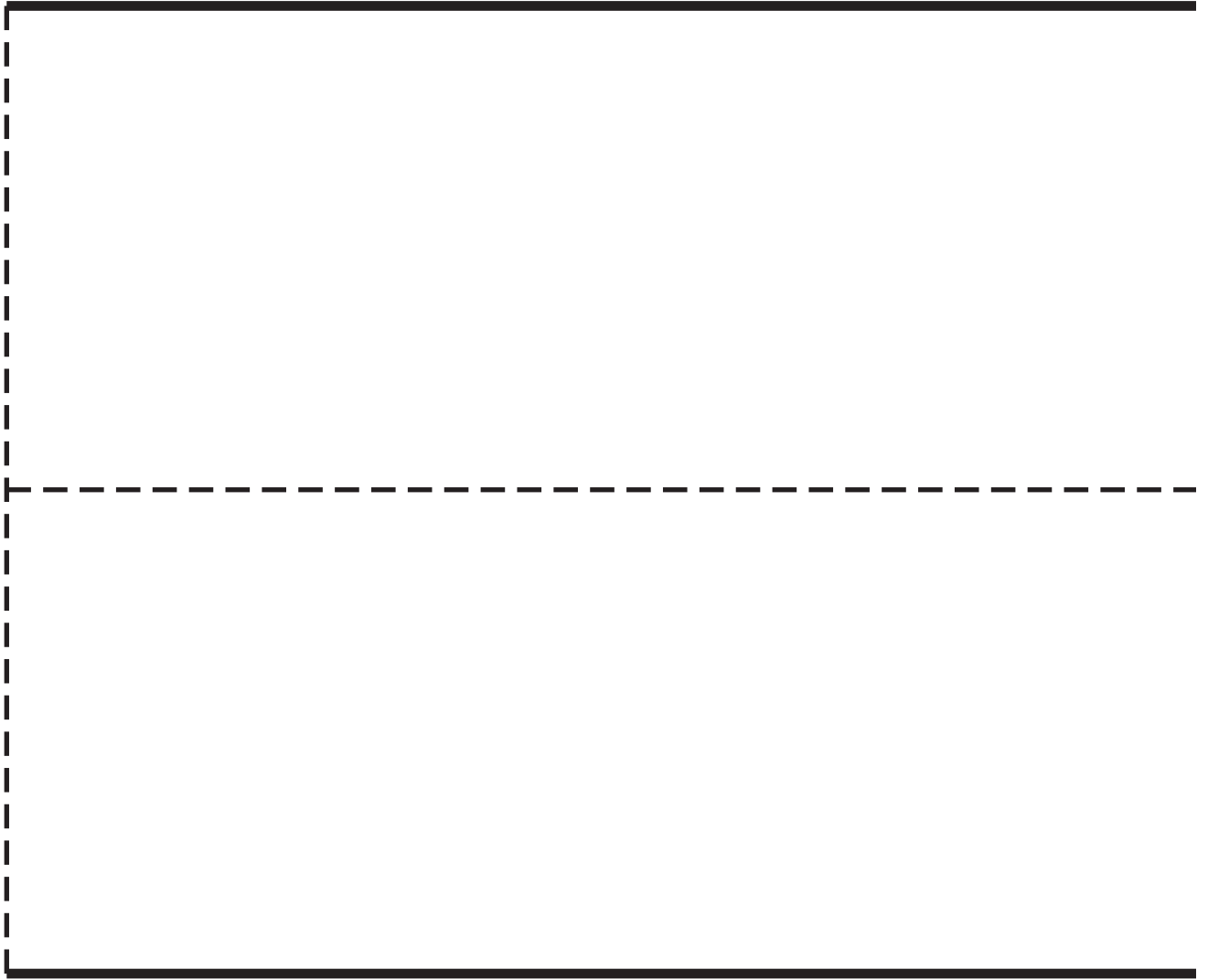
25

il
e enthalten
alten





bruch



Bund

1 cm Nahtzugabe e



49



enthalten





-- falten--

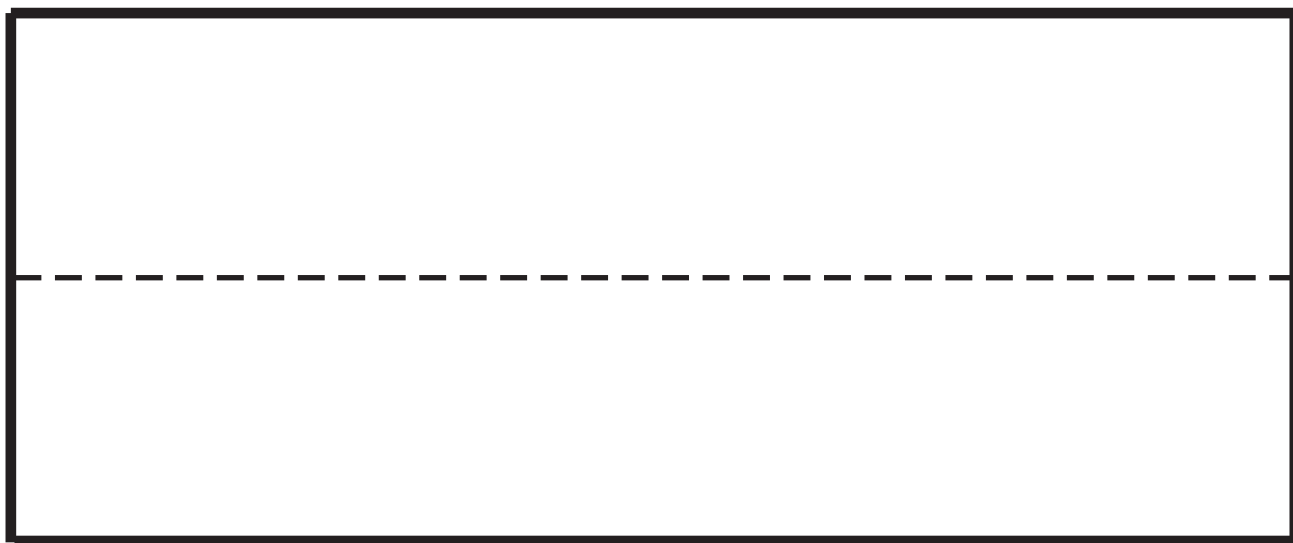
7

7





17



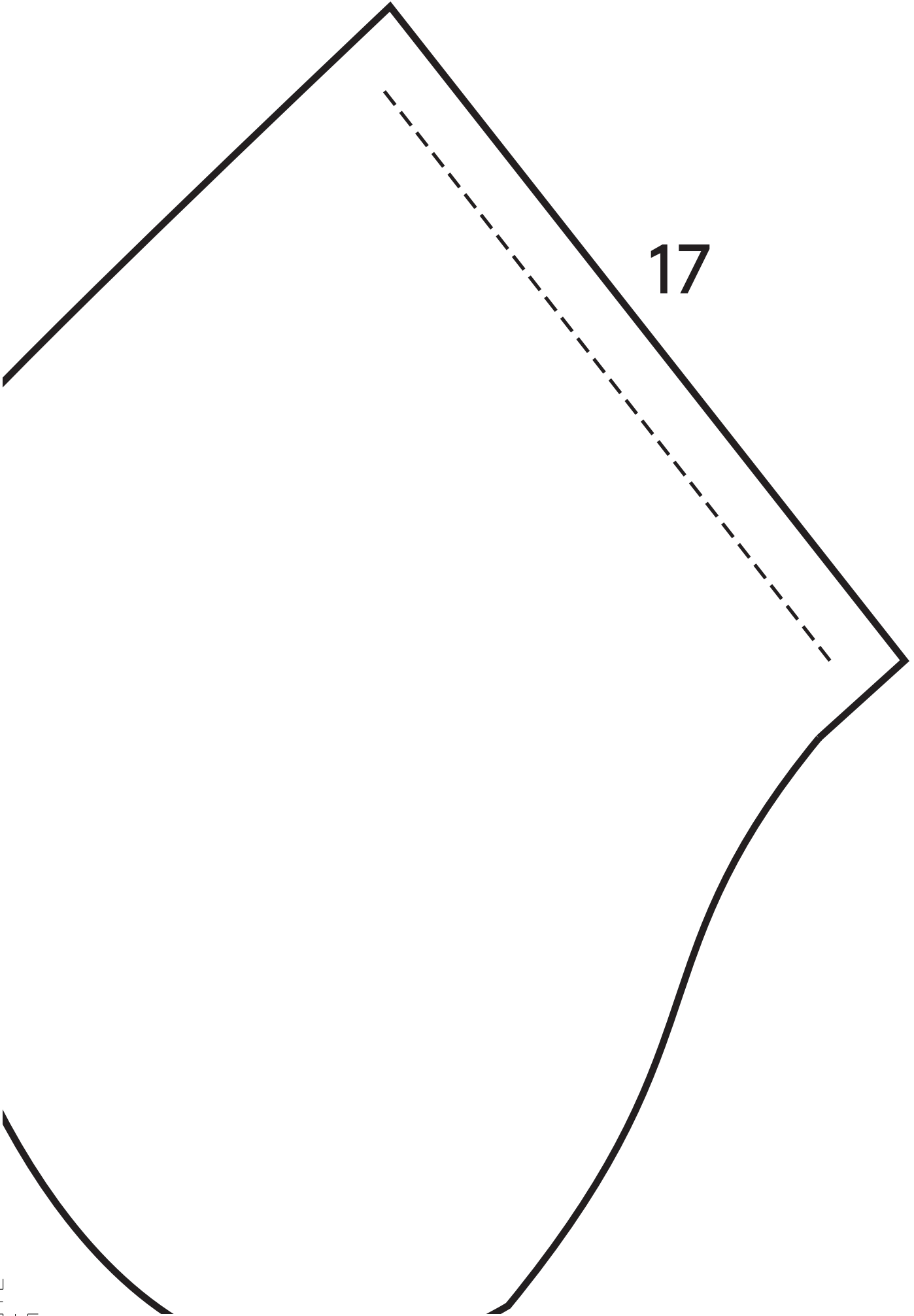
Paspelstreifen
1 cm Nahtzugabe



3,5

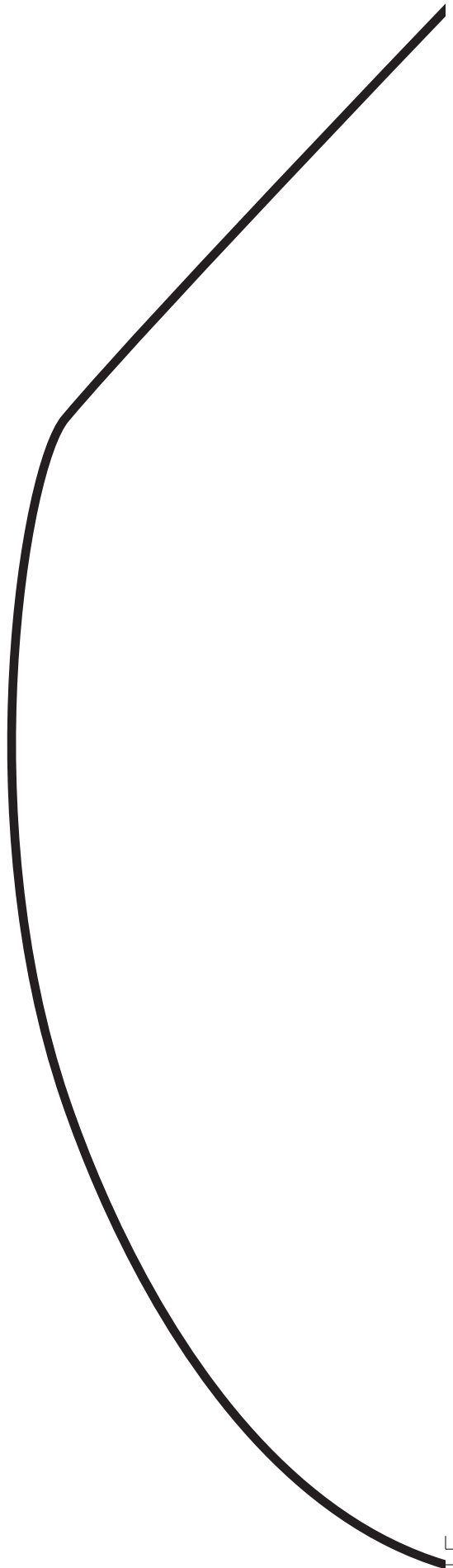
ə enthalten

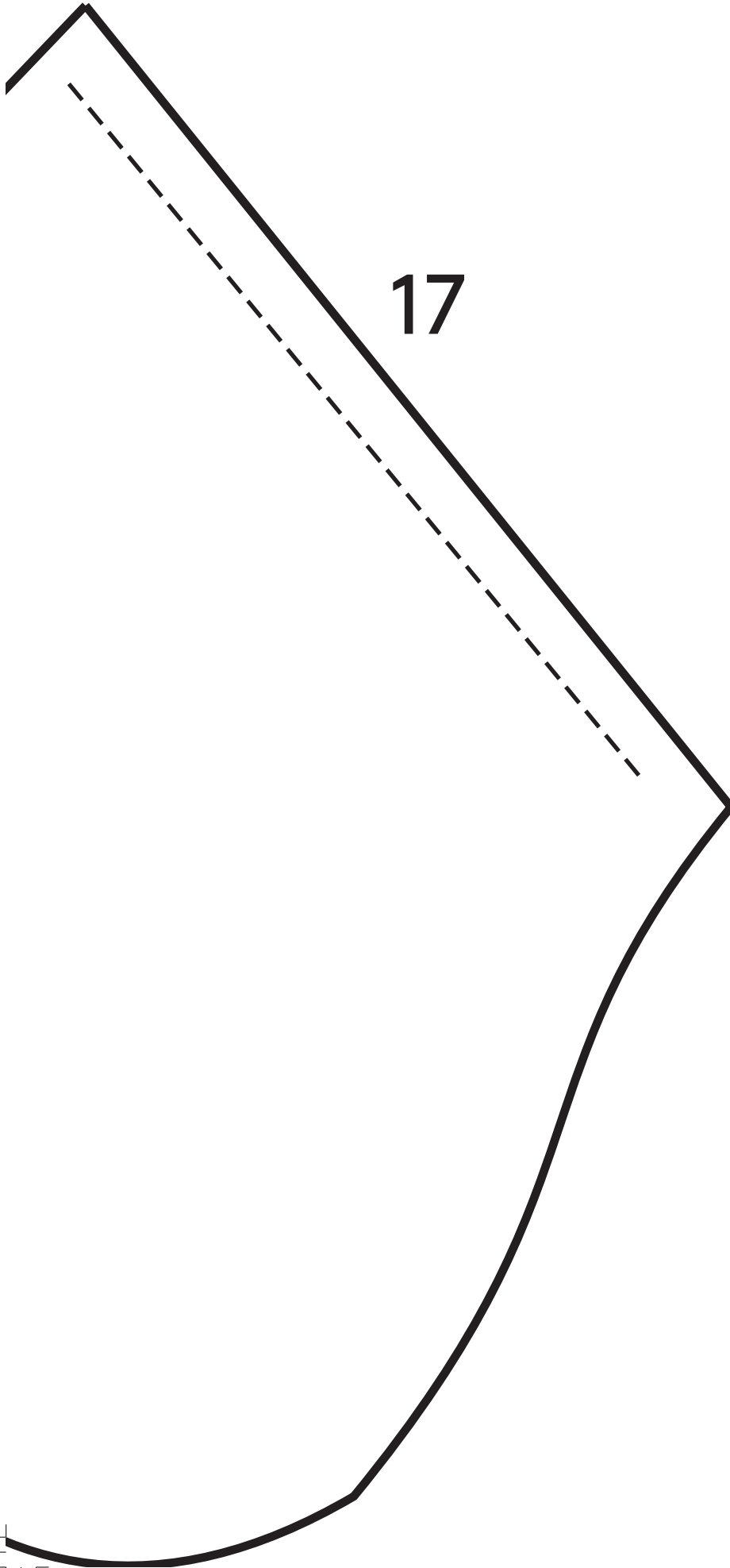




17







17







Tas
1 c





schenbeutel
im Nahtzugabe entl





:halten

Gegent
1 cm N

tasche

lahtzugabe enthalte



en



28.05.20 11:14