

Cardigan Charlotte

Kollektion N°15

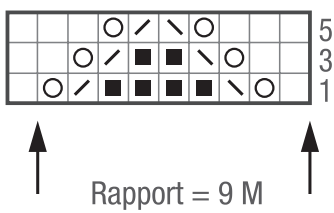
36/38 und 40/42

Die Angaben für Größe 40/42 stehen in Klammern.

Ist nur eine Angabe gemacht, gilt diese für beide Größen.

Initiative^{e.V.}
Handarbeit

Strickschrift



Zeichenerklärung:

- = 1 M re, Rückr li
- = 1 M re, Rückr re
- = 1 Umschlag, Rückr li
- ↗ = 2 M re zusstr., Rückr re
- ↘ = 1 einfacher Überzug (= 1 M re abh., die folg. M re str., dann die abgeh. M überziehen), Rückr re.