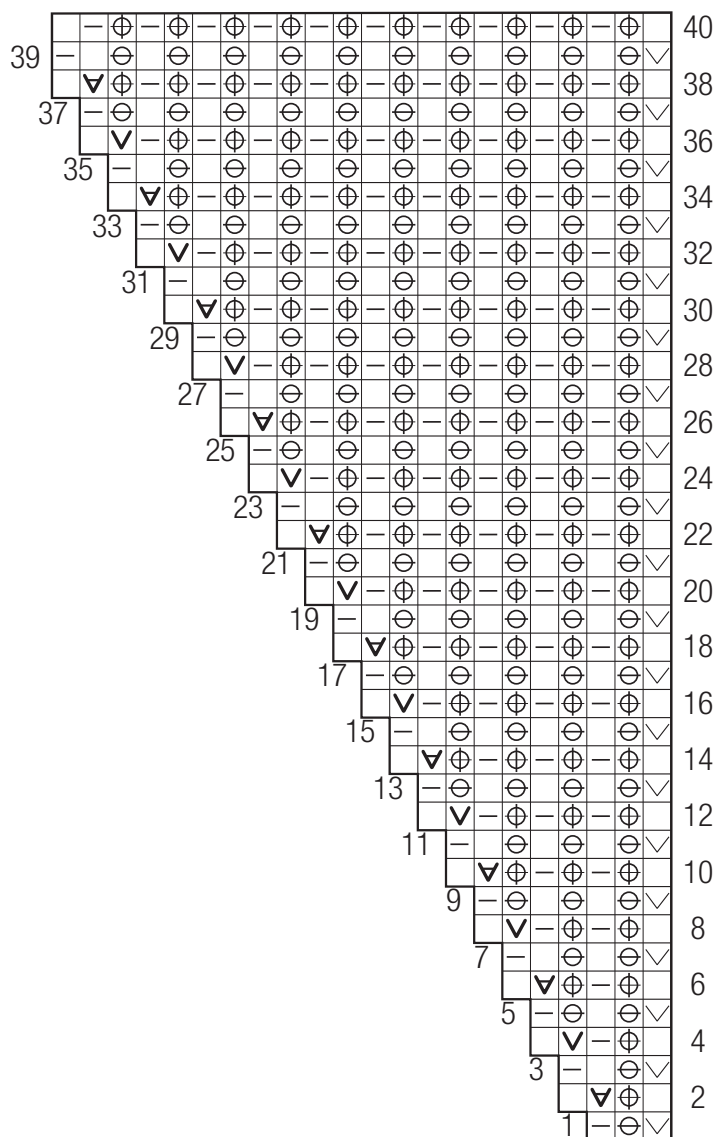


Strickschrift



Zeichenerklärung:

- = 1 M re
- ▢ = 1 M li
- ⊖ = 1 M mit 1 Umschlag li abh
- ⊕ = M und Umschlag re zusstr
- ▼ = 1 M re verschränkt aus dem Querfaden herausstr
- ▾ = 1 M li verschränkt aus dem Querfaden herausstr
- ⊞ = 1 M wie zum Linksstr abh, dabei den Faden vor der M weiterführen