

Kleid MADYLON - Design Jessica Li

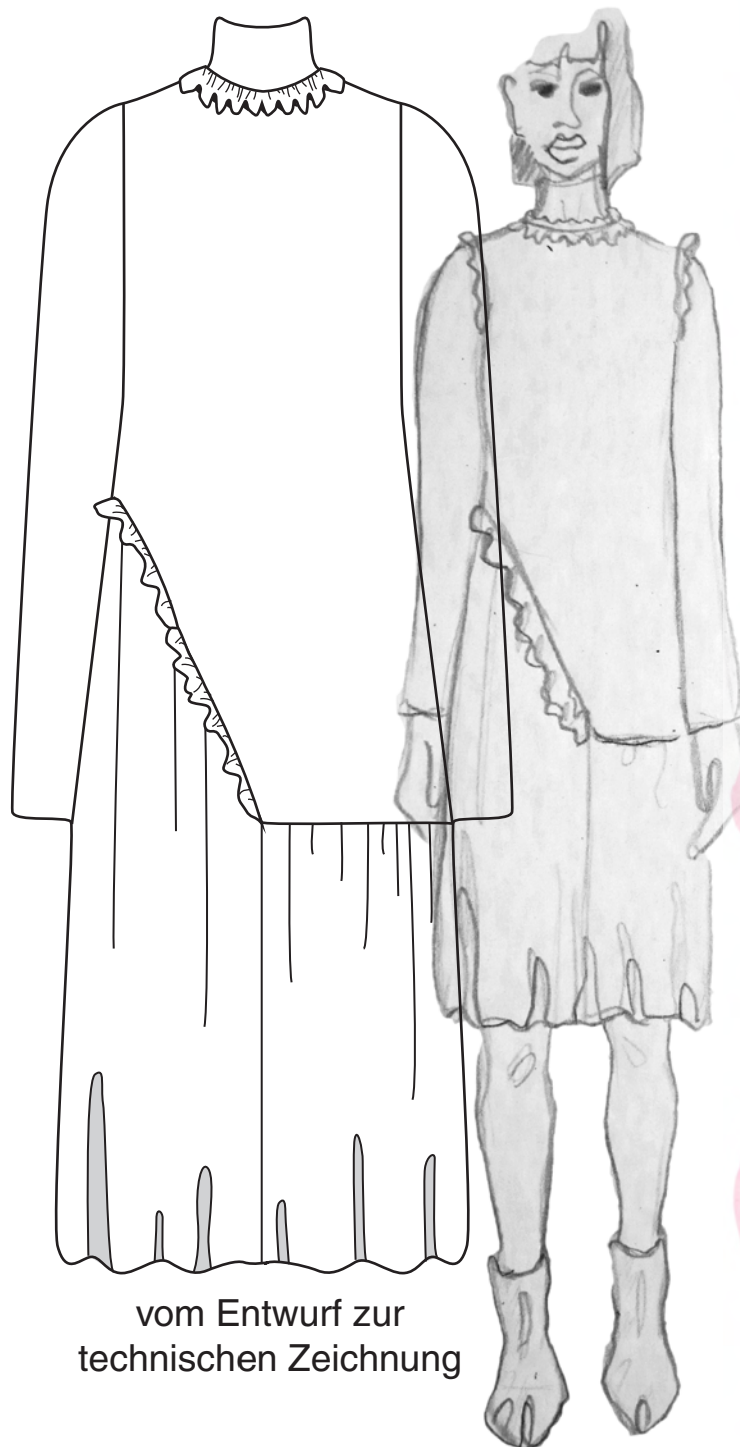


Kleid MADYLON

Details



Kleid MADYLON



vom Entwurf zur
technischen Zeichnung

Ich bin JessicaLi, die Jungdesignerin hinter dieser Kollektion.
Auf Youtube habe ich eine Playliste erstellt, voll mit hilfreichen Tipps,
die dir nochmal einzelne Schritte visuell veranschaulichen.

Meinen Kanal findest du unter:

<https://www.youtube.com/c/JessicaLi>

Schreib mir auch gerne, wenn du etwas nicht verstehst.
Außerdem freue ich mich riesig über Fotos deines neuen Teils!

Kleid MADYLON

Stoffempfehlung:

hier eignen sich besonders dehnbare Stoffe!

perfekt ist ein Interlock Jersey, der sich an den Rändern nicht einrollt.

Stichart:

An deiner Maschine solltest du den Stretchstich einstellen.

Falls du so einen nicht hast, kannst du auch einen kleineren Stich einstellen.

Du solltest dann das Nähgut beim Nähen etwas stretchen. Der Stich wird nun zwar spannungstechnisch nicht mehr so gleichmäßig aussehen aber die Nähte sollten nun nicht reißen können und ich denke das ist hier erstmal der wichtigste Teil ;)

Schnittlagenbild:

bei diesem Schnitt legst du keinen Bruch. Du kannst alle Teile außer den Ärmel zuschneiden und diesen dann am Ende noch doppelt legen.

Stoffmenge und Zutatenliste:

1,40m Breit - 1,60m Lang

+ passendes Garn

Rechtecke:

Rollkragen: 16x42cm

Rollkragenrüsche: 5x80cm

Vorne links Rüsche: 6x80cm

Vorne rechts Rechteck unten: 27x55

Ich arbeite sehr gerne mit Knipsen, die dir helfen die einzelnen Schnittteile gut aneinander zu nähen! Übertrage diese auf jeden Fall auf deinen Stoff!

Bei dem linken Rockteil habe ich außerdem Nummern hinzugefügt, damit du dir besser vorstellen kannst, wo die einzelnen Ecken hintreffen müssen.

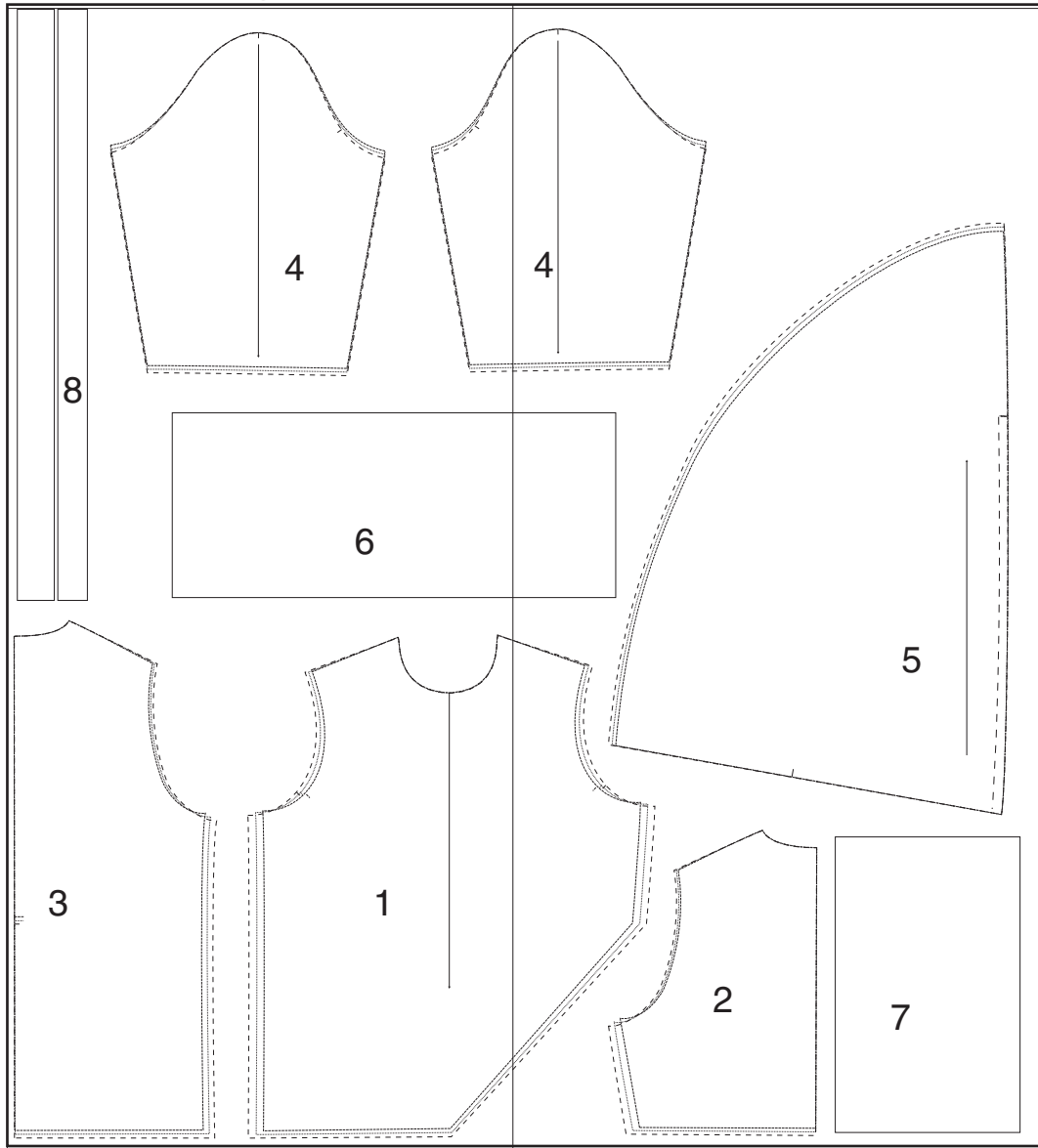
Ich schneide, wenn ich weiß, dass der Schnitt mir passt, alles mit 1cm NZG zu.

Hier auch den Saum, da die Kurve mit mehr NZG schwer zu verarbeiten wird.

Die Ärmel könnt ihr mit 2cm Saum versehen.

Kleid MADYLON

Schnittlagenbild:



- 1 Vorderteil
- 2 Rückteil links
- 3 Rückteil rechts
- 4 Ärmel
- 5 linker Rockteil
- 6 rechter Rockteil
- 7 Rollkragen
- 8 Kragenrüsche
und Vorderteilrüsche

Kleid MADYLON

Bitte nimm dir die Zeit dich vorher auszumessen!

Um dich ungefähr einordnen zu können, vergleiche deine Maße mit den unten genannten Zahlen. Das Kleid fällt etwas locker, daher nimm lieber eine Größe höher, um sicher zu stellen, dass es nicht zu eng sitzt.

für die S sind die maximalen Maße:

Brustumfang: 90 - Taille: 86 - Hüfte: 106

für die M sind die maximalen Maße:

Brustumfang: 94 - Taille: 90 - Hüfte: 110

für die L sind die maximalen Maße:

Brustumfang: 100 - Taille: 94 - Hüfte: 114

Wenn du das Kleid zum ersten Mal nähst, schneide mit einer größeren Nahtzugabe (1,5cm) zu und nähe es ruhig ein Mal mit großem Stich durch (ohne die Rüsche), um zu schauen, ob es dir passt. Es gibt leider nichts frustrierenderes als später zu merken, dass etwas nicht passt und im Extremfall den Stoff verschnitten zu haben! Ich spreche da aus Erfahrung.

Das ist etwas, das man lernen muss:

beim Nähen passt auch nicht immer gleich alles ;)

Wenn du das Kleid mit einem großen Stich zusammengenäht hast und angepasst hast, trenn das Kleid wieder auf. Wie das besonders schnell geht kannst du in einem Video sehen, dass du hier finden kannst:

TrennTipps - JessicaLi:

Sei nicht irritiert, falls dir das Kleid anfangs nicht perfekt passt.

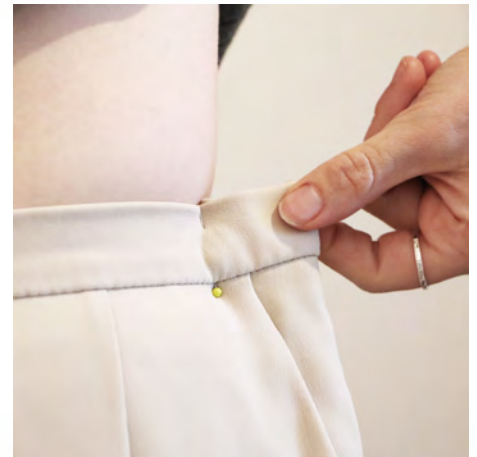
Da wir Frauen so vielfältige Kurven haben können, ist es klar, dass nicht jedes Kleidungsstück bei jedem direkt richtig sitzt.

Das ist aber das Schöne am Nähen: man kann alles an sich anpassen.

Kleid MADYLON

Wenn du diesen Schritt nicht machen möchtest würde ich dir trotzdem raten, das Kleid mindestens anzuprobieren, wenn das grobe Gerüst steht (Seiten & Schulternähte, danach auch mit eingenähtem Ärmel). So kannst du dein Kleid am Besten an dich anpassen. Wenn du merkst, dass es an der ein oder anderen Stelle zu groß ist, kannst du es hier auch noch enger nähen.

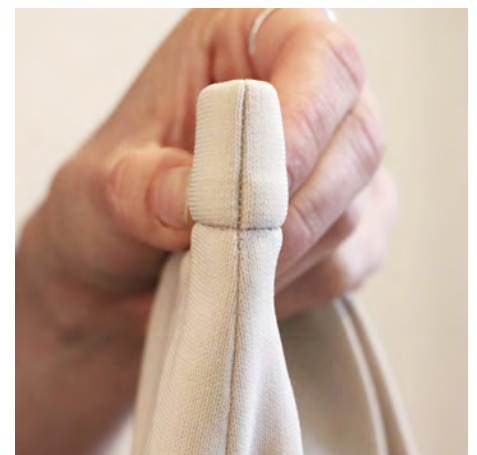
Steck dir an den Stellen, die zu weit sind Nadeln, die markieren, wie viel du noch wegnehmen willst. Arbeite hier immer direkt an den vorhandenen Nähten. Verteile die Weite gleichmäßig auf die Seiten oder die hintere Mitte. Wenn du z.B. an den Hosenbeinen Weite wegnimmst, musst du auch gleichmäßig an der inneren und der äußeren Beinnaht abstecken.



Zum enger stecken kann es Anfängern helfen sich Hilfe zu holen. Steck dir die Nadeln so, dass sie gleichmäßig in die schon vorhandene Naht rein laufen. Hier braucht es anfangs etwas Vorstellungsvermögen, wie es dann letzt endlich ohne die Weite aussieht.



Steck die Nadeln immer so, dass die Naht an der du dich entlang arbeitest, genau in der Umbruchlinie liegt!!!



Kleid MADYLON

So nicht!

wenn ihr so steckt, habt ihr später Probleme damit, die Weite nach Innen zu übertragen!



Übertrag nun die Nadeln, die du gesetzt hast auf beide Seiten der Naht. So siehst du schon den Keil, den du später raus nähen musst. In meinem Fall musste ich nun noch den Bund lösen, um überall innen ran zu kommen.



Übertrag diese Nadeln nun nach innen und stecke eine schöne, gleichmäßige Linie, an der du dann entlang nähst. Probier das Teil am Besten gleich an um sicher zu stellen, dass du nicht zu viel weggenommen hast. Wenn alles passt, dann schneidest du die Mehrweite zurück und versäuberst die neue Kante.



Wenn du das Ganze nochmal veranschaulicht brauchst, schau dir gerne mein Youtube Video dazu an, indem ich nochmal alle Schritte erkläre:
„Wie geht eigentlich... ein Kleidungsstück an sich anpassen?“ Jessica Li

Kleid MADYLON

Rüschen:

Dieses Kleid beinhaltet zwei Rüschen. Schnitttechnisch gesehen kannst du die Rüschen auch weglassen, falls diese dir zu extrem sind. Meine Rüschen sind 5 cm breit. Wenn du den Look noch etwas extremer haben möchtest, mach die Rüsche einfach größer. Wenn du es gerne etwas ruhiger haben möchtest, mach die Rüsche einfach kleiner. Ich würde dir aber raten die Rüsche nicht kleiner als 4cm zuzuschneiden, da sie sonst eher absteht, wenn am Ende nur wenige cm heraus schauen.

Begriffe:

Riegeln: 2-3 Stiche vor, zurück, wieder vor, damit die Naht nicht an den Ansätzen direkt wieder aufgehen kann.

Das machst du grundsätzlich bei jeder Naht, außer es steht anders in der Anleitung.

rechte Stoffseite: die schöne Außenseite

linke Stoffseite: die „häßliche“ Innenseite

verstürzen: die Schnittteile rechts auf rechts legen, damit die Nahtzugabe später im Inneren des Kleidungsstückes ist.

versäubern: entweder mit der Overlock oder mit dem Zickzackstich am Rand der Nahtzugabe entlang nähen, damit der Stoff nicht ausfranst.

NZG: Nahtzugabe

Knipse: auf dem Schnitt sind das die kleinen Linien, die ab und zu am Rand auftauchen. Du überträgst diese am besten auf deinen Stoff, indem du hier ca. 2-3mm am Rand ein Stück einschneidest. Dieser kleine Einschnitt wird später in der Nahtzugabe verschwinden.

Kleid MADYLON

Rüschen raffen:

Wenn dein Stoff ausfransen kann, solltest du vorher die offene Kante verarbeiten: bei der vorderen Rüsche eine kurze Seite ebenfalls einfassen bei dem Halsausschnitt: Rüsche zu einem Kreis verstürzen und danach eine der langen Kanten einfassen.



Hier habe ich die unterschiedlichen Möglichkeiten dargestellt:

1 du kannst die Kante doppelt, so knapp wie möglich einlegen. Das ist bei nicht dehnbarem Stoff am Einfachsten. Um es so knapp wie möglich zu bekommen, kann man den Stoff erst einmal so knapp wie möglich abnähen (Foto 1) und dann die schon vorhandene Naht nochmals umlegen (Foto 2 Foto 3 ist die Rückseite). Oder wenn der Stoff es zulässt: vorher den Saum 1cm umbügeln und dann die 0,5cm unter der Maschine umlegen. 4



1

2

3

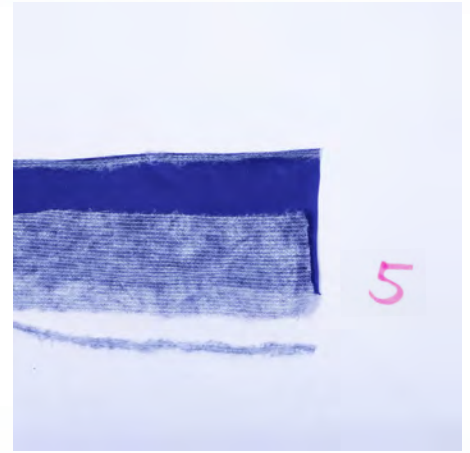
4

2 Wenn du einen Rollsaum an deiner Maschine machen kannst, wäre auch das eine perfekte Option für Jerseystoffe. Einen Rollsaum kann man an der Haushaltsnämaschine imitieren, indem man einen kleinen Zickzackstich einstellt und diesen mehrfach über die Kante näht. Nummer 5 ist ohne Bügeleinlage und Nummer 6 mit Bügeleinlage. So kannst du also auch mehr Rüscheeffekt erzielen.



Kleid MADYLON

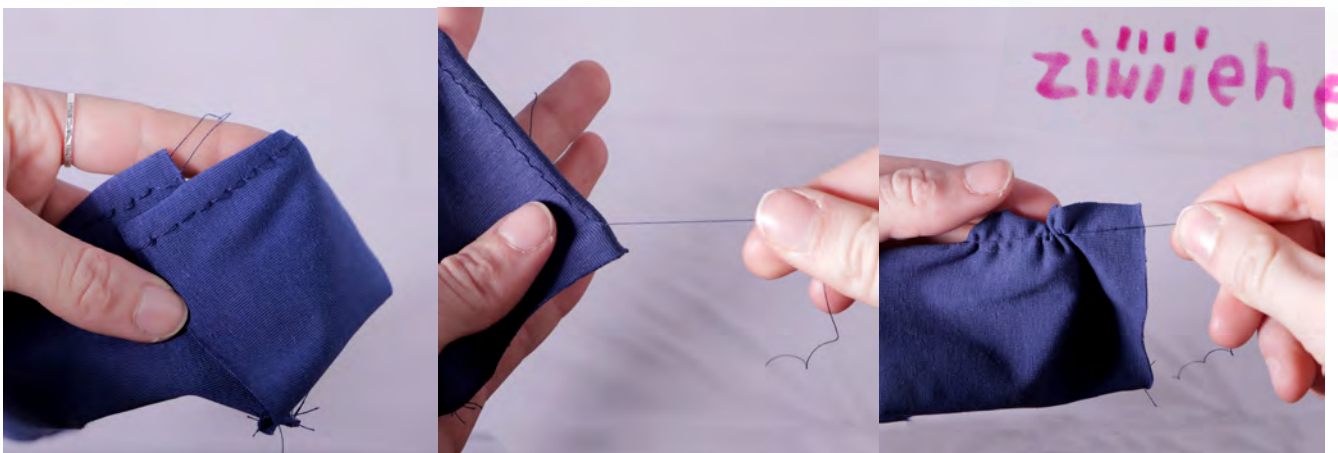
Wenn du nicht möchtest, dass sich der Jersey zu sehr wellt, solltest du vorher die Kante mit einer Einlage verstärken. Diese vorher links aufbügeln. Meine Einlage ist eine Fadenverstärkte, die man sehr leicht reißen kann. So geht das Zuschneiden dann noch schneller :)



Um die Rüsche zu raffen gehst du folgendermaßen vor: Dazu den größten Geradstich an der Nähmaschine einstellen. Am Anfang der Naht riegeln. Knappkantig entlang nähen und am Ende der Naht nicht riegeln. Den Faden ca. 10cm lang hängen lassen. Den brauchst du, um daran ziehen zu können.



Du hast auf der einen Seite zwei Fäden. Davon nimmst du nun einen und ziehst daran. So kannst du den Stoff mit etwas Fingerspitzengefühl raffen. Pass hierbei auf, dass dir dein Faden nicht reißt. Sollte das passieren, nähst du an dieser Stelle einfach nochmal mit einem großen Stich entlang.



Kleid MADYLON

Die Raffung solltest du möglichst regelmäßig verteilen. Die offene Kante wird dann in einer Naht mit verstärkt.



Für einen weniger perfekten Look kannst du die Rüsche auch direkt auf die Hose aufnähen und damit spielen, dass die nicht verstärkte Kante oben absteht. Das geht aber nur bei Stoffen, bei denen es nicht schlimm ist, dass sie nicht verarbeitet sind, wie z.B. Jeans. Hier habe ich die Rüschen auch eher in Falten gelegt.



Die Endlänge der Raffung am Ausschnitt beträgt: 41cm
Die Endlänge an der vorderen Seite beträgt auch 41cm

Wenn du die Raffung der Rüsche noch einmal visuell veranschaulicht brauchst, schau dir gerne mein Youtube Video dazu an: „Wie geht eigentlich... eine Rüsche“ von JessicaLi

Kleid MADYLON

Verstürz die Seiten- und Schulternähte und versäuber diese dann. Die Nähte bügelst du nach hinten.



Nähe das große Rechteck an die linke Seite an. Lasse 1cm an der vorderen Kante frei

Vordere Kante:
1cm frei lassen!



Nähe die Rüsche des vorderen Stückes an die Schräge strecke des rechten Vorderteils. Lege dazu die Rüsche rechts auf rechts auf das Vorderteil.



Nähe nun das große Schräge Stück an die rechte Seite. Lasse ebenfalls an der vorderen Kante 1cm frei. An der Seitennaht wirst du merken, dass du das große Stück an die Form des oberen Teils unter der Nähmaschine etwas in diese Form legen musst. Versäubere dann die Teilungsnaht gemeinsam.



Kleid MADYLON

Schließe nun die vordere Naht der zwei Rockteile Näh so nah wie möglich an die schon vorhandenen Nähte ran, damit hier kein Loch entsteht.



Fasse hier das Rüschenstück, wenn du möchtest, mit in die Naht ein.



Schließe dann die hintere Mittelnah.
Die Teilungsnah der rechten Seite trifft dabei auf den Knips in der hinteren Mitte!
Versäuber dann diese Naht.



Schließe die Naht am Ärmel, versäubere sie und bügel sie nach hinten.



Kleid MADYLON

Nähe die Rüsche an den Halsausschnitt:
Dabei trifft die linke Rüschenseite auf rechte Stoffseite

Schließe die Naht für den Rollkragen sodass ein Kreis entsteht. Der Stoff wird später doppelt liegen also kannst du den Kreis zur Hälfte falten. Nähe danach beide Lagen des Rollkragens gleichzeitig rechts auf rechts auf das Hauptteil. Versäubere die Naht ggf. kannst du die Naht auch noch auf den Rollkragen steppen. Hierbei musst du aber aufpassen, dass der Jersey dehnbar bleibt! Also Stretchstich einstellen oder den Stoff etwas unter der Maschine ziehen.



Näh dann den Ärmel in das Kleid ein.
Versäubere die Naht und bügel sie in den Ärmel hinein.
Wenn du nochmal eine visuelle Hilfe brauchst, kannst du dir gerne mein Video anschauen, in dem ich zeige, wie ich Ärmel einnähe:
suche hierfür nach:
„Wie geht eigentlich...
Ärmel einnähen? meine Tipps - Jessica Li“



Die Ärmelsäume würde ich versäubern und mit 2cm nach innen steppen. Den Saum ebenfalls versäubern und 1cm nach innen legen und aufsteppen. Wenn ihr eine Zwillingnadel habt, könnt ihr den Saum auch anstatt zu versäubern direkt mit dieser Nadel umnähen.



Fertig ist das Kleid :)
Ich wünsche dir ganz viel Freude damit!

Kleid MADYLON - Design Jessica Li



Design: Jessica Linder
Fotograf: Kai Mattler
Make Up: Mirka Terlitzki