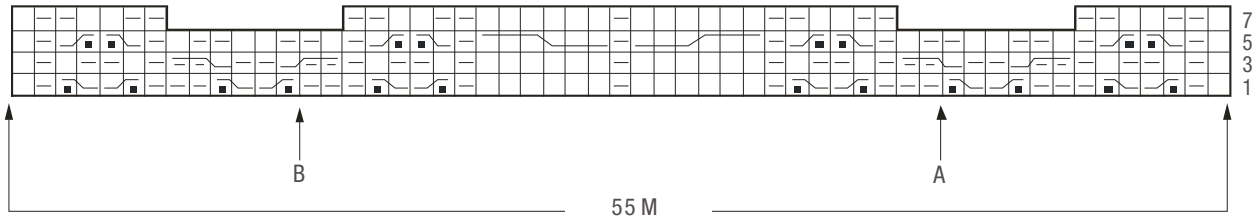


Diagramm



Zeichenerklärung:

□ = 1 M re

▣ = 1 M li

▢ = 3 M auf 1 Hilfsnadel vor die Arbeit legen, 3 M re, dann die M der Hilfsnadel re

▣ = 3 M auf 1 Hilfsnadel hinter die Arbeit legen, 3 M re, dann die M der Hilfsnadel re

▢ = 1 M auf 1 Hilfsnadel vor die Arbeit legen, 1 M li, dann die M der Hilfsnadel re

▣ = 1 M auf 1 Hilfsnadel hinter die Arbeit legen, 1 M re, dann die M der Hilfsnadel li

▢ = 1 M auf 1 Hilfsnadel vor die Arbeit legen, 2 M li, dann die M der Hilfsnadel re

▣ = 2 M auf 1 Hilfsnadel hinter die Arbeit legen, 1 M re, dann die M der Hilfsnadel li