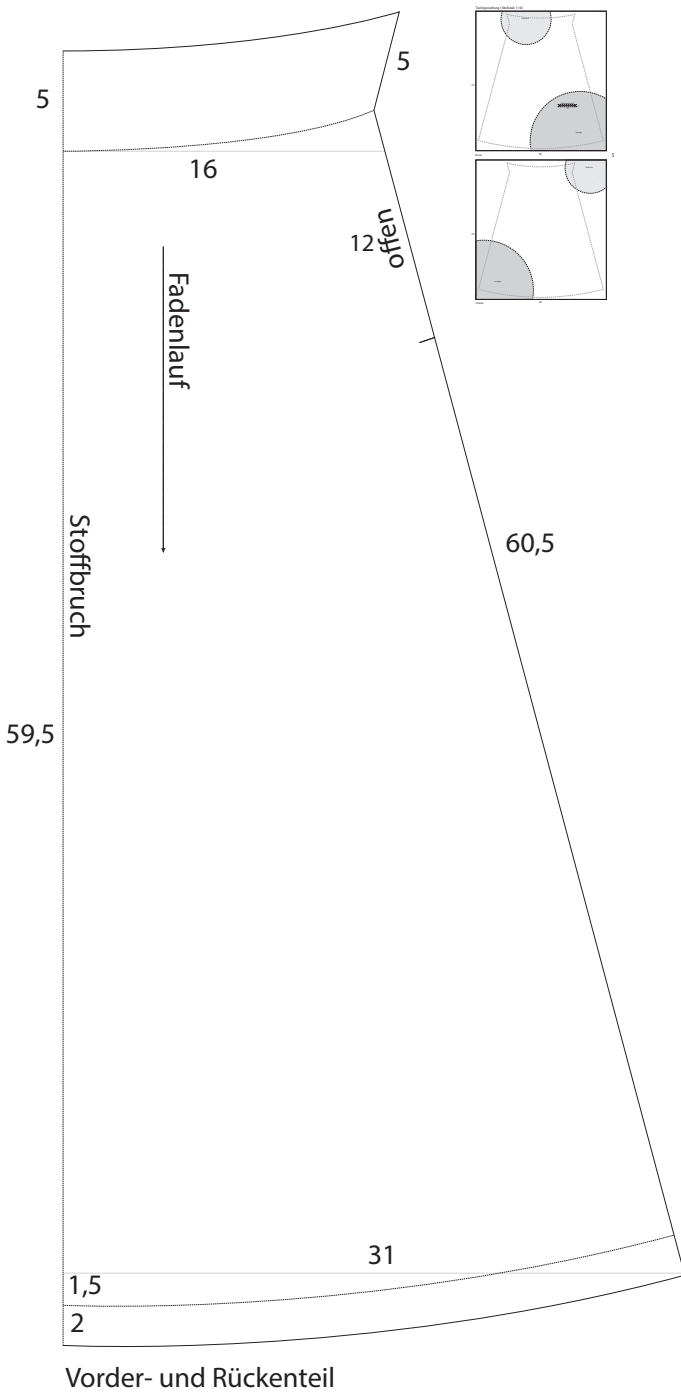


Drucken Sie die Schnittmusterseiten auf DIN A4 Papier aus. Achten Sie dabei darauf, dass das Druckergebnis in den Druckereinstellung nicht skaliert wird. Das Kontrollkästchen sollte genau 1 cm auf allen Seiten betragen.





1cm

5

16

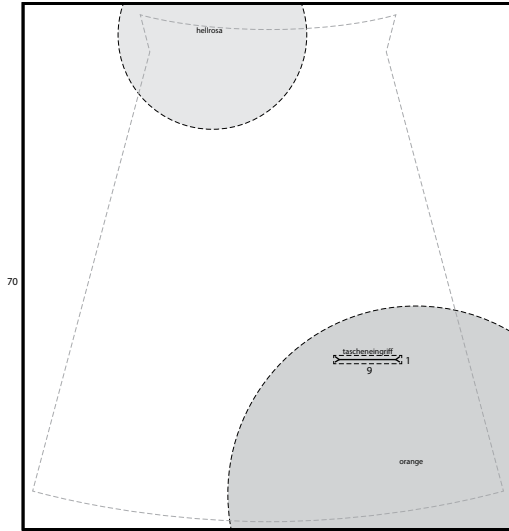
12 3/4

Fadenlauf

Sti



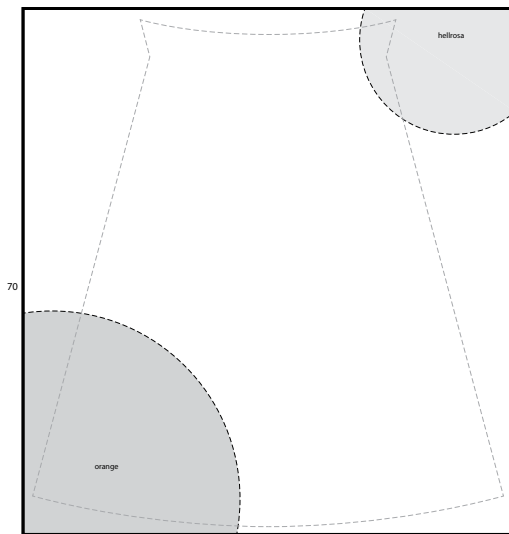
Textilgestaltung (Maßstab 1:10)



Vorne

65

5



Hinten

65

5
offen

toffbruch



59,5

60,5



Vorder- und Rückenteil

31

