

# Raglanpullover Bente

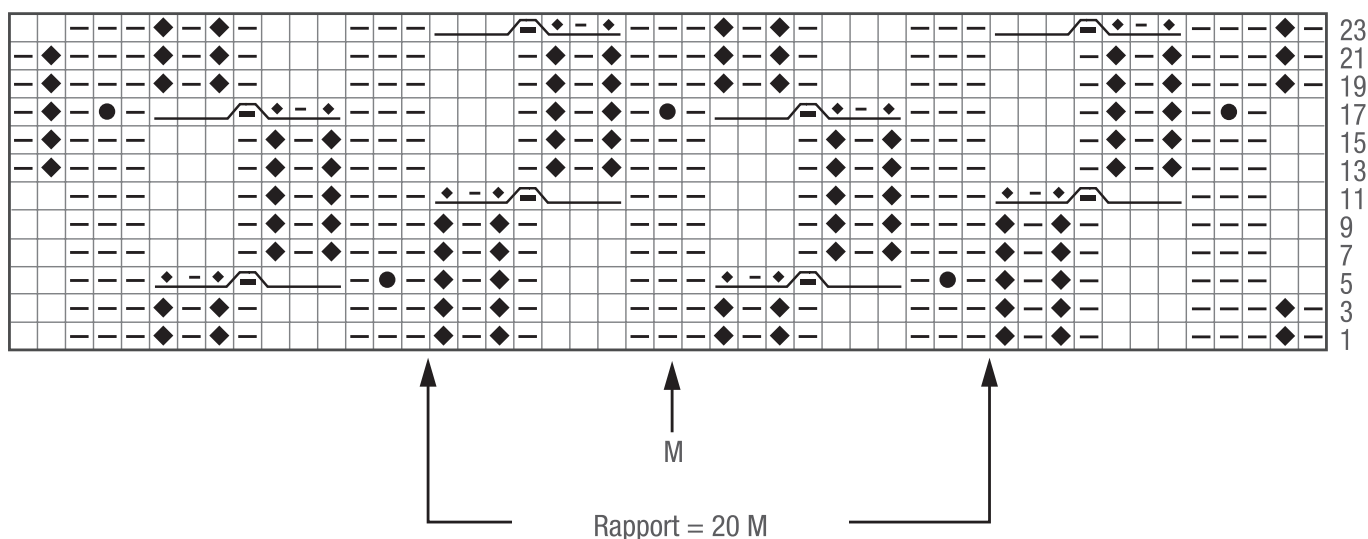
Kollektion N°14

36/38 und 40/42

Die Angaben für Größe 40/42 stehen in Klammern.

Ist nur eine Angabe gemacht, gilt diese für beide Größen.

## Strickschrift



### Zeichenerklärung:

□ = 1 M re

◻ = 1 M li

◆ = 1 M re verschränkt. Rückr: 1 M li verschränkt

◻◻◻◻◻ = 3 M auf die 1. Zopfnadel vor die Arbeit legen, die linke M auf die 2. Zopfnadel hinter die Arbeit legen, 1 M re verschränkt, 1 M li, 1 M re verschränkt, die M der 2. Zopfnadel li str., dann 3 M der 1. Zopfnadel re str. Rückr: Die rechts verschränkten M li verschränkt str.

◻◻◻◻◻◻◻ = 3 M auf die 1. Zopfnadel vor die Arbeit legen, die linke M auf die 2. Zopfnadel hinter die Arbeit legen, 3 M re str., die M der 2. Zopfnadel li str., dann 3 M der 1. Zopfnadel wie folgt str.: 1 M re verschränkt, 1 M li, 1 M re verschränkt. Rückr: Die rechts verschränkten M li verschränkt str.

● = 1 Noppe = aus 1 M 5 M herausstr. (= \* 1 M re, 1 M re verschränkt, ab \* noch 1 x wdh., 1 M re), 4 R glatt re darüberstr., dann nacheinander die letzten M über die erste M ziehen.

M = Mitte