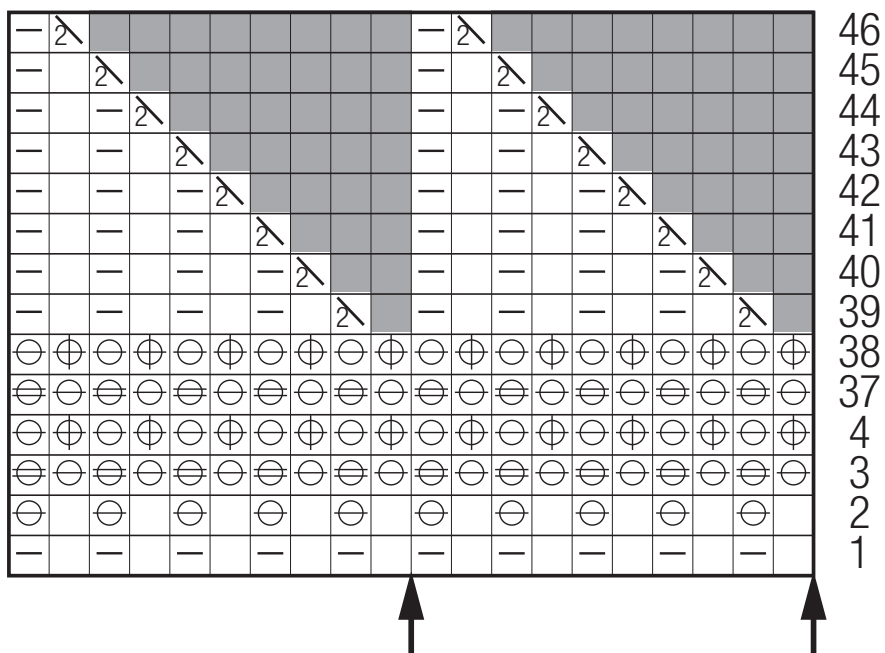


Strickschrift



Zeichenerklärung:

- = 1 Masche rechts
- = 1 Masche links
- 2↘ = 2 Maschen rechts verschränkt zusammenstricken
- ⊗ = 1 Masche mit 1 Umschlag links abheben
- ⊕ = Masche und Umschlag rechts zusammenstricken
- ⊖ = Masche und Umschlag links zusammenstricken
- = keine Masche, dient nur der zeichnerischen Darstellung und wird beim Stricken einfach übergangen