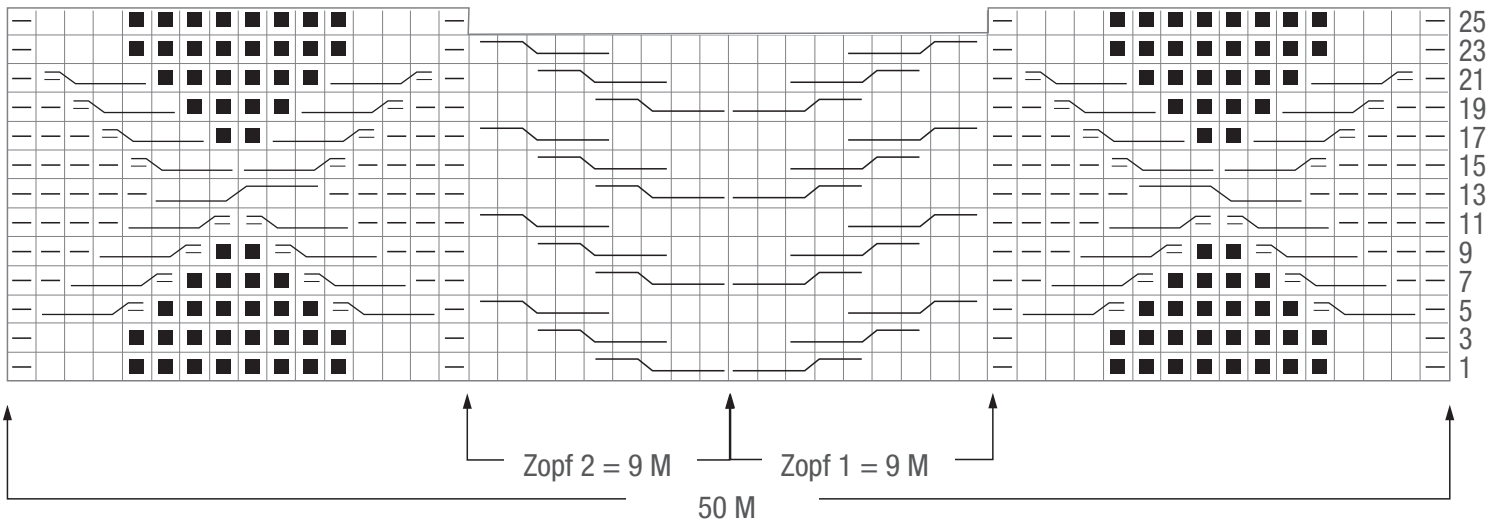


# Diagramm



## Zeichenerklärung:

□ = 1 M re

▢ = 1 M li

□□□□ = 2 M auf 1 Hilfsnadel hinter die Arbeit legen, 3 M re, dann die M der Hilfsnadel re

□□□□ = 3 M auf 1 Hilfsnadel vor die Arbeit legen, 2 M re, dann die M der Hilfsnadel re

□□□□ = 3 M auf 1 Hilfsnadel hinter die Arbeit legen, 3 M re, dann die M der Hilfsnadel re

□□□□ = 3 M auf 1 Hilfsnadel vor die Arbeit legen, 3 M re, dann die M der Hilfsnadel re

□□□□ = 1 M auf 1 Hilfsnadel hinter die Arbeit legen, 3 M re, dann die M der Hilfsnadel li

□□□□ = 3 M auf 1 Hilfsnadel vor die Arbeit legen, 1 M li, dann die M der Hilfsnadel re

■ = 1 M kleines Perlmuster, Erklärung s. oben