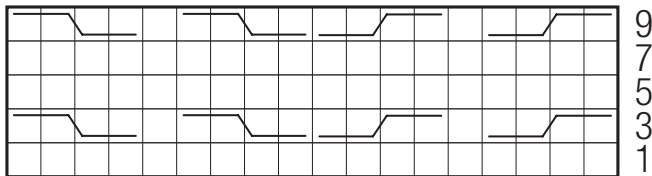


Strickschrift



Zeichenerklärung:



= 1 Masche rechts



= 4 Maschen nach rechts verkreuzen: 2 Maschen auf 1 Hilfsnadel hinter die Arbeit legen, die 2 folgenden Maschen rechts stricken, dann die 2 Maschen der Hilfsnadel rechts stricken



= 4 Maschen nach links verkreuzen: 2 Maschen auf 1 Hilfsnadel vor die Arbeit legen, die 2 folgenden Maschen rechts stricken, dann die 2 Maschen der Hilfsnadel rechts stricken