

1cm

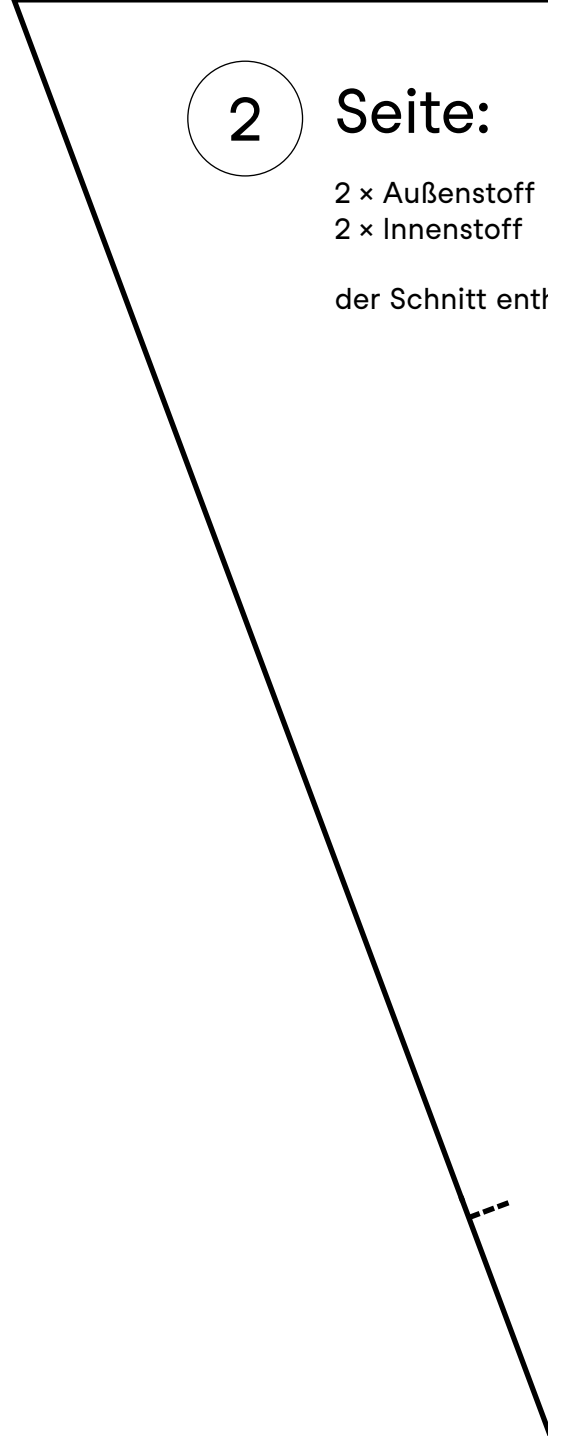
1

Mittelteil:

1 × Außenstoff

1 × Innenstoff

der Schnitt enthält 1cm Nahtzugabe



2

Seite:

2 × Außenstoff

2 × Innenstoff

der Schnitt entl

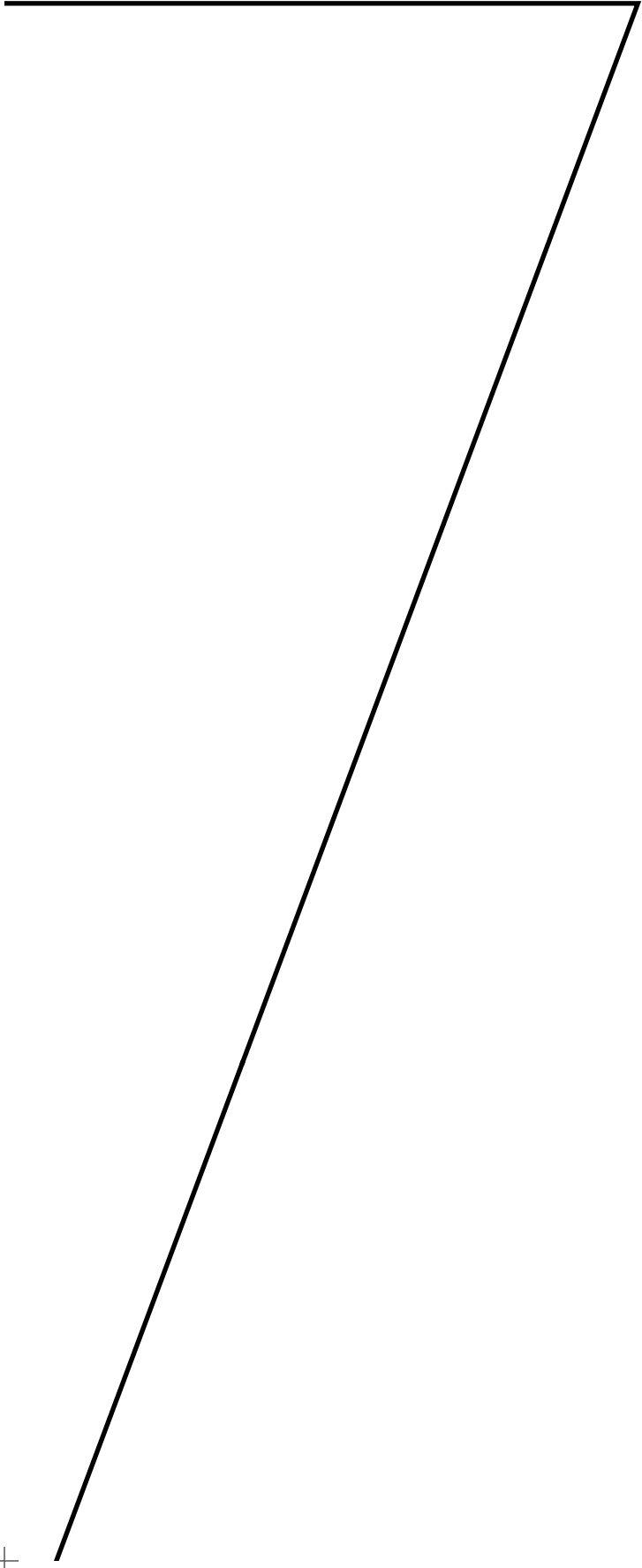




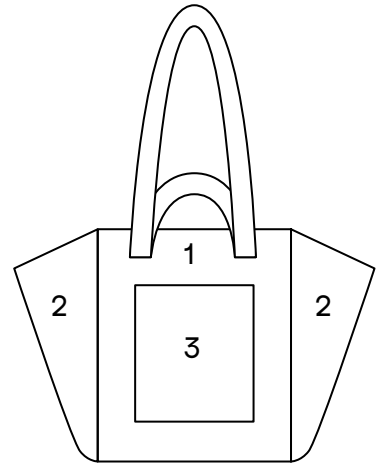
hält 1cm Nahtzugabe

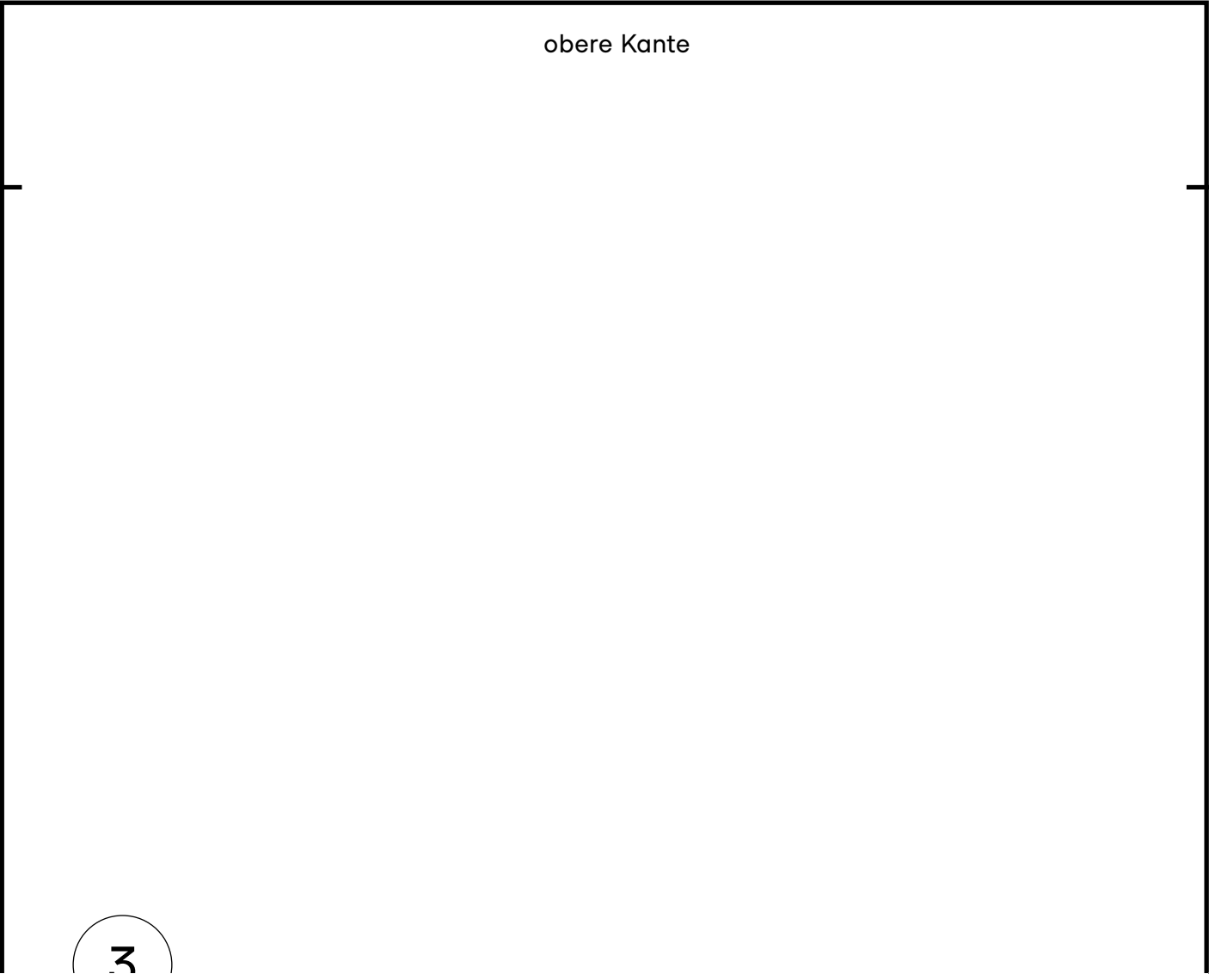
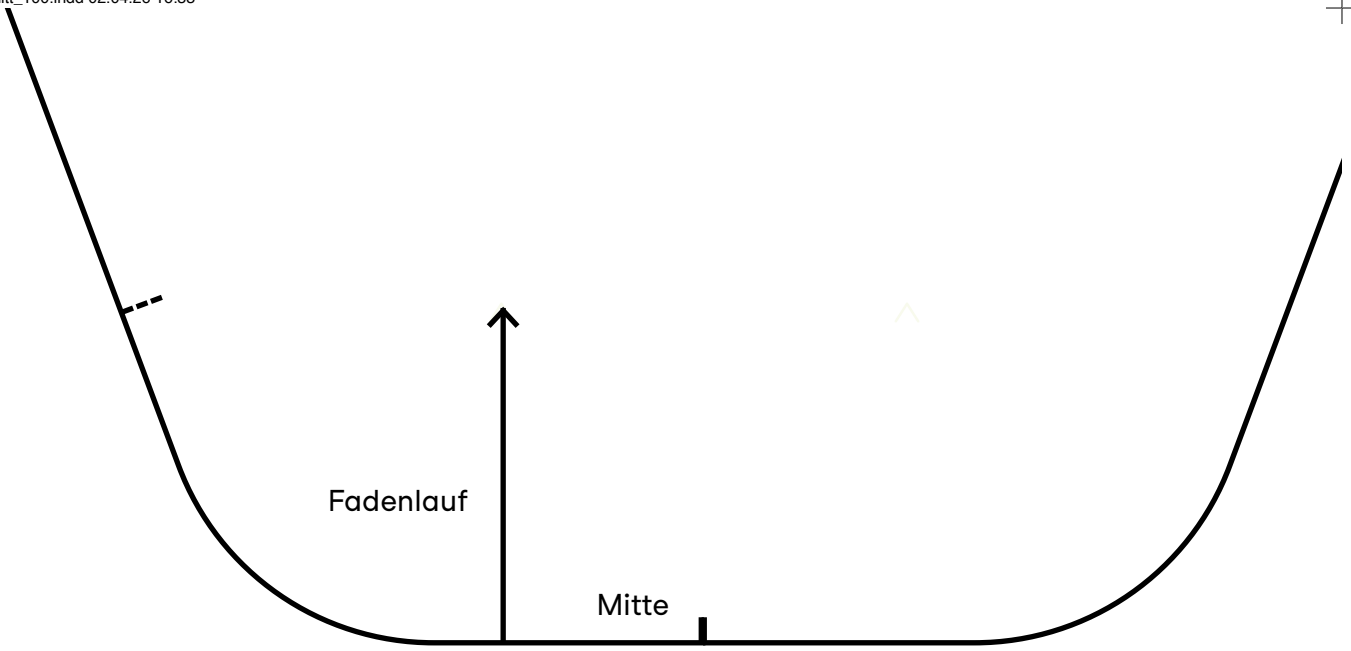
Wendeöffnung
Innenstoff



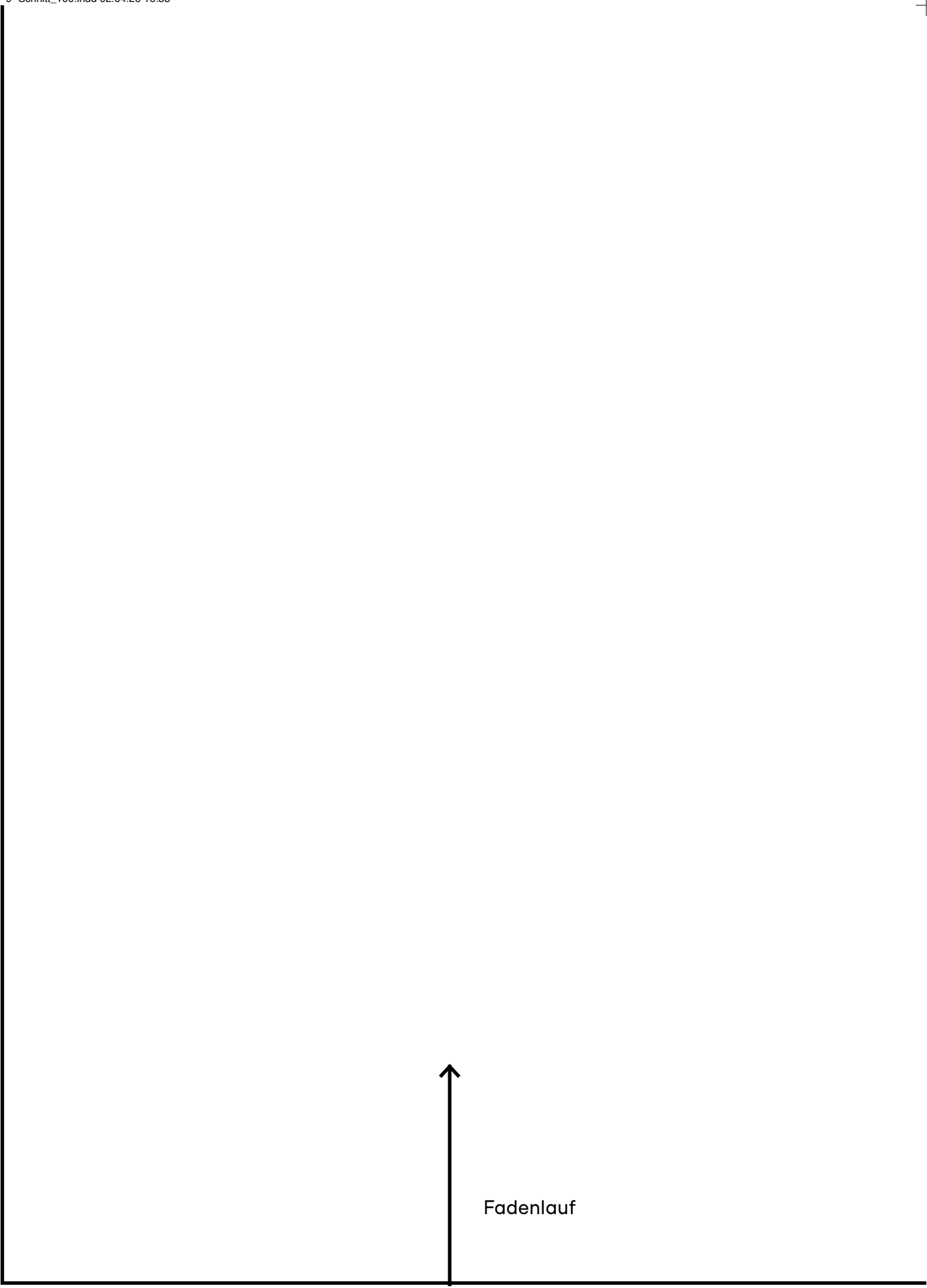












Fadenlauf





Aufgesetzte Tasche:

(Futterstoff oder Außenstoff)

der Schnitt enthält 1cm Nahtzugabe

Fadenlauf



