

Top Irene

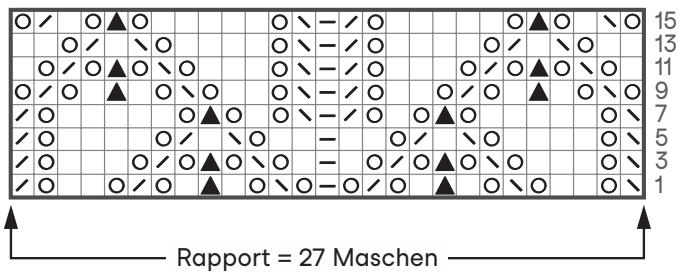
Kollektion Frühling Sommer 24

Größe 36–38 (40–42)

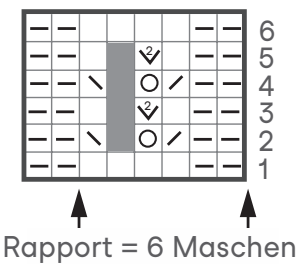
Die Angaben für Größe 40–42 stehen in Klammern.

Ist nur eine Angabe gemacht, gilt diese für beide Größen.

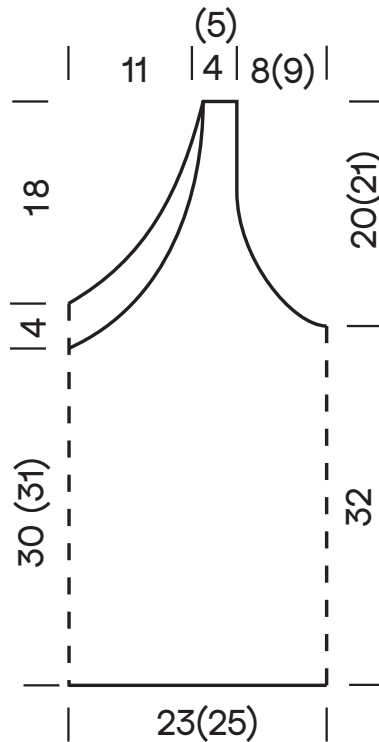
Strickschrift 1



Strickschrift 2



- Zeichenerklärung:
- = 1 Masche rechts
 - ◻ = 1 Masche links
 - ⊗ = 1 Umschlag
 - ⊞ = 2 Maschen rechts zusammen stricken
 - ⊞ = 1 einfacher Überzug (= 1 Masche rechts abheben, die folgende Masche rechts stricken, dann die abgehobene Masche überziehen)
 - = ohne Bedeutung, Masche nicht vorhanden
 - ⊞ = aus dem Umschlag der Vorrunde 1 Masche rechts und 1 Masche rechts verschränkt heraus stricken.
 - ▲ = 1 doppelter Überzug (= 2 Maschen rechts abheben, 1 Masche rechts stricken, dann die abgehobene Masche überziehen)



Rücken- und Vorderteil Hälfte