

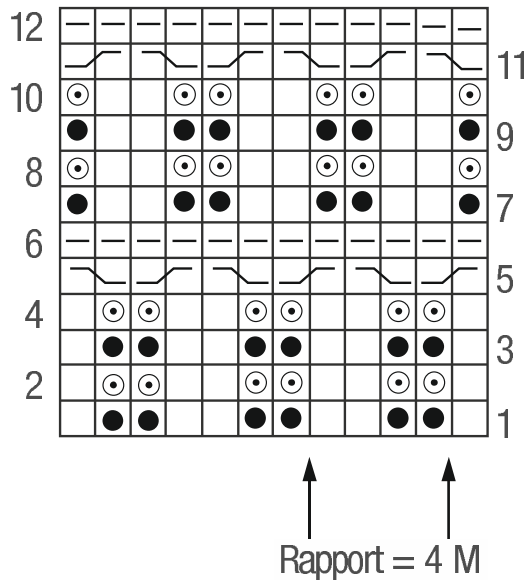
Strickjacke mit V-Ausschnitt

Kollektion N°7

36/38 und 40/42

Die Angaben für Größe 40/42 stehen in Klammern.

Steht nur eine Angabe, so gilt diese für beide Größen.



Zeichenerklärung:

- = 1 M re
- ▢ = 1 M li
- ☐ = 1 M auf 1 Hilfsnadel vor die Arbeit legen, 1 M re, dann die M der Hilfsnadel re
- ☐ = 1 M auf 1 Hilfsnadel hinter die Arbeit legen, 1 M re, dann die M der Hilfsnadel re
- = 1 M li abh., dabei den Faden hinter der Arbeit führen
- ⊙ = 1 M li abh., dabei den Faden vor der Arbeit führen