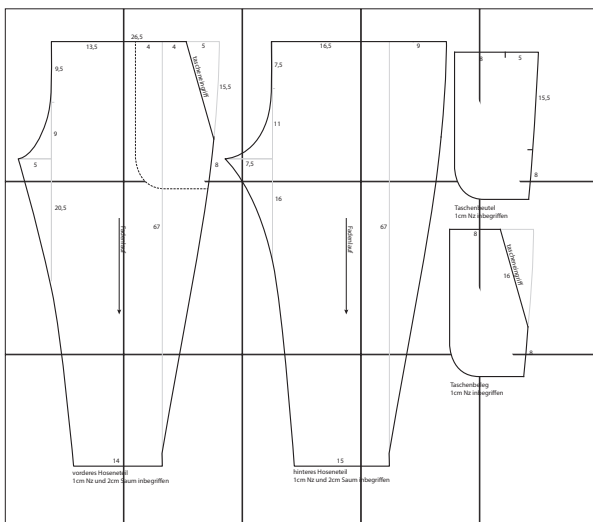


Drucken Sie die Schnittmusterseiten auf DIN A4 Papier aus. Achten Sie dabei darauf, dass das Druckergebnis in den Druckereinstellung nicht skaliert wird. Das Kontrollkästchen sollte genau 1 cm auf allen Seiten betragen.

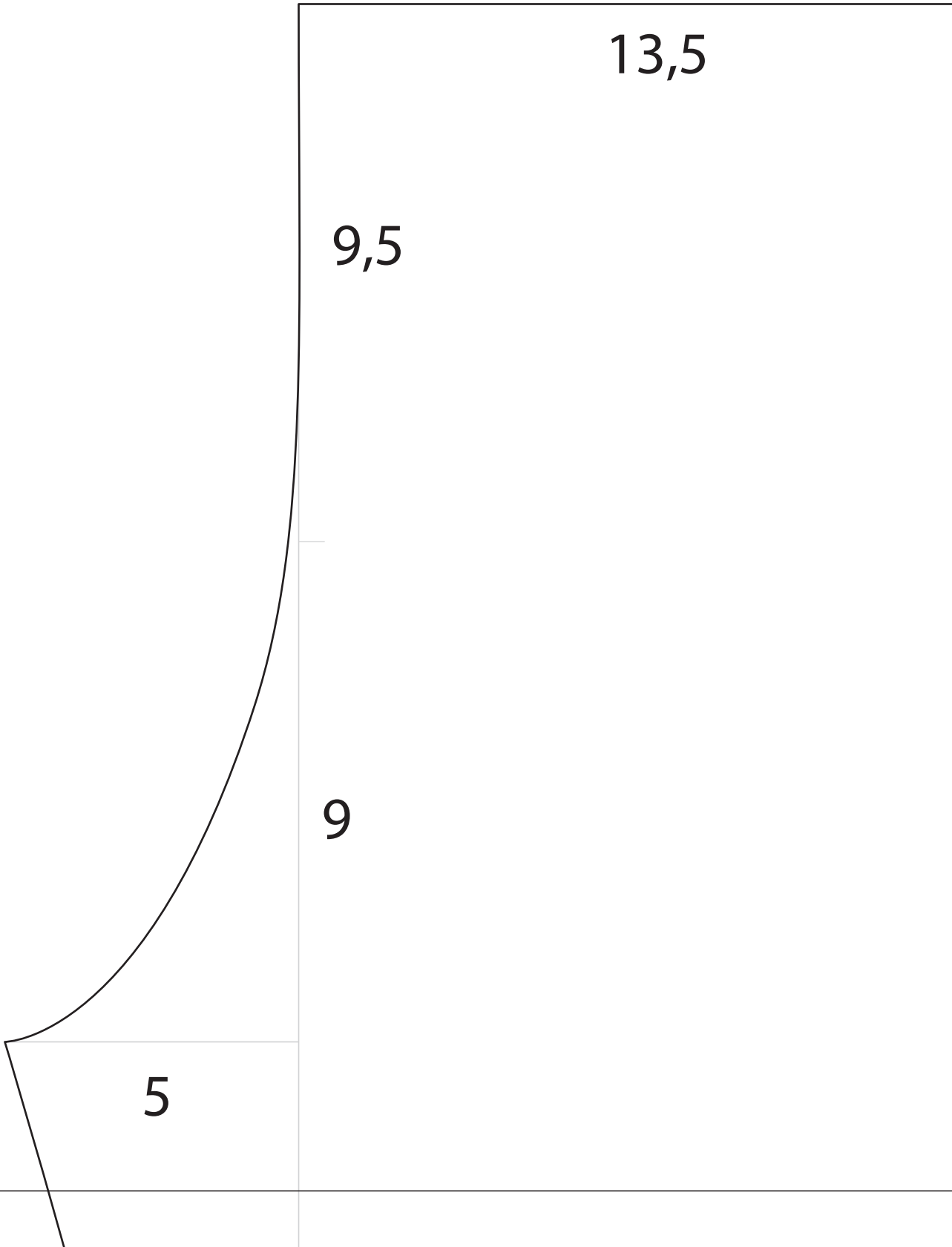
Schneiden Sie jeweils an einer langen Seite eine Schnittkante ab und kleben die Seiten gemäß untenstehender Übersicht zusammen.





1.1

1cm





1.2

1cm

26,5

4

4

5

tascheneingriff

15,5

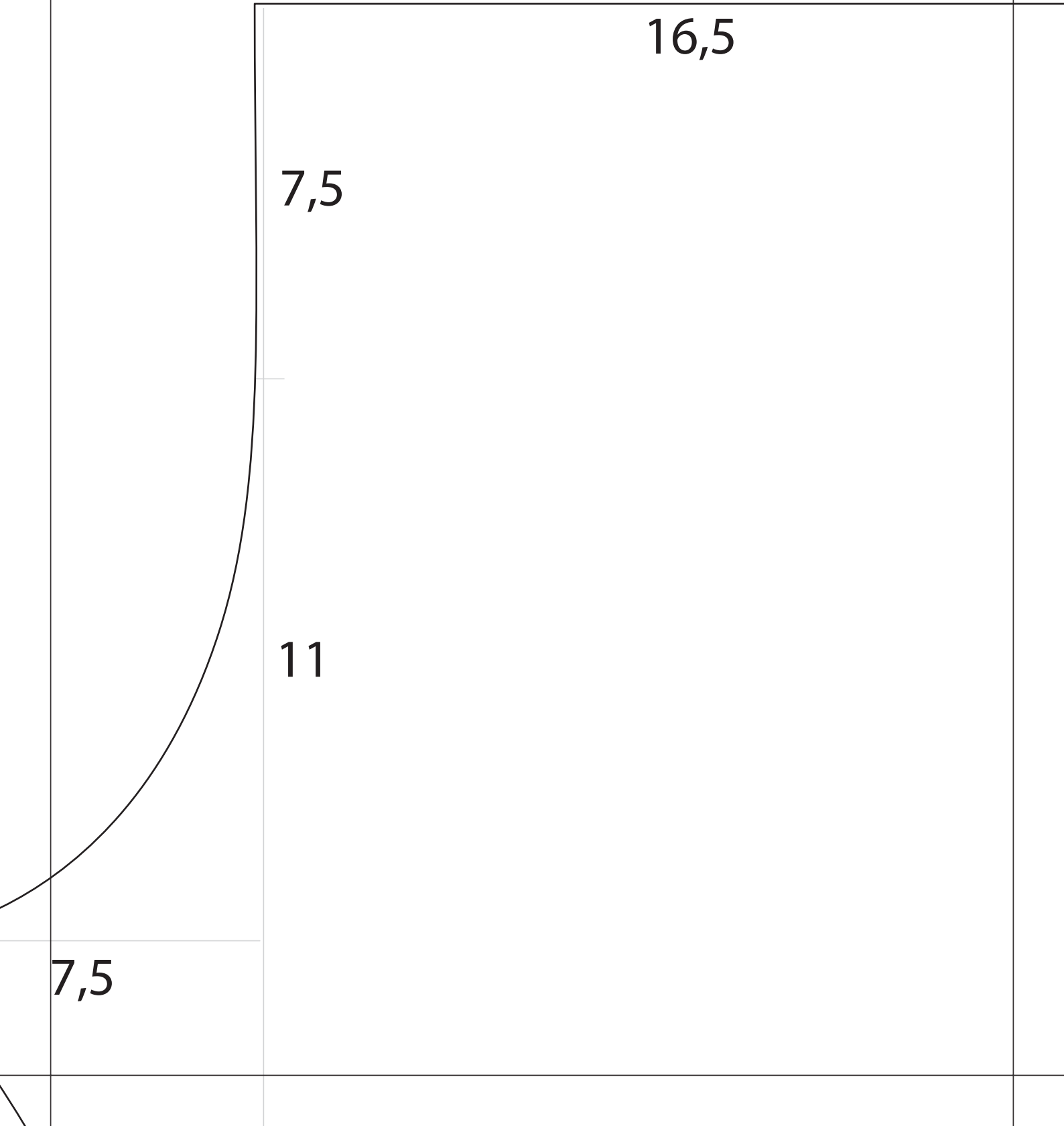
8

7,5



1.3

1cm





1.4

1cm

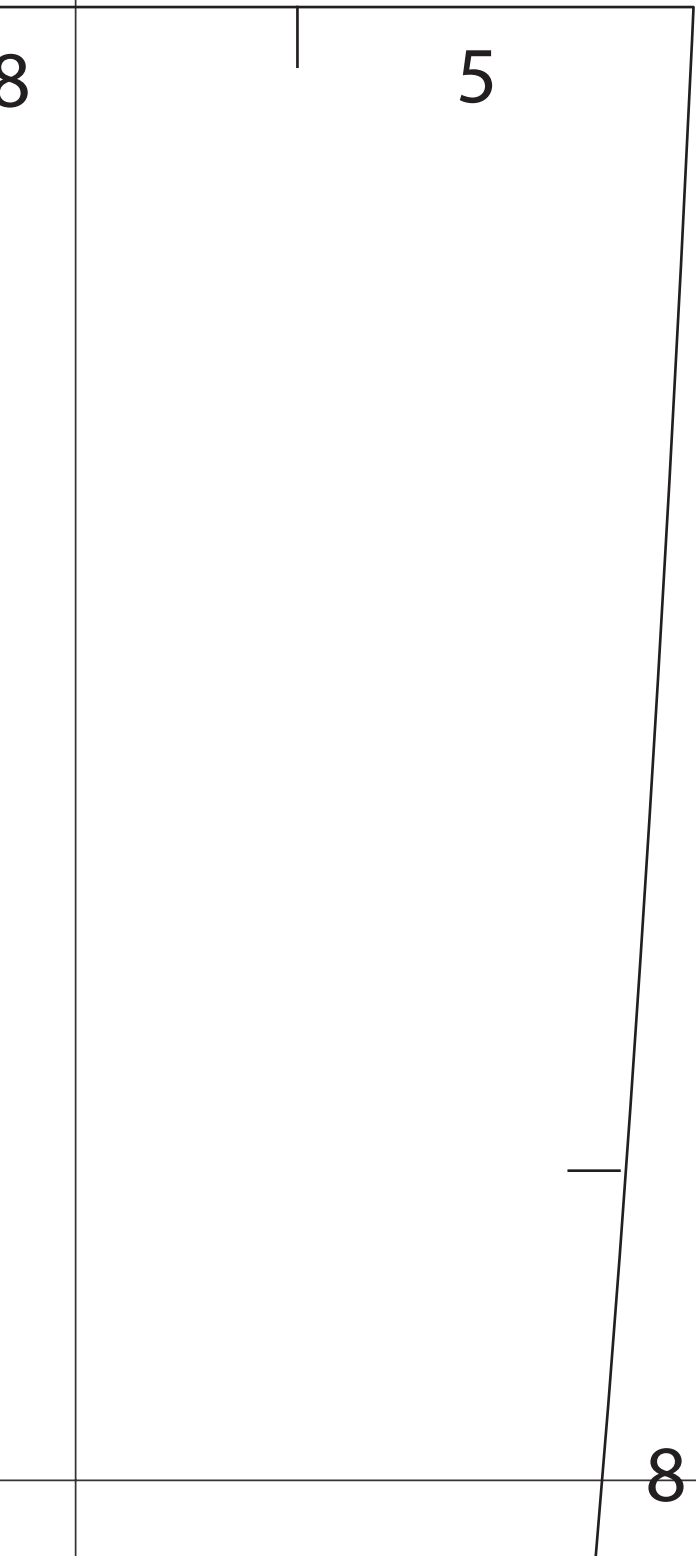
9

8



1.5

1cm





2.1

1cm

20,5

Fadenlauf





2.2

1cm

67

Fadenlauf



2.3

16

1cm

Fadenlauf





2.4

67

1cm

Taschenbeute
1 cm Nz inbeg

8



2.5

1cm

8

beutel
begriffen

tascheneingriff
16

8



3.1

1cm

14

vorderes Hosenteil
1cm Nz und 2cm Saum



3.2



1cm

teil
Saum inbegriffen



3.3

1cm

15

hinteres Hoseneteil
1cm Nz und 2cm Saum inbeg



3.4

1cm

Taschenbeleg
1cm Nz inbegri

inbegriffen



3.5

8

1cm

leg
begriffen