

Weite Jeans

Kollektion N°12

Größe 36-38 /40-42 /44

Die Angaben für Größe 40-42 /44 stehen in Klammern. Ist nur eine Angabe gemacht, gilt diese für alle Größen.

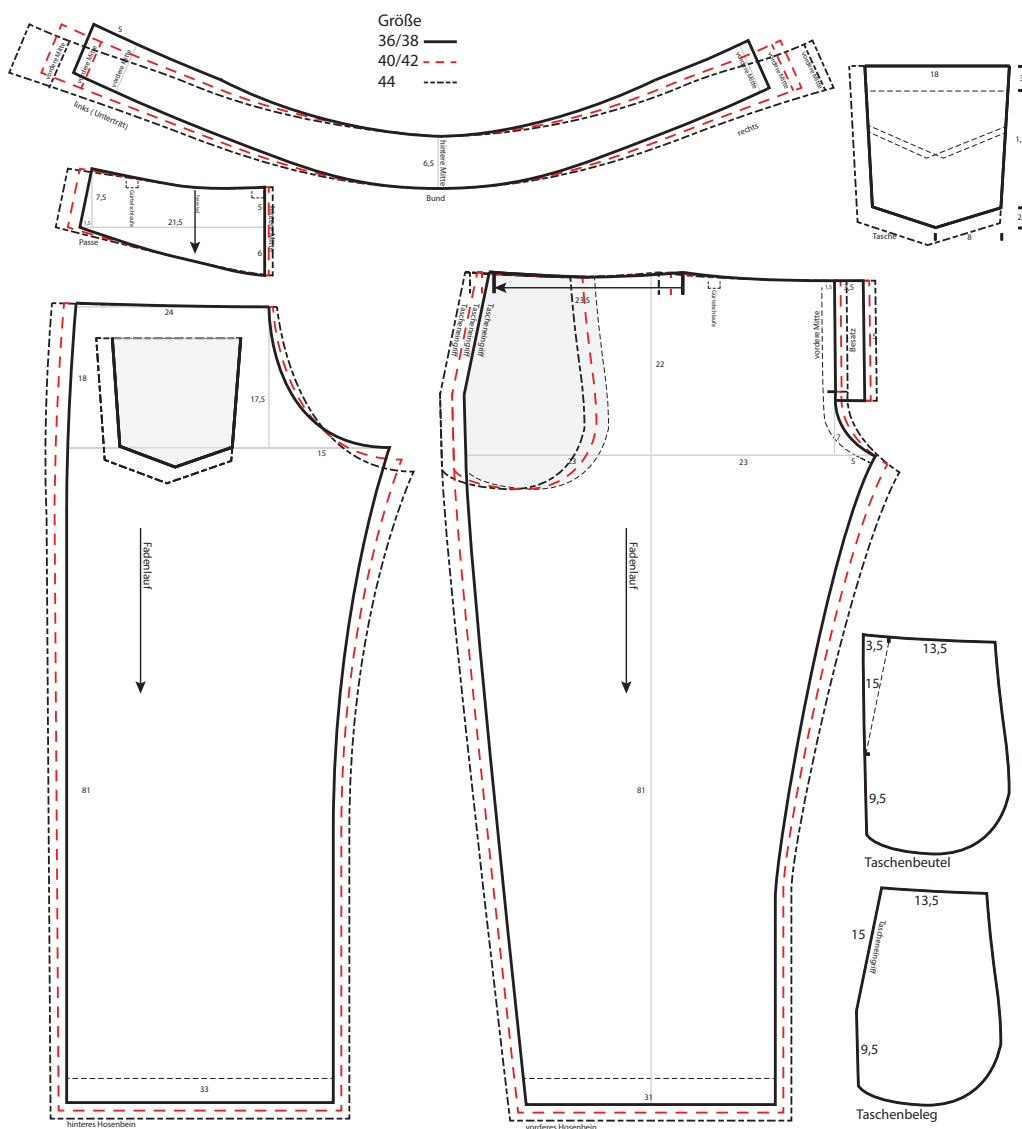
Drucken Sie die Schnittmusterseiten auf DIN A4 Papier aus. Achten Sie dabei darauf, dass das Druckergebnis in den Druckereinstellung nicht skaliert wird. Das Kontrollkästchen sollte genau 1 cm auf allen Seiten betragen.

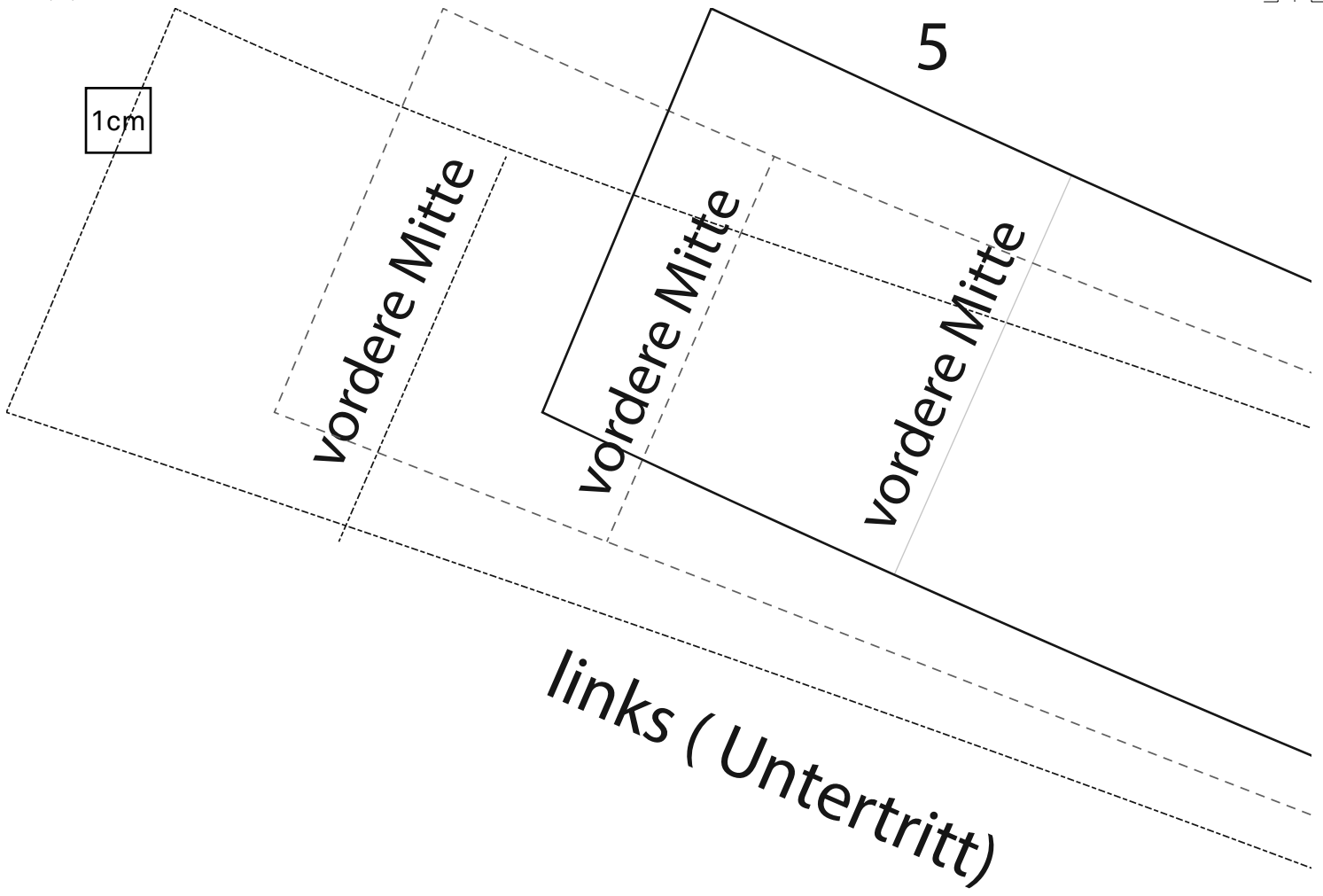


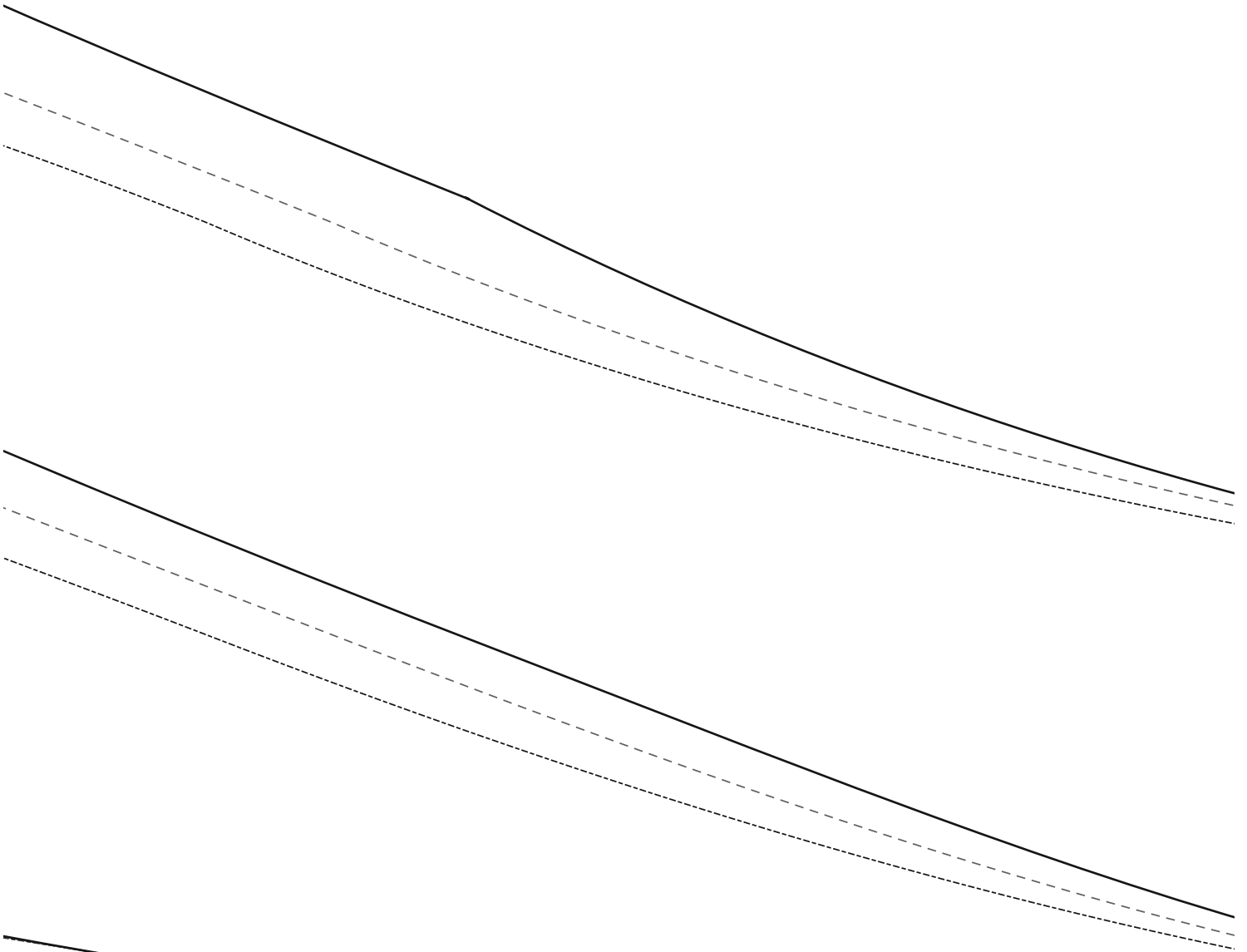
Mit PATTARINA musst du Schnittmuster nicht mehr ausdrucken und kleben, sondern kannst sie direkt mit dem Handy auf den Stoff übertragen.

In 3 Schritten zum Schnittmuster:

1. Lade dir die PATTARINA-App im Play Store oder App Store herunter.
2. Drucke den Anker auf www.pattarina.de aus.
3. Scanne den QR-Code mit der App, oder mache jetzt einen Screenshot des Codes und lade ihn in deine PATTARINA-App. Schnapp dir einen Trickmarker und leg los. Viel Spaß!







hintere Mitte

5

6

Fadenlauf

21,5



Größe

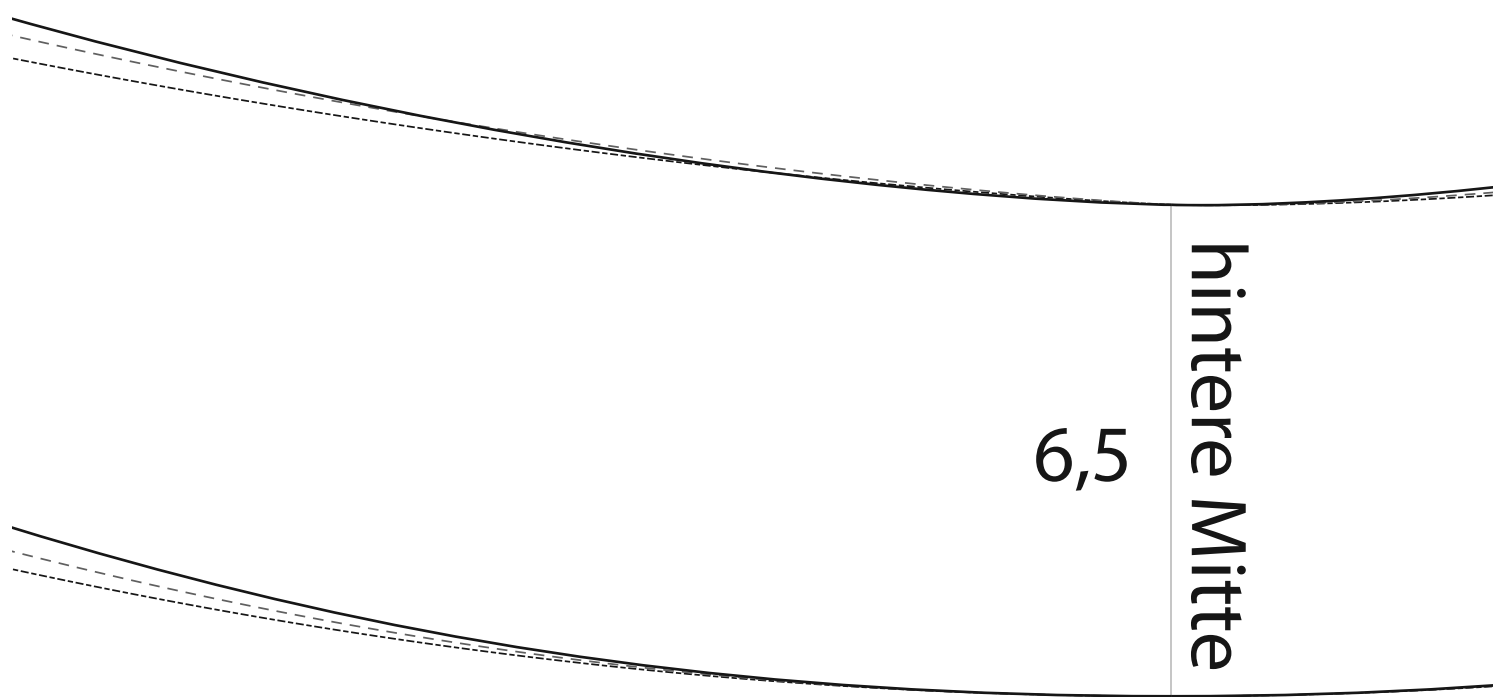
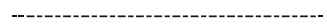
36/38



40/42



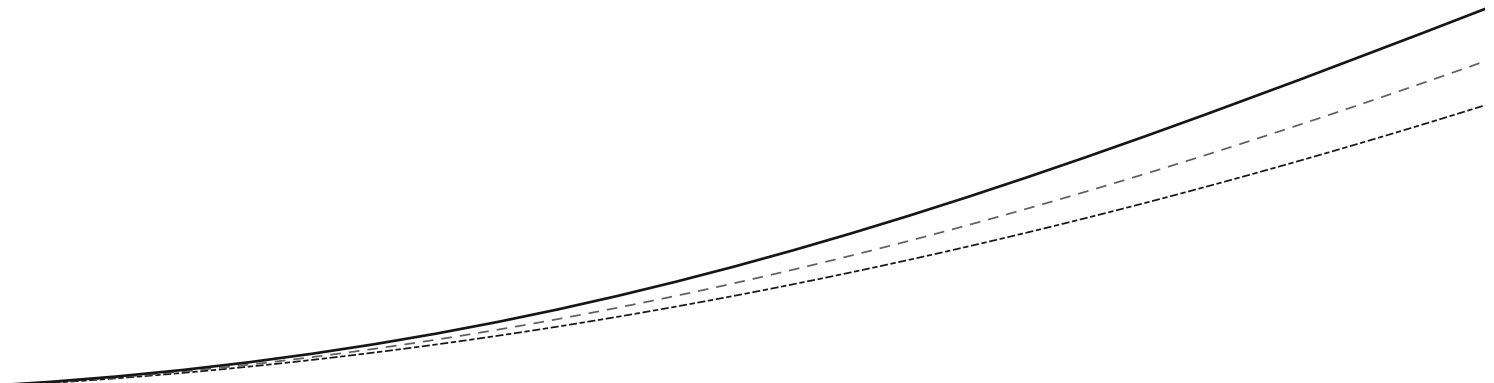
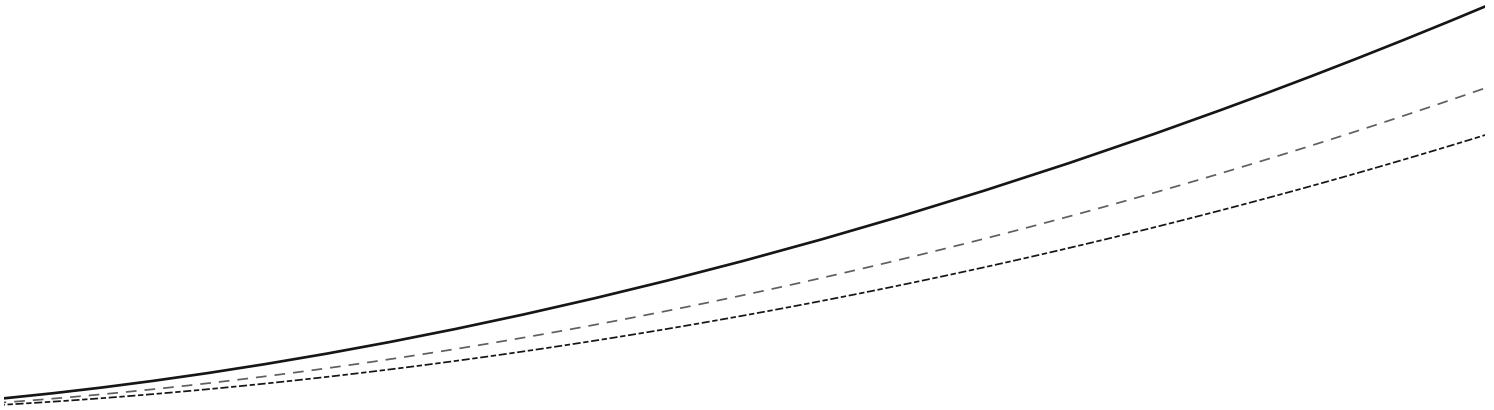
44

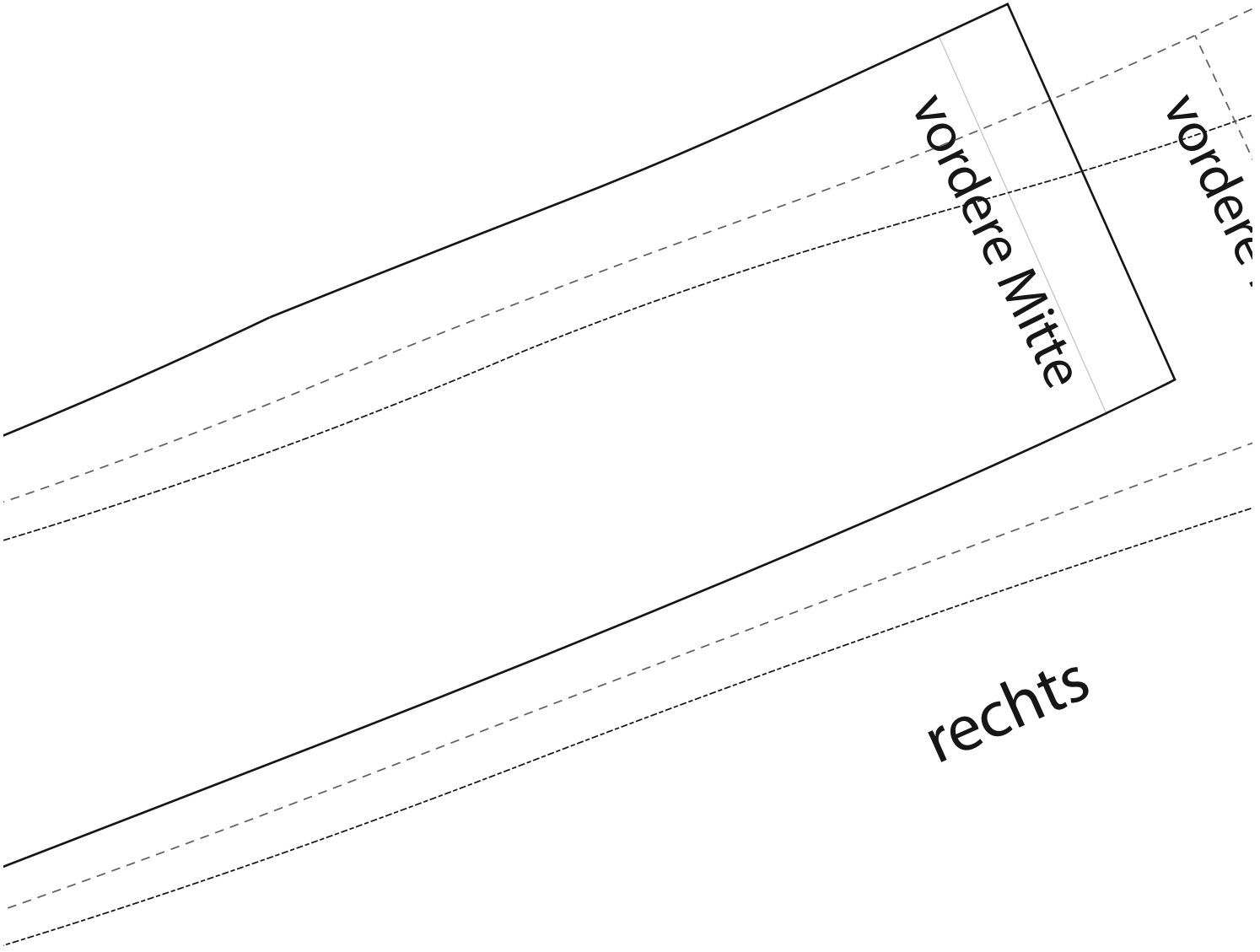


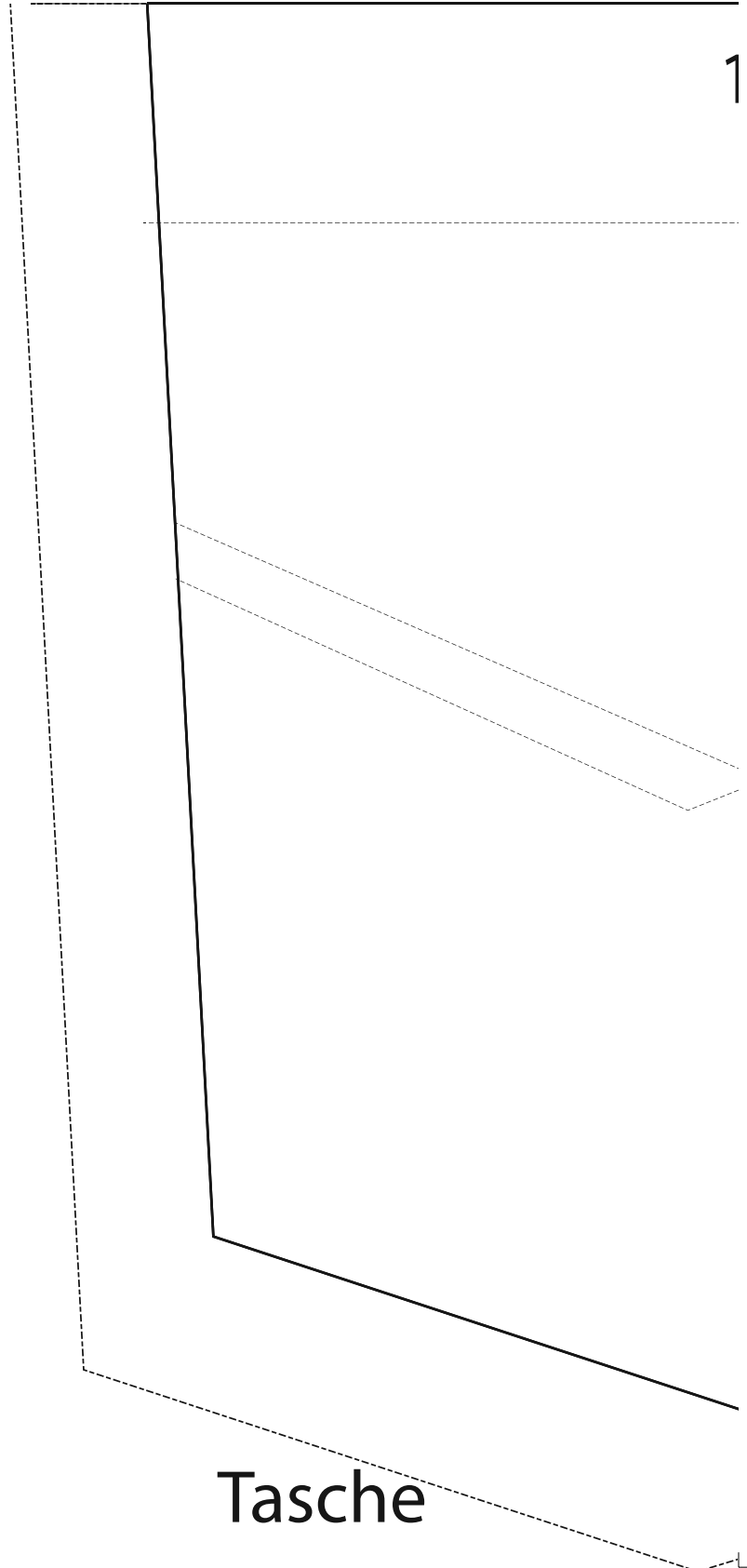
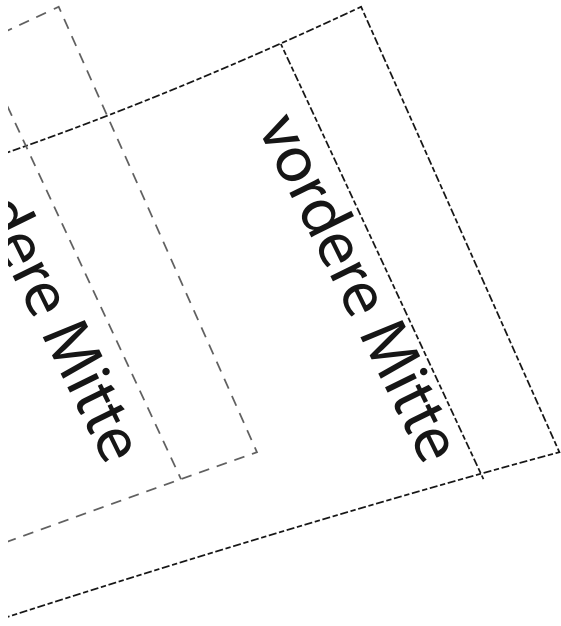
6,5

hintere Mitte

Bund

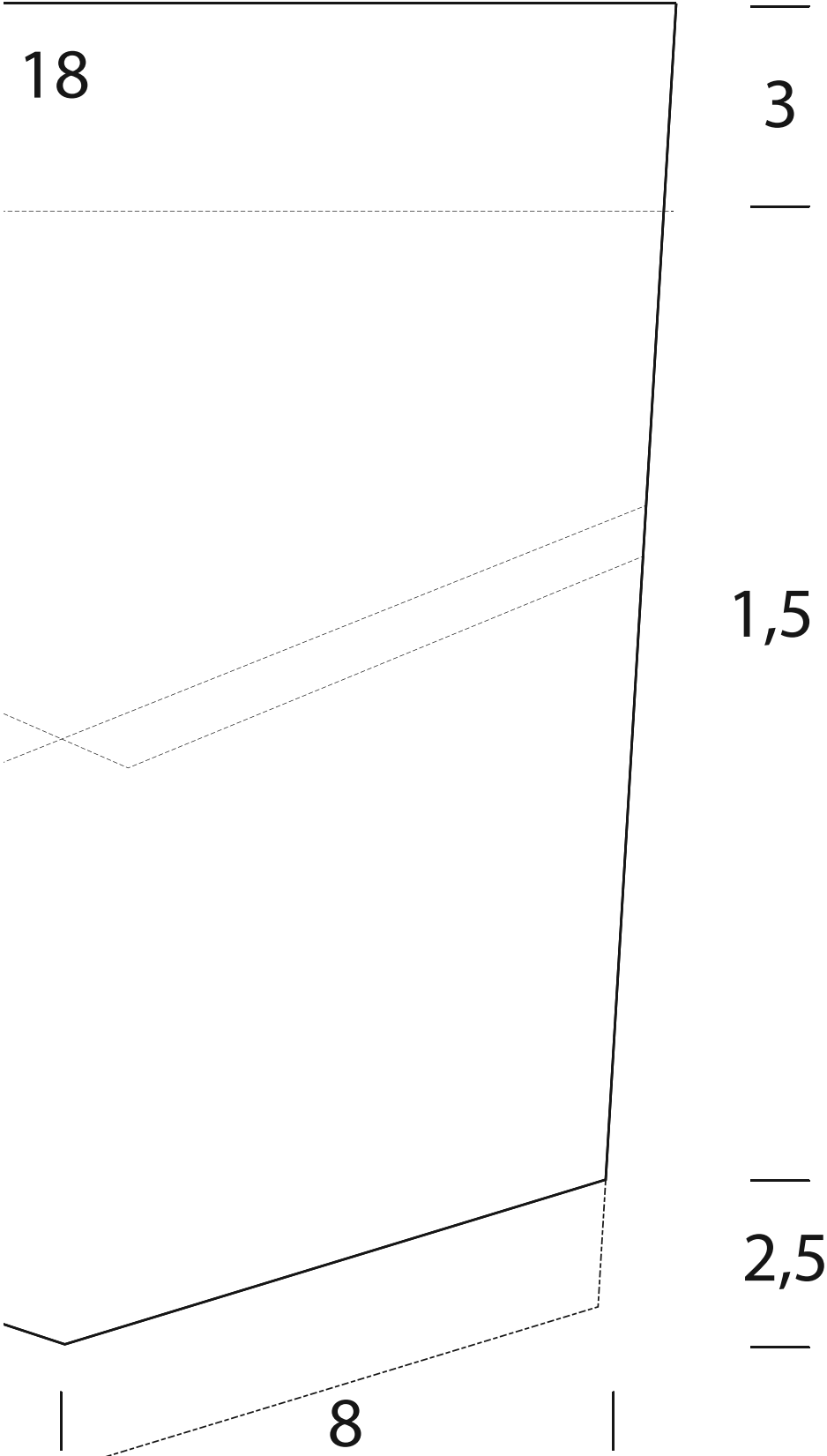


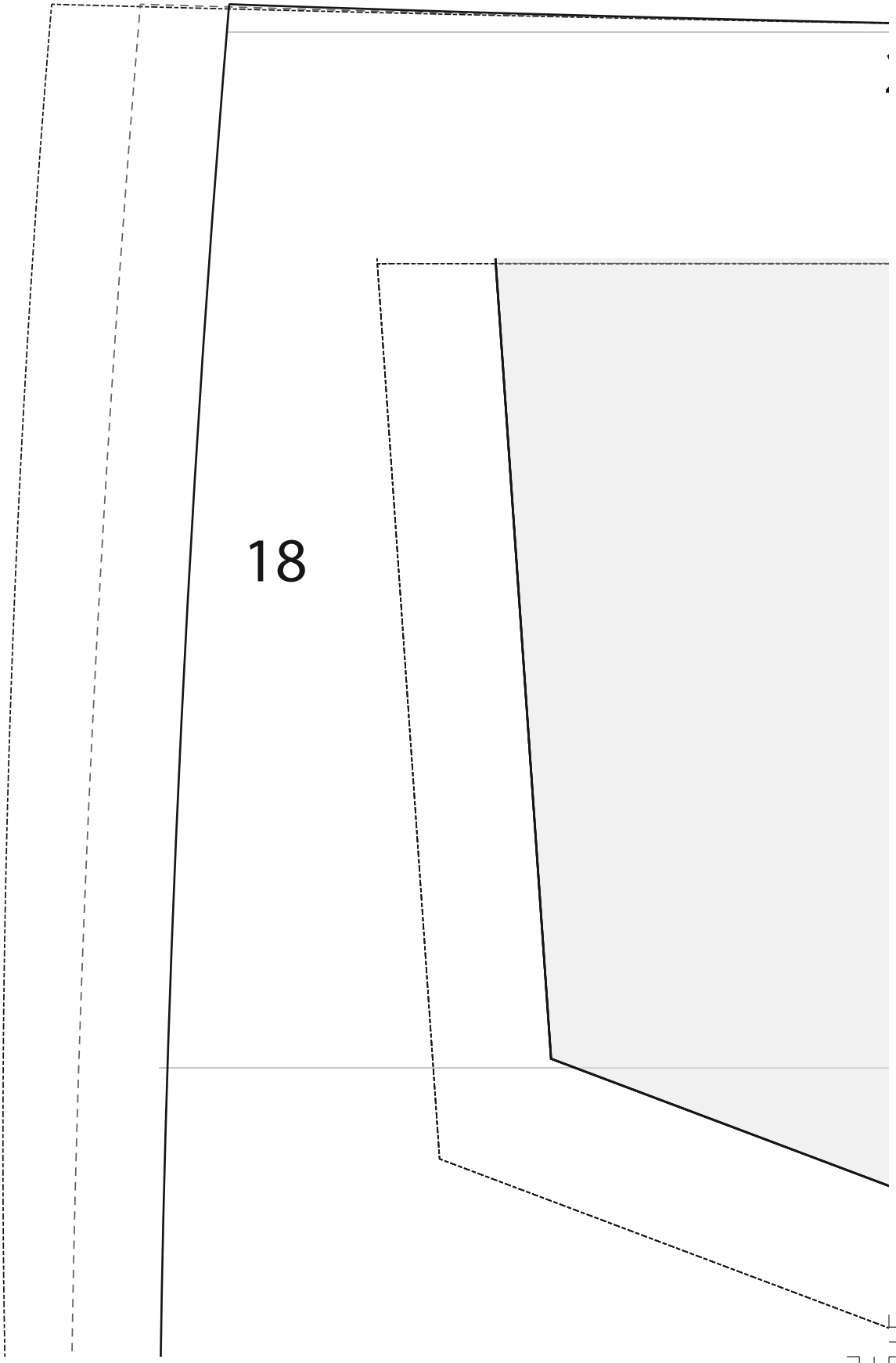




Tasche





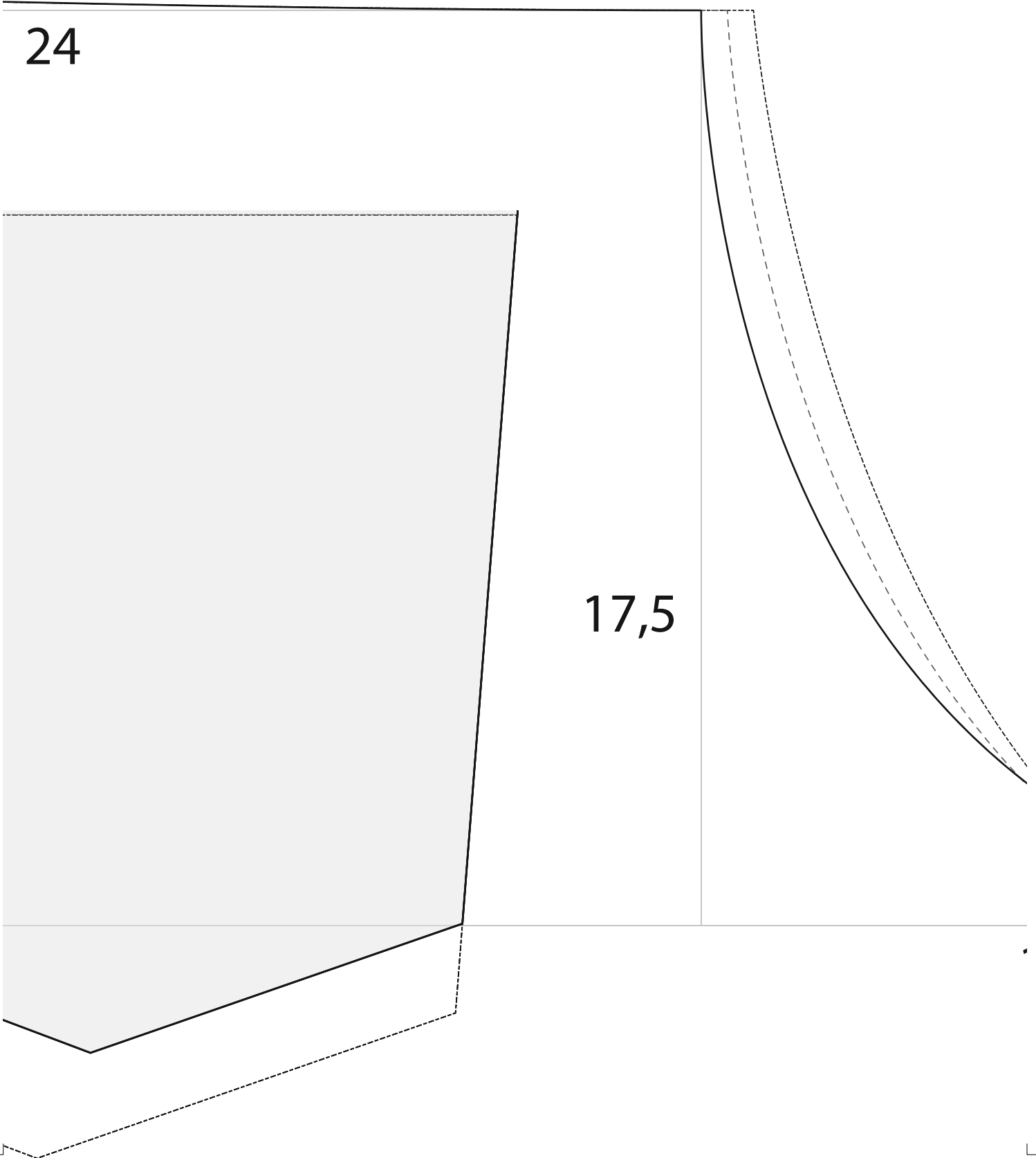


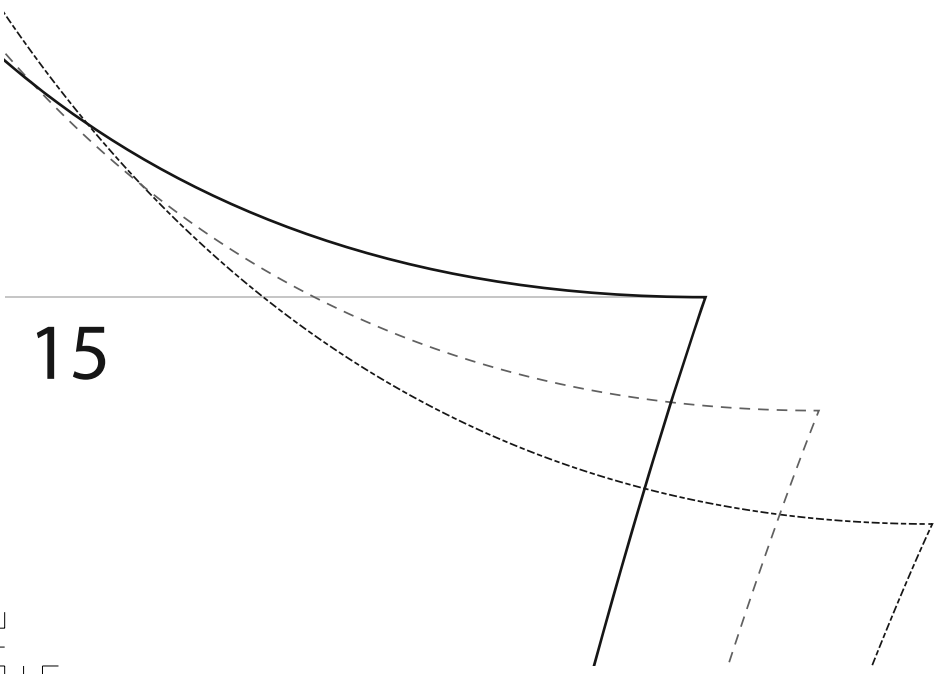
18

0

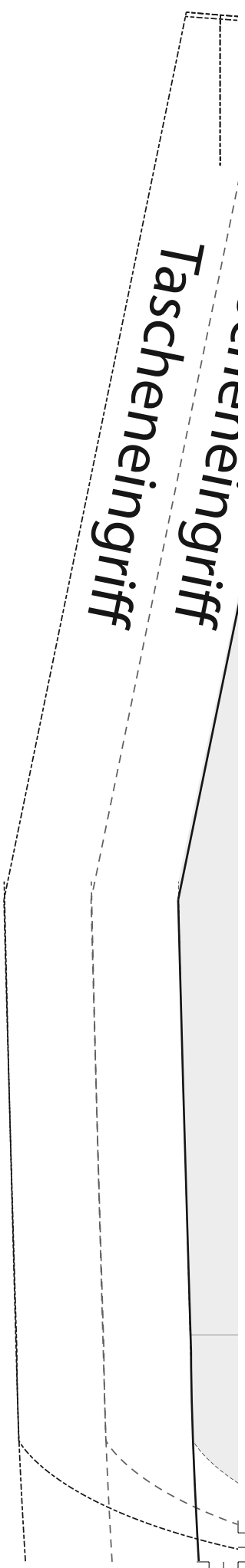
24

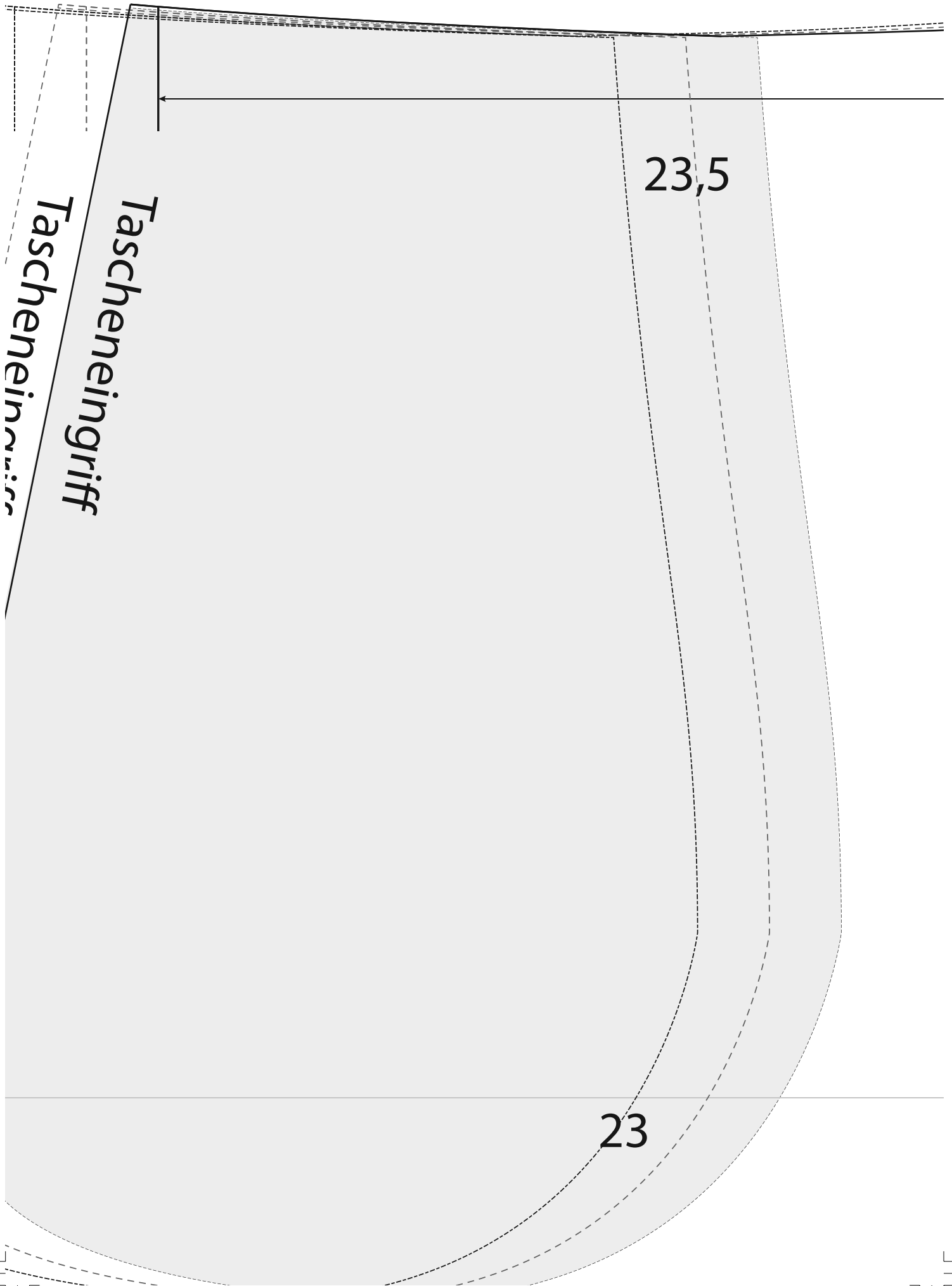
17,5

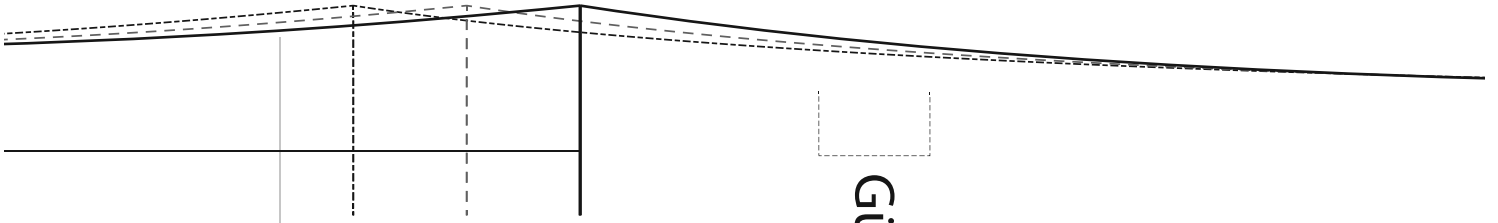




Tascheneingriff
Tascheneingriff







Gürtelschlaufe

22

23

vordere Mitte

1,5

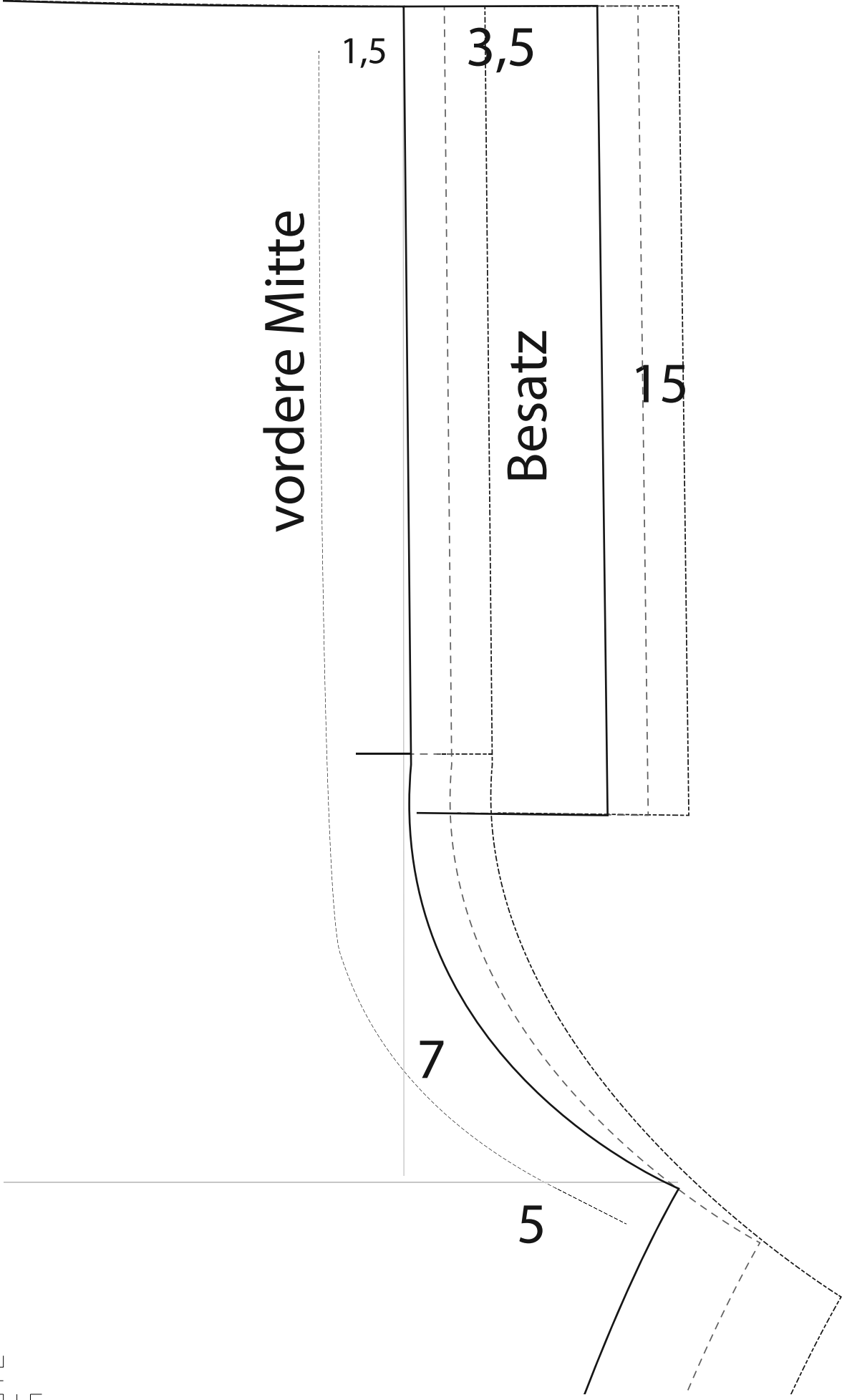
3,5

Besatz

15

7

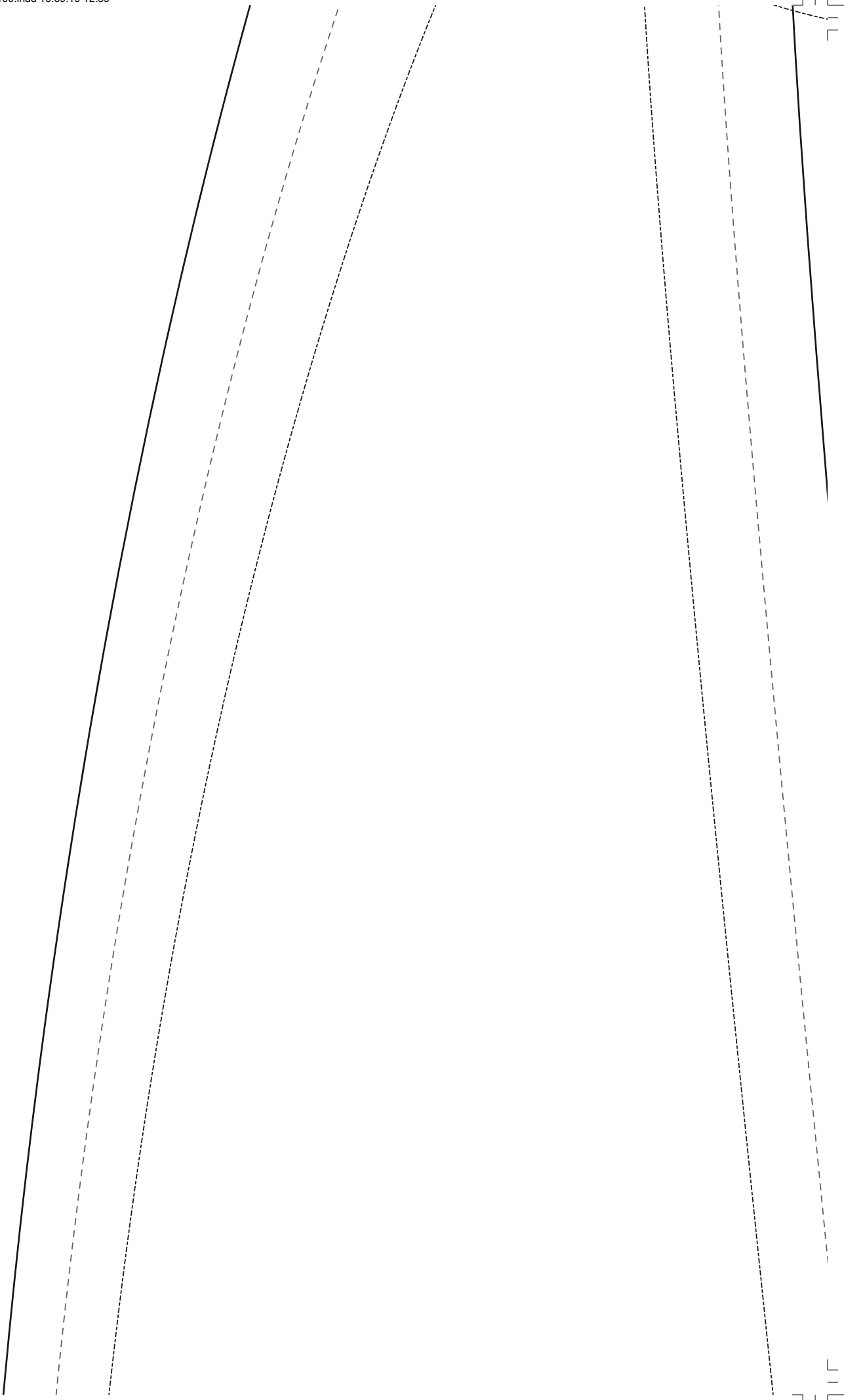
5

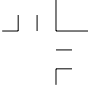
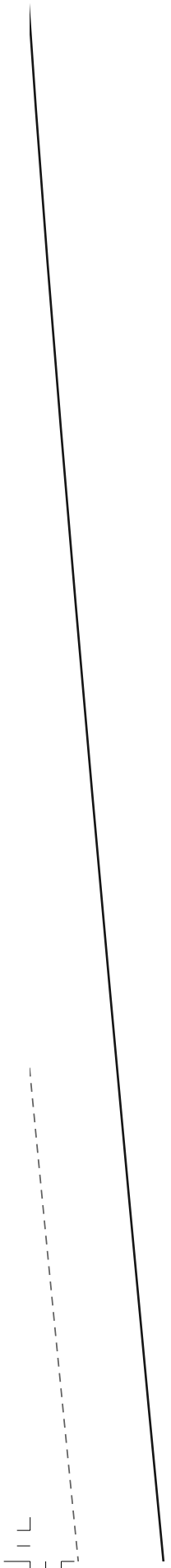


Fadenlauf



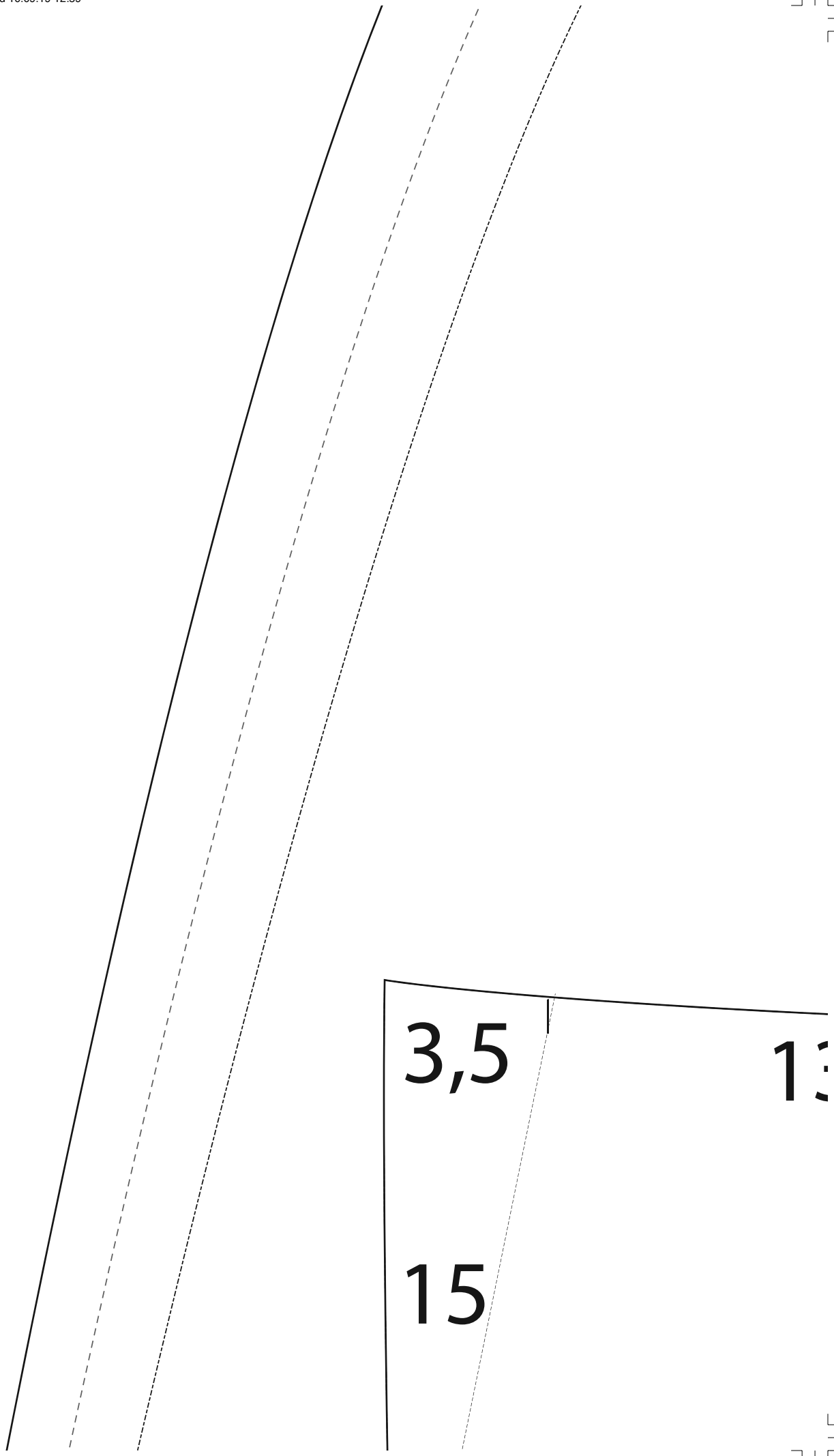






Fadenlauf



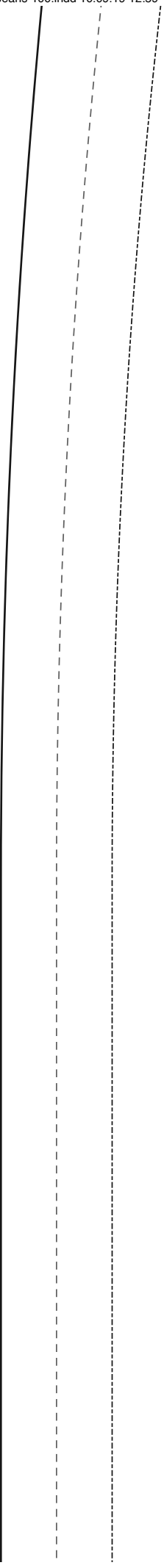


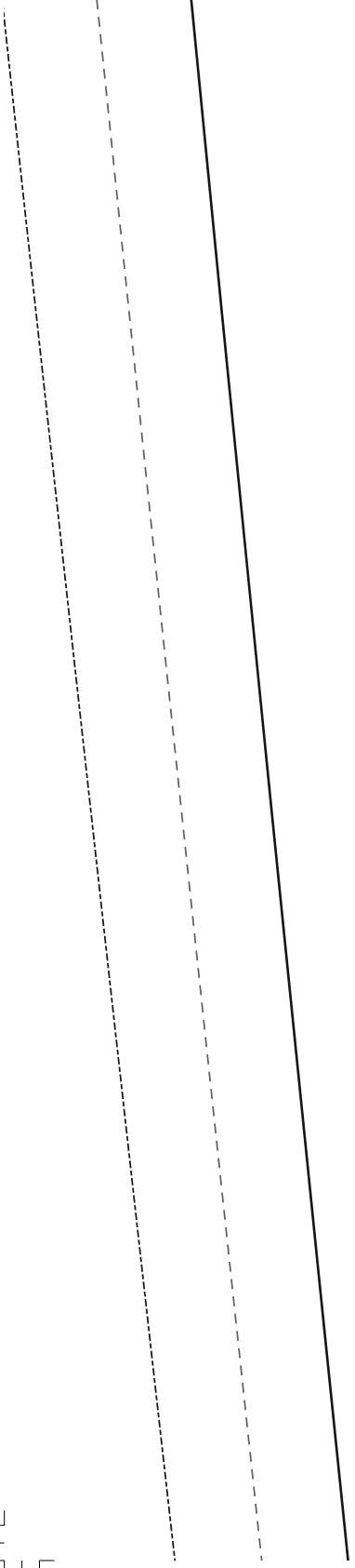


3,5

81







81

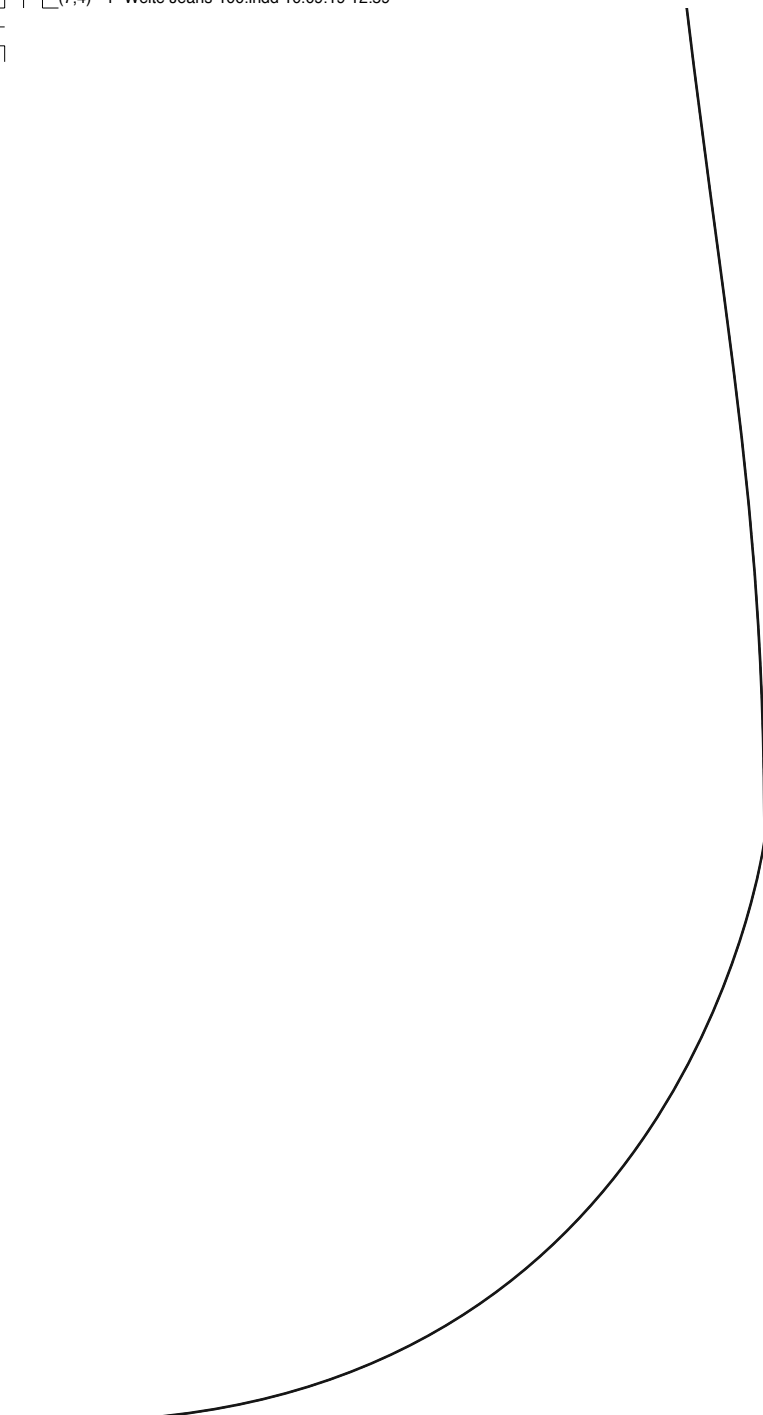


9,5

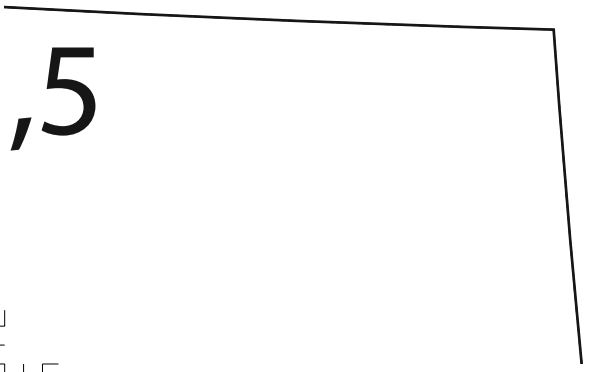
Taschenbeutel

13,

Ta



utel



,5



hinteres Hosenbein

33





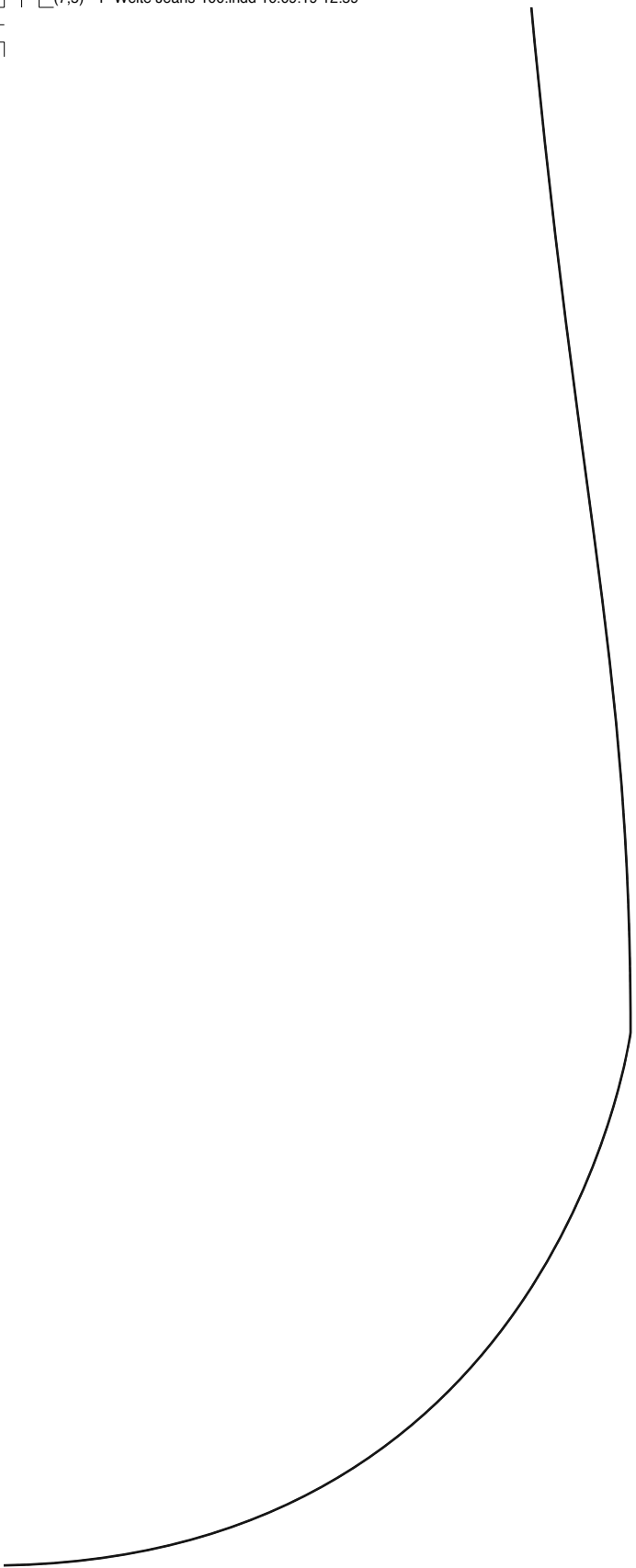
vorderes Hosenbein

15

Ascheneingriff

9,5

Taschenbeleg



ig