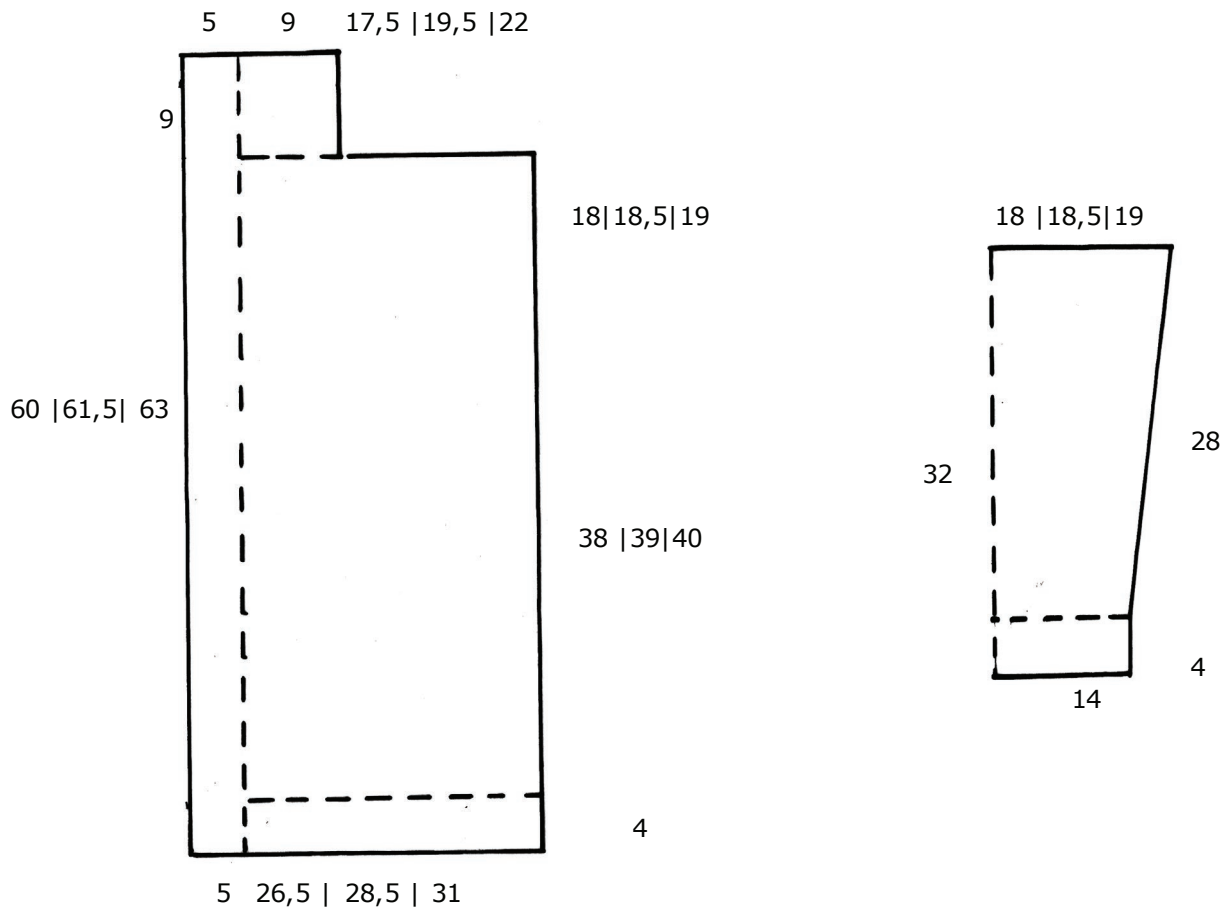


Cardigan Gloria

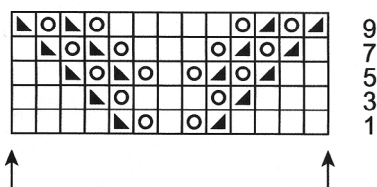
Kollektion °19

36 (38/40/42)

Die Angaben für Größe 38/40/42 stehen in Klammern.
Ist nur eine Angabe gemacht, gilt diese für beide Größen.



FISCHGRÄT-STREIFEN



ZEICHENERKLÄRUNG:

- = 1 Masche rechts
- = 1 Umschlag
- ▴ = 2 Maschen rechts zusammenstricken
- ◻ = 1 Überzug (= 1 Masche wie zum Rechtsstricken abheben, 1 Masche rechts stricken, dann die abgehobene Masche überziehen)