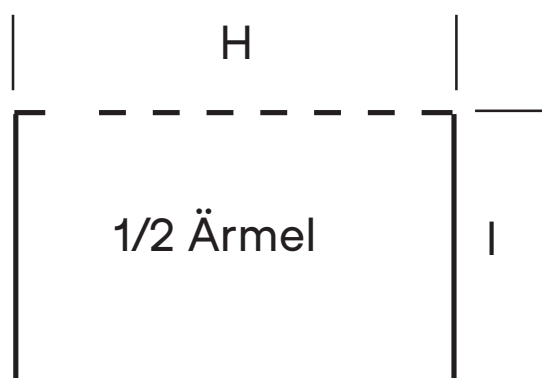
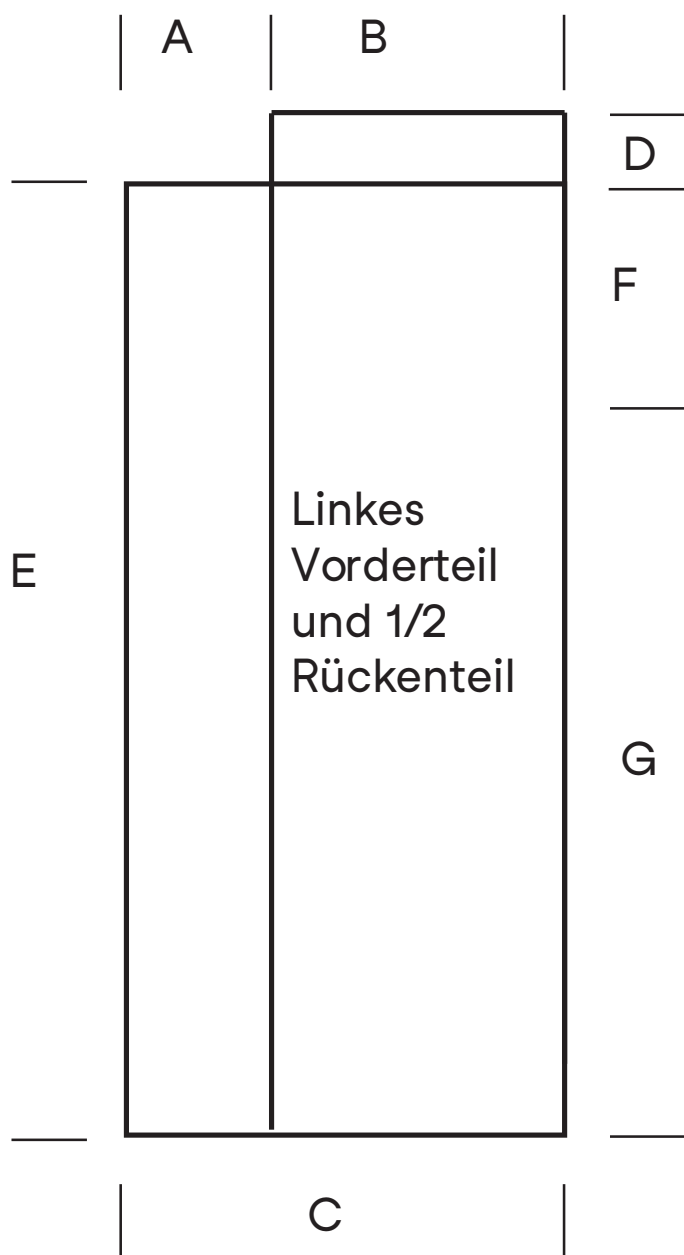


## Strickjacke Merle

Kollektion Frühjahr Sommer 26

XXS/XS (S/M) L/XL (XXL/3XL) 4XL/5XL

Initiative<sup>e.V.</sup>  
Handarbeit



A: 7  
B: 19,5 (23) 28 (32,5) 37,5  
C: 26,5 (30) 35 (39,5) 44,5  
D: 6  
E: 55 (56,5) 60 (64) 67  
F: 15 (16,5) 20 (24) 27  
G: 40  
H: 34  
I: 18 (19,5) 23 (27) 30

Alle Angaben in cm.