

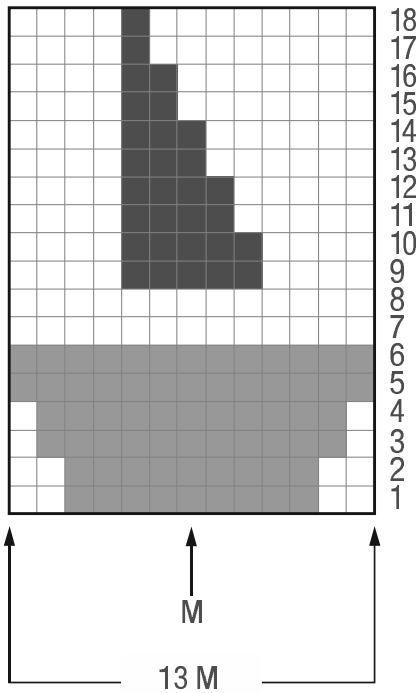
Baby-Outfit: Strampler

74/80 und 86/92

Die Angaben für Größe 86/92 stehen in Klammern.

Steht nur eine Angabe, so gilt diese für beide Größen.

Zählmuster



Zeichenerklärung:

- = 1 M Weiß
- = 1 Maschenstich in Blau
- = 1 Maschenstich in Rot