

1x1
cm

Kontrollquadrat

Bluse SOLANGE

1

Bluse SOLANGE
unterer Ärmel
2x zuschneiden

3.2

FDL

8



1

1x1
cm

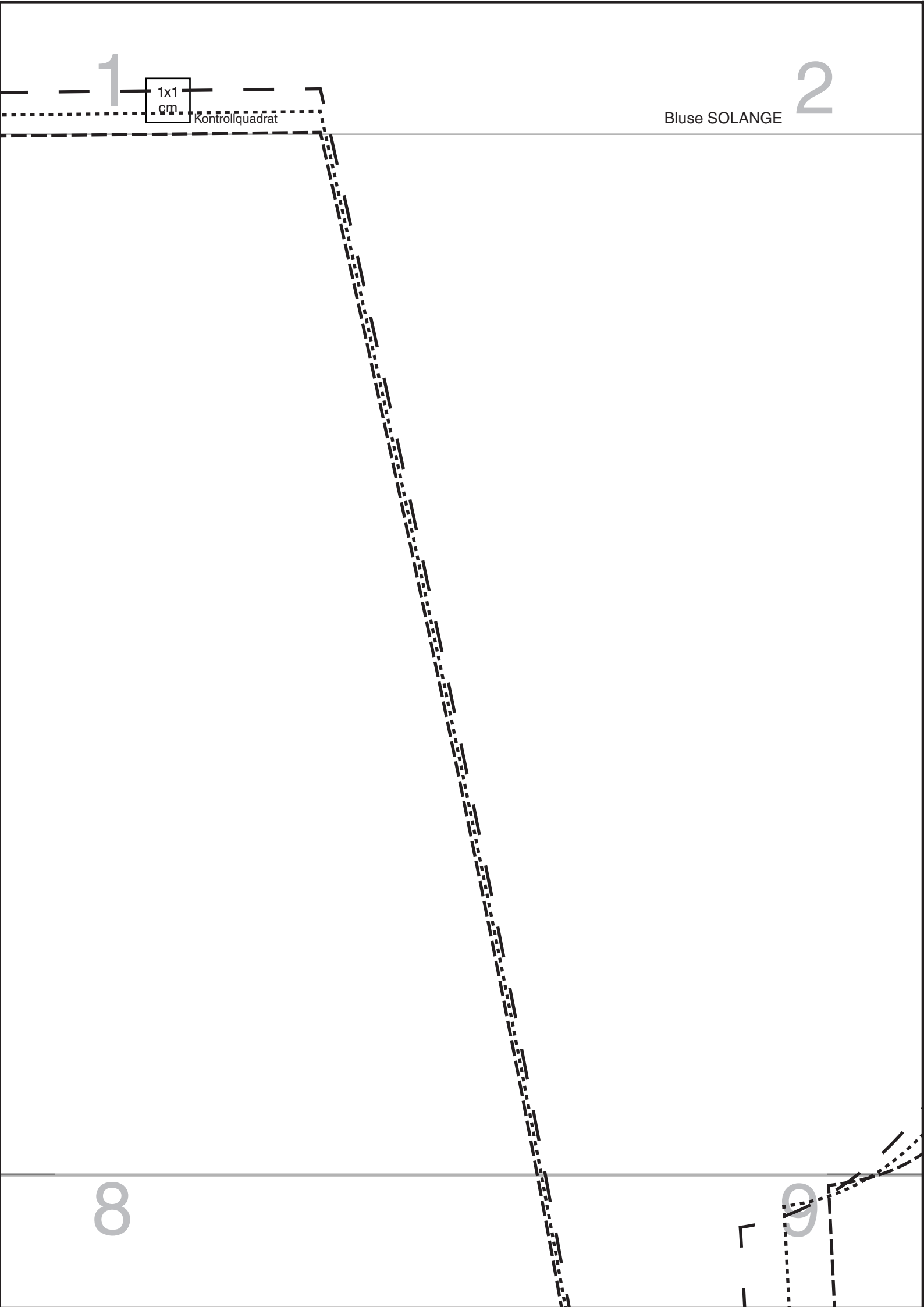
Kontrollquadrat

2

Bluse SOLANGE

8

9



2

1x1
cm

Kontrollquadrat

3

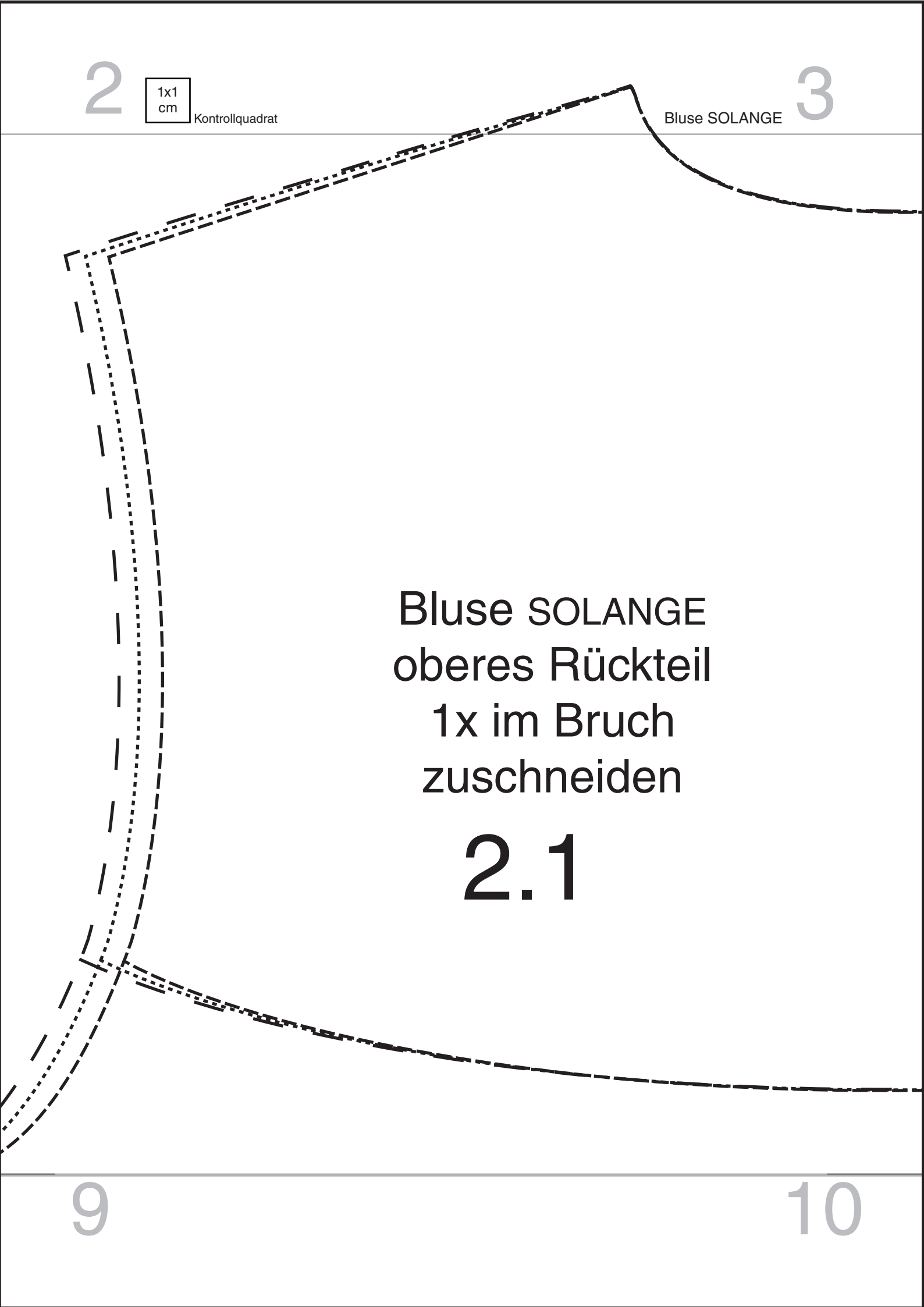
Bluse SOLANGE

Bluse SOLANGE
oberes Rückteil
1x im Bruch
zuschneiden

2.1

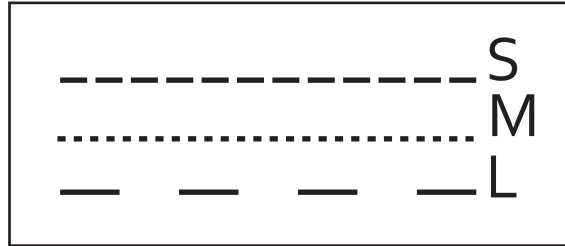
9

10



hintere Mitte - Bruch - FDL

10



linke Seite an gestrichelter Linie abschneiden

vordere Mitte - FDL

11

4

1x1
cm

Kontrollquadrat

Bluse SOLANGE

5

Bluse SOLANGE
oberes Vorderteil
2x zuschneiden

1.1

hinterere Mitte - B - Bruch - FEDT

11

12

5

1x1
cm

Kontrollquadrat

Bluse SOLANGE

6

- 1 Vorderteil
 - 1.1 oberer Teil
 - 1.2 unterer Teil
- 2 Rückteil
 - 2.1 oberer Teil
 - 2.2 unterer Teil
- 3 Ärmel
 - 3.1 oberer Teil
 - 3.2 unterer Teil
- 7 Schößchen

12

13

6



Kontrollquadrat

Bluse SOLANGE

7

Bluse SOLANGE
Schößchen
1x im Bruch

7

13

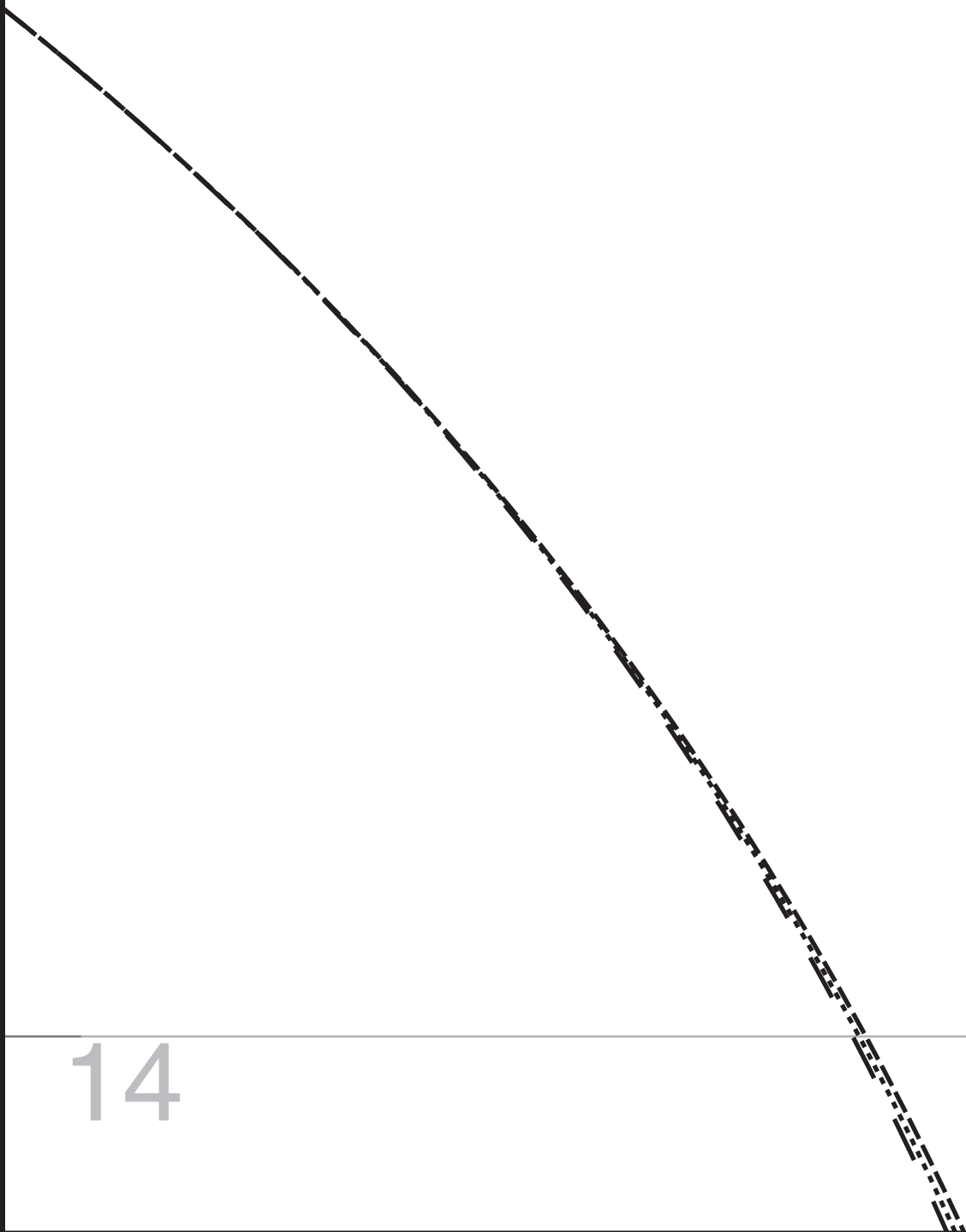
14

7

1x1
cm

Kontrollquadrat

Bluse SOLANGE



14

1x1
cm

Kontrollquadrat

Bluse SOLANGE

8

Bluse SOLANGE
oberer Ärmel
2x zuschneiden
3.1

FDL

15

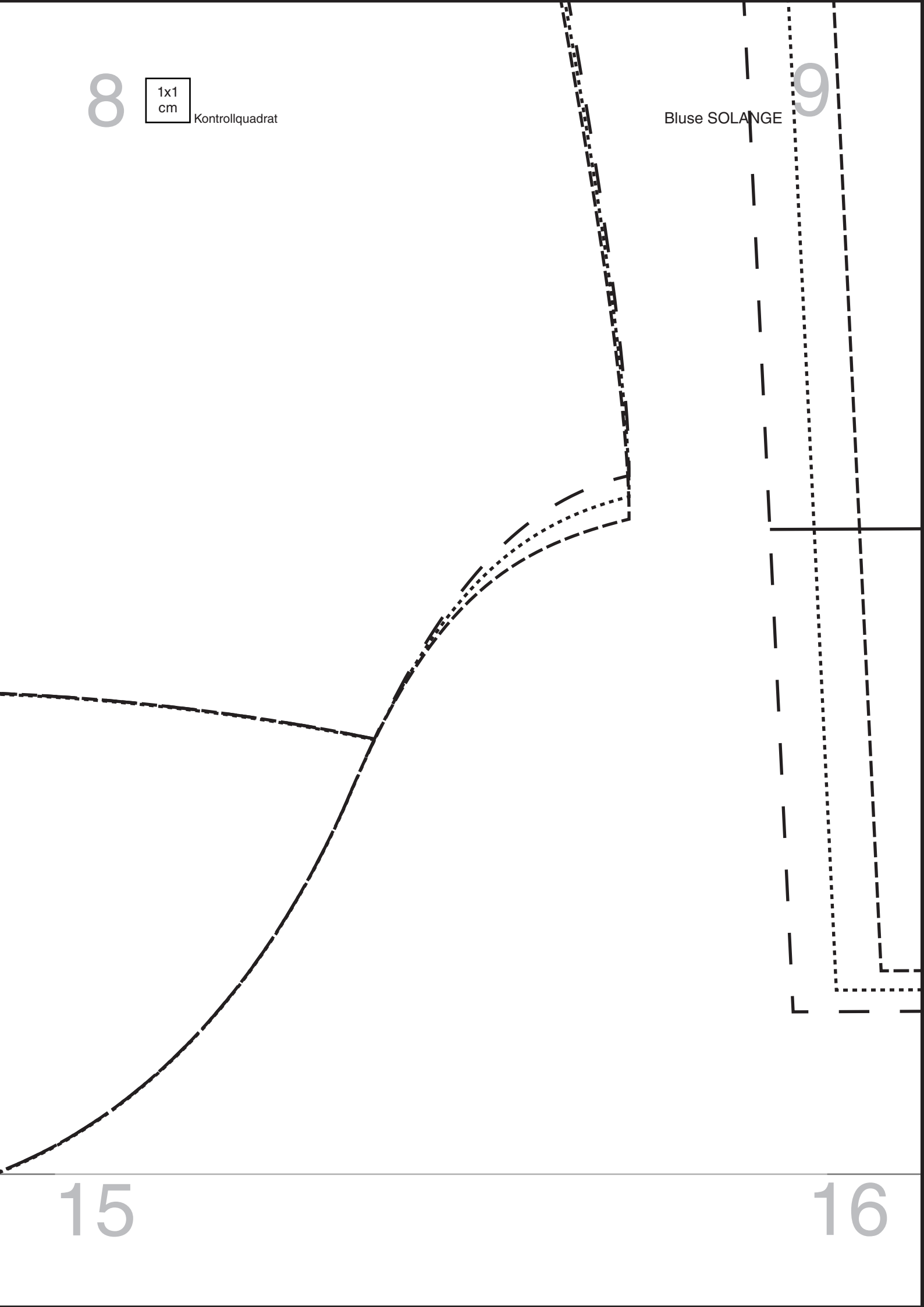
8

1x1
cm

Kontrollquadrat

Bluse SOLANGE

9



15

16



Bluse SOLANGE
unteres Rückteil
1x im Bruch
zuschneiden

2.2

Optional: Trennungslinie für Schößchen

10

hintere Mitte - Bruch - FDL

1x1
cm

Kontrollquadrat

linke Seite an gestrichelter Linie abschneiden

Bluse SOLANGE

11

vordere Mitte - FDL

17

18

11



Kontrollquadrat

Bluse SOLANGE

12

Bluse SOLANGE
unteres Vorderteil
2x zuschneiden

1.2

Optional: Trennungslinie für Schößchen

18

19

12



Kontrollquadrat

Bluse SOLANGE

13

19

20

13



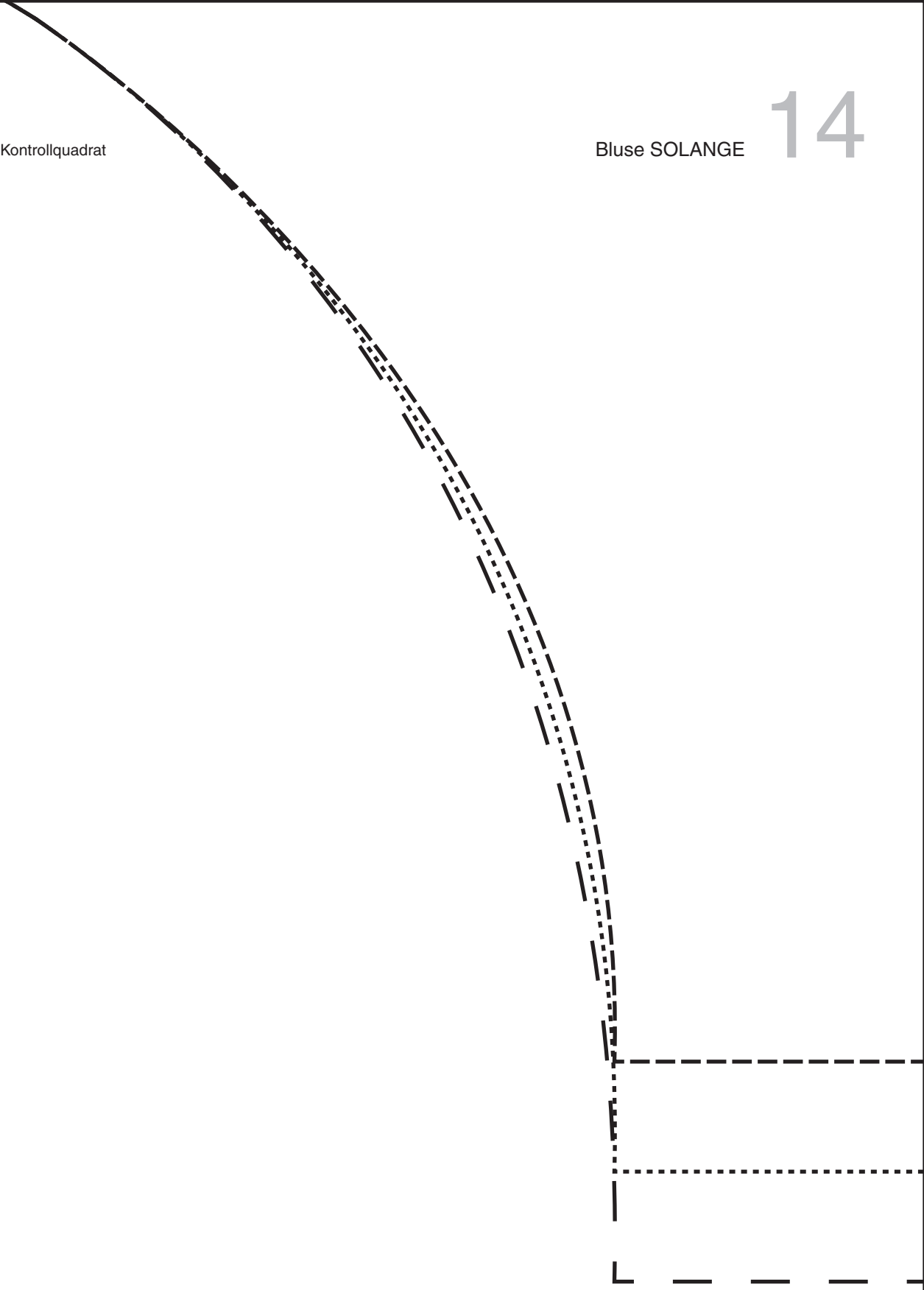
Kontrollquadrat

Bluse SOLANGE

14

20

21



14

1x1
cm

Kontrollquadrat

Bluse SOLANGE

vordere Mitte

21

