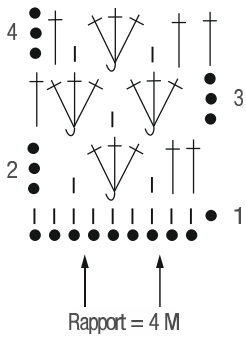


Häkelschrift

Zeichenerklärung:



- = 1 Luftm
- ▮ = 1 fe M
- ↑ = 1 Stäbchen
- ⋈ = 3 Reliefstäbchen von vorne (= * 1 U auf die Nadel nehmen, von vorne nach hinten und wieder nach vorne um die fe M der Vorr herumstechen und 1 Stb häkeln, ab * noch 2 x wdh.)