

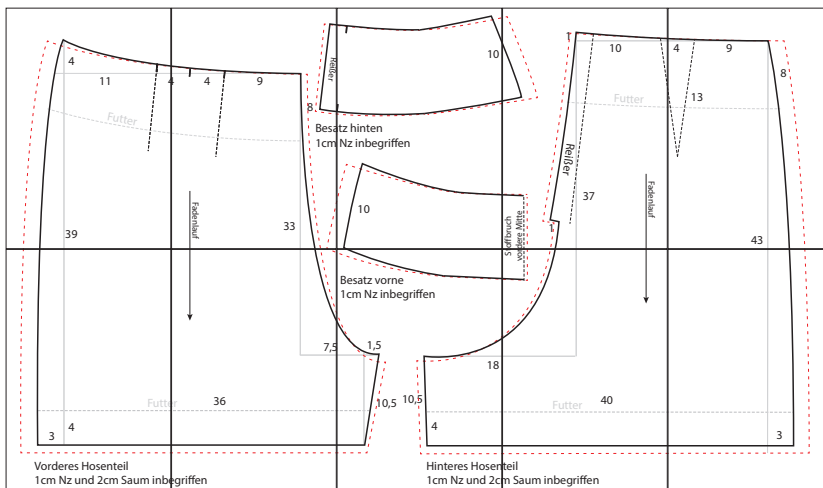
Hosenrock

Kollektion N°7

36/38 und 40/42 (gestrichelte rote Linie)

Drucken Sie die Schnittmusterseiten auf DIN A4 Papier aus. Achten Sie dabei darauf, dass das Druckergebnis in den Druckereinstellung nicht skaliert wird. Das Kontrollkästchen sollte genau 1 cm auf allen Seiten betragen.

Schneiden Sie jeweils an einer langen Seite eine Schnitkante ab und kleben die Seiten gemäß untenstehender Übersicht zusammen.





1.1

1cm

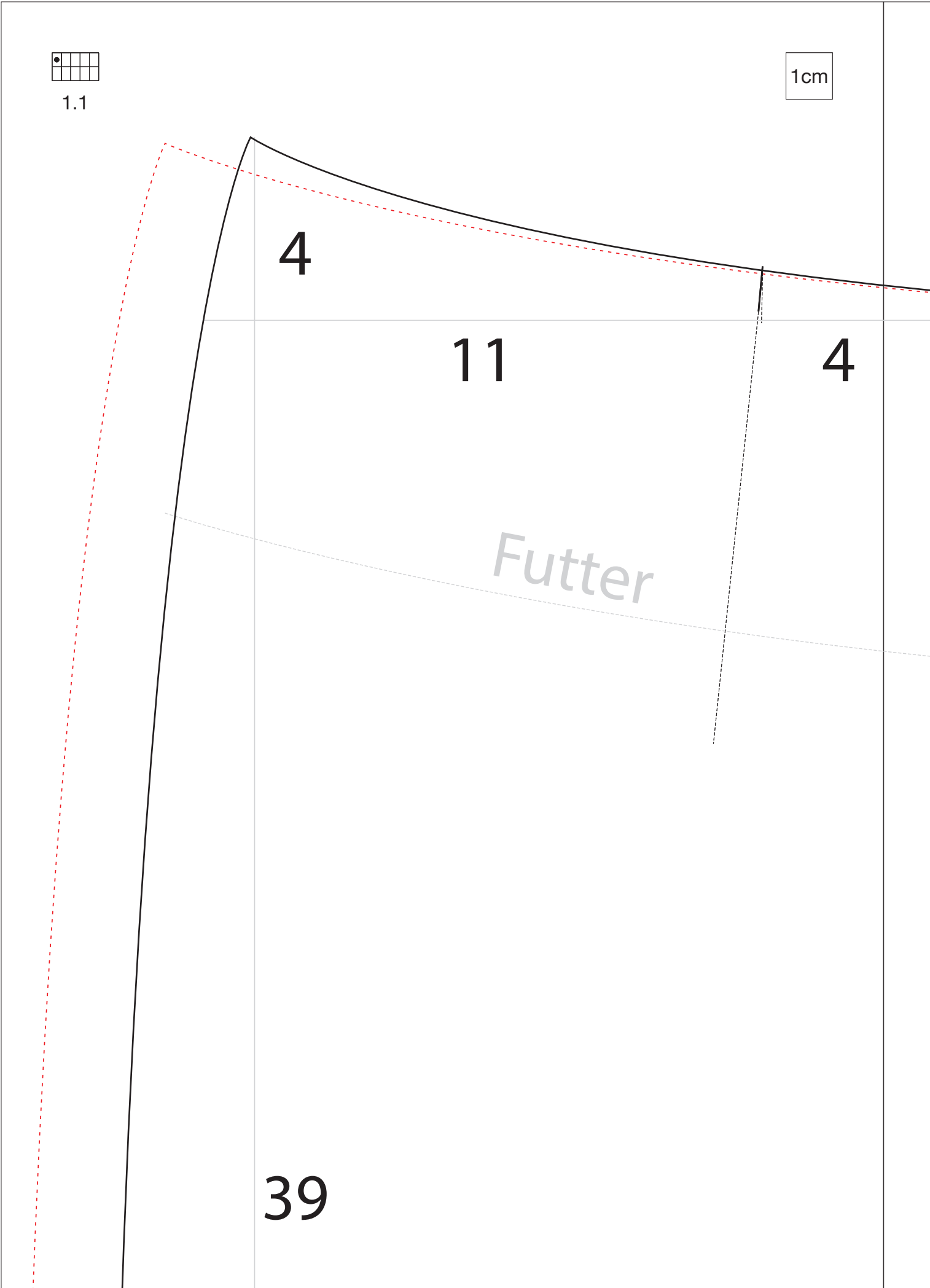
4

11

4

Futter

39





1.2

1cm

Reißer

4

4

9

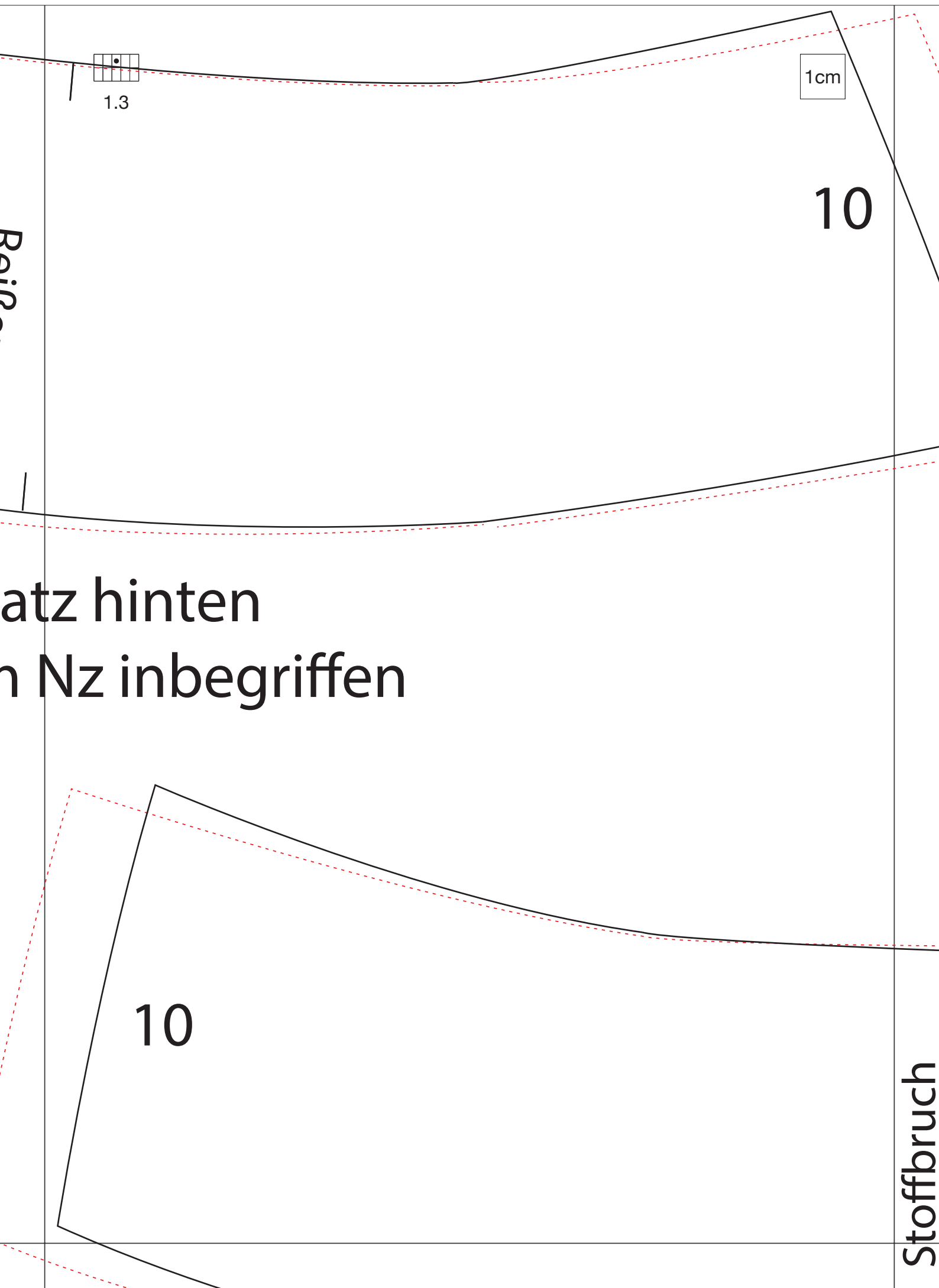
8

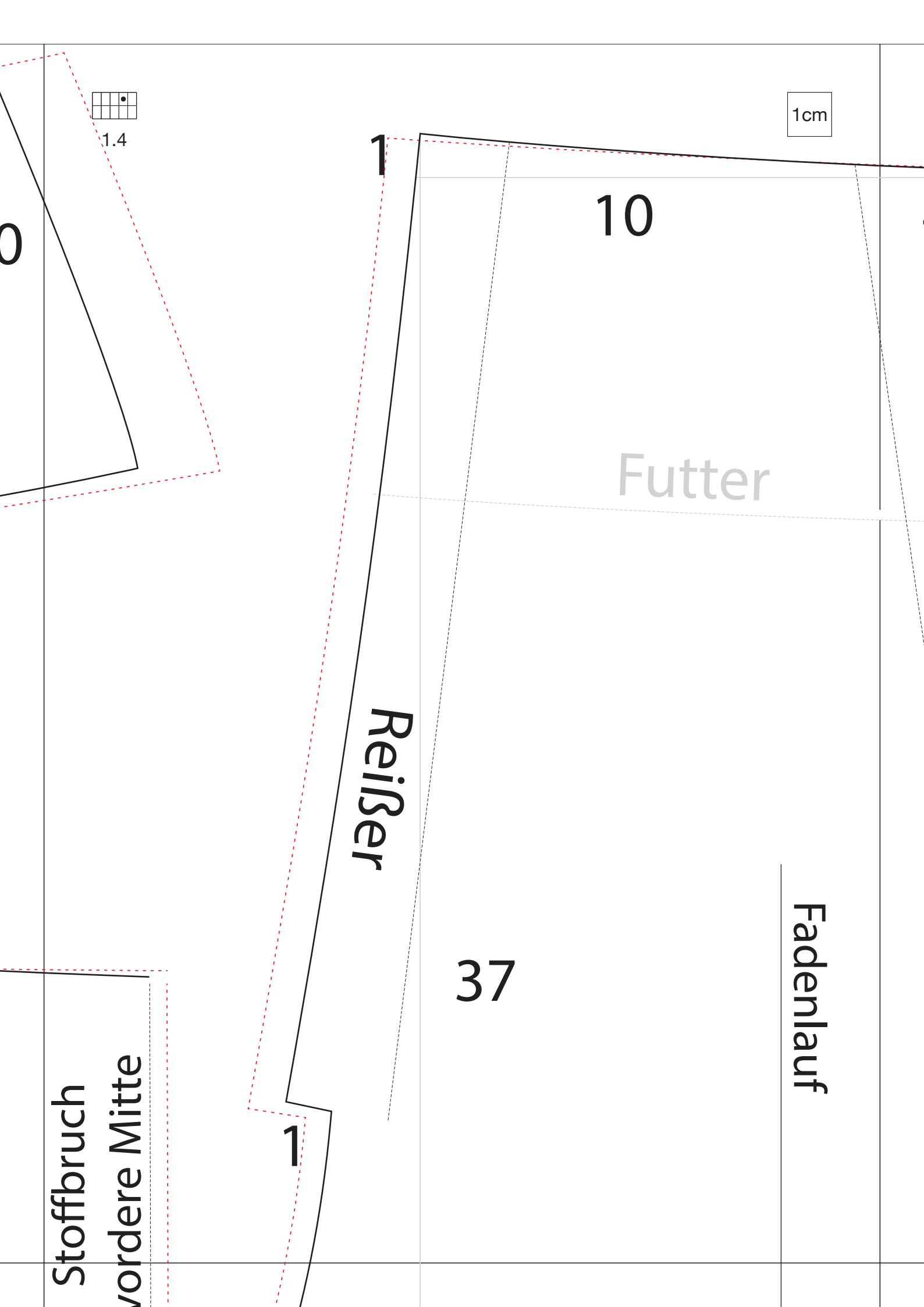
Besatz

1cm Nz

Fadenlauf

33





1cm

10

Futter

Reißer

37

Fadenlauf

1

1



1.4

Stoffbruch

vordere Mitte

0



1.5

1cm

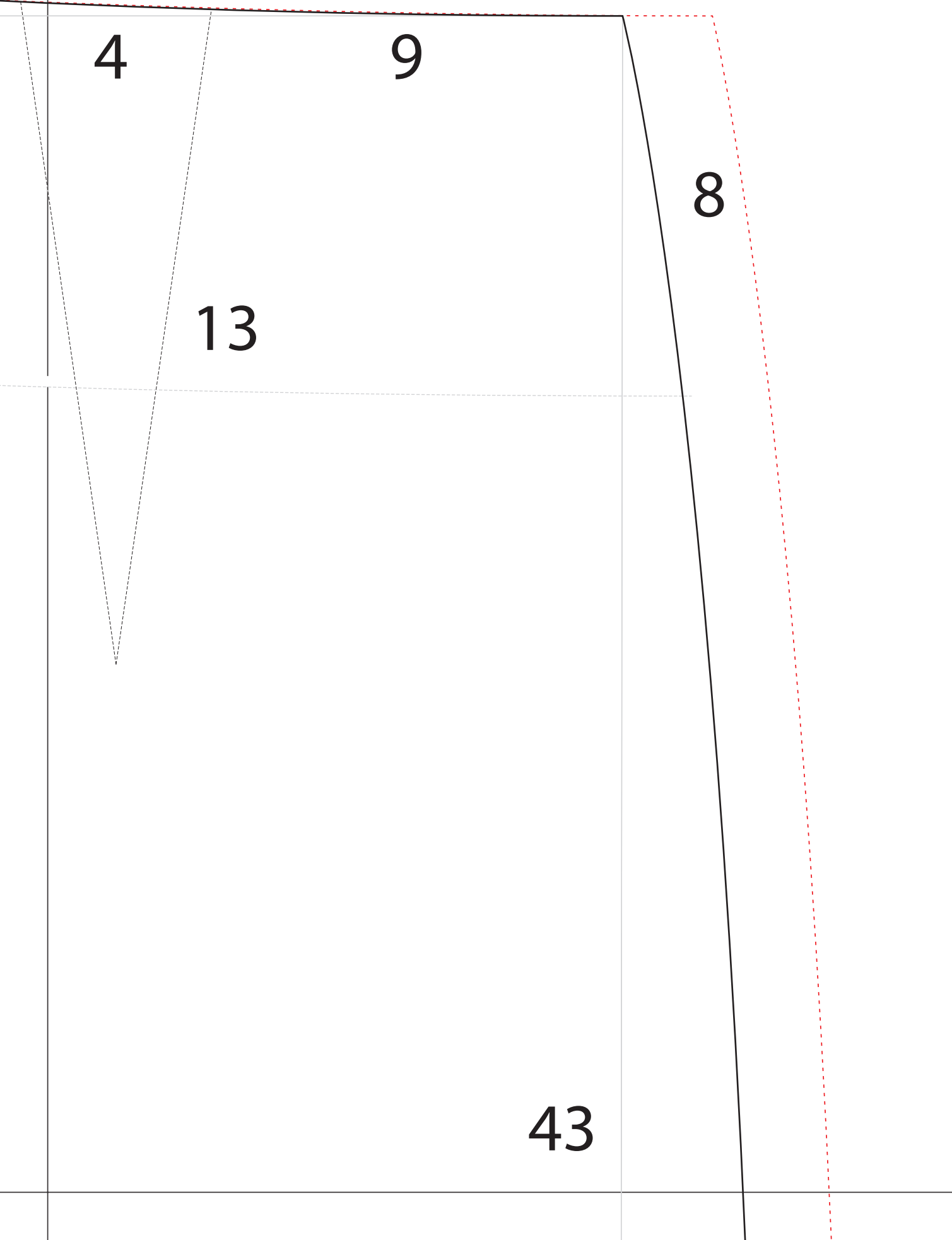
4

9

8

13

43





2.1

1cm

Futter

3

4

Vorderes Hosenteil

1cm Nz und 2cm Saum inbegri



2.2



1cm

7,5

36

ergriffen

Be
1c



2.3

1cm

Besatz vorne
1cm Nz inbegriffen

5

1,5

18

10,5

10,5

4

Hinteres Hosente
1cm Nz und 2cm

Stoß



2.4

Vorder

1cm



8

Futter 40

enteil

cm Saum inbegriffen



2.5

1cm

3