

# Hosenrock

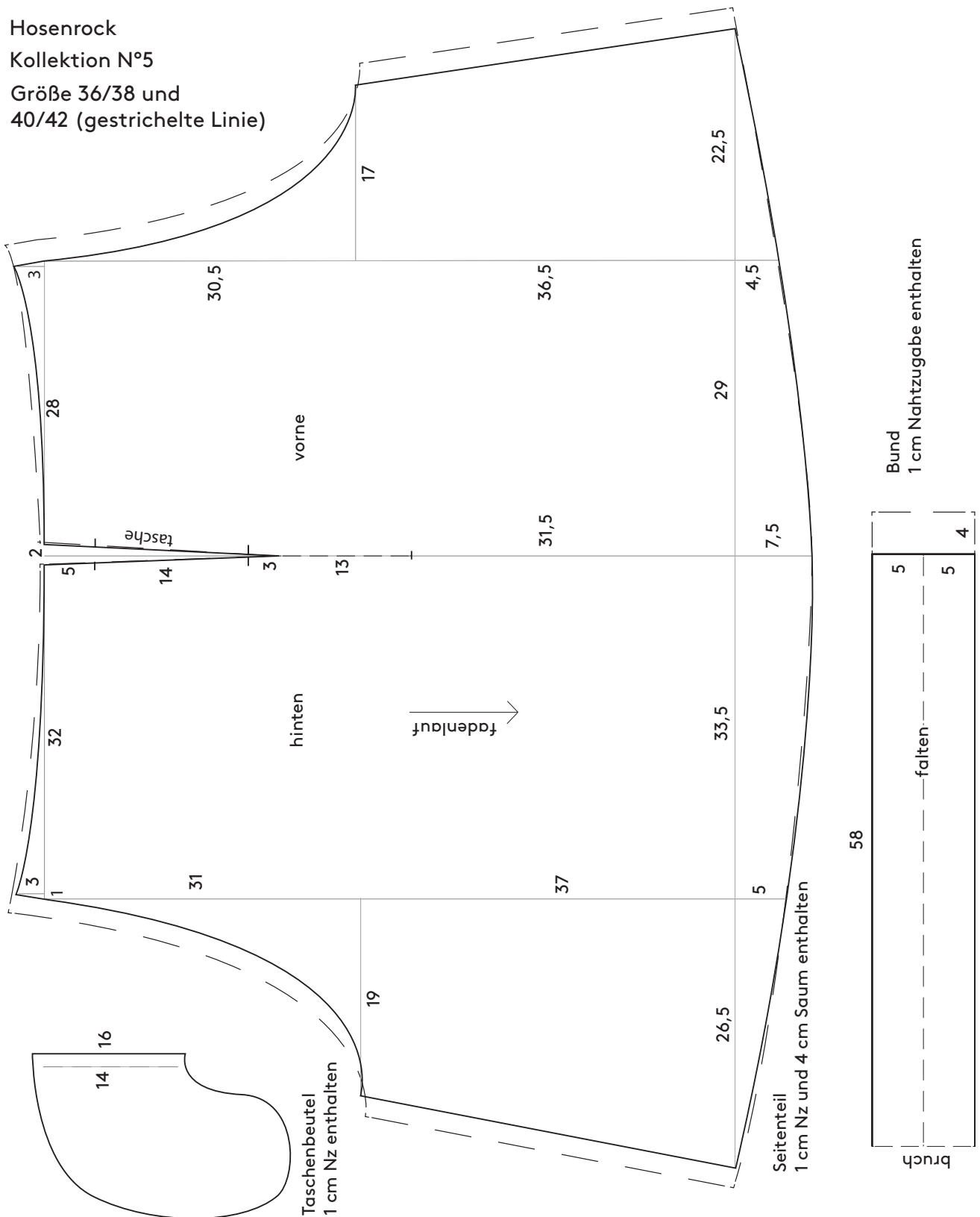
## Kollektion N°5

Größe 36/38 und 40/42

Drucken Sie die Schnittmusterseiten auf DIN A4 Papier aus. Achten Sie dabei darauf, dass das Druckergebnis in den Druckereinstellung nicht skaliert wird. Das Kontrollkästchen sollte genau 1 cm auf allen Seiten betragen.



Hosenrock  
Kollektion N°5  
Größe 36/38 und  
40/42 (gestrichelte Linie)

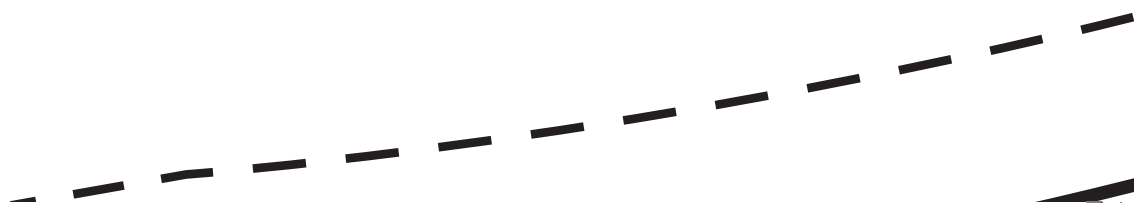


1cm

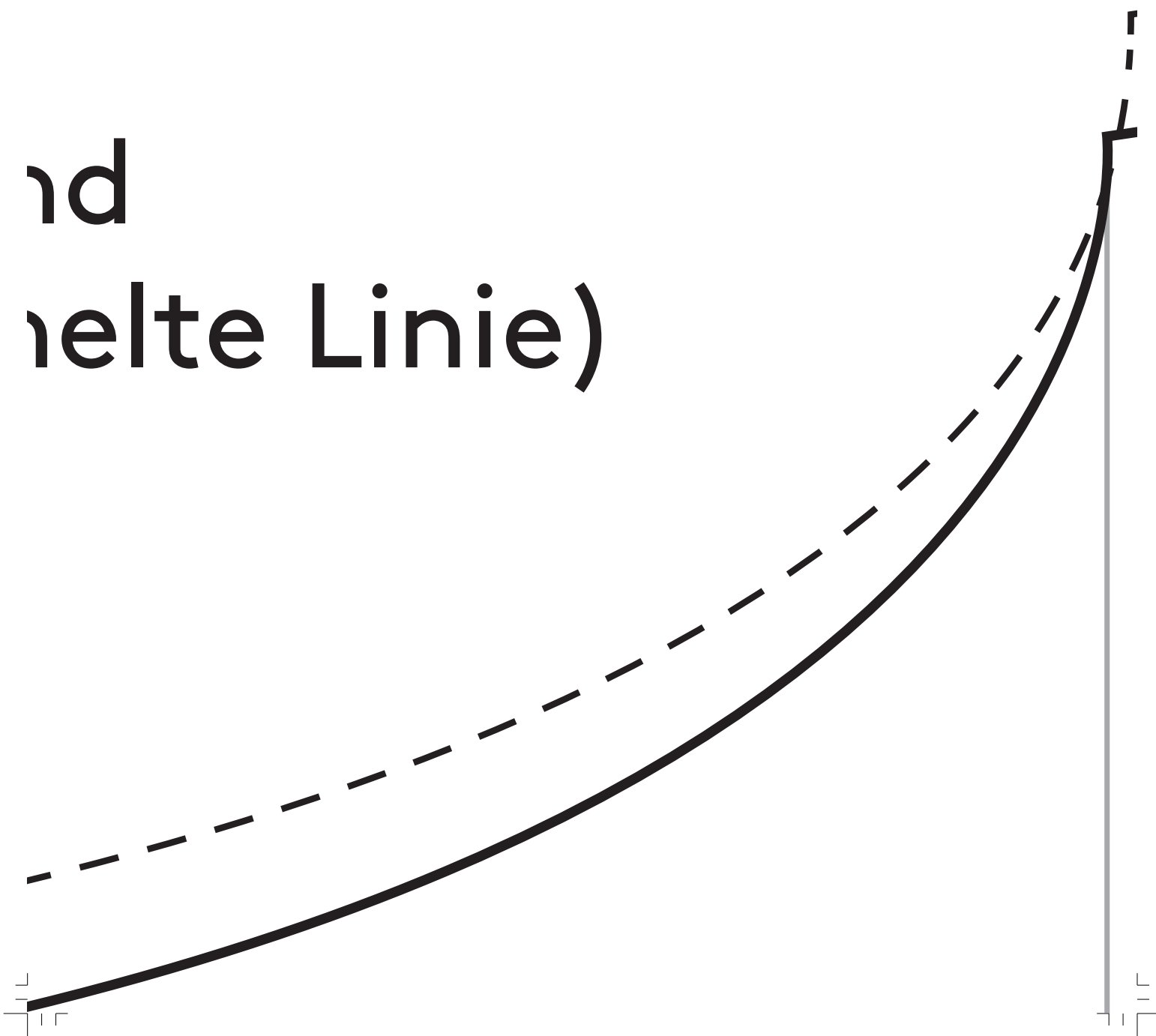
# Hosenrock

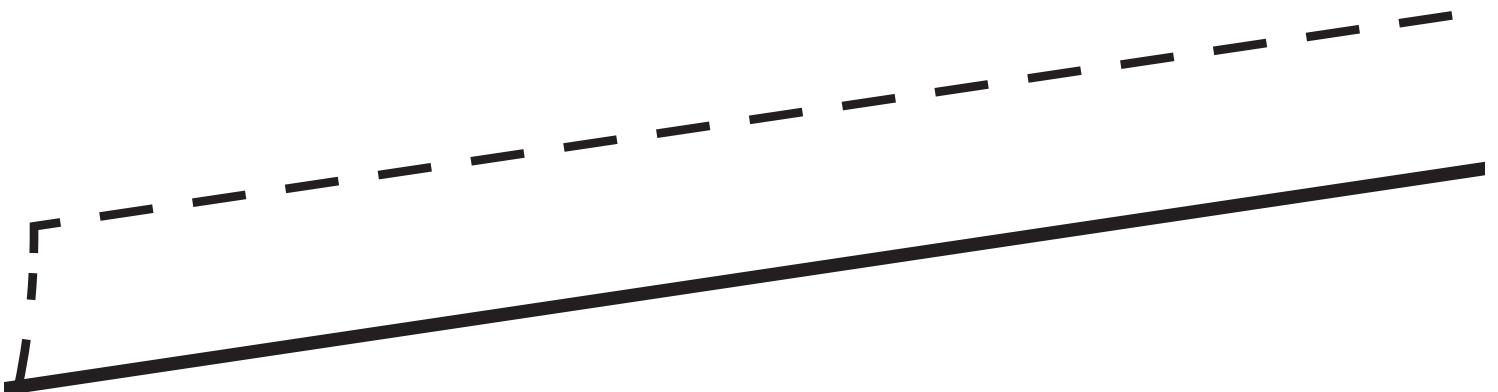
## Kollektion N°5

### Größe 36/38 un 40/42 (gestrich



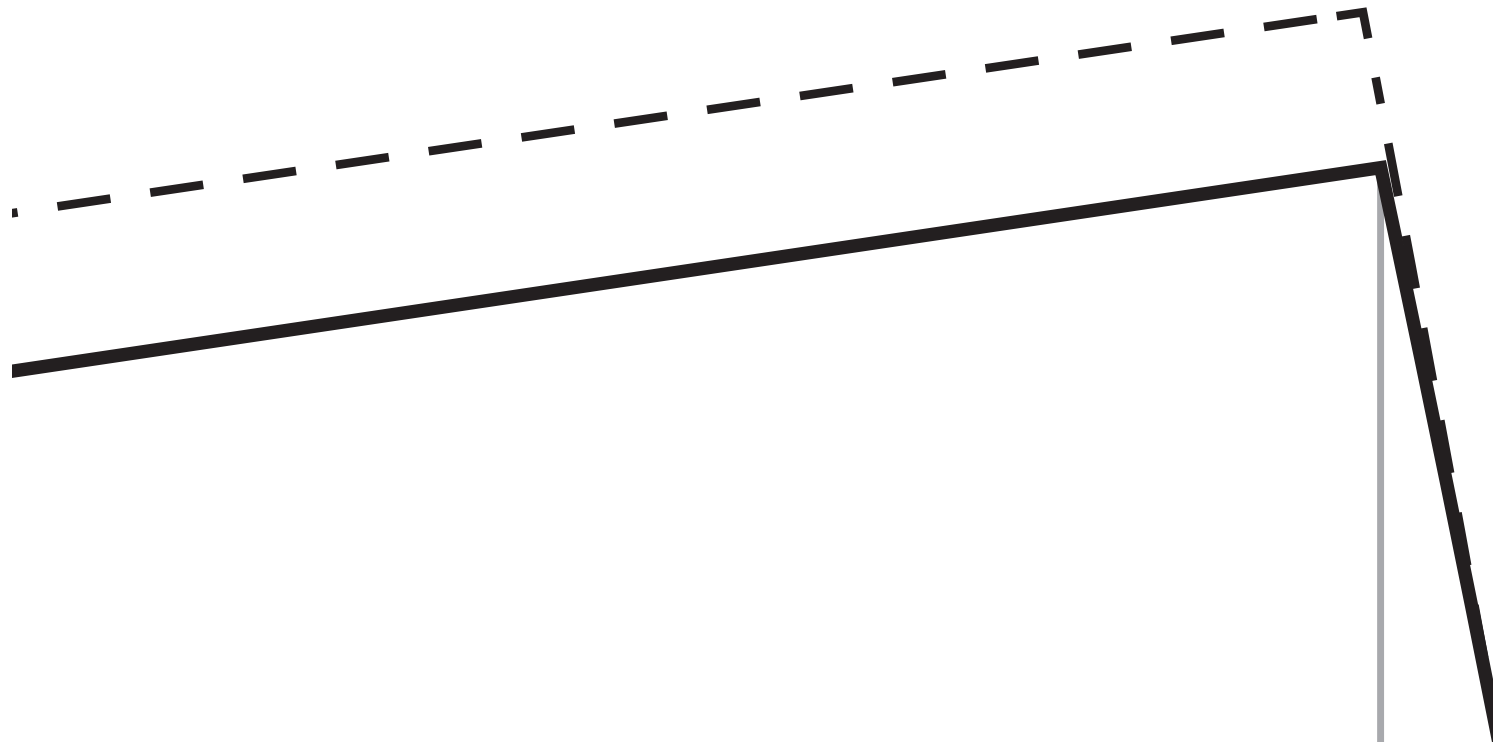
nd  
(gelte Linie)





17

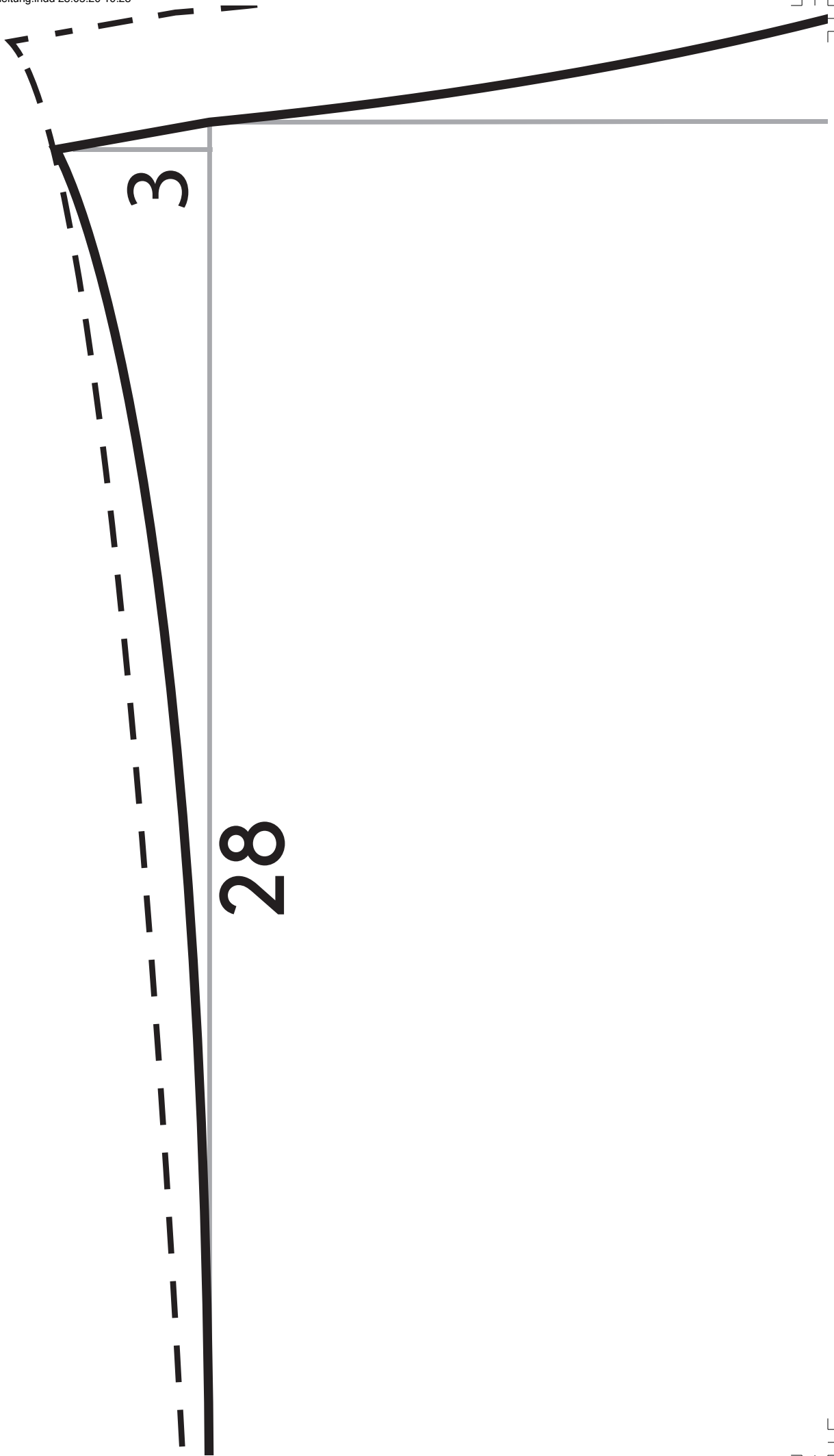




22,5









**30,5**

**vorne**



**36,5**

**5**





29



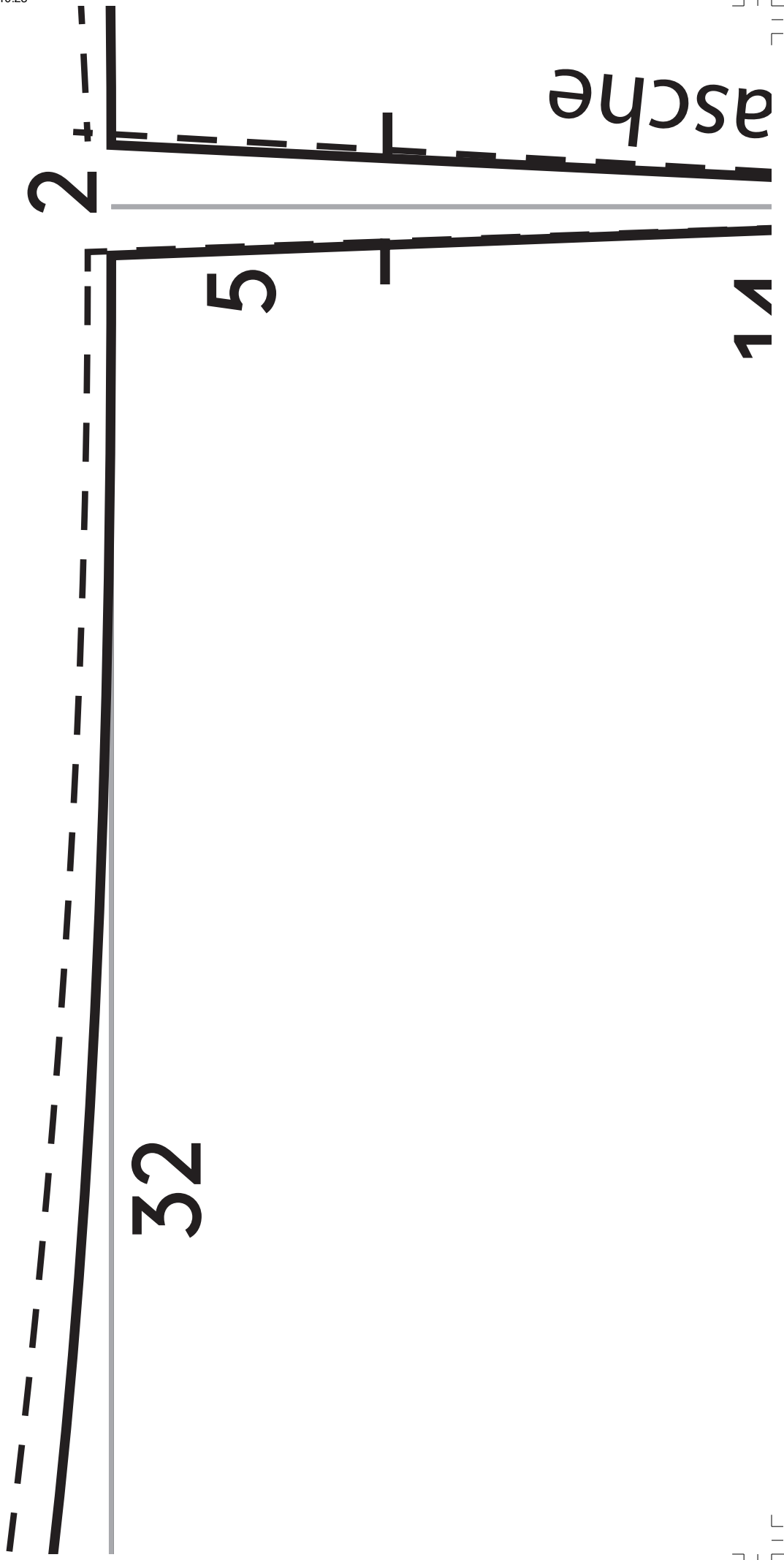
4,5

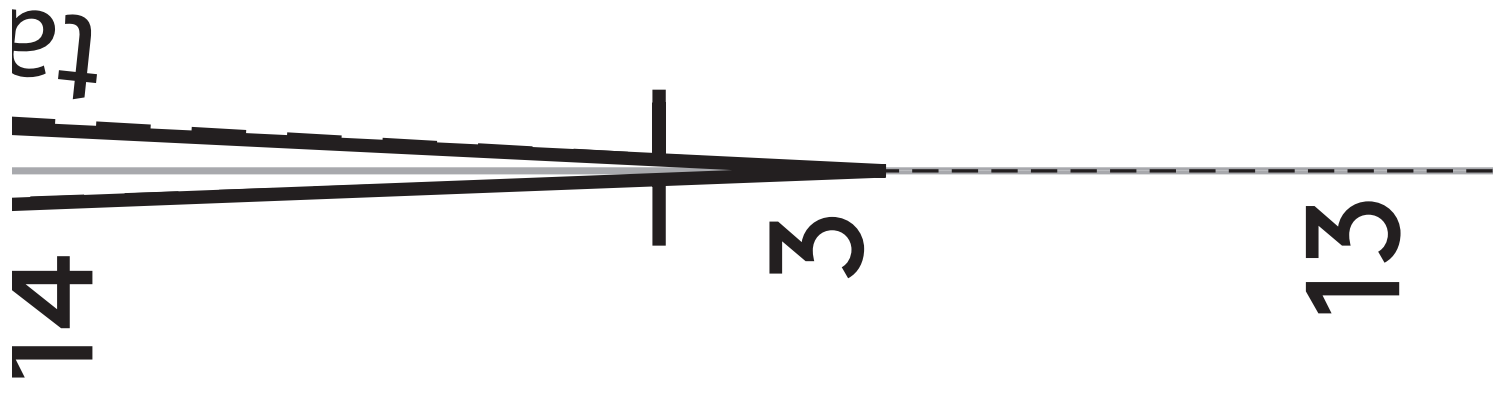


**Bund  
1 cm Nahtzugabe enthalten**









hinten



fadenlauf 



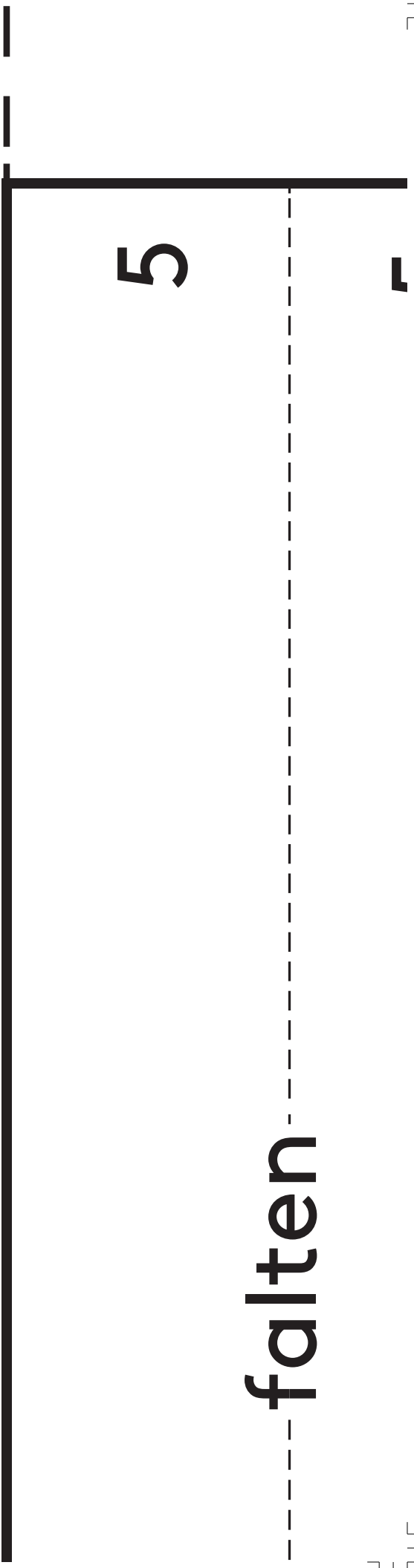


**33,5**

7,5



5

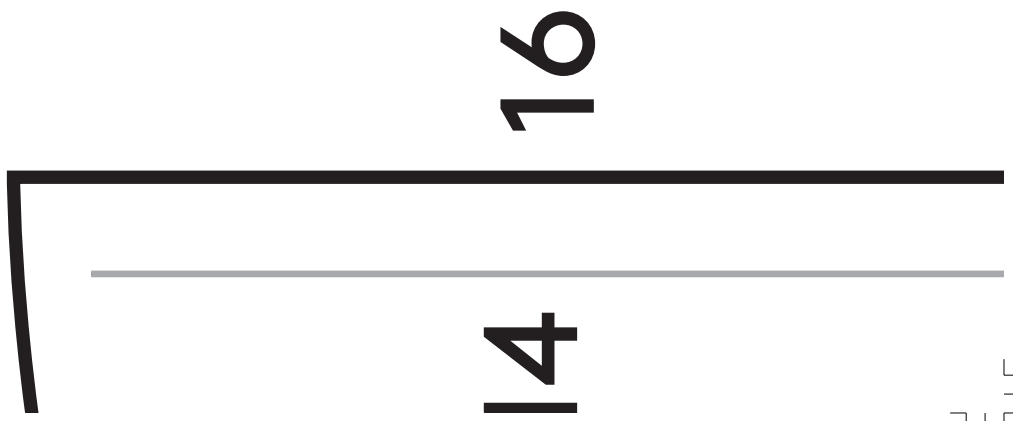
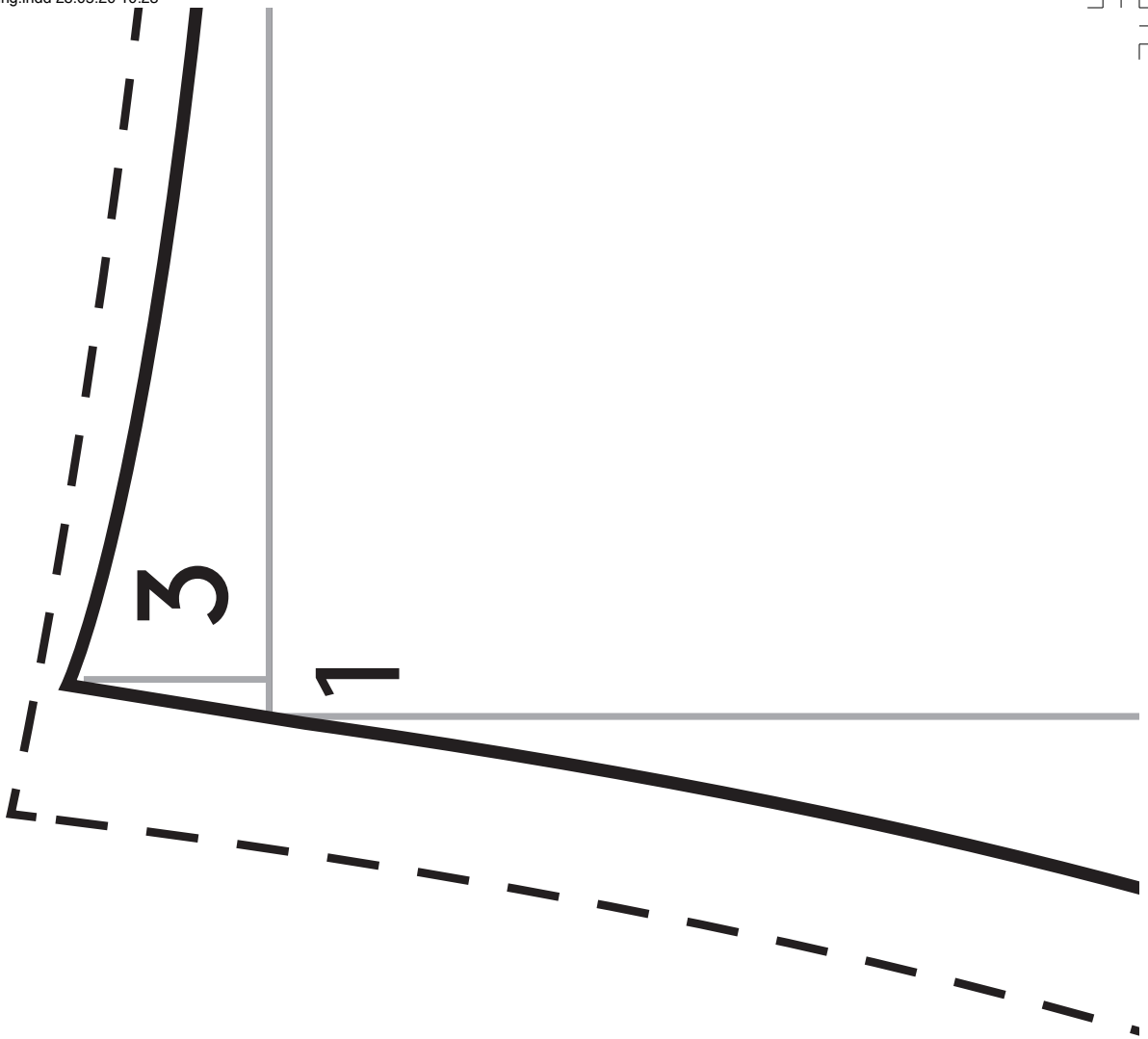


falten

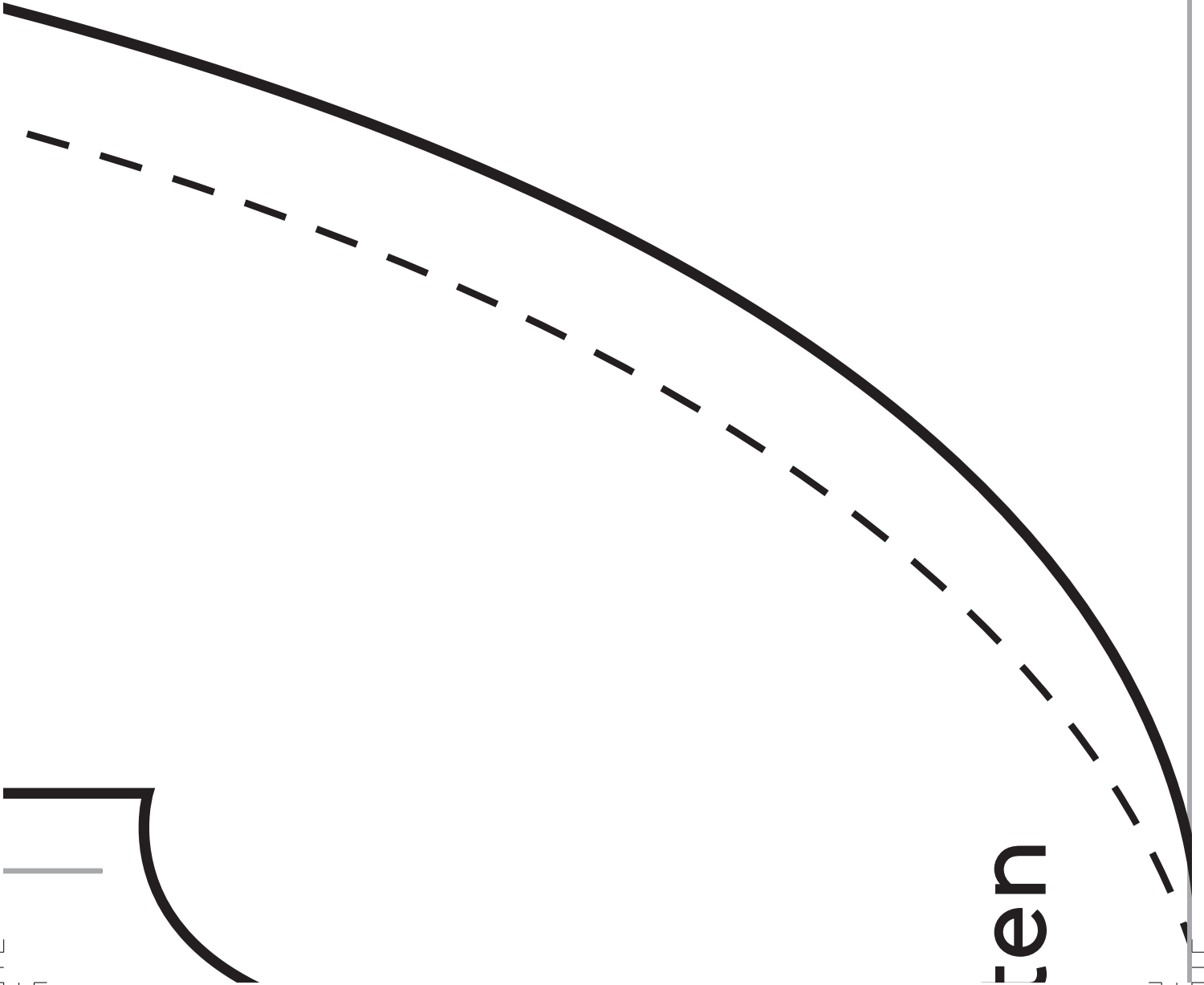
5

4





31





19



37

26,5



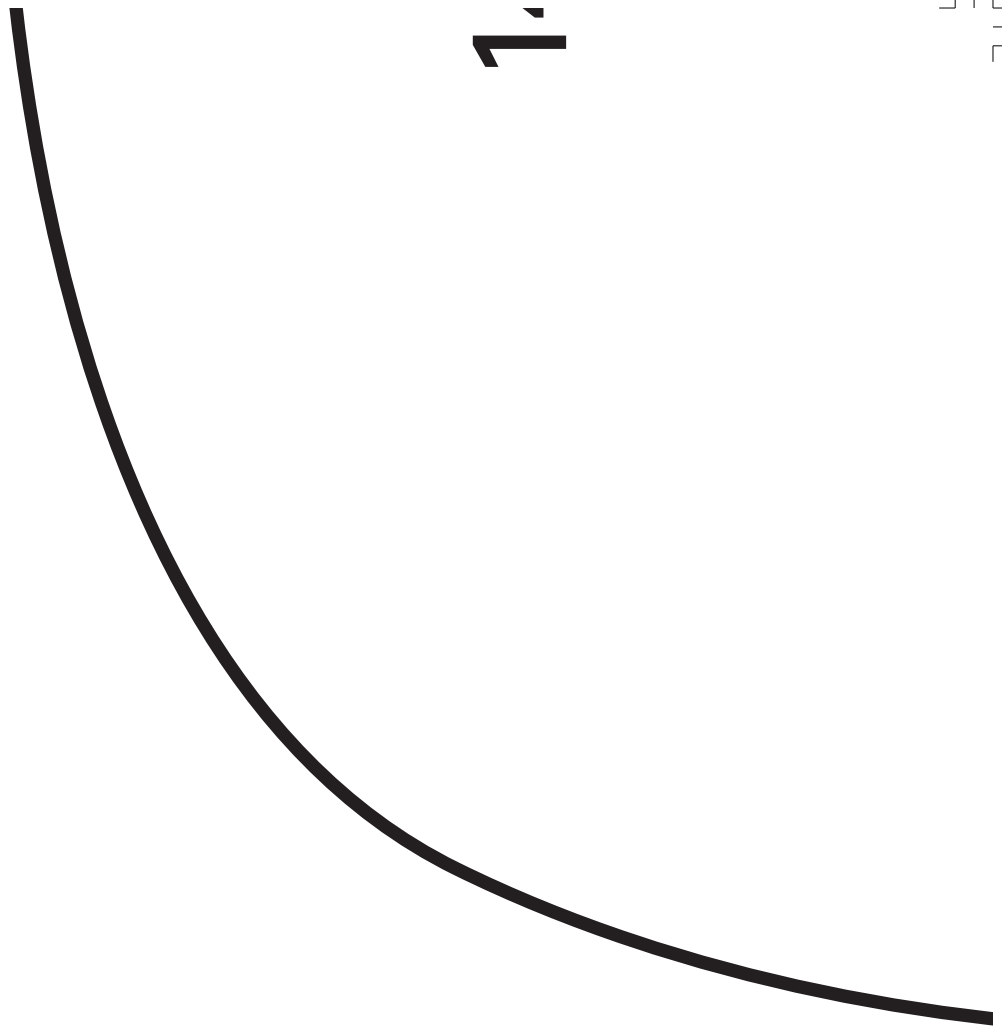
rd 4 cm Saum enthalten

58





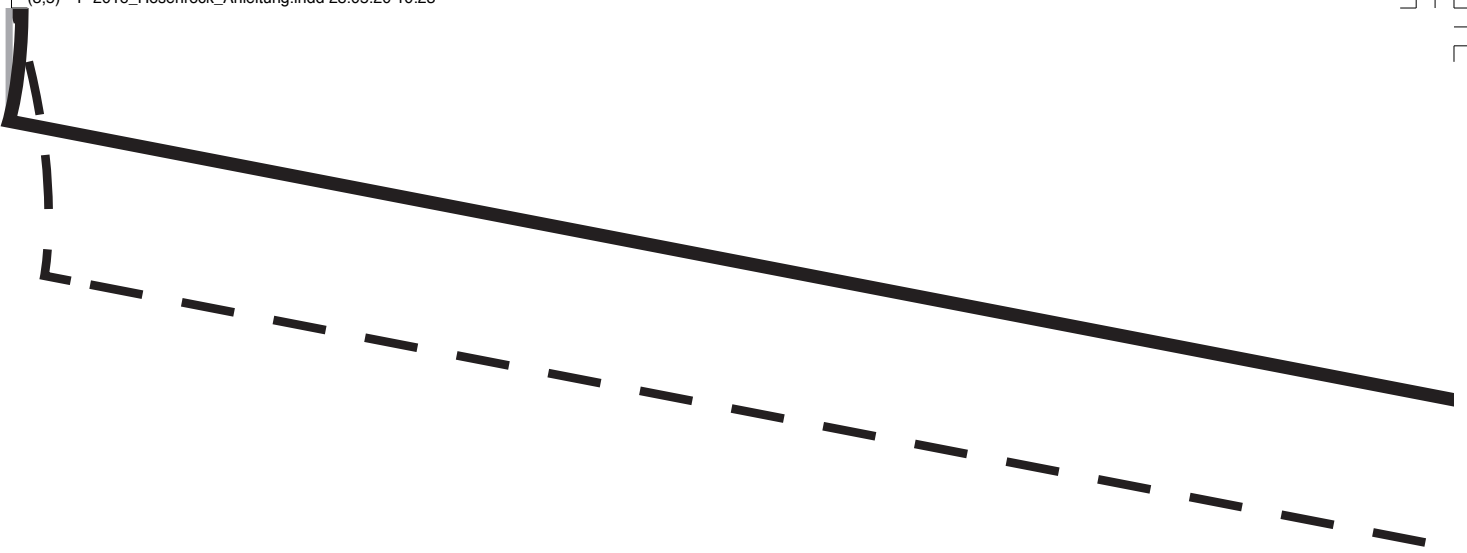


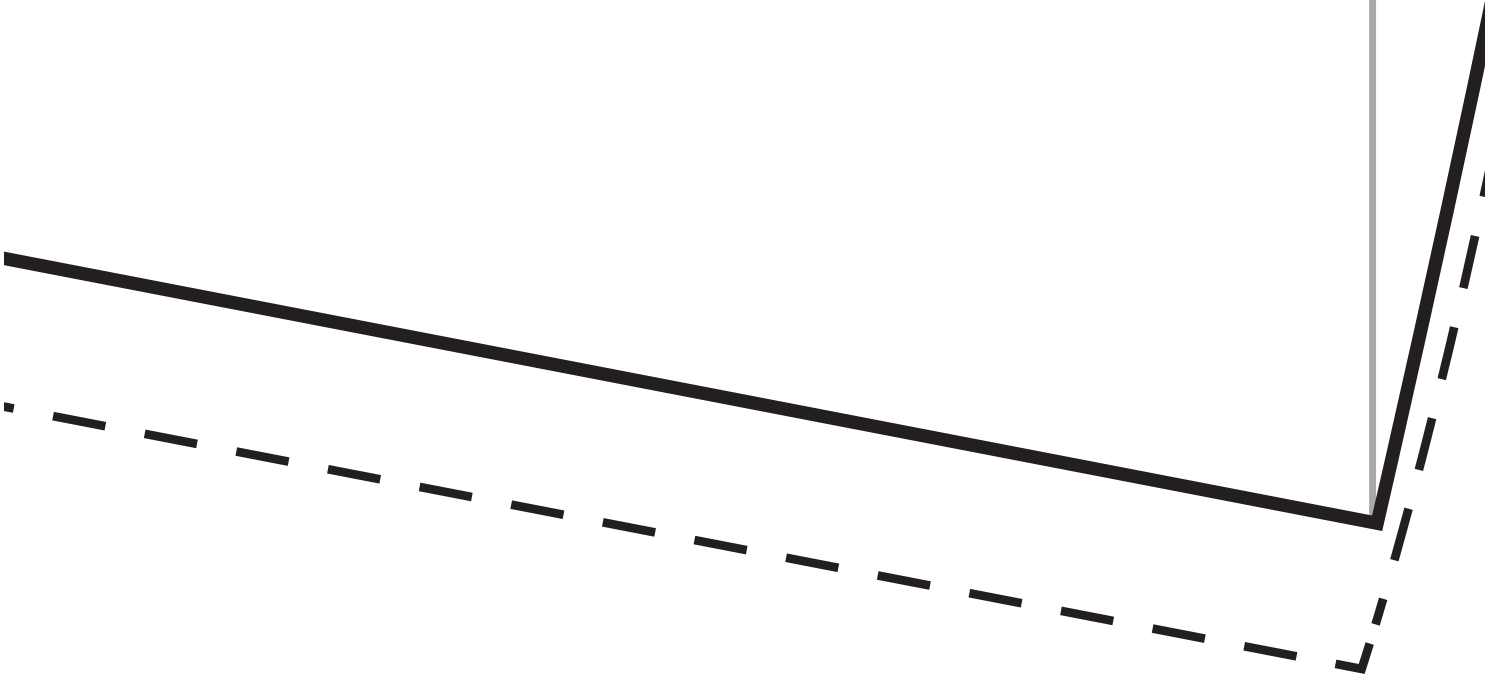




# Taschenbeutel 1 cm Nz enthält,

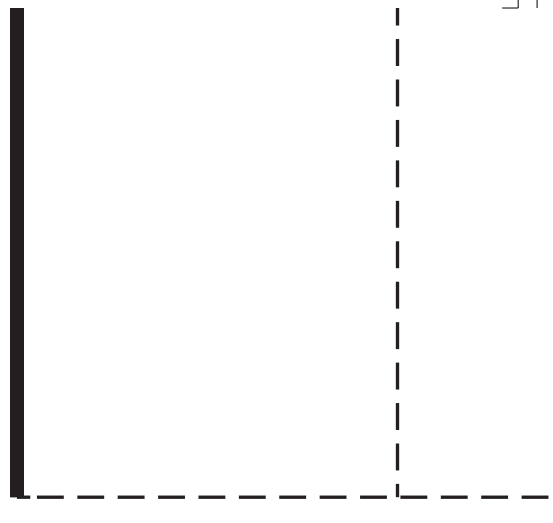








# Seitenteil 1 cm Nz un



bruch

q