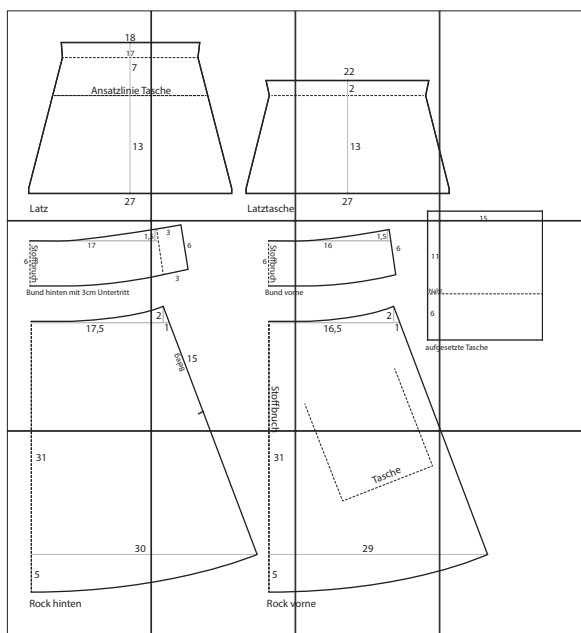


Drucken Sie die Schnittmusterseiten auf DIN A4 Papier aus. Achten Sie dabei darauf, dass das Druckergebnis in den Druckereinstellung nicht skaliert wird. Das Kontrollkästchen sollte genau 1 cm auf allen Seiten betragen.

Schneiden Sie jeweils an einer langen Seite eine Schnittkante ab und kleben die Seiten gemäß untenstehender Übersicht zusammen.





1.1

1cm

18

17

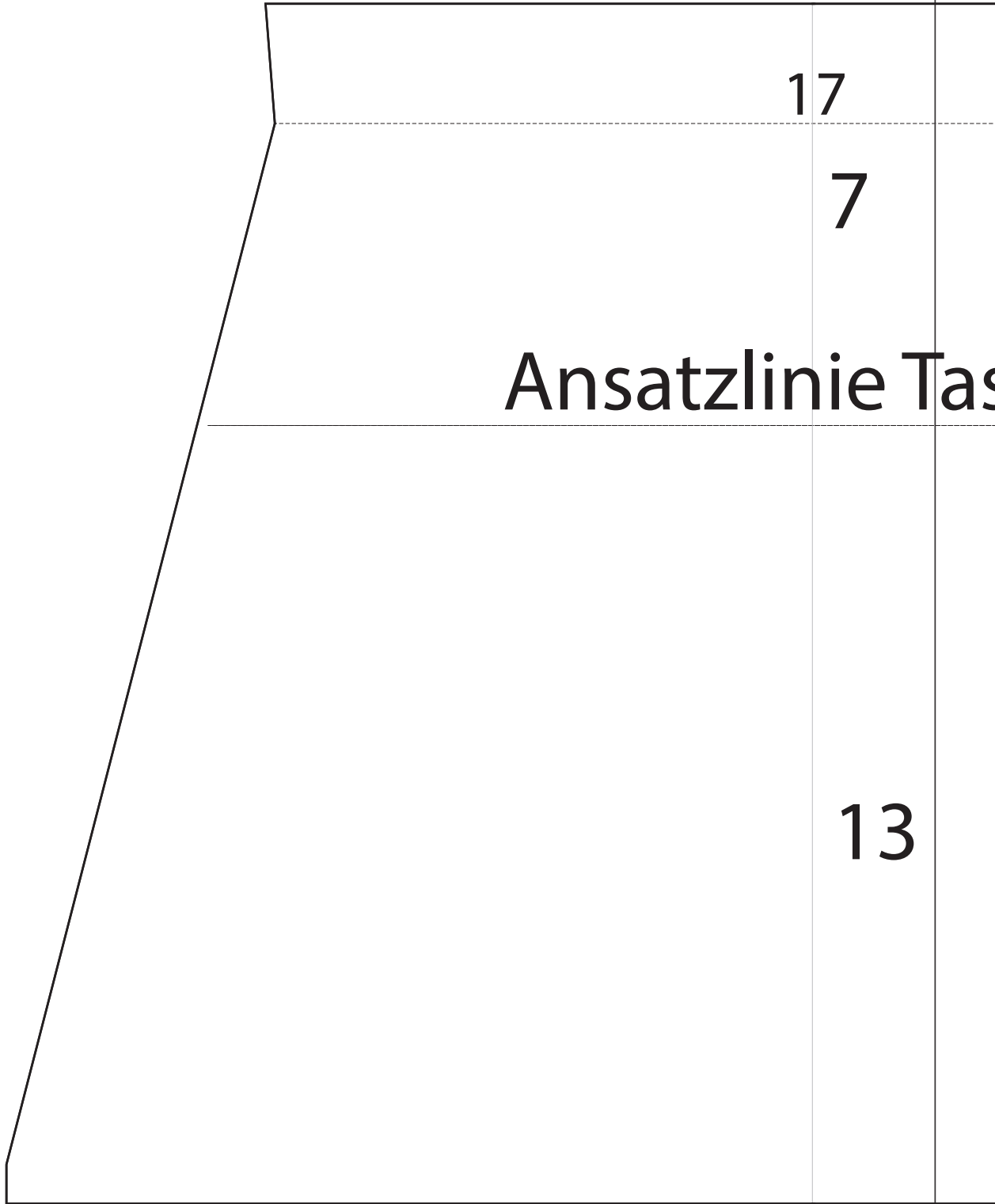
7

Ansatzlinie Tas

13

27

Latz





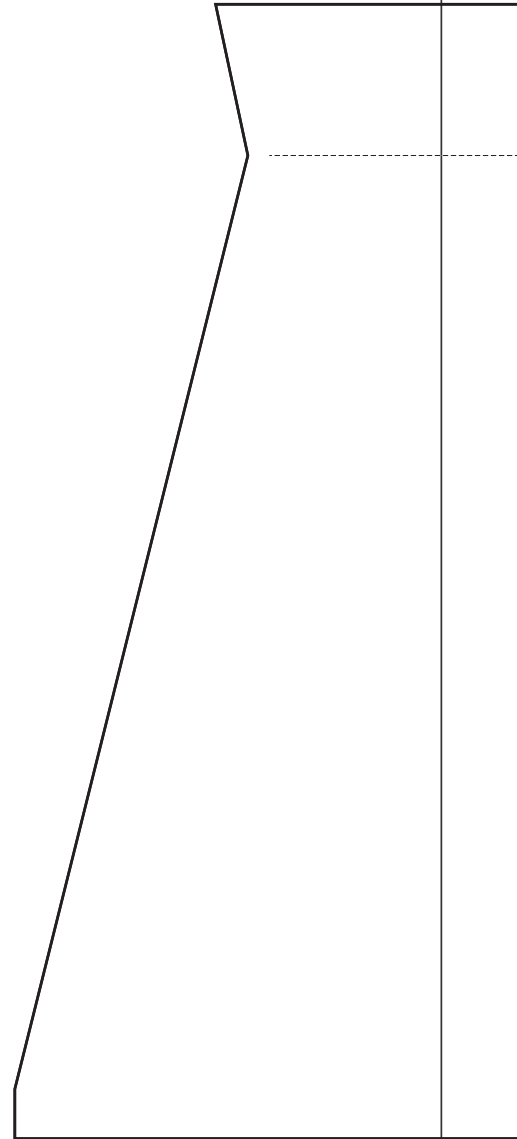
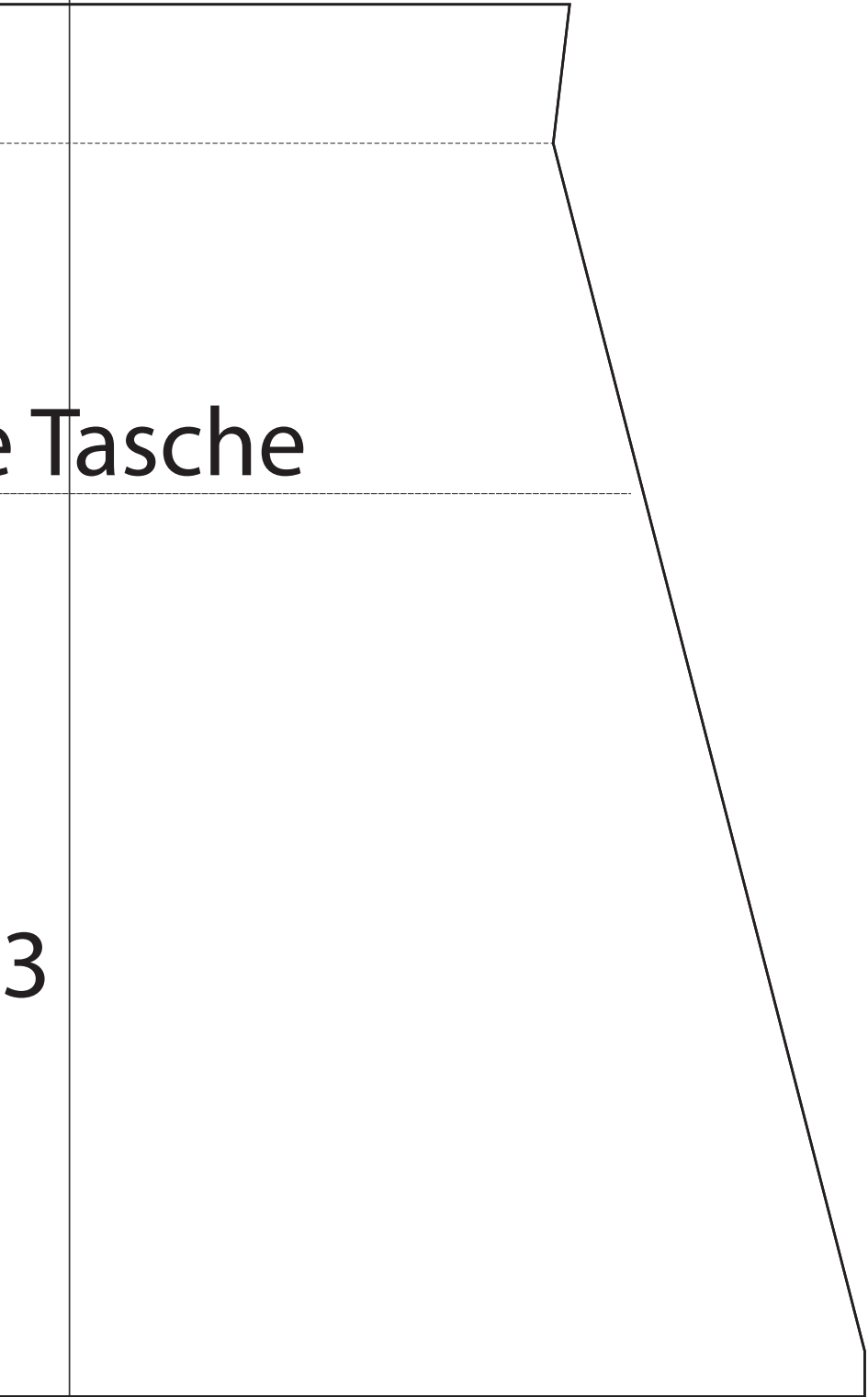
1.2

1cm

e Tasche

3

Latztasche





1.3

1cm

22

2

13

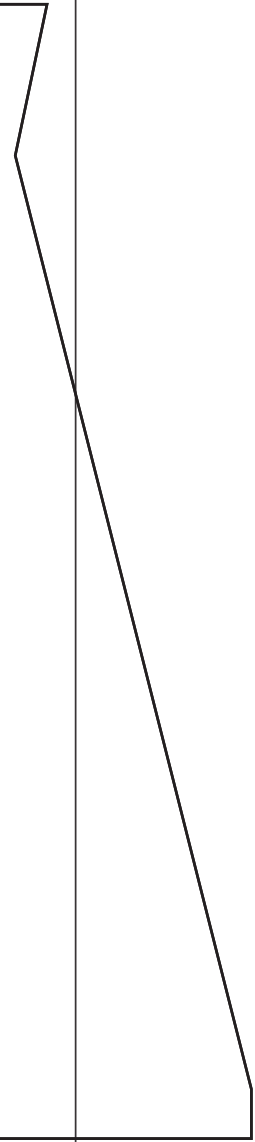
27

che



1.4

1cm



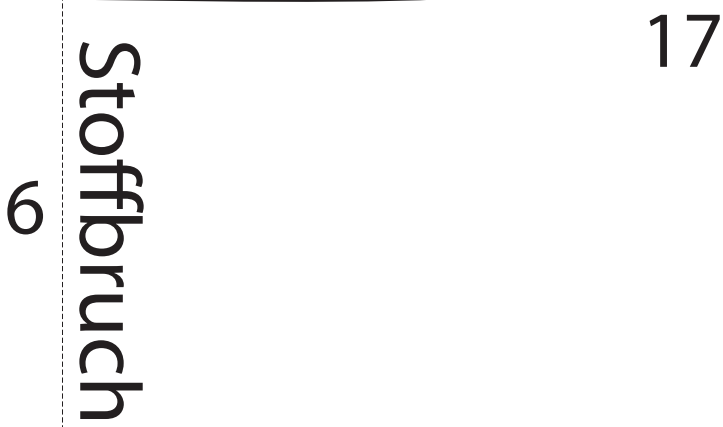
15



2.1

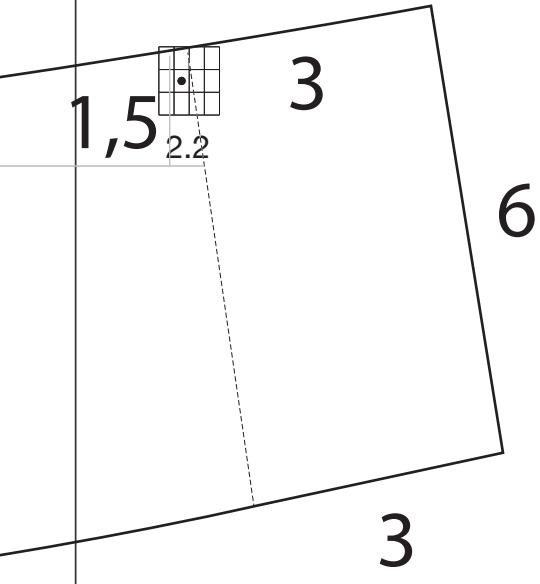
1cm

1,5



Bund hinten mit 3cm Untertritt

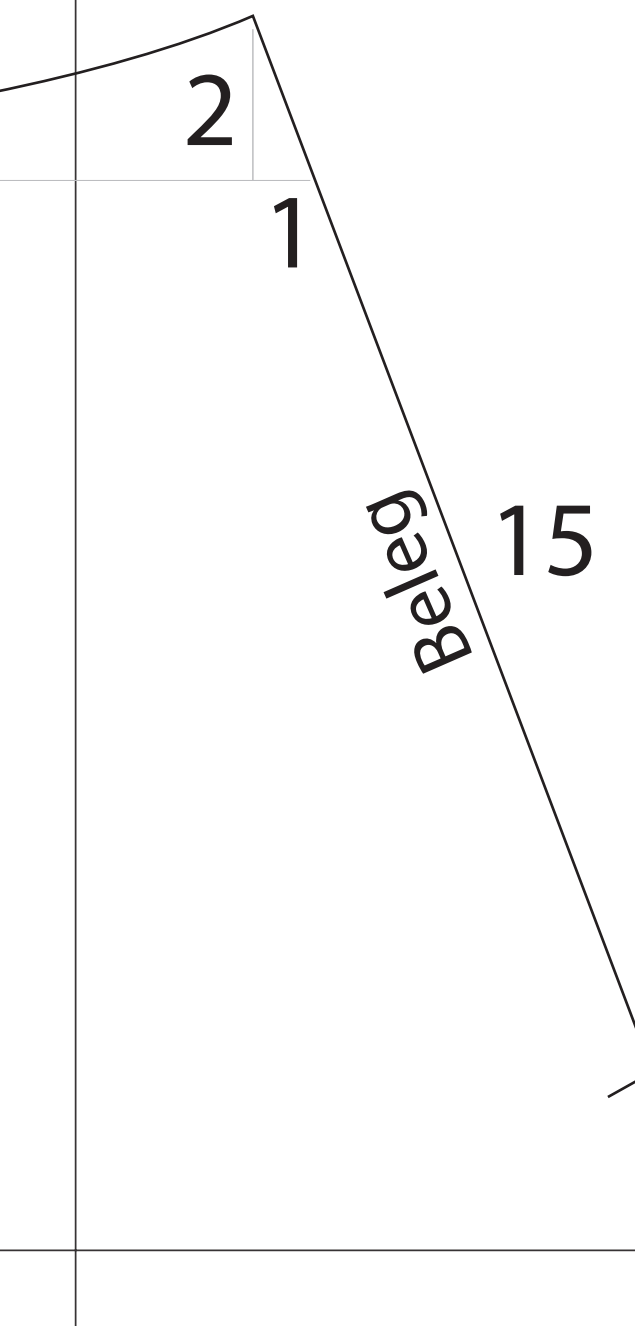
17,5



1cm

6 Stoffbruch

Bund vorn

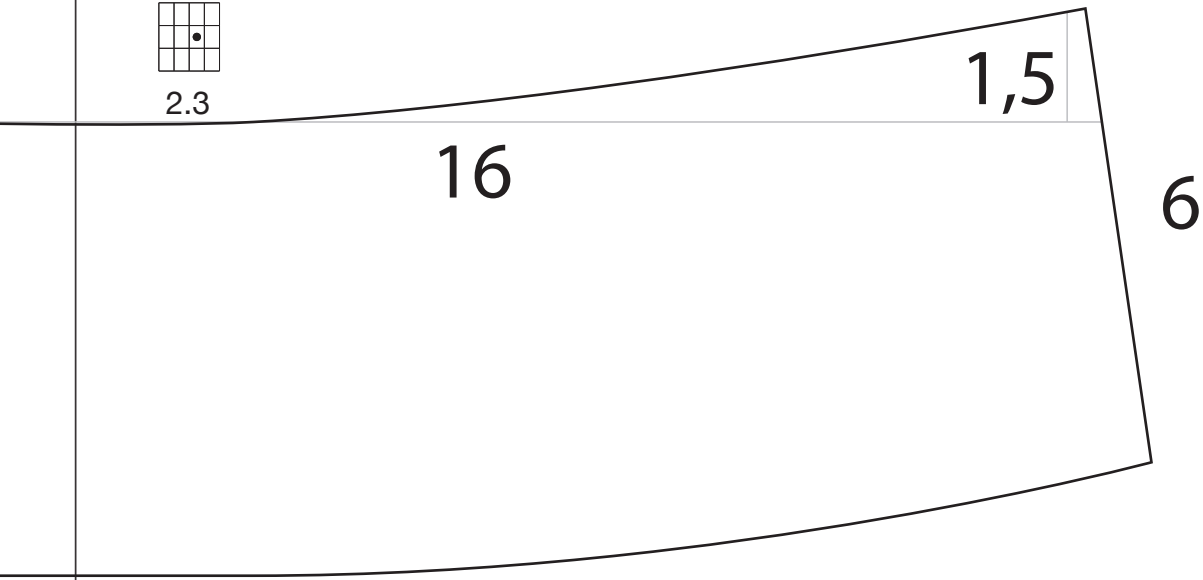


Stoffbruch



2.3

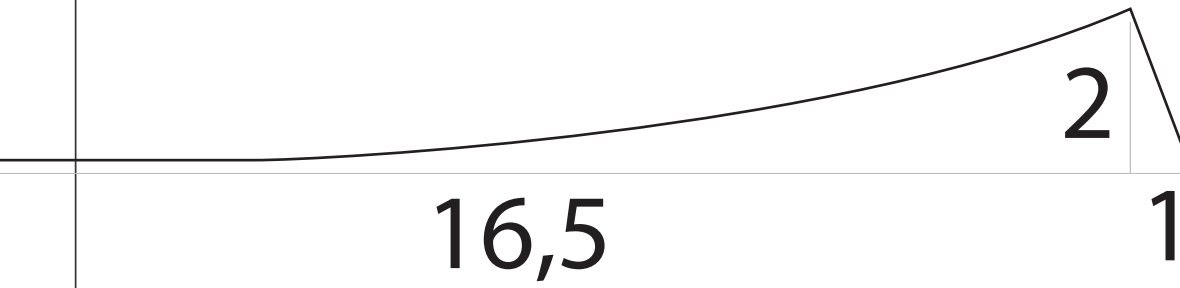
1cm



d vorne

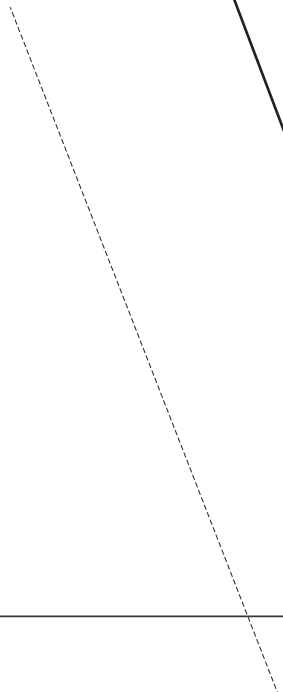
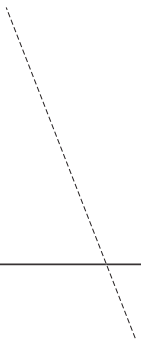
11

Nah



6

aufg





15



2.4

1cm

11

Naht

6

aufgesetzte Tasche



3.1

1cm

31

30

5

Rock hinten

ch

1cm

31

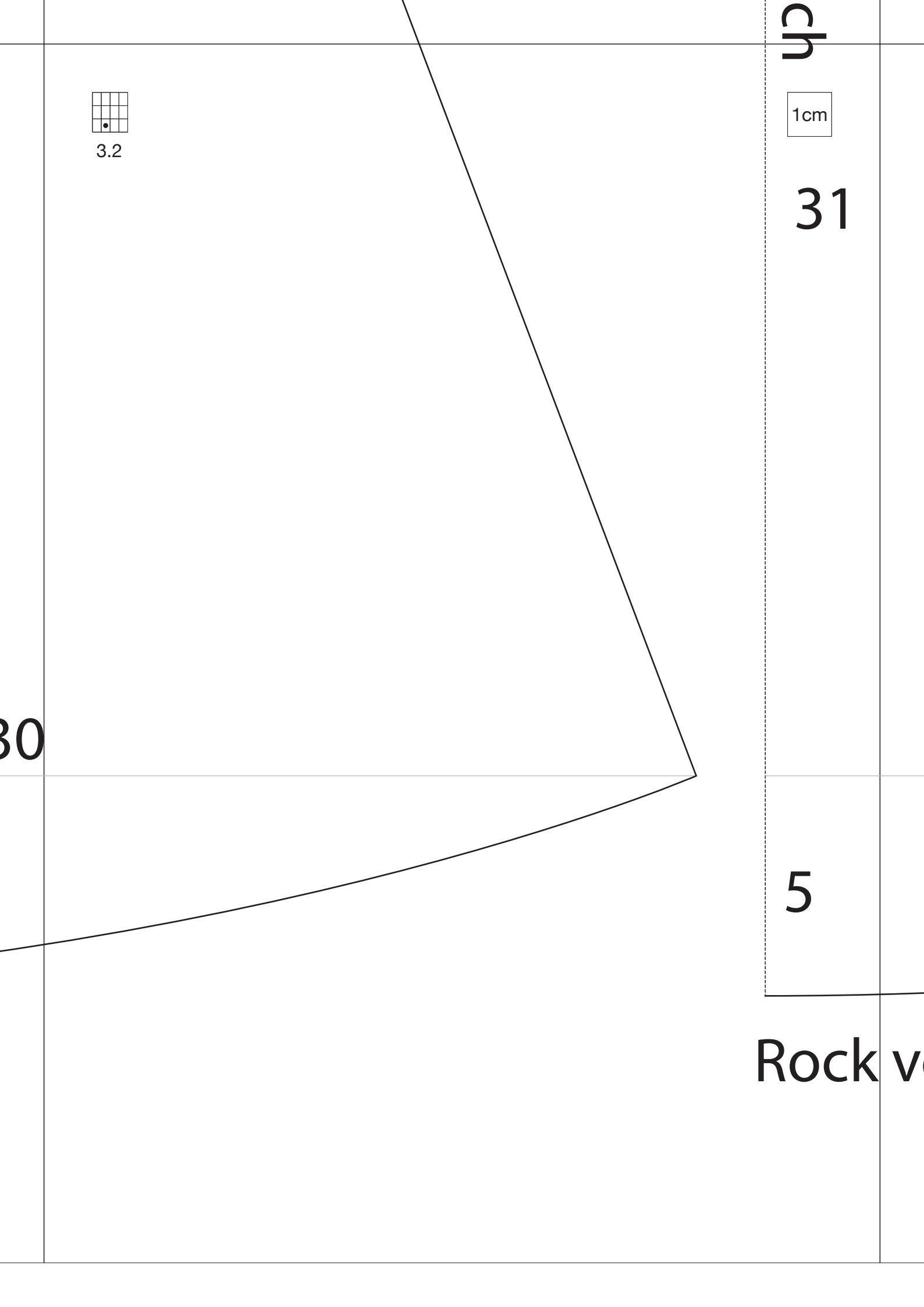
5

Rock v



3.2

30





3.3

1cm

Tasche

29

ck vorne



3.4

1cm

