

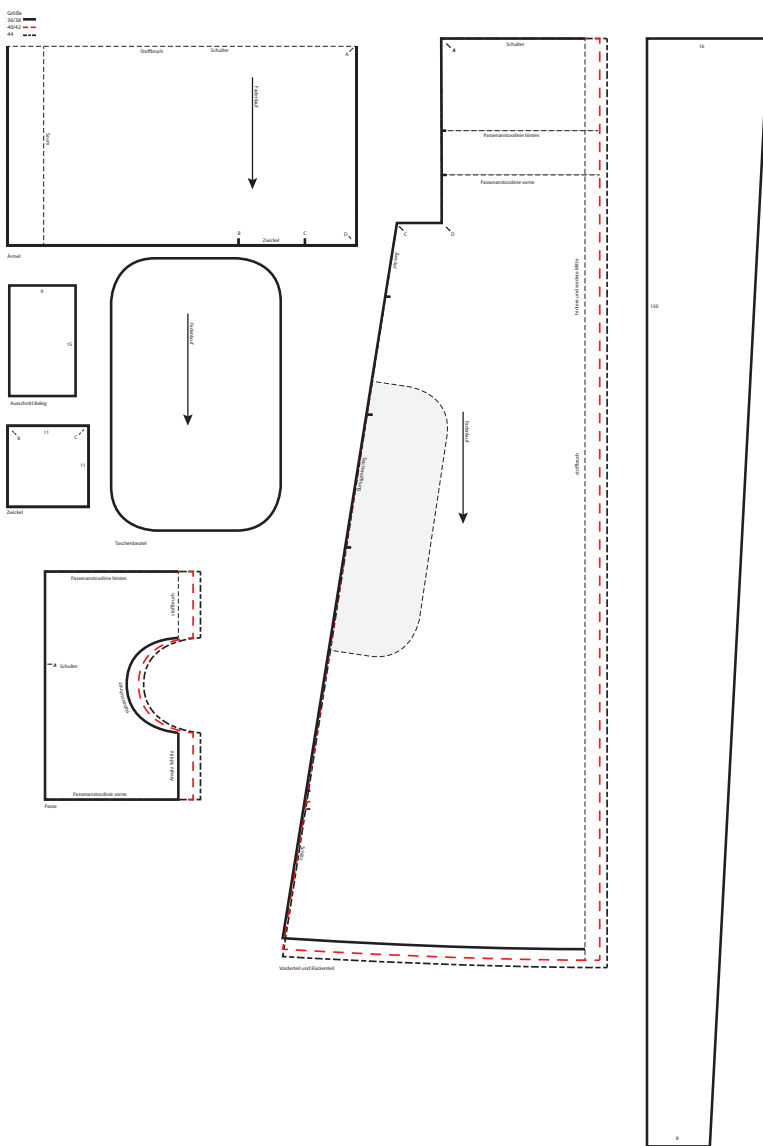
Drucken Sie die Schnittmusterseiten auf DIN A4 Papier aus. Achten Sie dabei darauf, dass das Druckergebnis in den Druckereinstellung nicht skaliert wird. Das Kontrollkästchen sollte genau 1 cm auf allen Seiten betragen.



Mit PATTARINA musst du Schnittmuster nicht mehr ausdrucken und kleben, sondern kannst sie direkt mit dem Handy auf den Stoff übertragen.

In 3 Schritten zum Schnittmuster:

1. Lade dir die PATTARINA-App im Play Store oder App Store herunter.
2. Drucke den Anker auf [www.pattarina.de](http://www.pattarina.de) aus.
3. Scanne den QR-Code mit der App, oder mache jetzt einen Screenshot des Codes und lade ihn in deine PATTARINA-App. Schnapp dir einen Trickmarker und leg los. Viel Spaß!



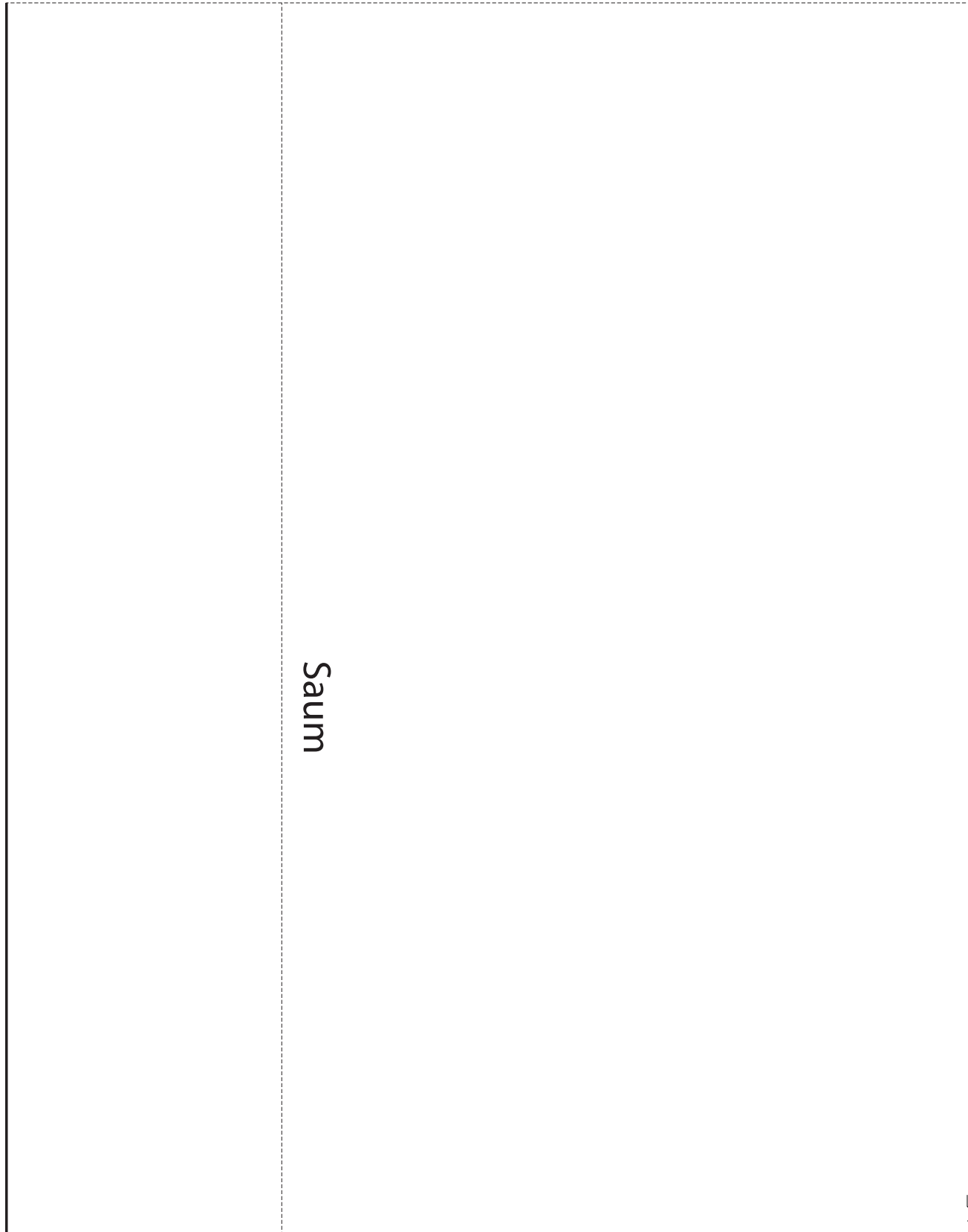


Größe

36/38 ———

40/42 - - - - -

44 - - - - -



Saum



---

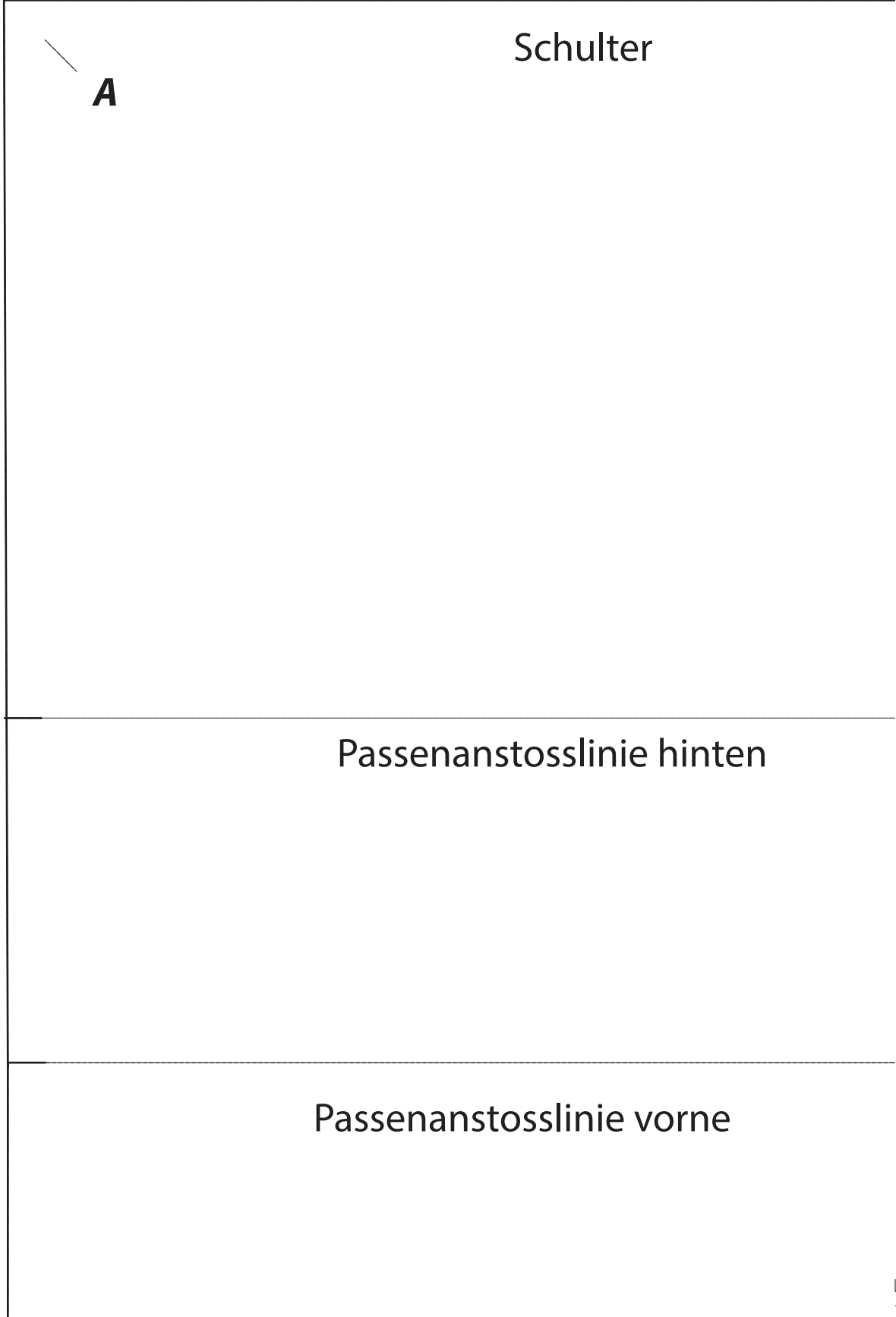
Stoffbruch

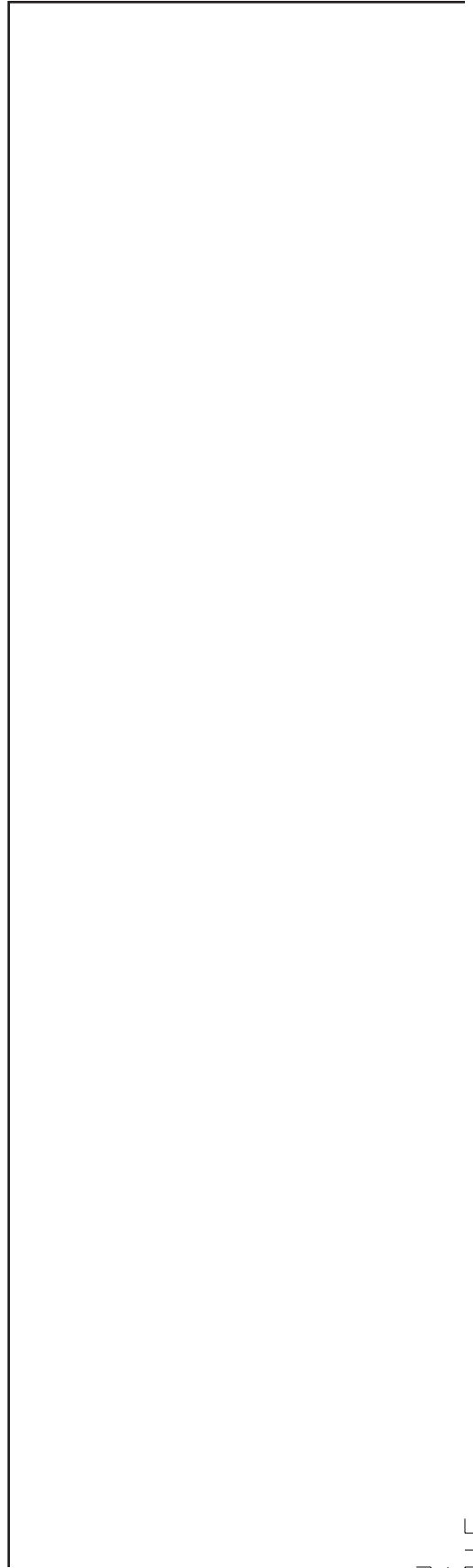
Schulter

Fadenlauf







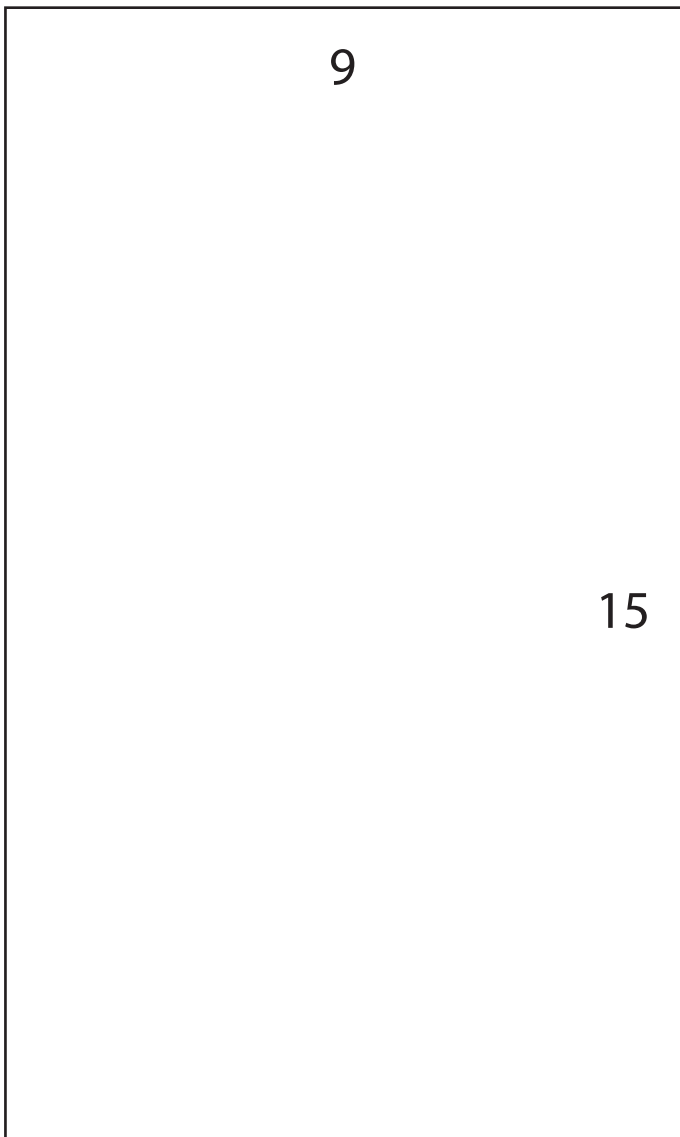




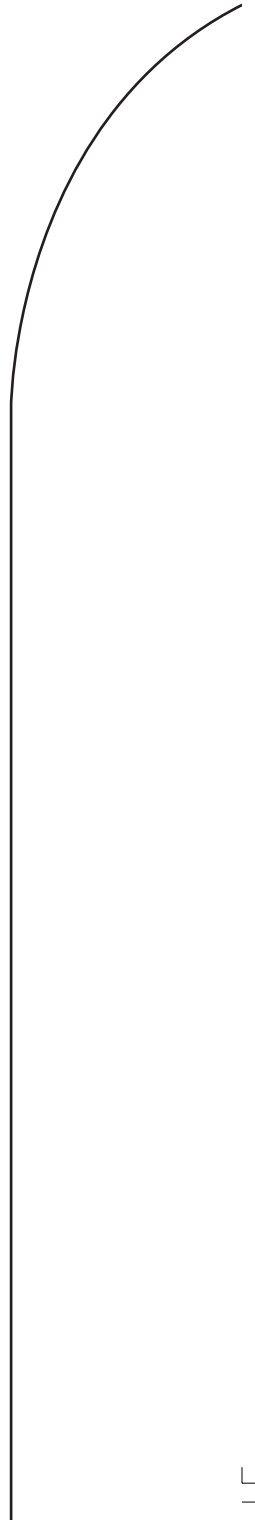
16



# Ärmel



Ausschnitt Beleg







B

Zwick



Fadenlauf



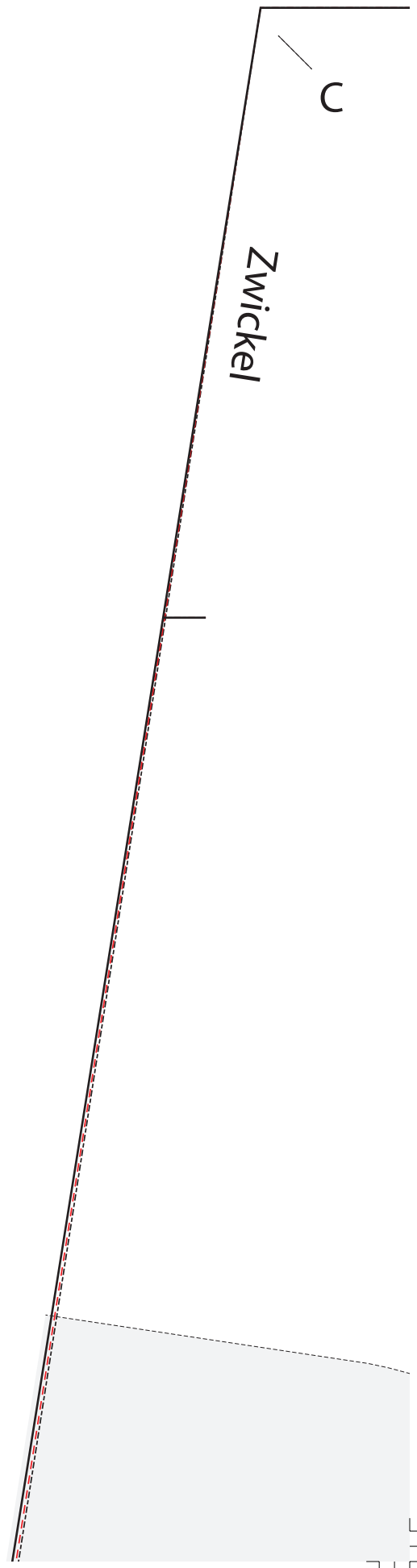
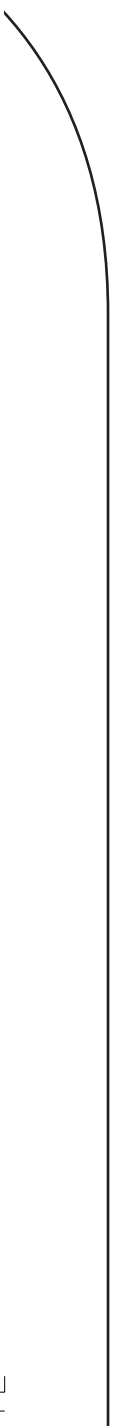
ckel

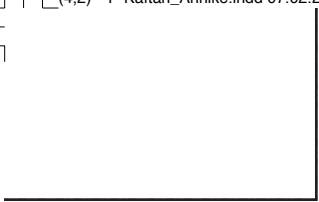
C

D

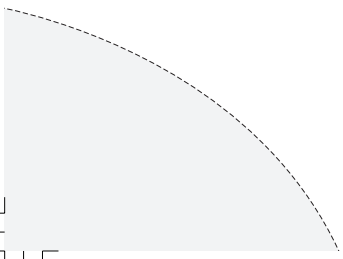
Zwickel

C





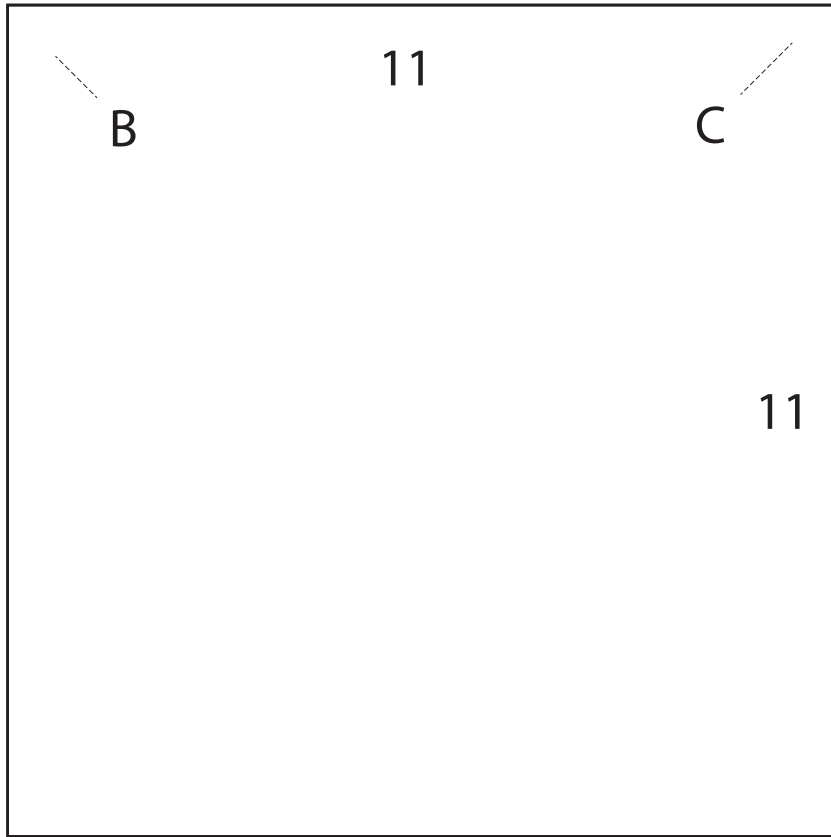
D



hintere und vordere Mitte

150





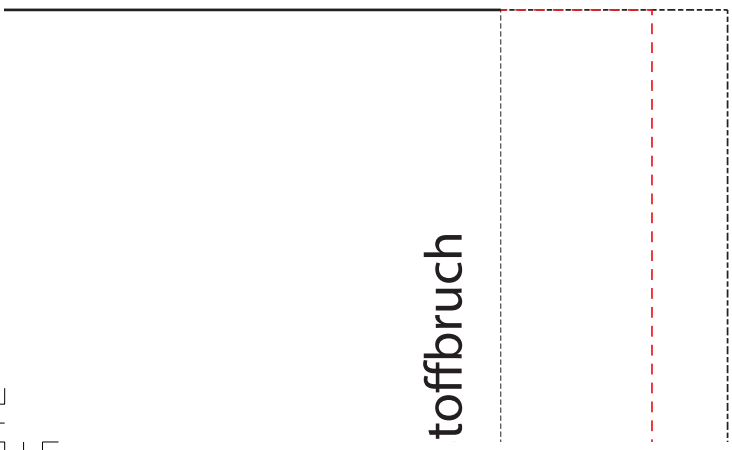
Zwickel

Taschen

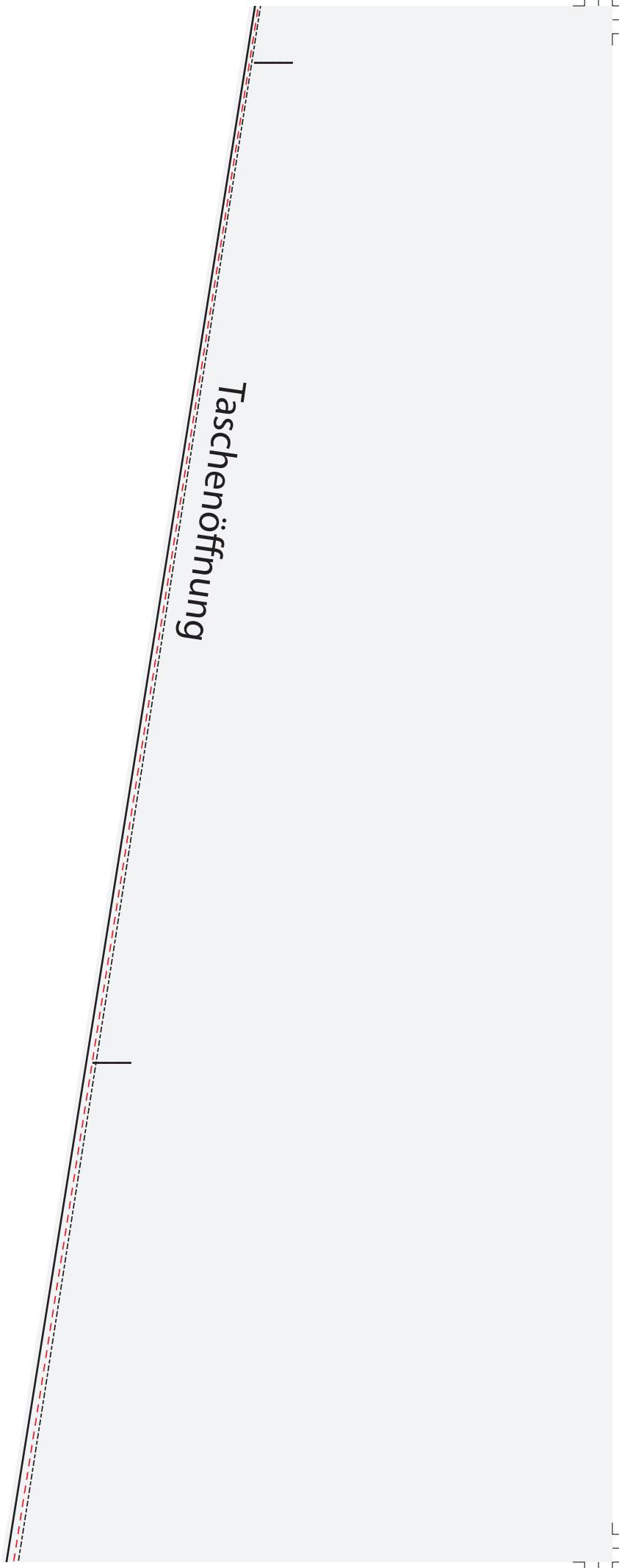
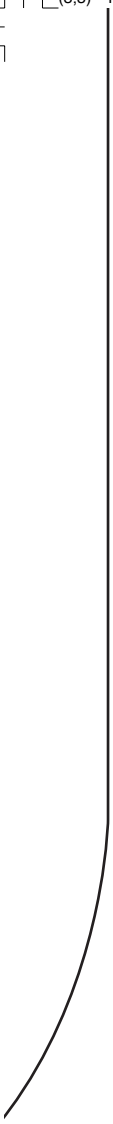
Passenanstosslinie hinten



nbeutel



Taschenöffnung





# Fadenlauf



stoffbruch



— **A** Schulter

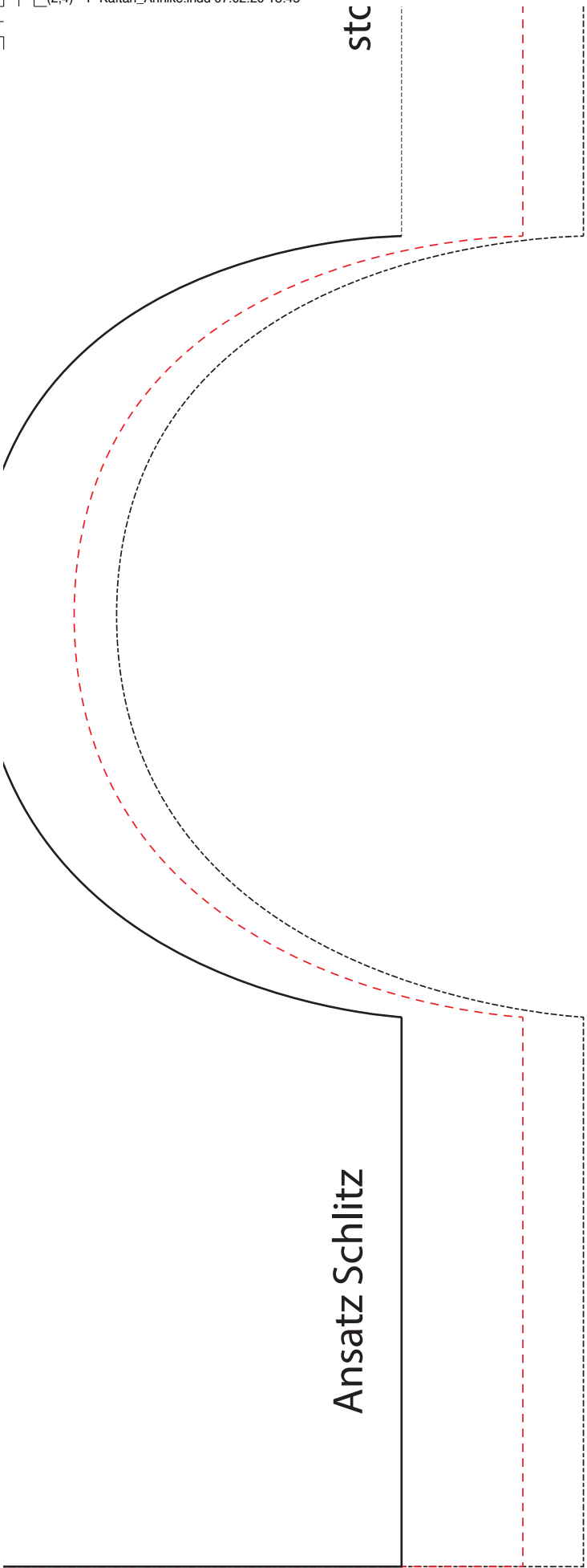
Halsanschnitt

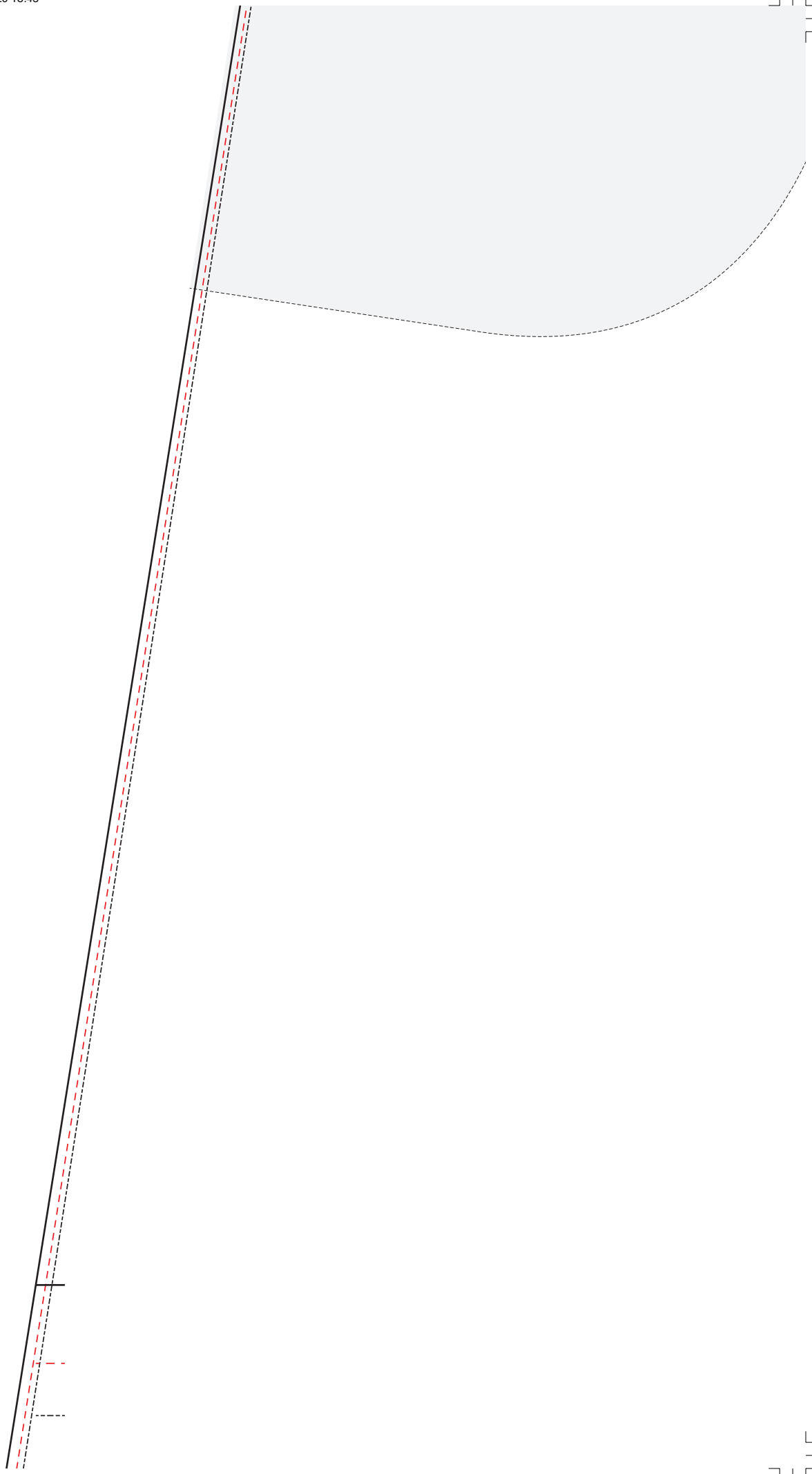
Passenanstosslinie vorne

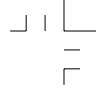
Passe

stc

Ansatz Schlitz



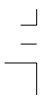
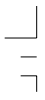




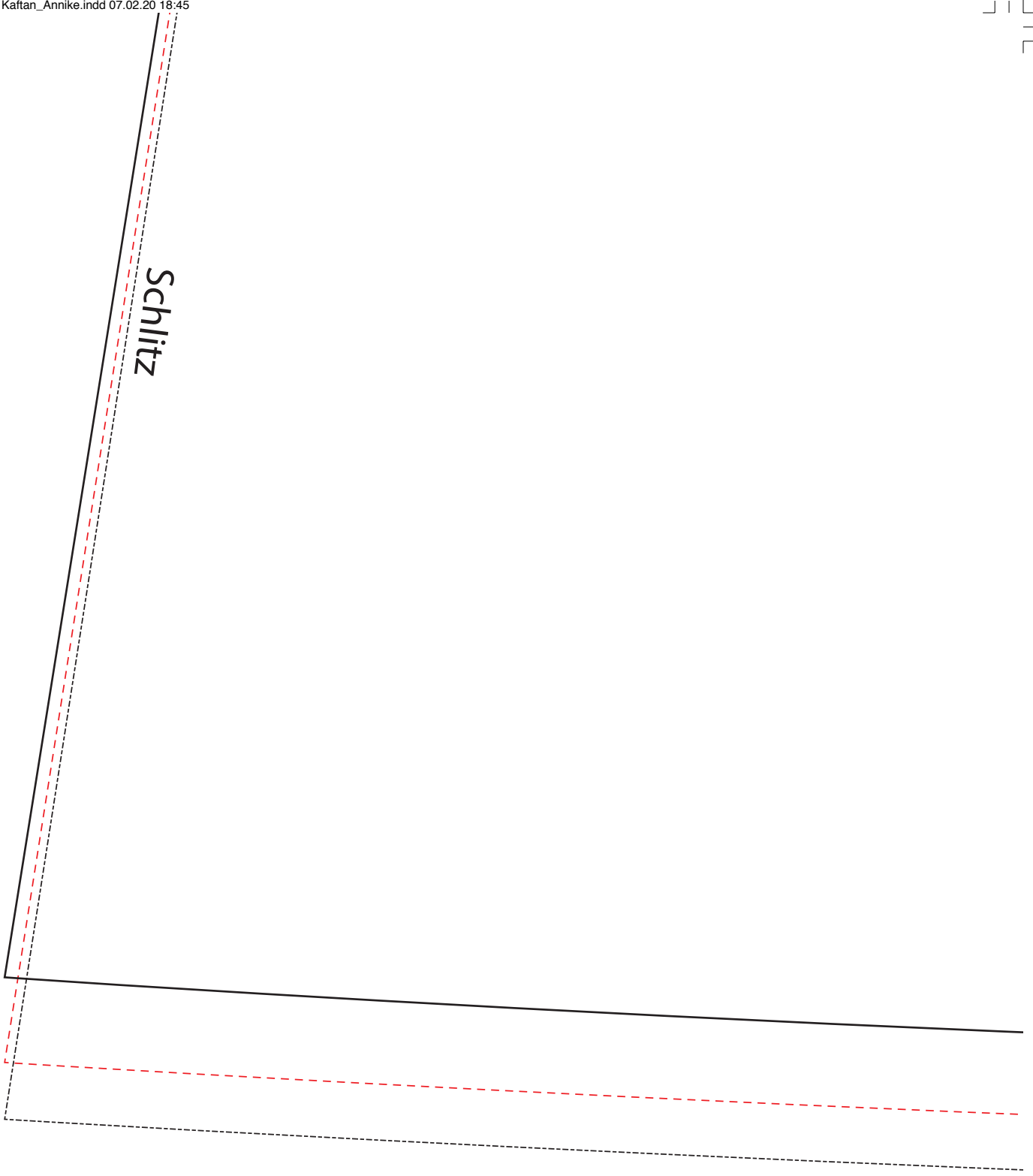






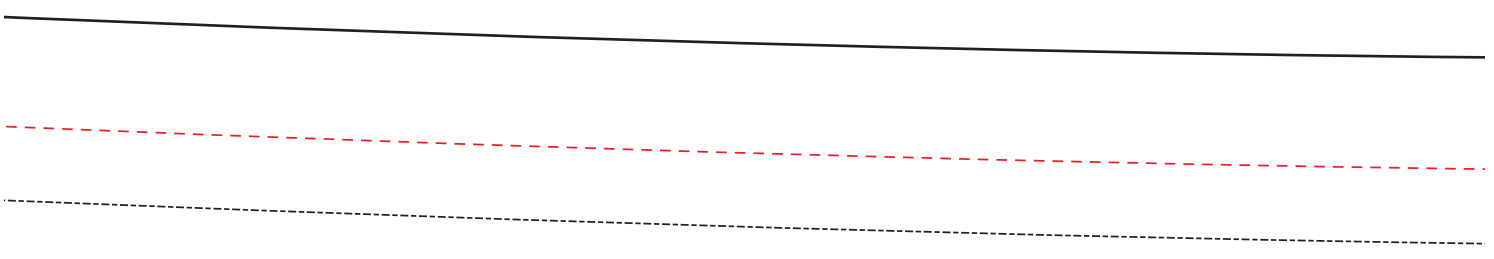






Schlitz

Vorderteil und Rückenteil



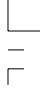


Solid horizontal line

Red dashed horizontal line

Black dashed horizontal line





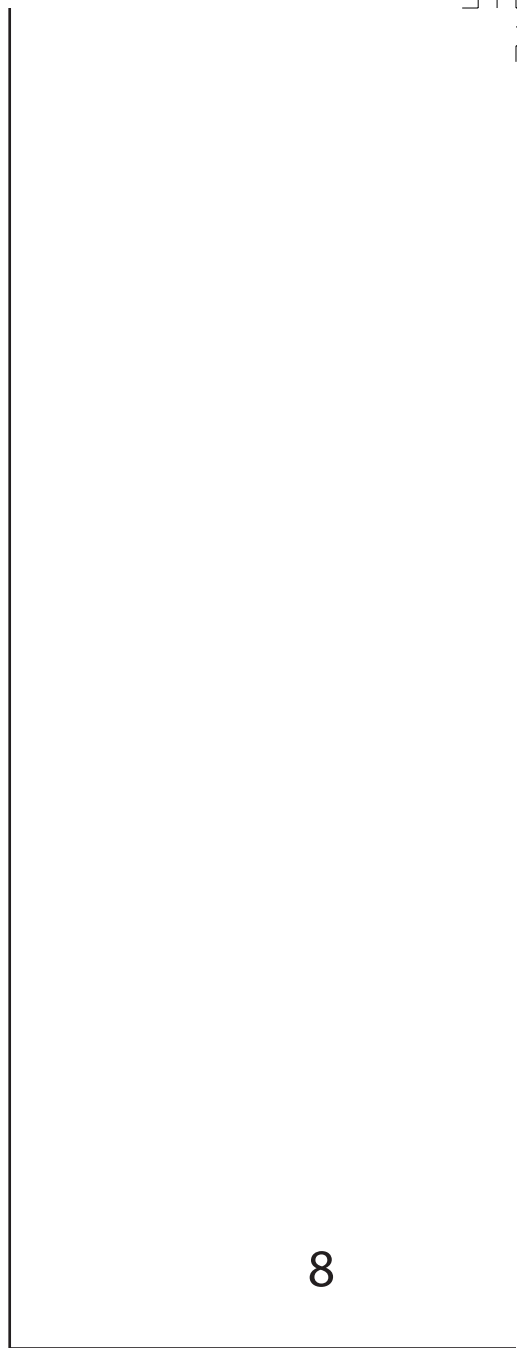












8

Band



