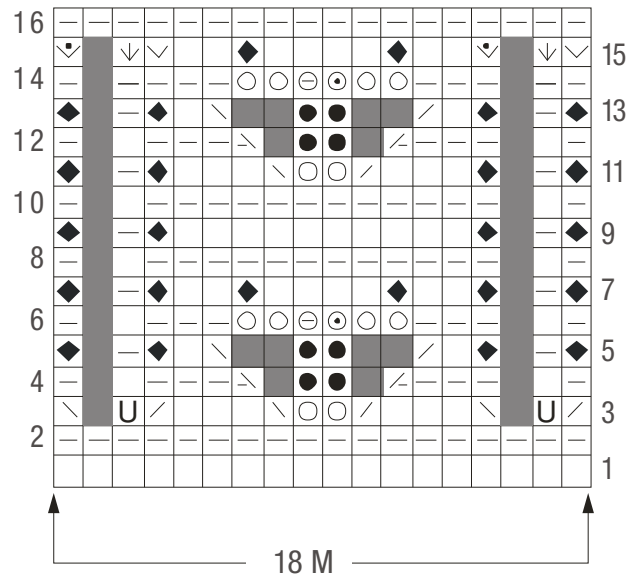


## Diagramm



### Zeichenerklärung:

- = 1 M re
- ◻ = 1 M li
- U = 1 Umschlag, Rückr re str.
- ⊙ = 1 Umschlag
- = den Umschlag der Vorr mit einem weiteren U abh.
- = ohne Bedeutung, M nicht vorhanden
- ▧ = 2 M re zusstr.
- ▨ = 2 M li zusstr.
- ▩ = 1 einfacher Überzug (= 1 M re abh., die folg. M re str., dann die abgeh. M überziehen)
- = 2 M li verschränkt zusstr.
- = 1 M re, dann hinter der soeben gestrickten M aus der darunterliegenden M 1 M re herausstr.
- ▬ = hinter der folgenden M aus der darunterliegenden M 1 M re herausstr., 1 M re
- ▮ = 1 M fallen lassen und auflösen
- ⊕ = die U der Vorr re zusstr.
- ⊖ = die U der Vorr li zusstr.
- ◆ = 1 M re verschränkt