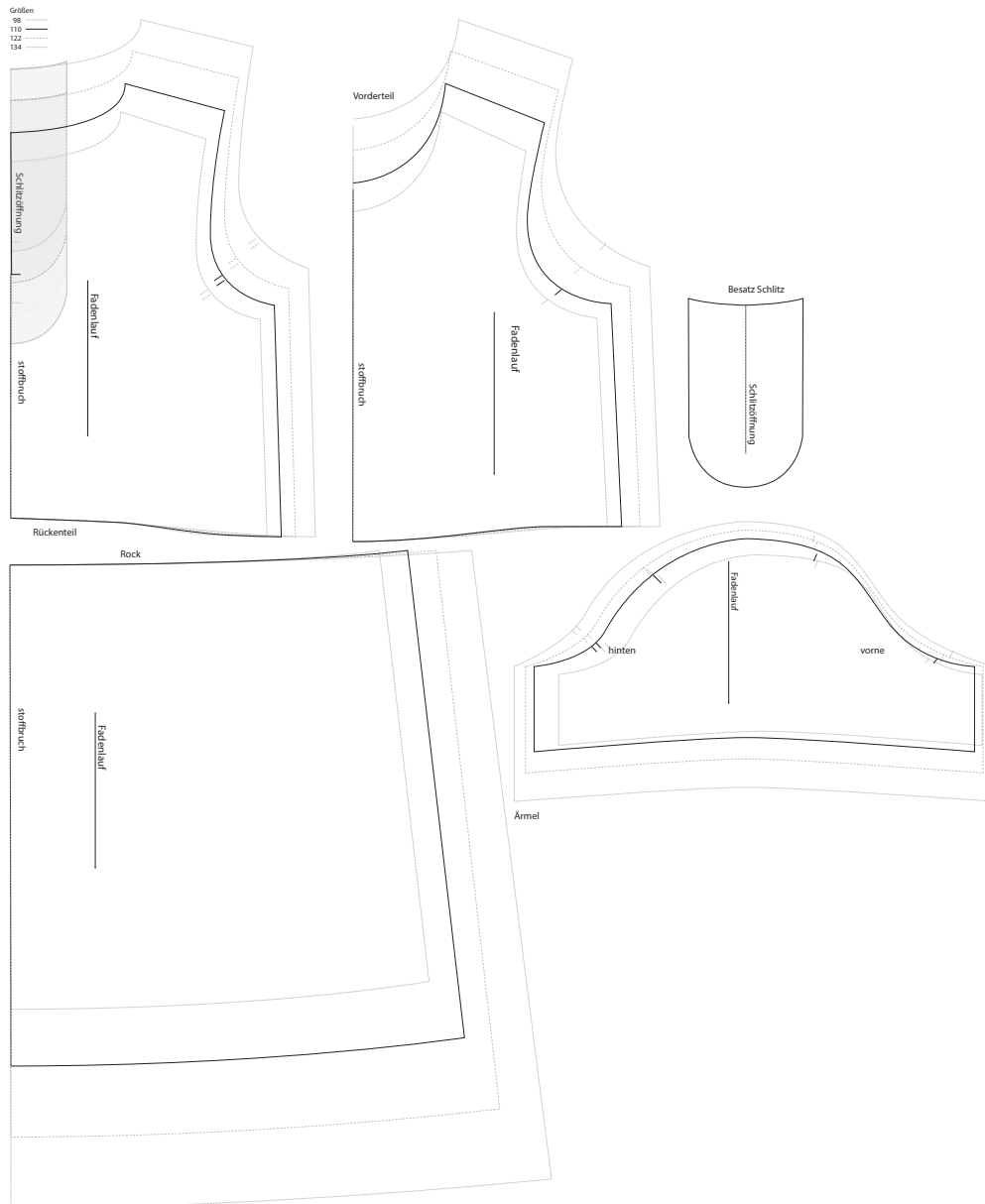


Drucken Sie die Schnittmusterseiten auf DIN A4 Papier aus. Achten Sie dabei darauf, dass das Druckergebnis in den Druckereinstellung nicht skaliert wird. Das Kontrollkästchen sollte genau 1 cm auf allen Seiten betragen.



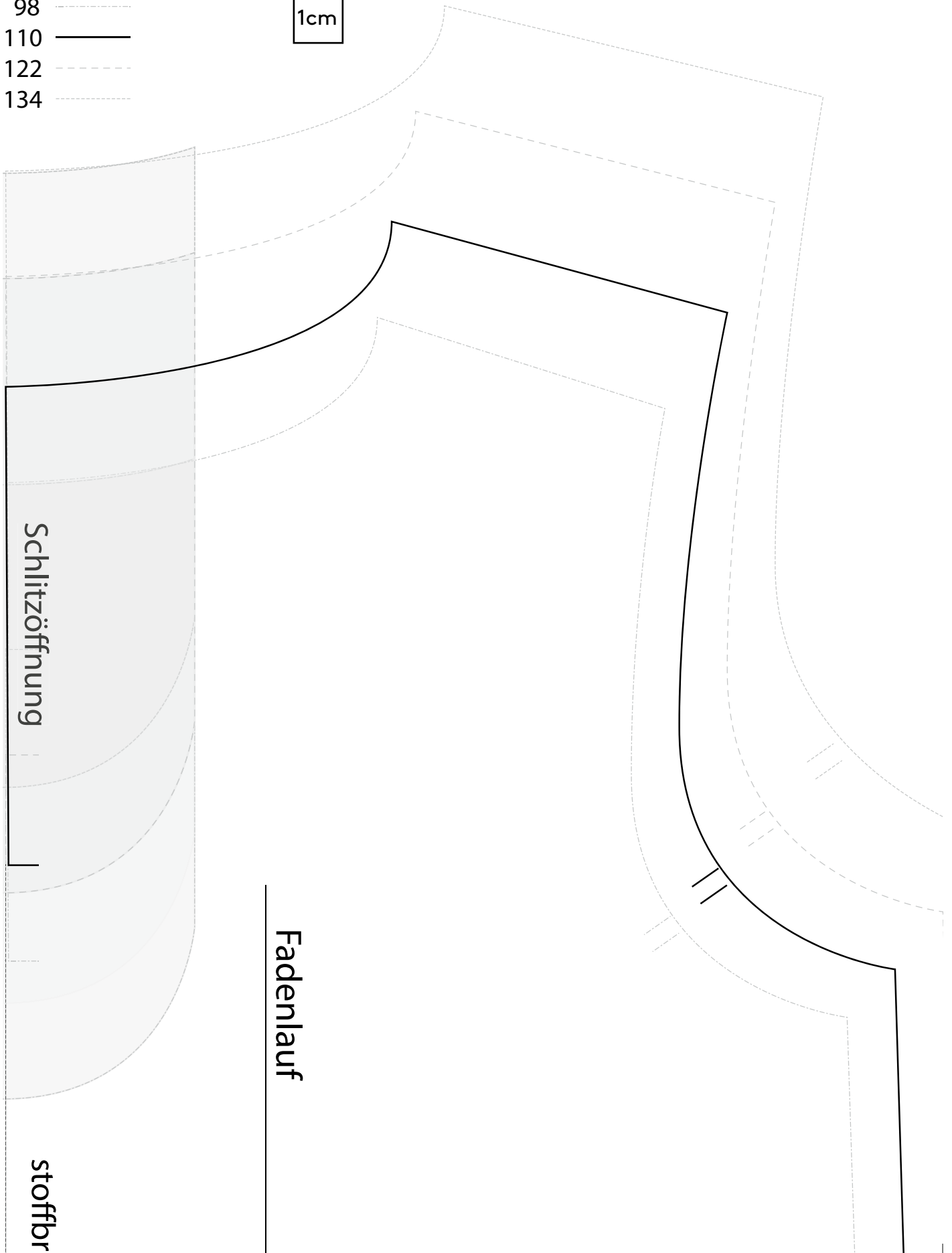


# Initiative<sup>e.V.</sup> Handarbeit

**Kinderleid Gundi**  
**Kollektion Kids**  
Größe 98 bis 134

## Größen

- 98 - - - - -
- 110 - - - - -
- 122 - - - - -
- 134 - - - - -



Schlitzöffnung

Fadenlauf

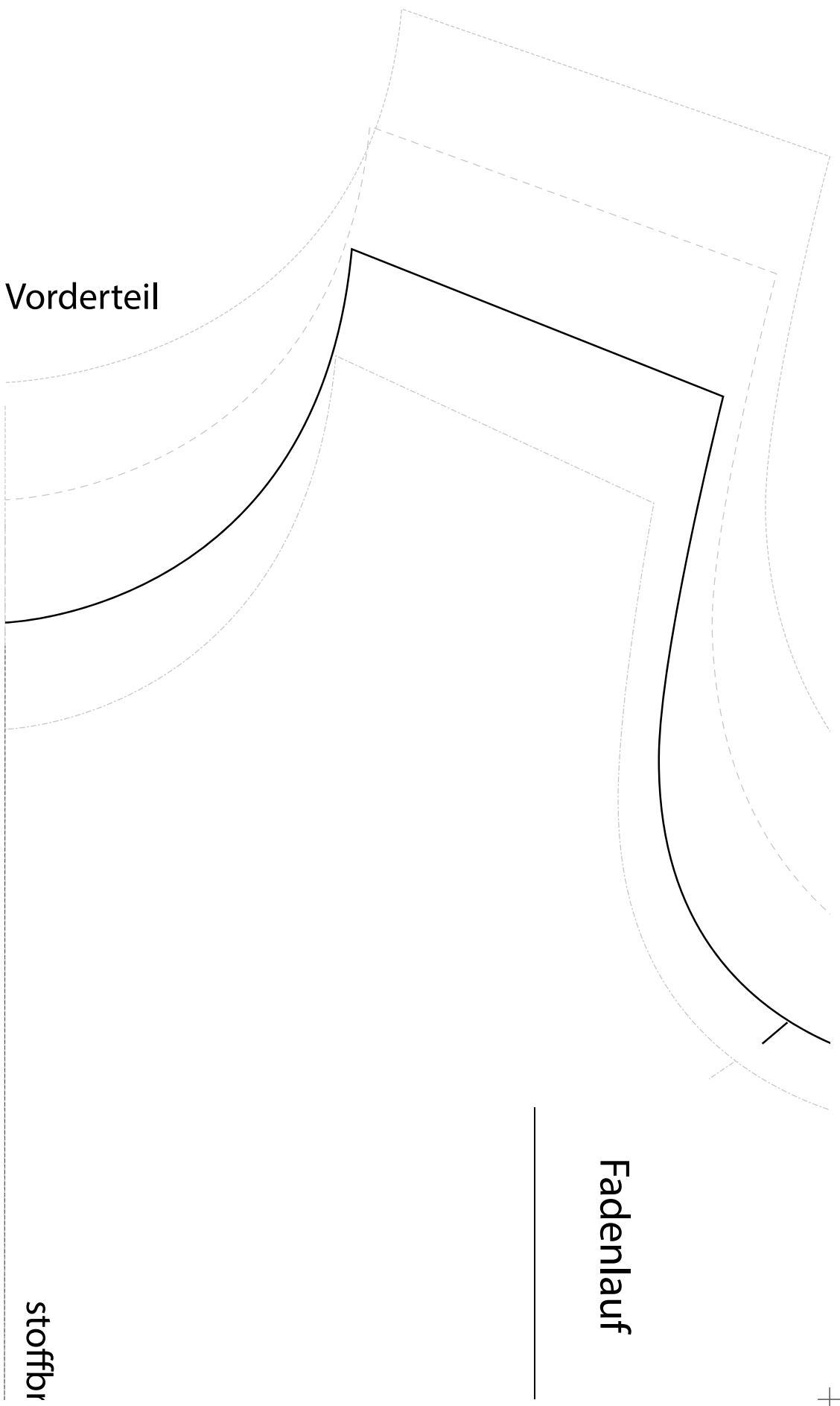
stoffbr

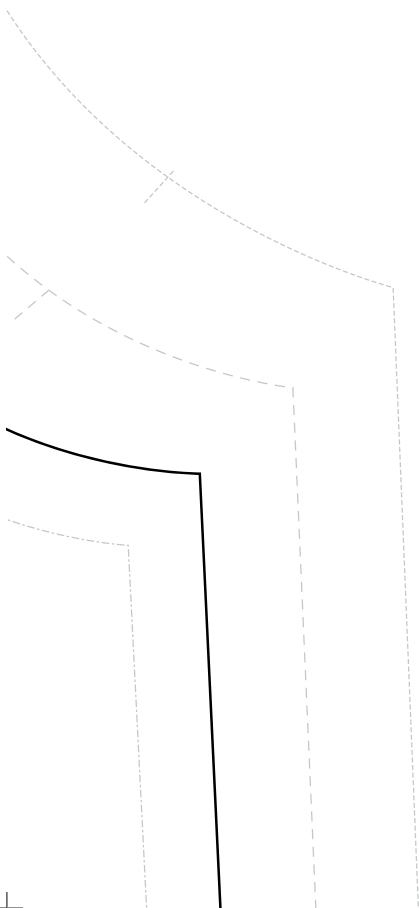


Vorderteil

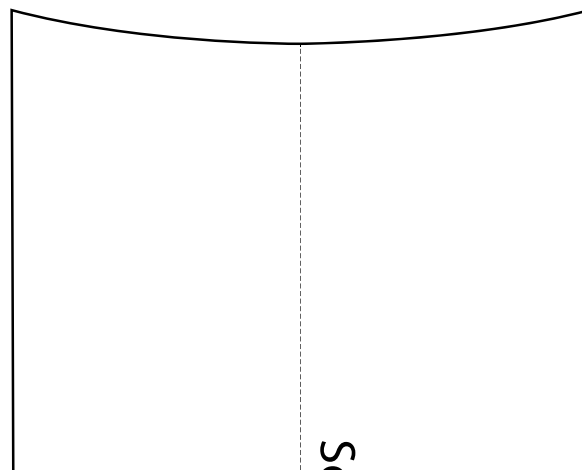
stoffbr

Fadenlauf





Besatz Schlitz



5





uch



Rückenteil

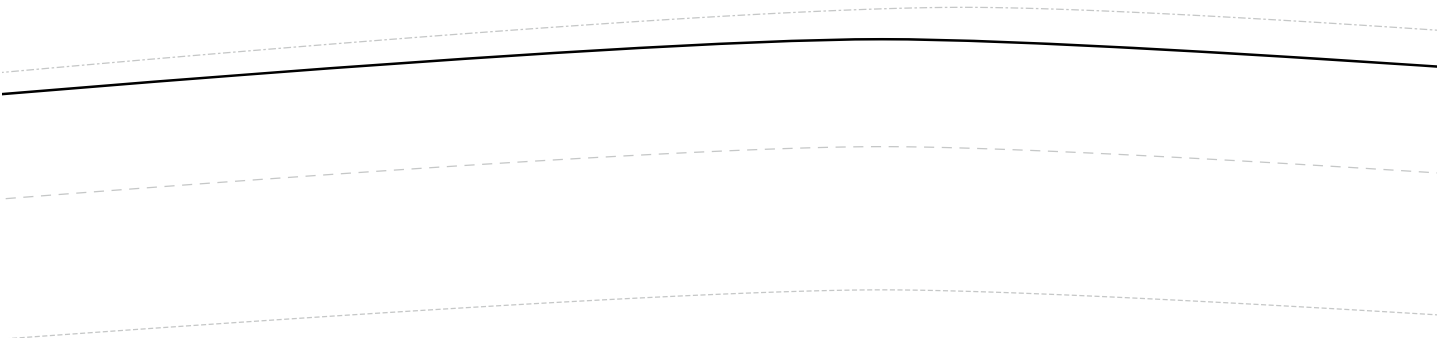
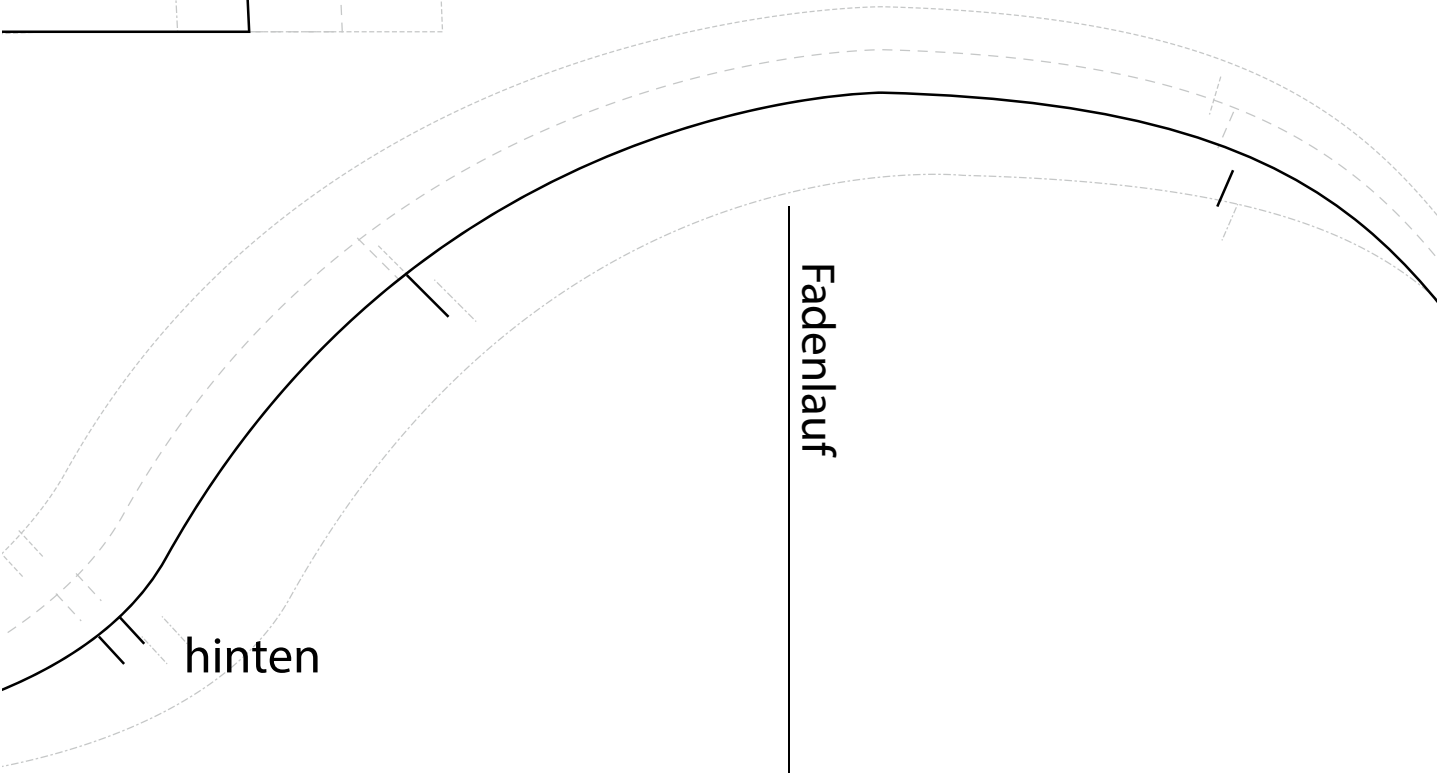
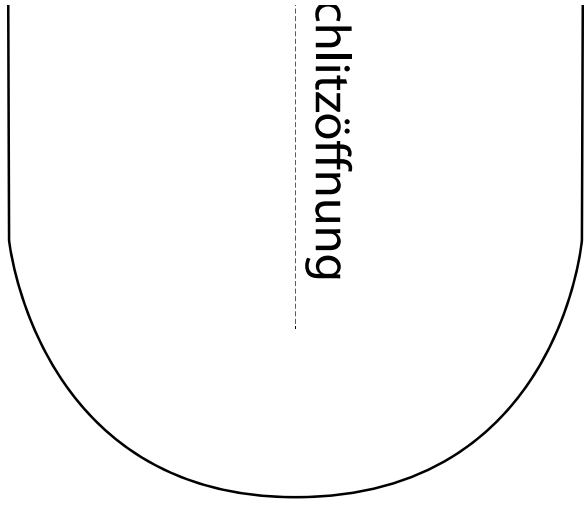
Rock

stoffbruch

Fadenlauf

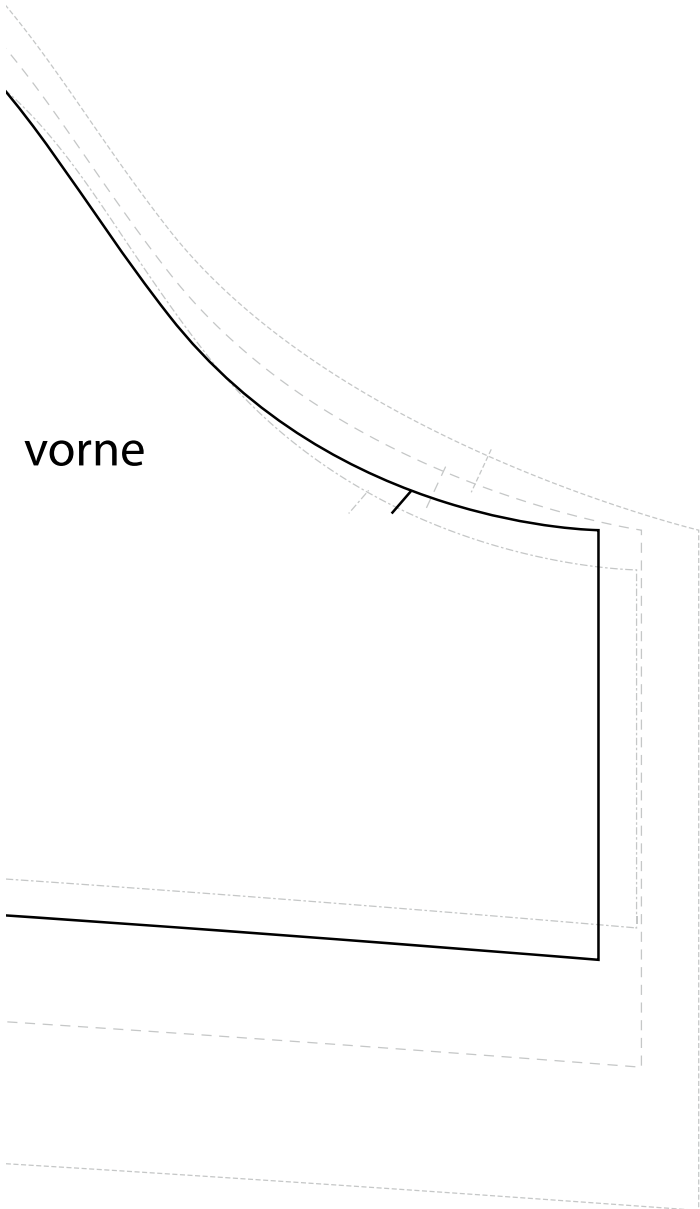
uch.







vorne





# Ärmel

