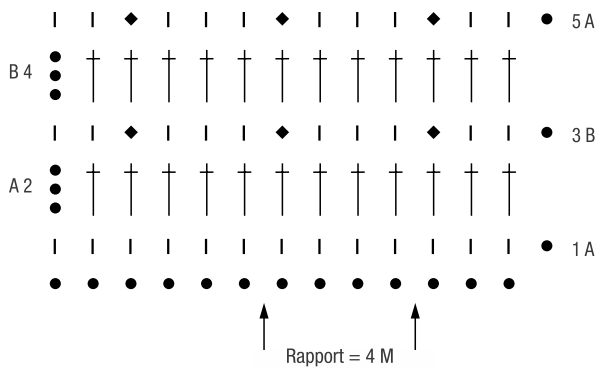


Häkelschrift



Zeichenerklärung:

- = 1 Luftm
- ┆ = 1 fe M
- ┆
┆ = 1 Stäbchen
- ◆ = 1 Reliefstäbchen von vorne (= 1 U auf die Nadel nehmen, um den Kopf der darunterliegenden fe M bzw. um die darunterliegende Relief-M einstechen, den Faden zur Schlinge holen, mit einem neuen U 1 mal 2 Schlingen abmaschen, 1 U auf die Nadel nehmen, um dieselbe M nochmals einstechen und den Faden zur Schlinge holen, dann mit einem neuen U alle auf der Nadel liegenden Schlingen zus. abmaschen.