

Kleid Midori
Schnittteil 8 RT
1 x zuschneiden

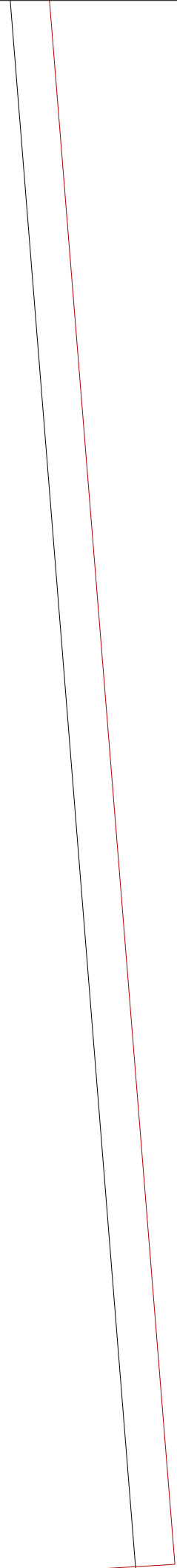
hintere Mitte/Fadenlauf

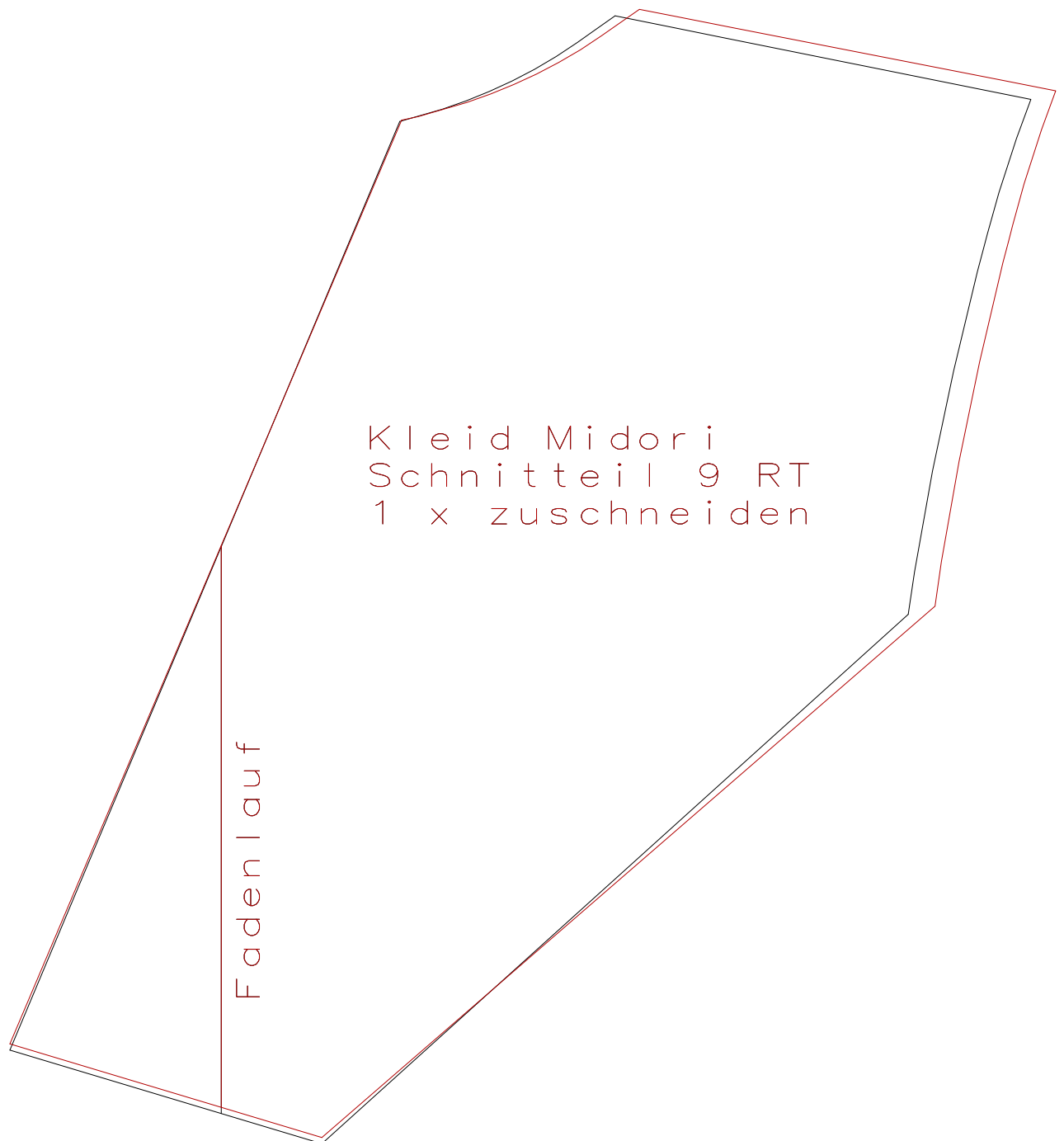


1 cm

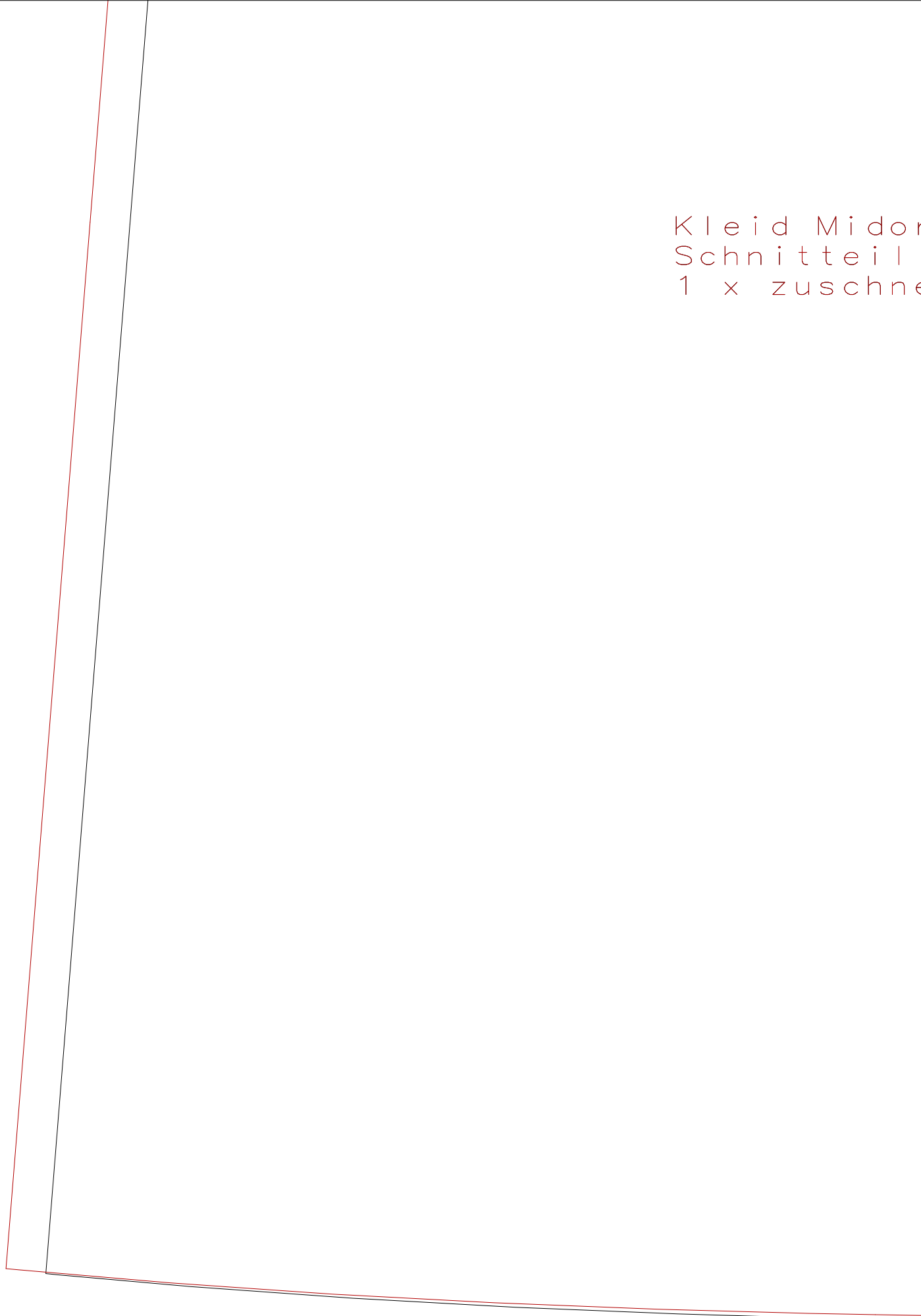
Kleid
Futter
1 x zu

Midori
Rückenteil
schneiden



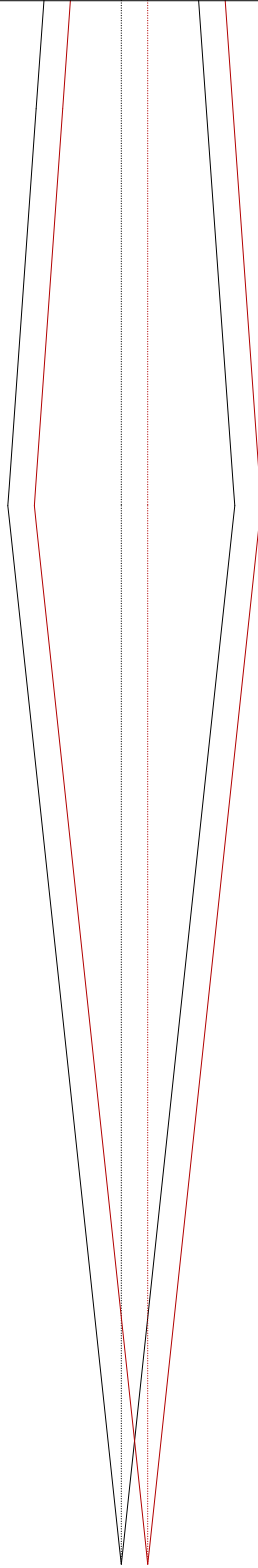


Kleid Midor
Schnitteil
1 x zuschne



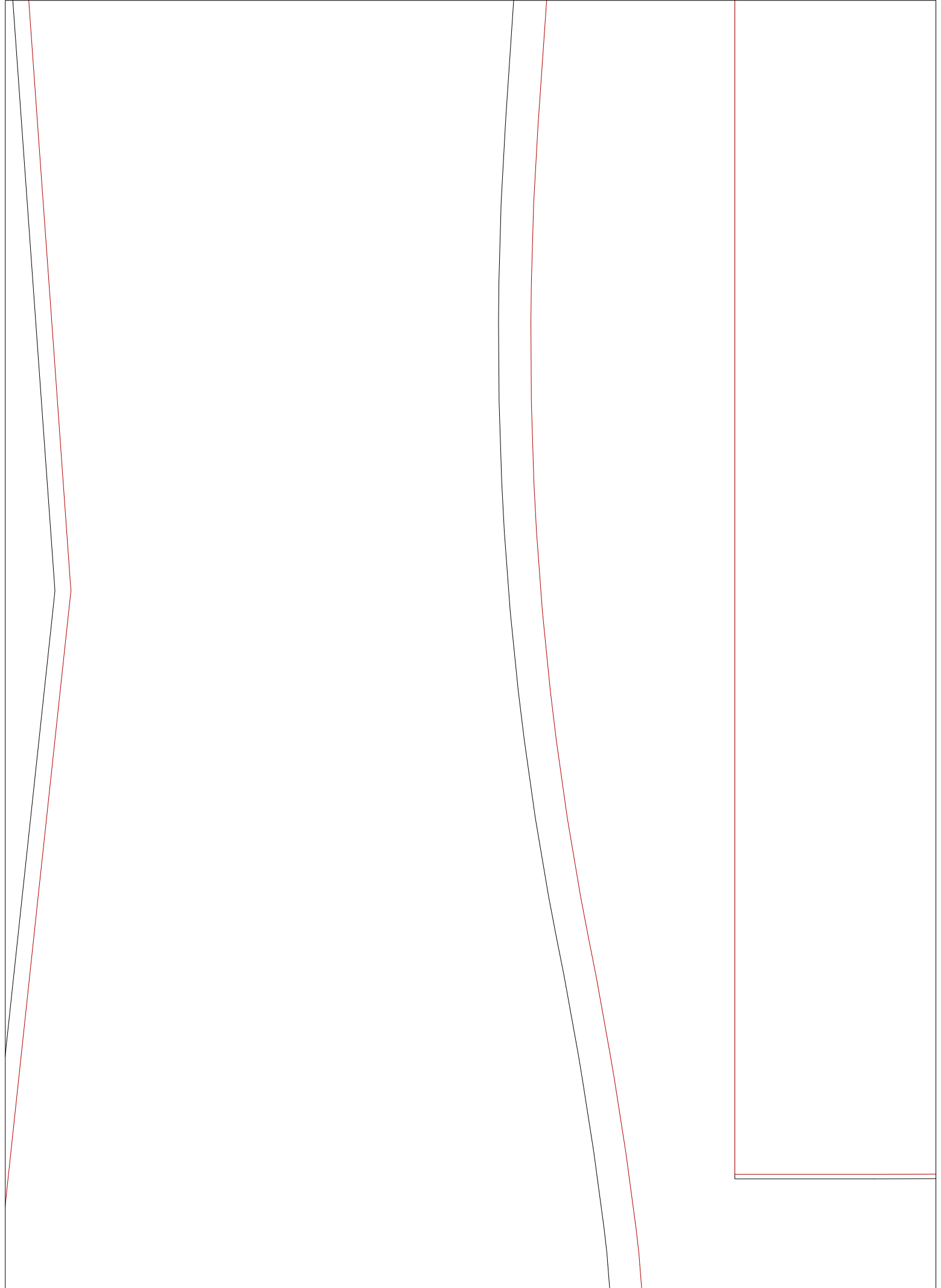
i
3
eiden

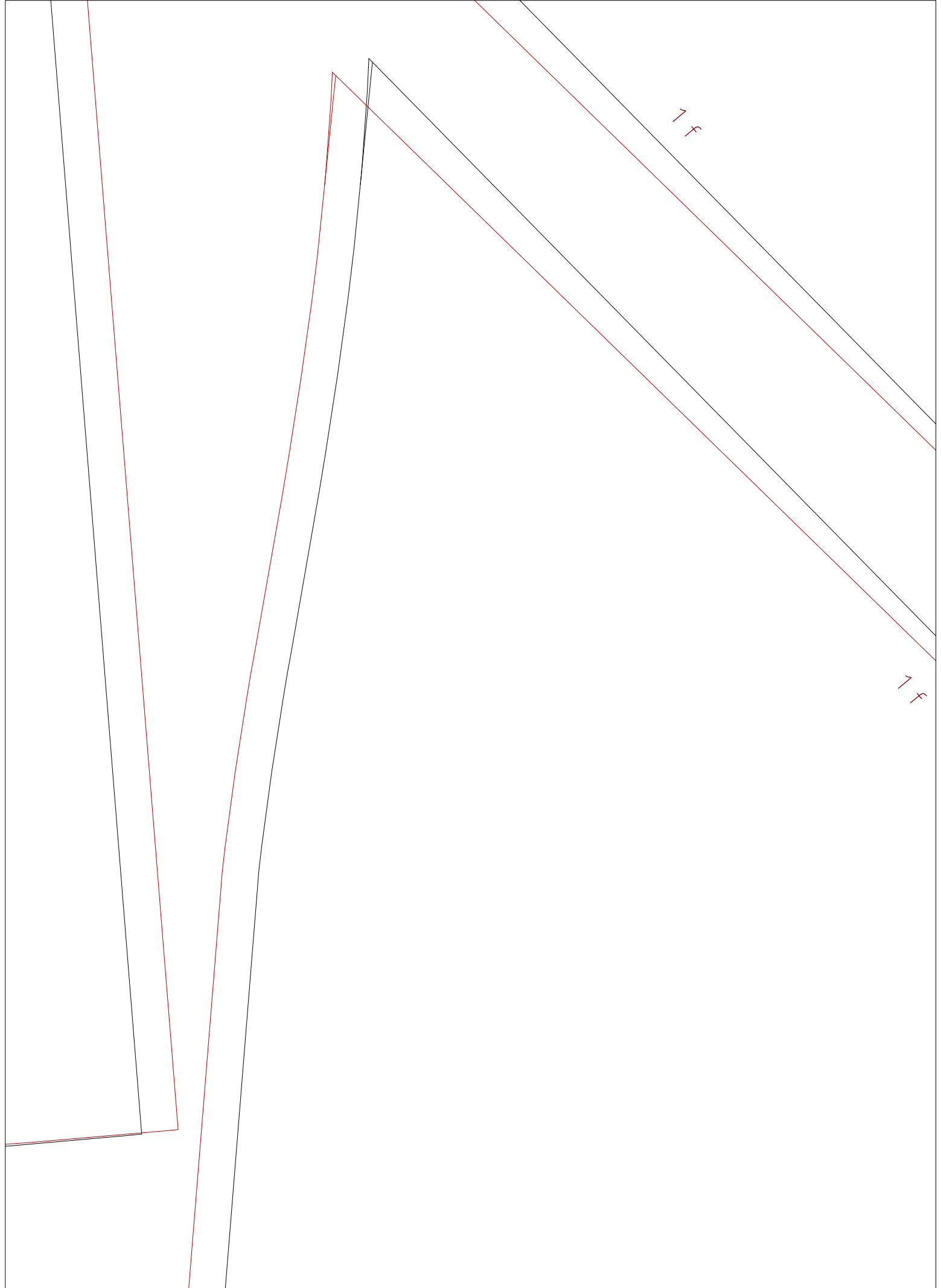
Fadenlauf

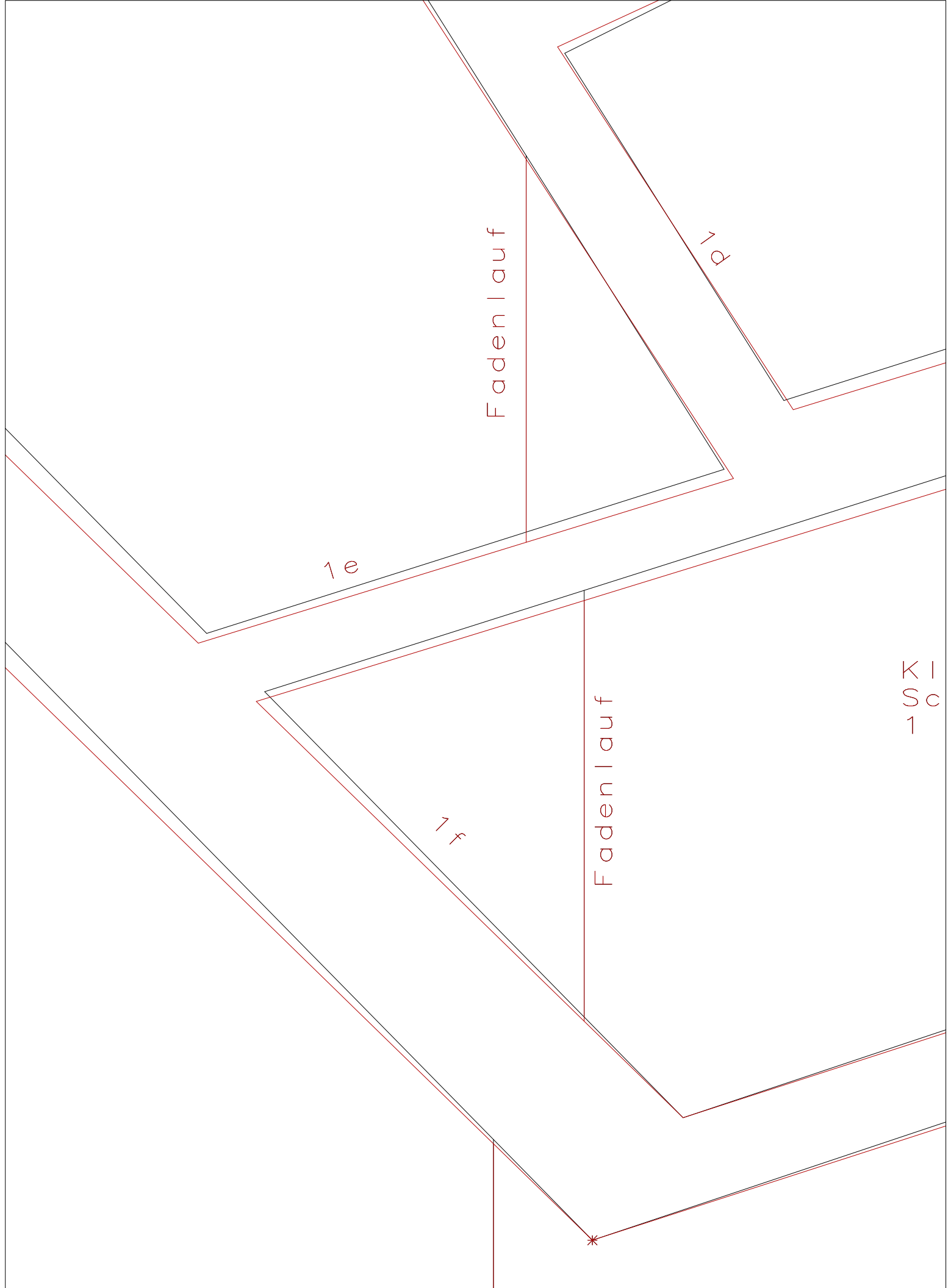


=

h i n t e r e M i t t e / F a d e n l a u f







Faden

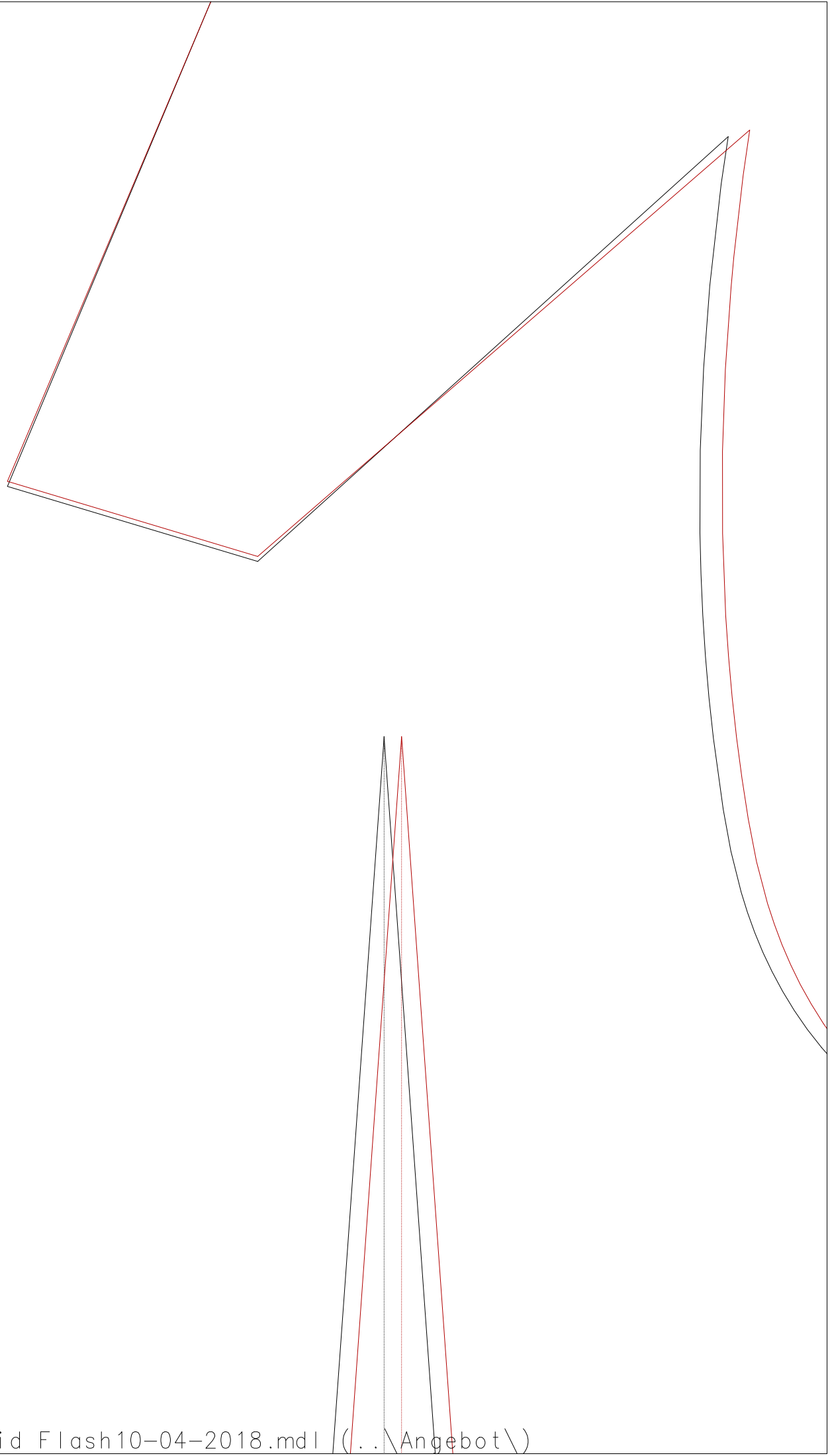
1e

1e

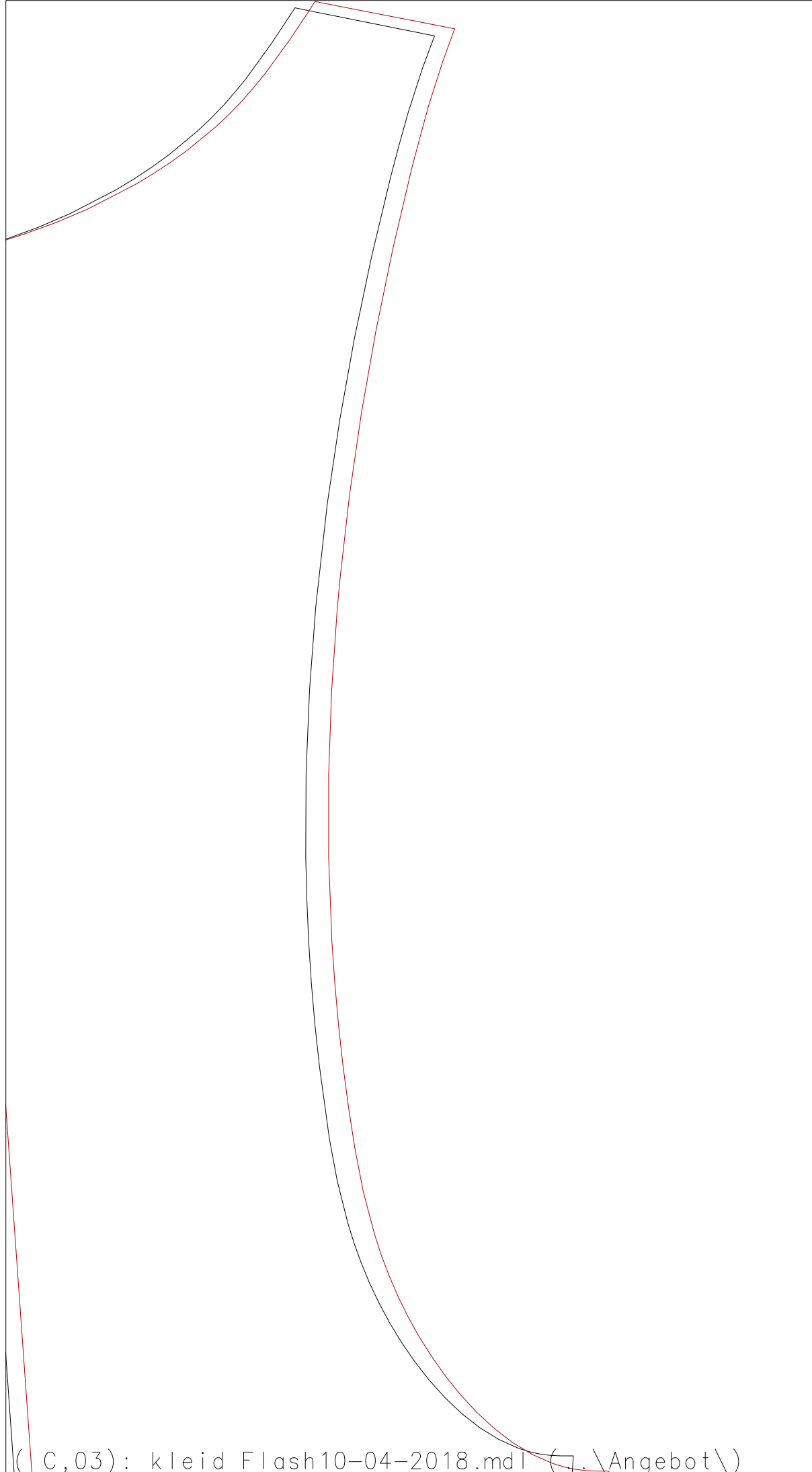
leid Midori
hnteil 7
x zuschneiden

1g

1g



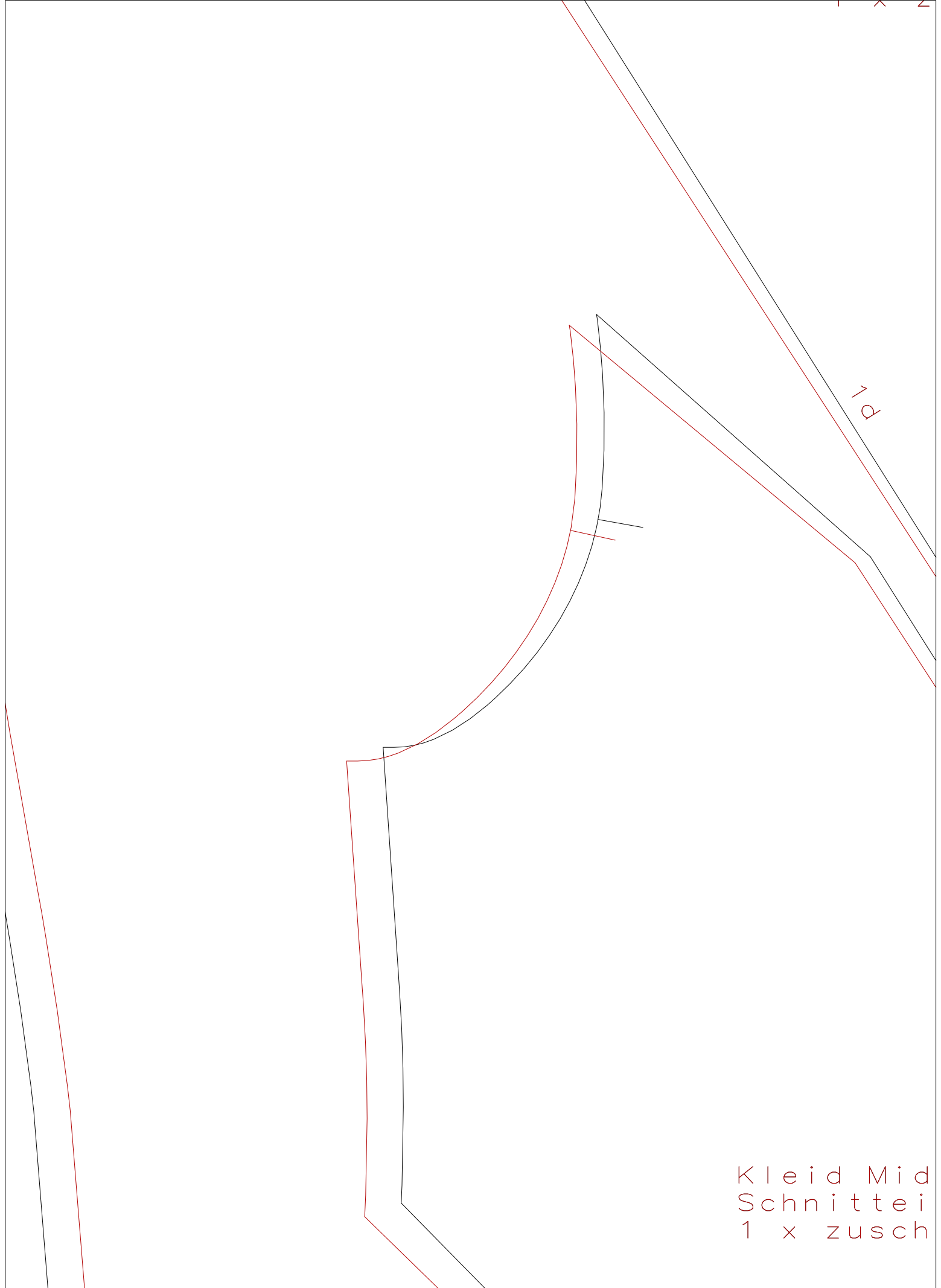
Beleg Ansatzkante



vordere Mitte/Fadenlauf/Br



Kleid Midori
Futter Vorderteil
1 x zuschneiden im Bruch



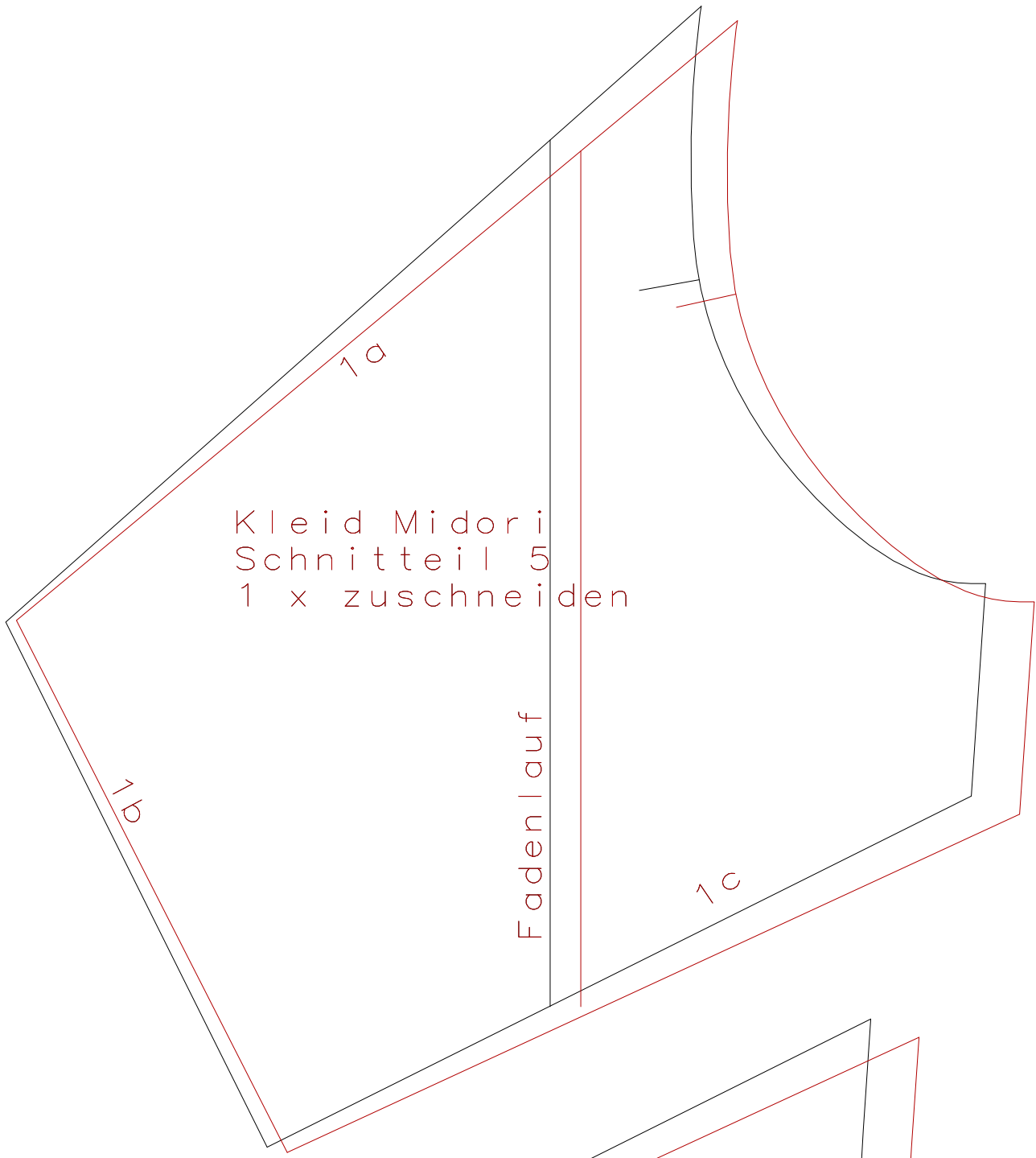
Kleid Mid
Schnittei
1 x zusch

ansicht nach

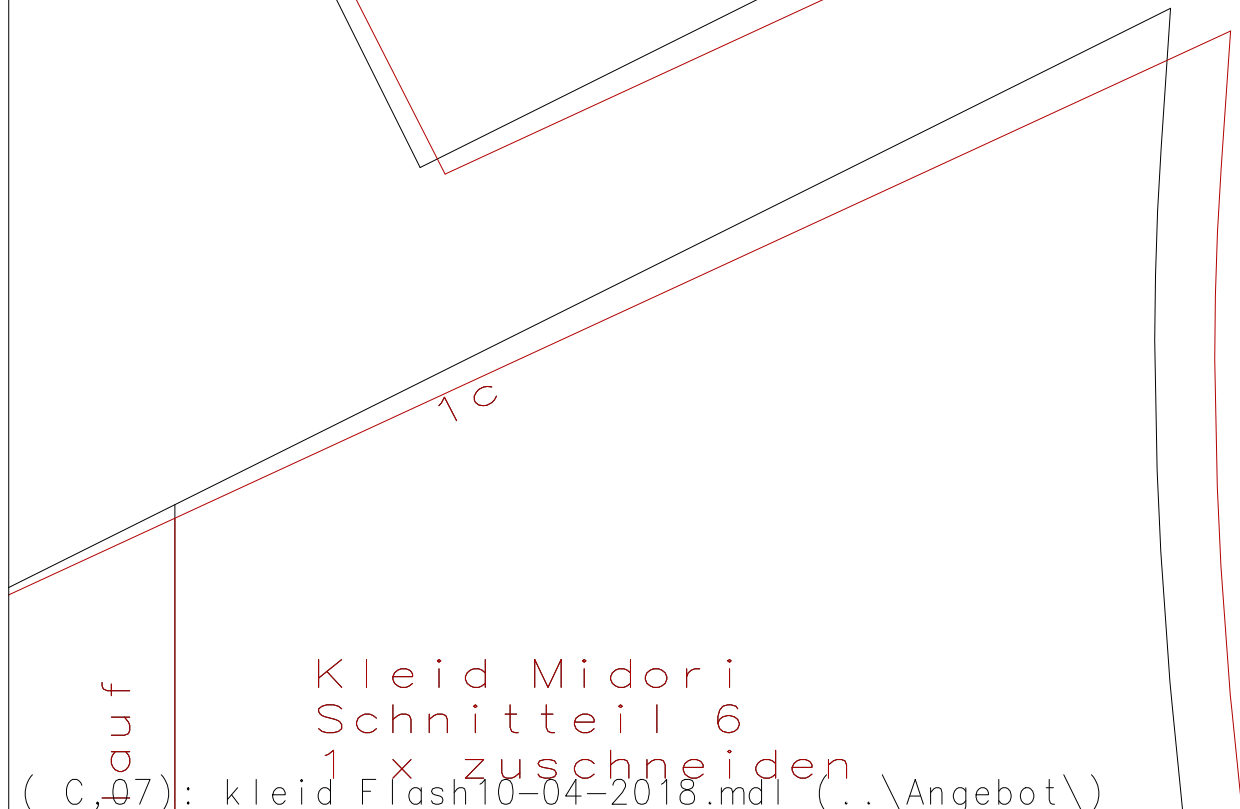
Fadenlauf

1 p

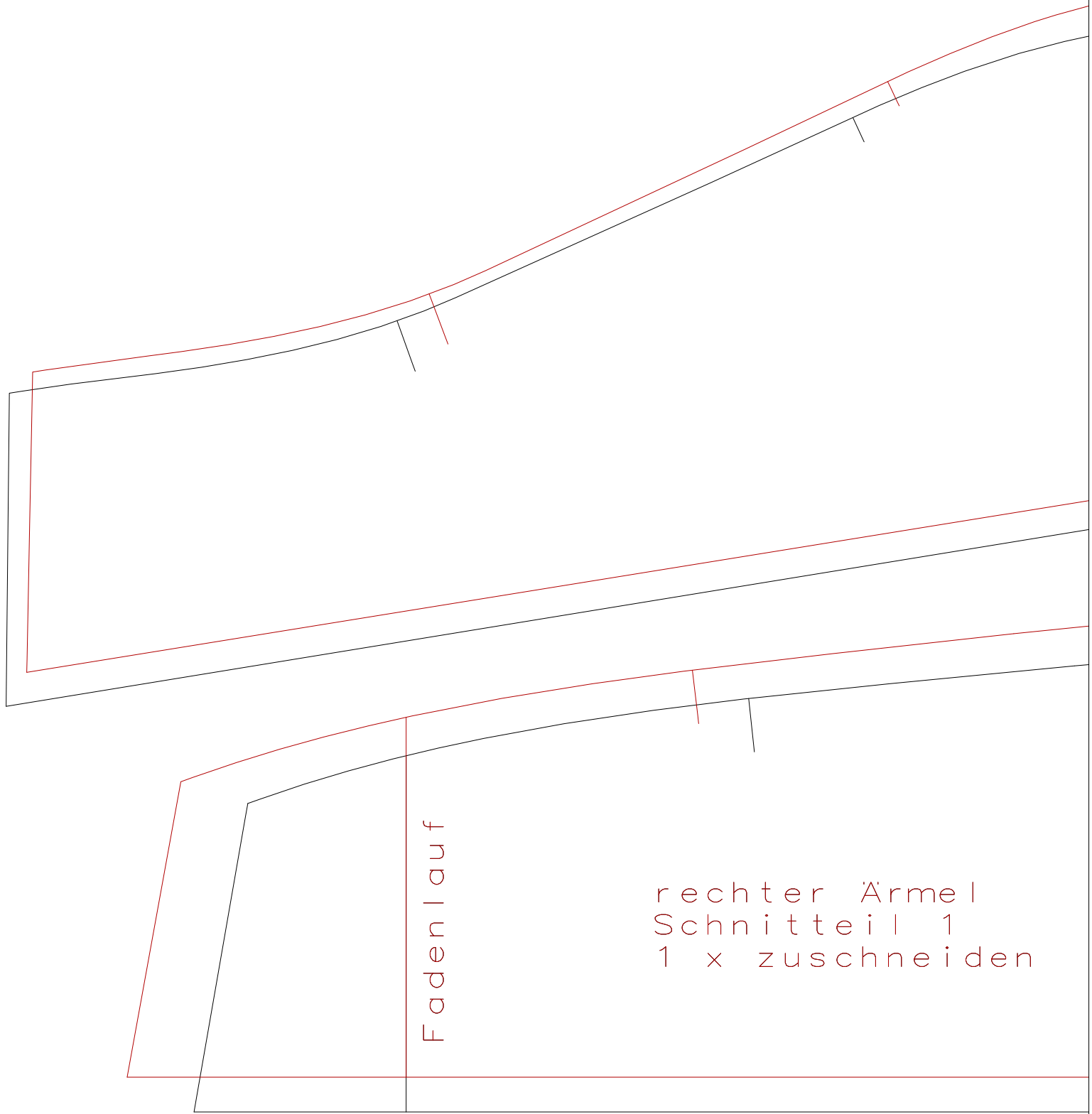
ori
l 2
neiden



Kleid Midori
Schnitteil 5
1 x zuschneiden

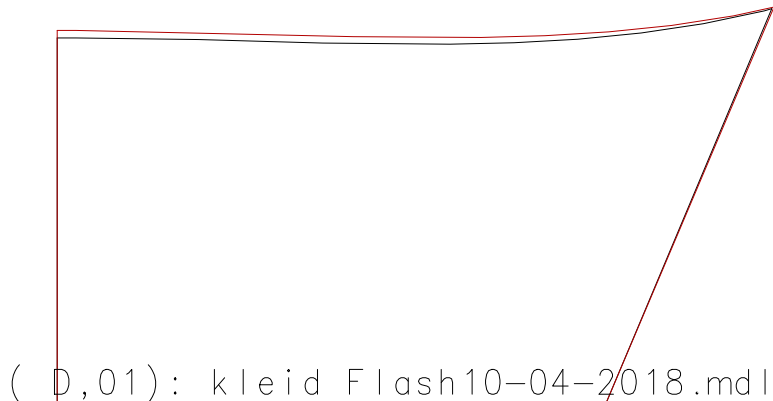


Kleid Midori
Schnitteil 6
1 x zuschneiden



Fadenlauf

rechter Ärmel
Schnittteil 1
1 x zuschneiden



Fadenlauf

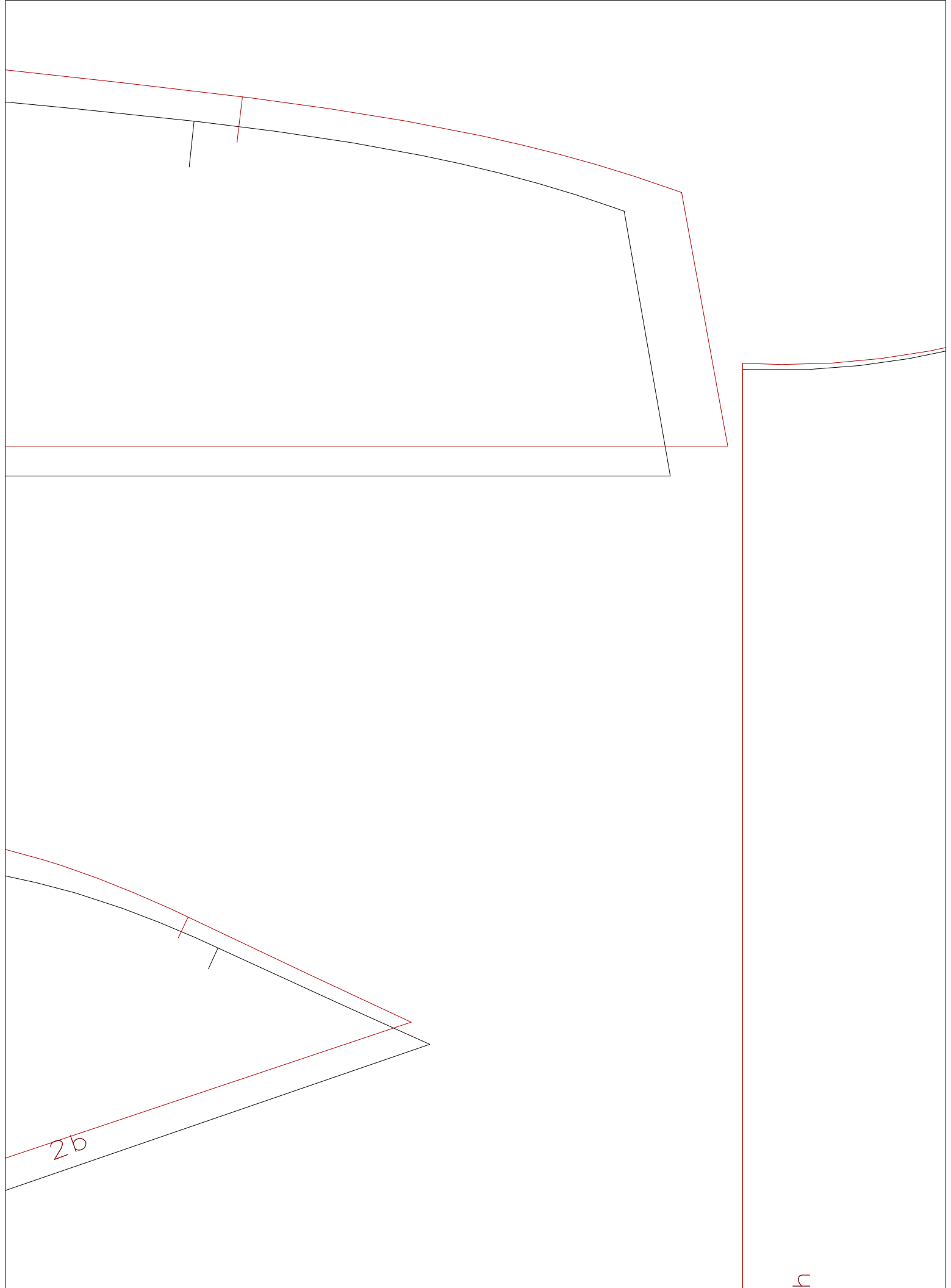
Kleid Midori
Ärmel/ Futterärmel
3 x zuschneiden

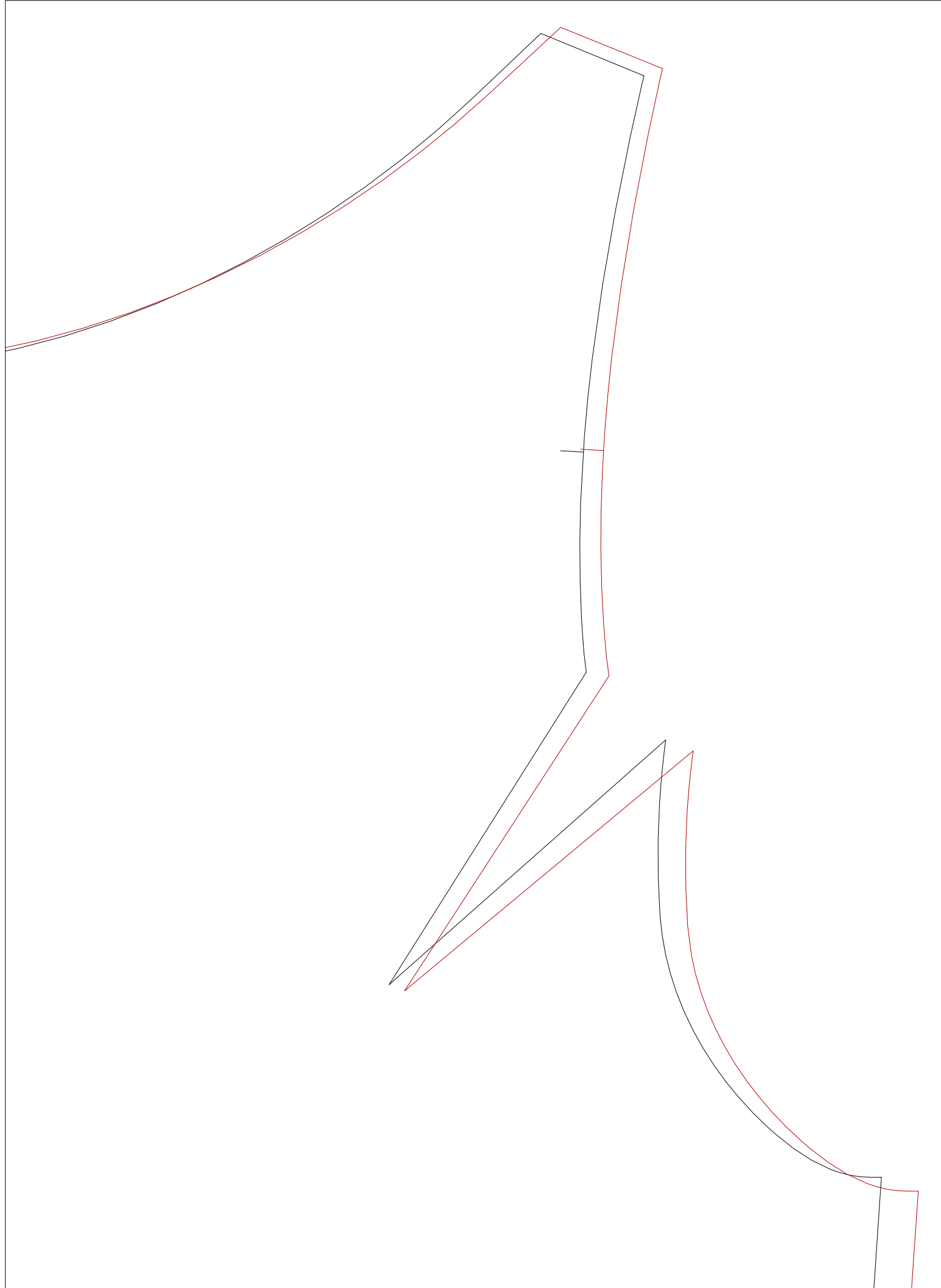
2a

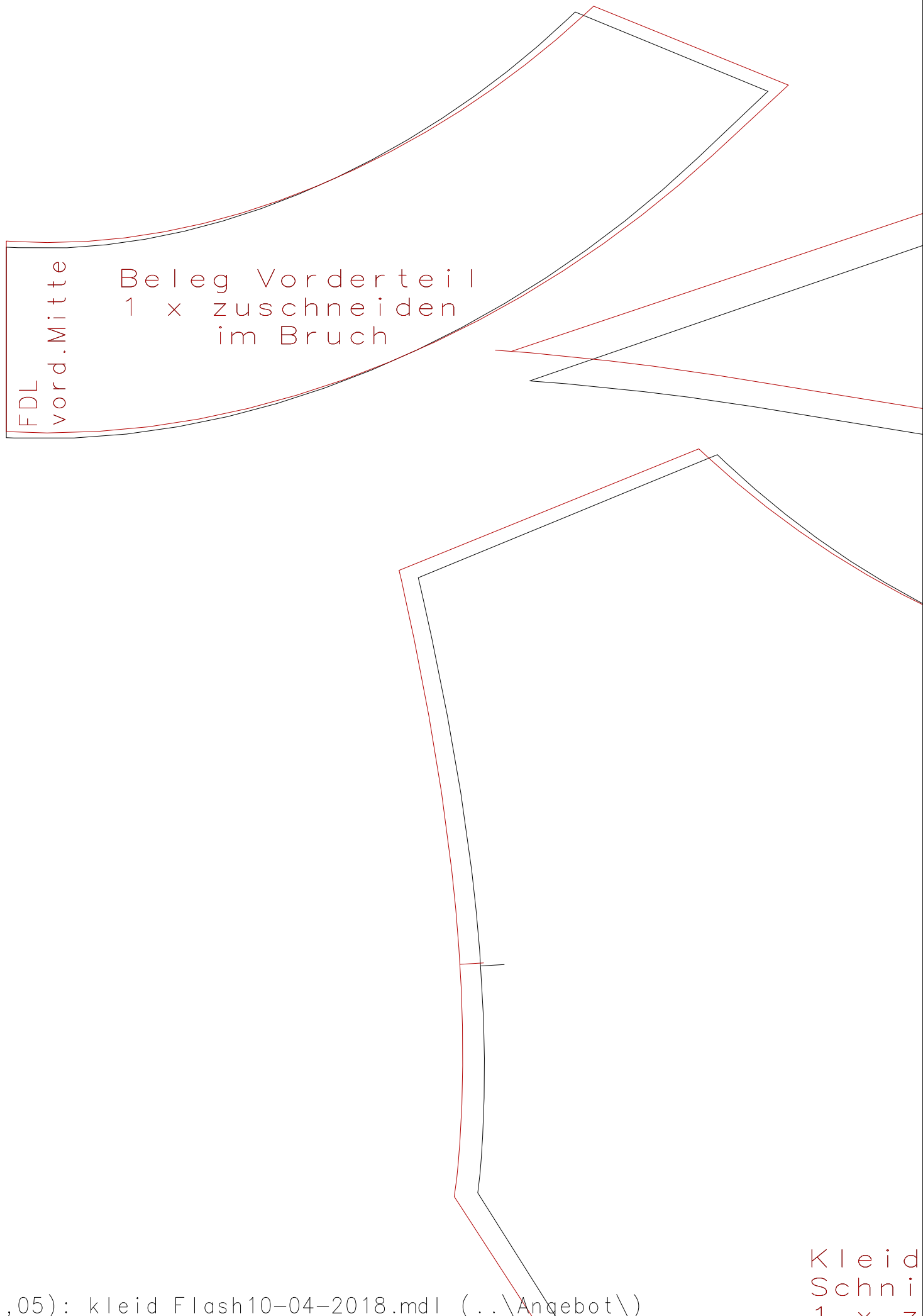
2a

Fadenlauf

rechter Ärmel
Schnittteil 2
1 x zuschneiden



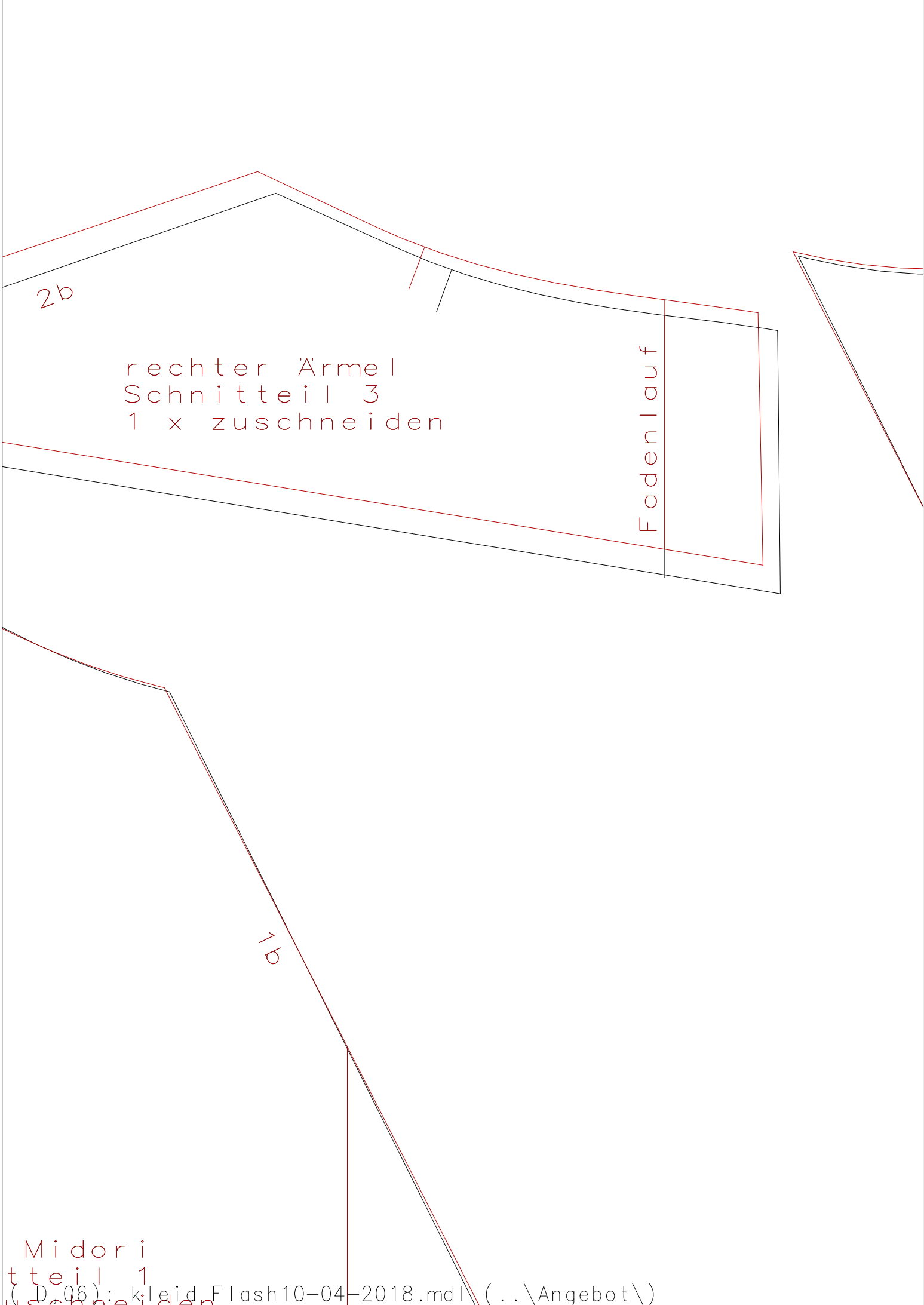




FDL
vord.Mitte

Beleg Vorderteil
1 x zuschneiden
im Bruch

Kleid
Schni
1 x z

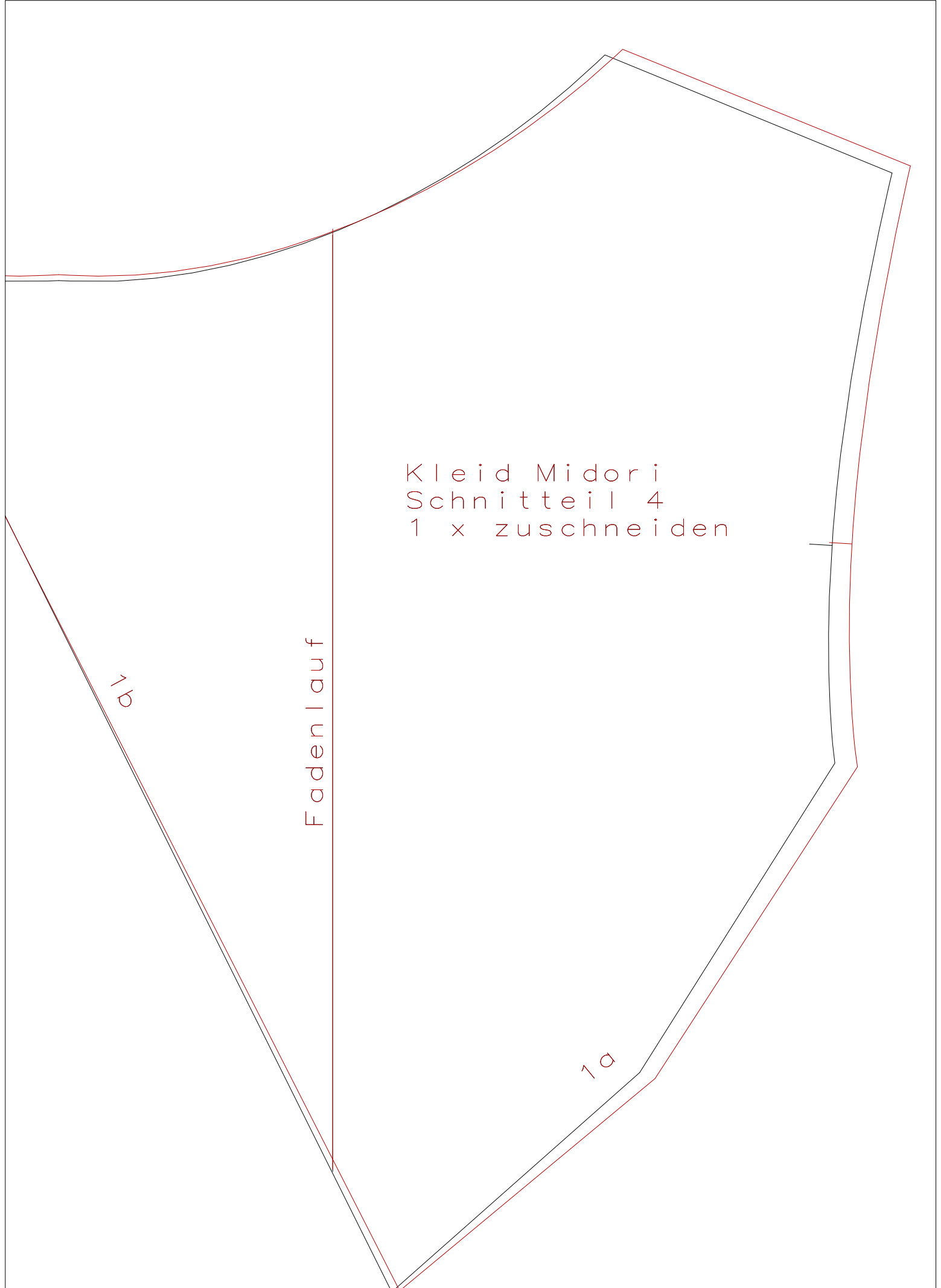


2b

rechter Ärmel
Schnittteil 3
1 x zuschneiden

Fadenlauf

1b



Kleid Midori
Schnittteil 4
1 x zuschneiden

Fadenlauf

1b

1a