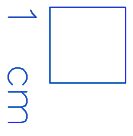
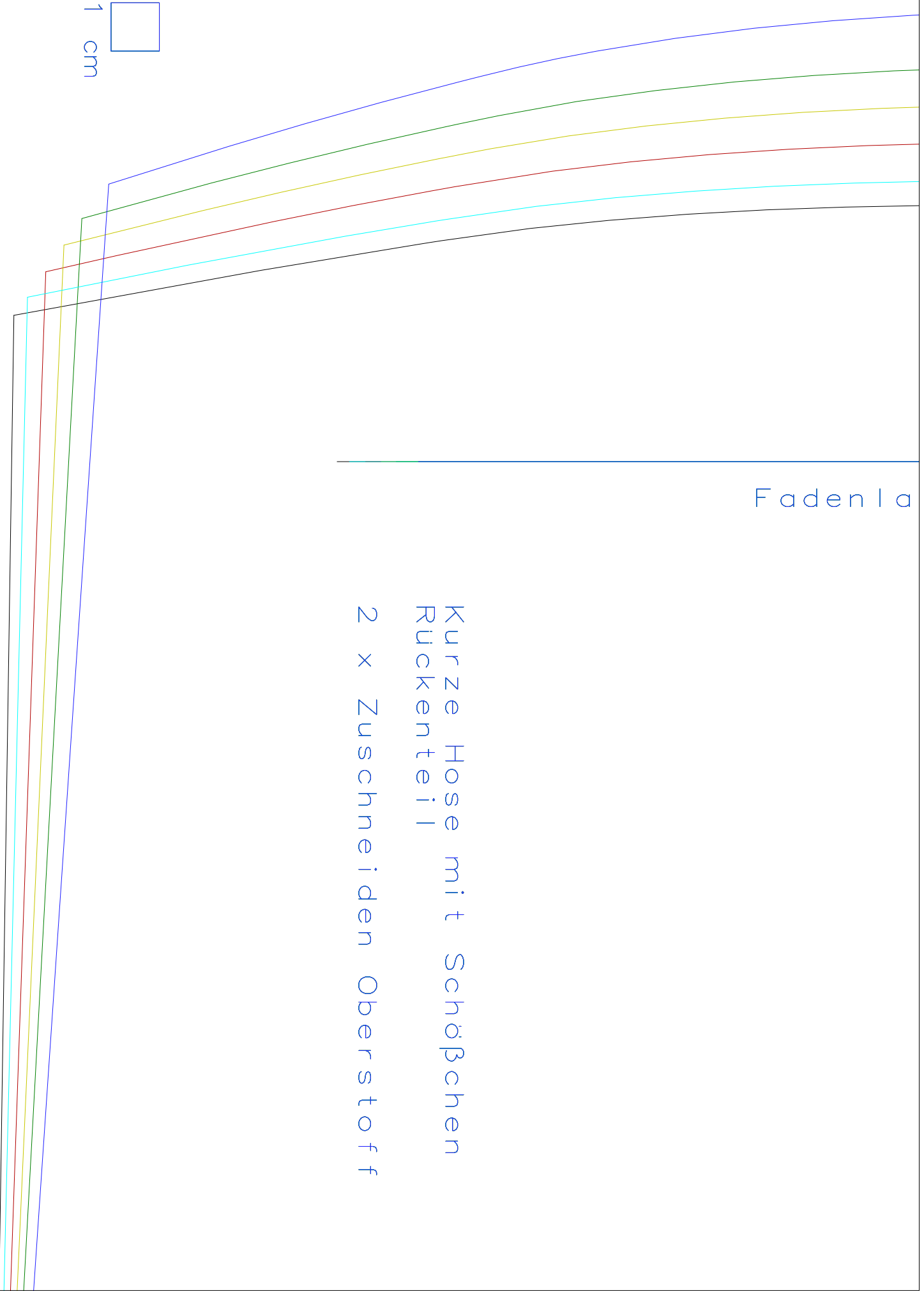


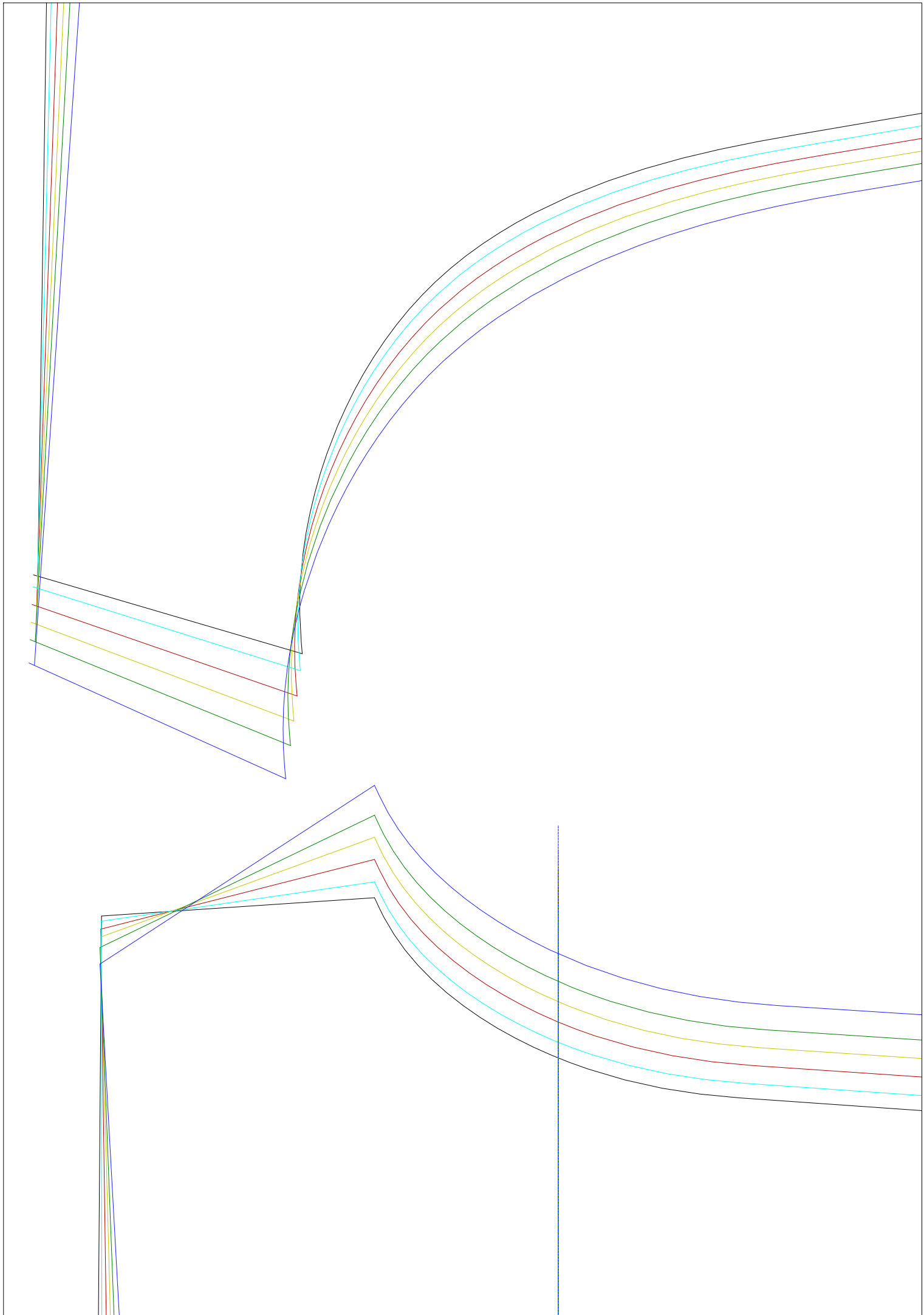
Fadenla

Kurze Hose mit Schößchen
Rücken teil
2 x Zuschneiden Oberstoff

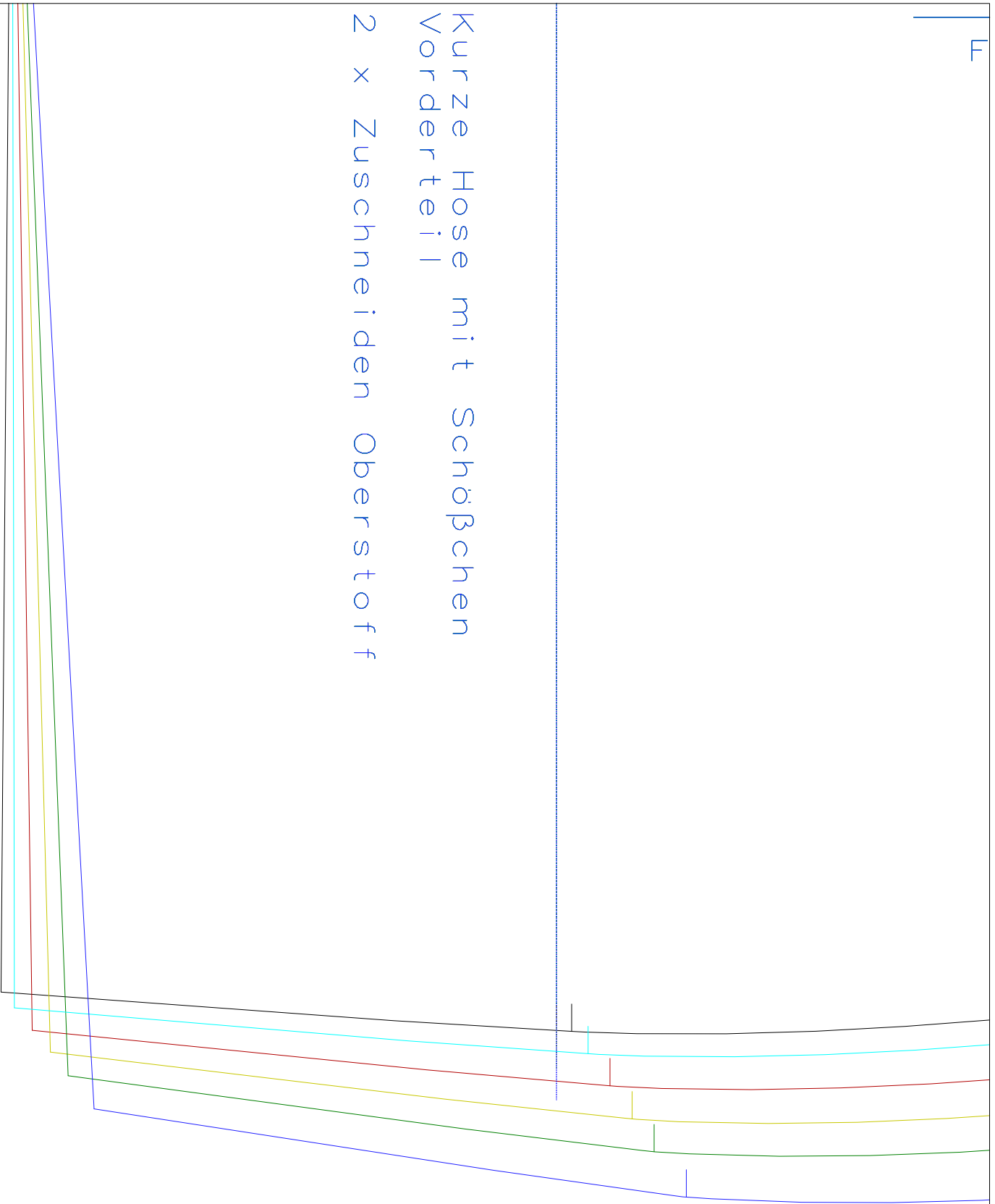


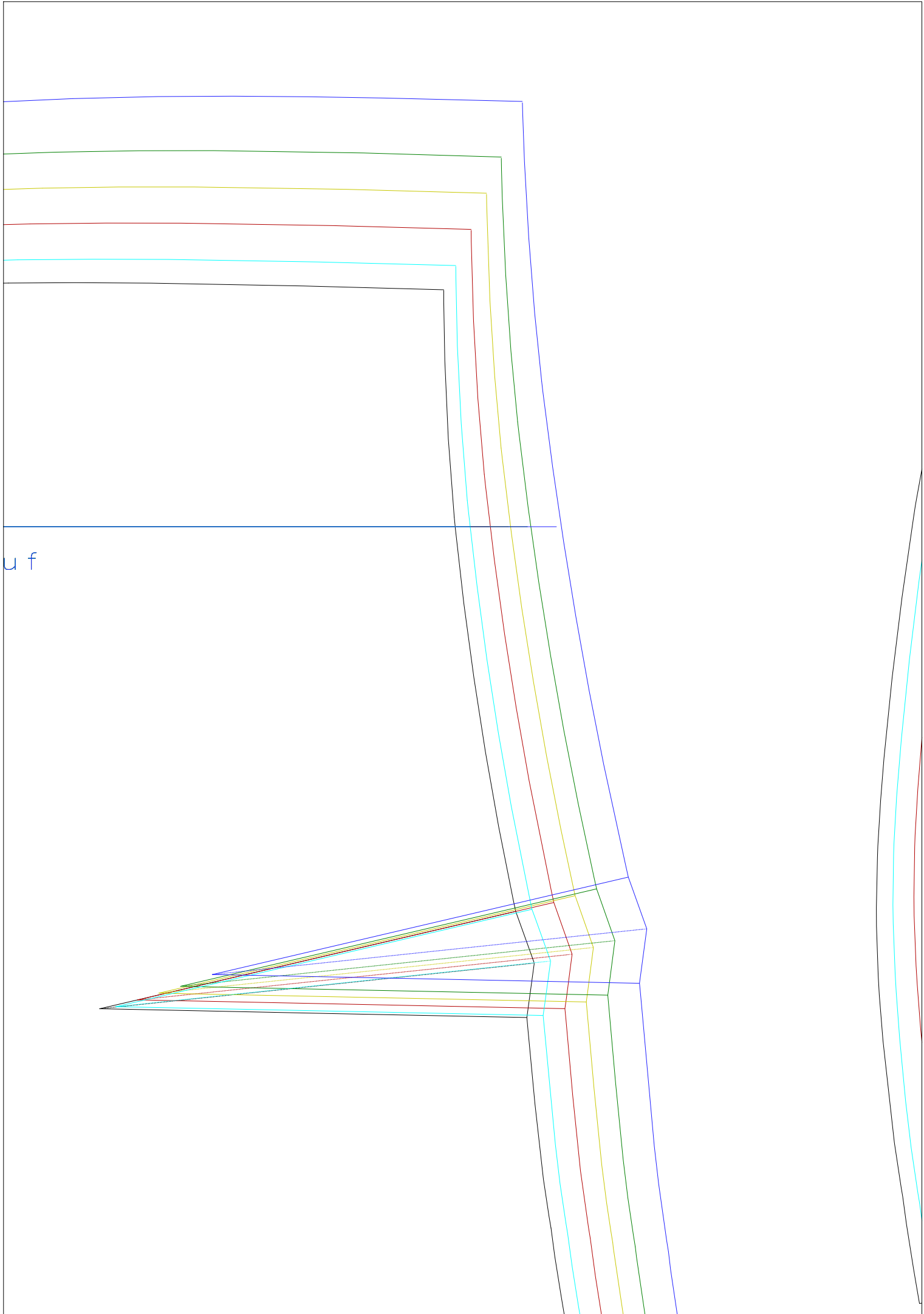
1 cm

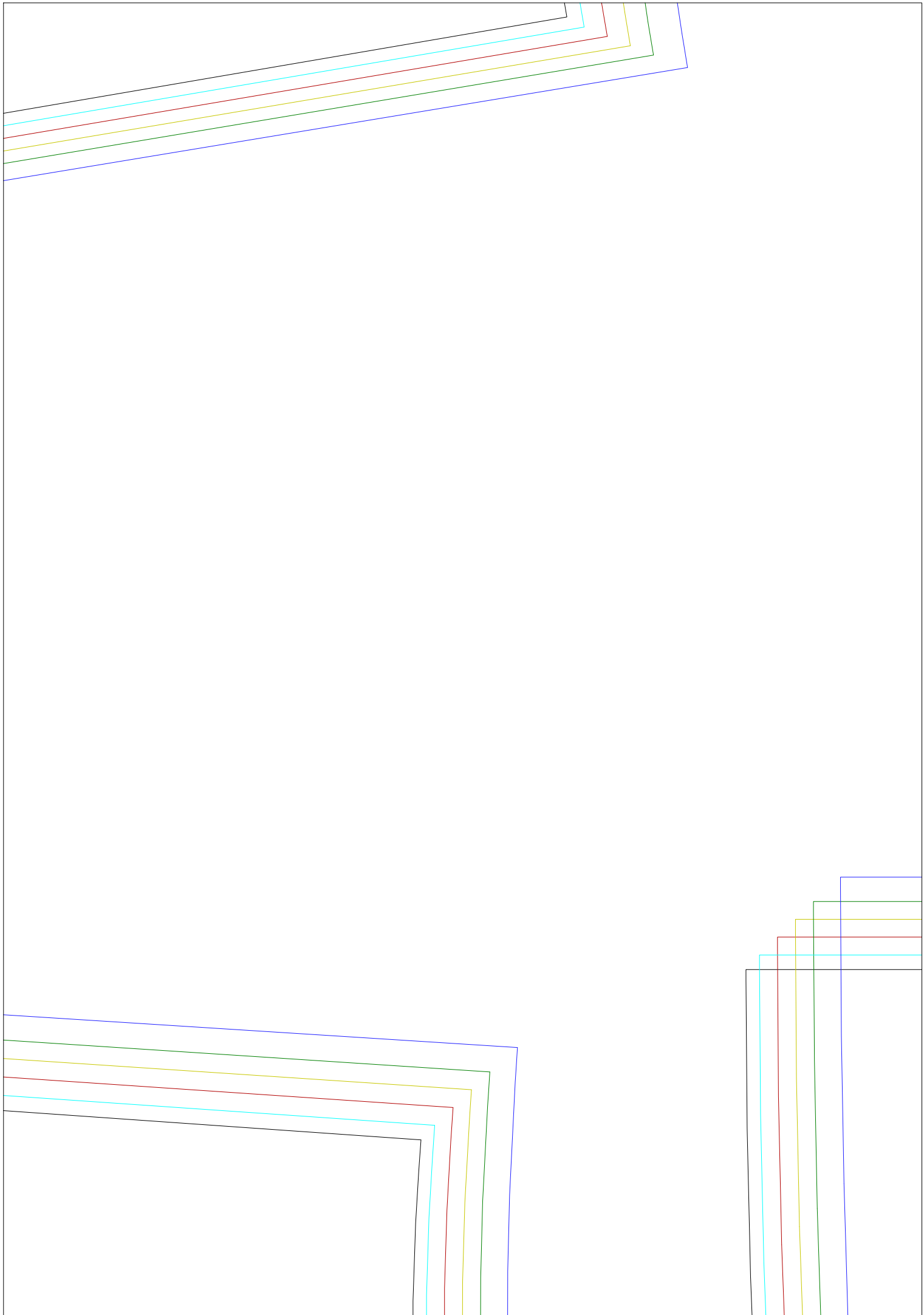




Kurze Hose mit Schößchen
Vorderteil
2 x Zuschneiden Oberstoff

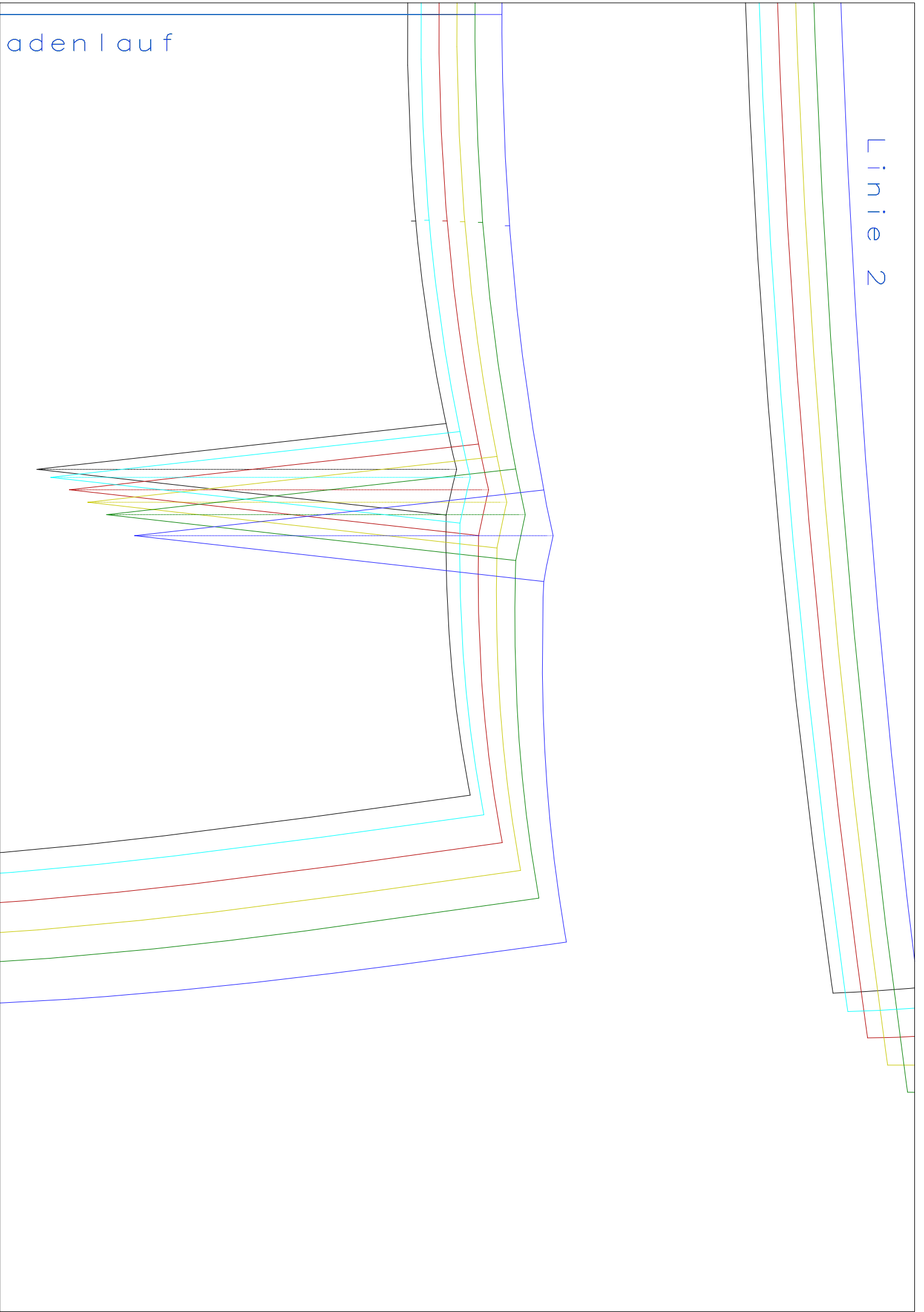






adenlauf

Linie 2



Bruch/Fadenlauf

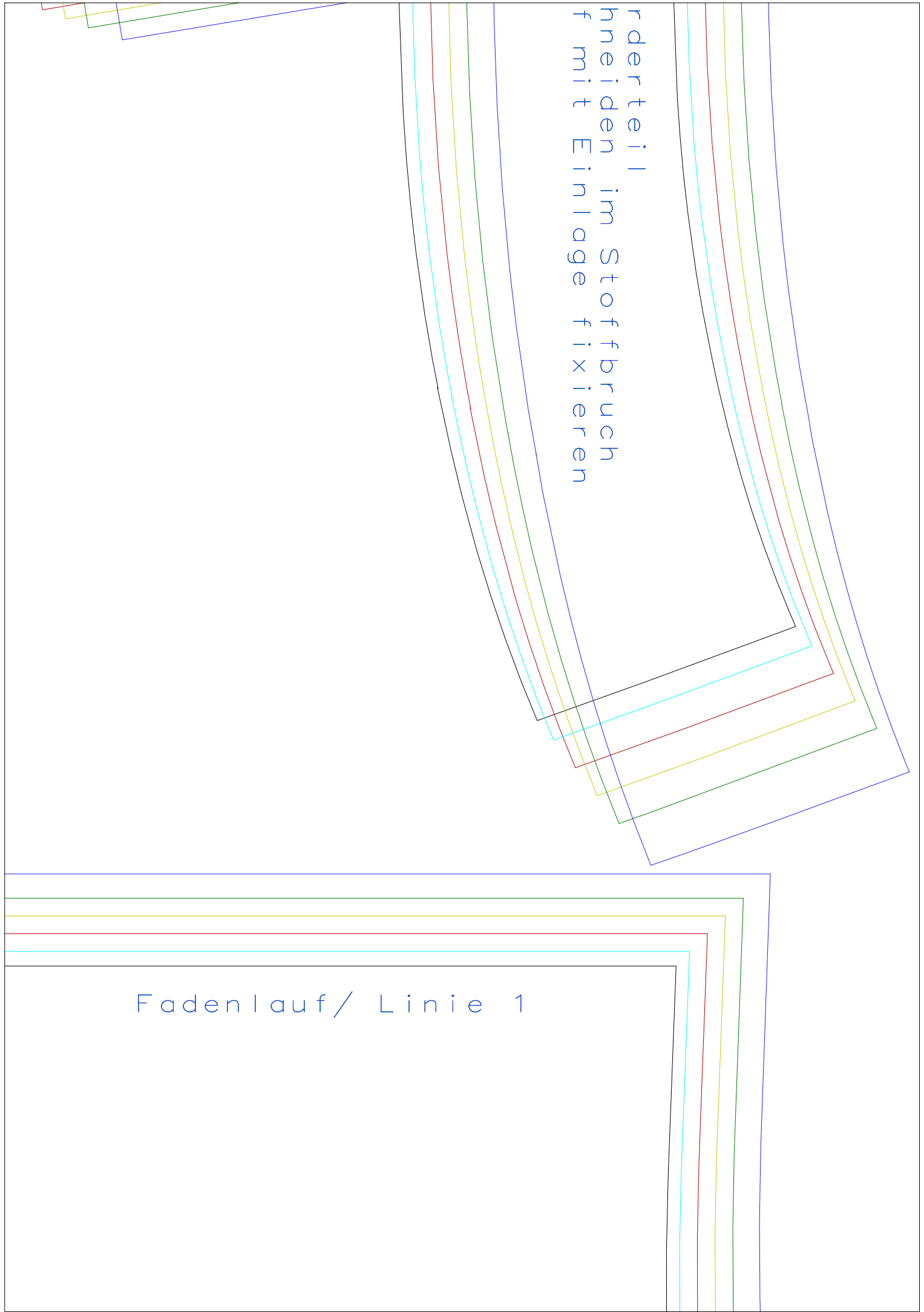
Beleg Rückenteil |
1 x zuschneiden im Stoffbruch

Bruch/Fadenlauf

Beleg Vo
1 x zusc
Oberstof

Orderteil im Stoffbruch
hneiden mit Einlage fixieren

Fadenlauf/ Linie 1



Schöpfchen
2 x zuschneiden

