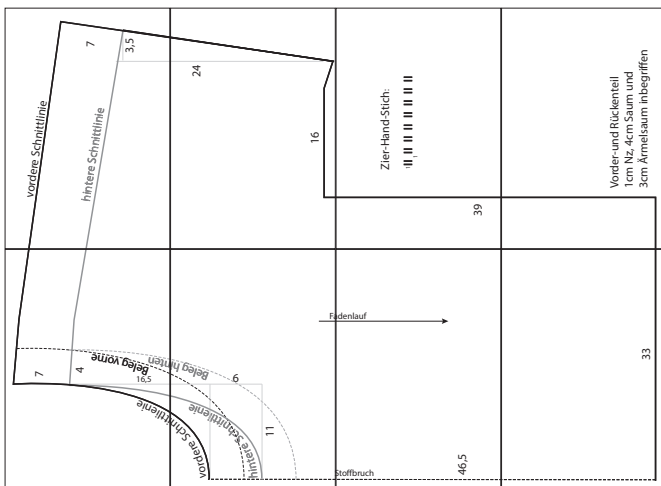


Drucken Sie die Schnittmusterseiten auf DIN A4 Papier aus. Achten Sie dabei darauf, dass das Druckergebnis in den Druckereinstellung nicht skaliert wird. Das Kontrollkästchen sollte genau 1 cm auf allen Seiten betragen.

Schneiden Sie jeweils an einer langen Seite eine Schnittkante ab und kleben die Seiten gemäß untenstehender Übersicht zusammen.





1.1

*vordere Schnittlinie*

*hintere Schnittlinie*

7

3,5

1cm

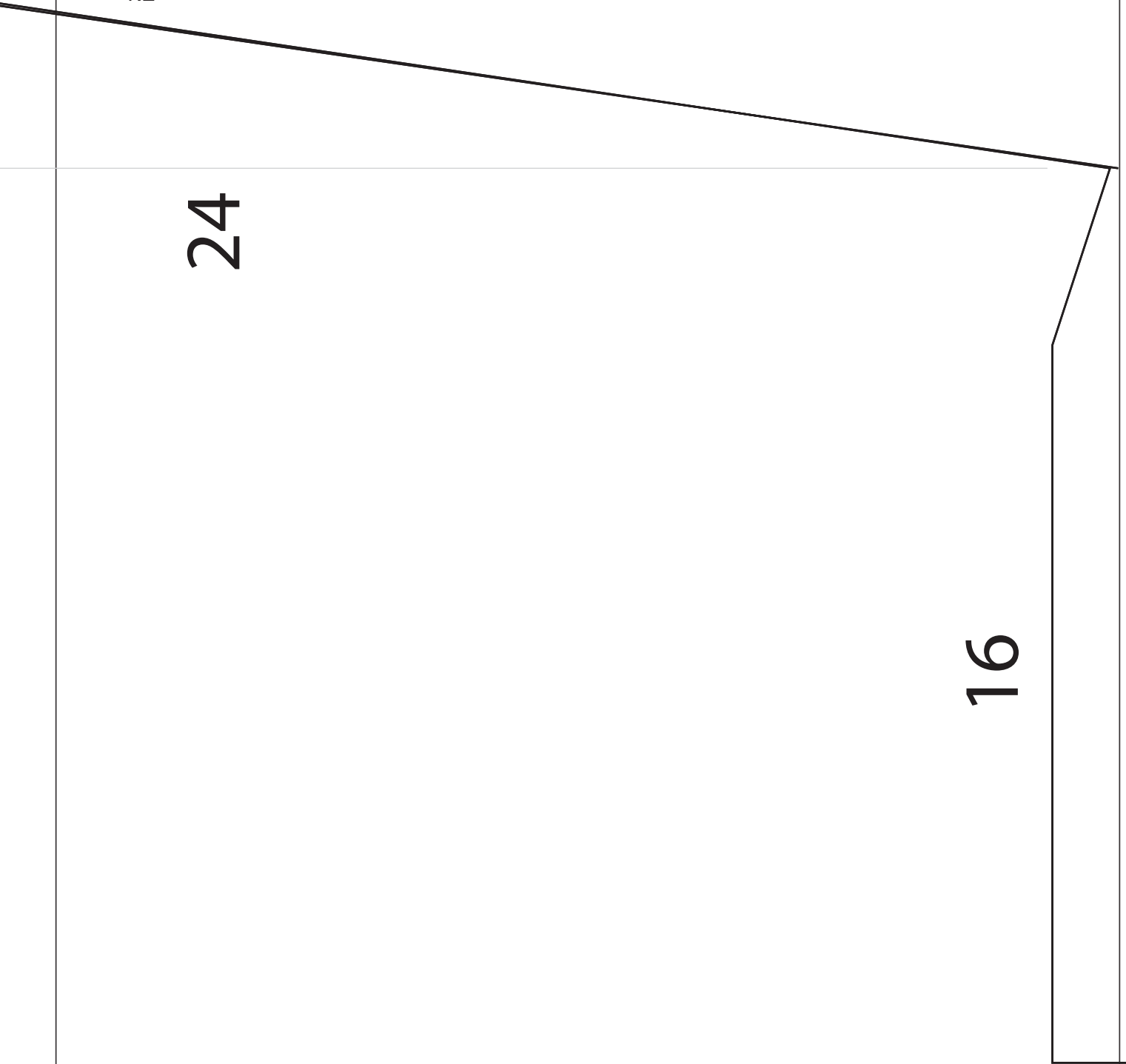


1.2

1cm

24

16

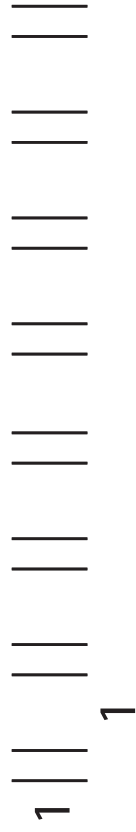




1.3



# Zier-Hand-Stich:





1.4

1cm

**Vorder-und Rückenteil  
1cm Nz, 4cm Saum und  
3cm Ärmelsaum inbegriffen**



2.1

1cm

7

4

Beleg vorne

16,5

hinten

Mittellinie



2.2

1cm

Fad

Beleg hin

9

vorhere Schnit

hinterere schnitt!enie

11

St



2.3

1cm

Fadenlauf

Stoffbruch

46,5





2.4

1cm

33