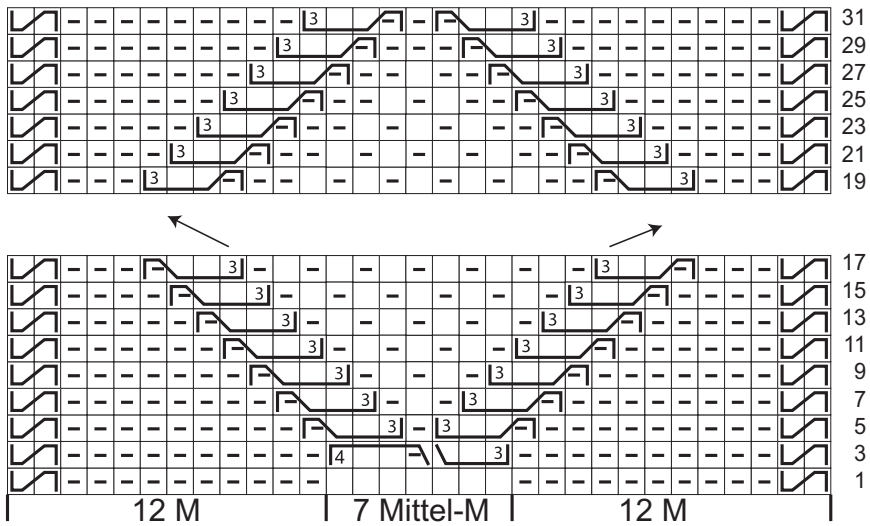
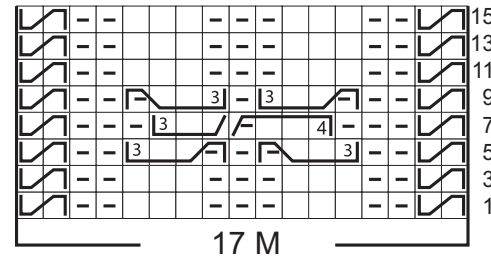


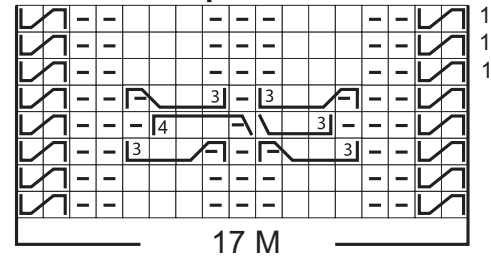
### Rautenmuster




### Zopf rechts





### Zopf links





□ = rechte M      □ = linke M

 = die 2. M der linken Nadel von vorne einstechen und rechts stricken, dann die 1. M rechts stricken und beide M von der Nadel gleiten lassen

 = 3 M auf eine Hilfsnadel vor die Arbeit, 1 M links stricken, die 3 M der Hilfsnadel rechts stricken

 = 1 M auf eine Hilfsnadel hinter die Arbeit, 3 M rechts stricken, die 1 M der Hilfsnadel links stricken

 = 3 M auf eine Hilfsnadel vor die Arbeit, 3 M rechts, 1 M links, die 3 M der Hilfsnadel rechts stricken

 = 4 M auf eine Hilfsnadel hinter die Arbeit, 3 M rechts, über die 4 M der Hilfsnadel 1 M links, 3 M rechts stricken

