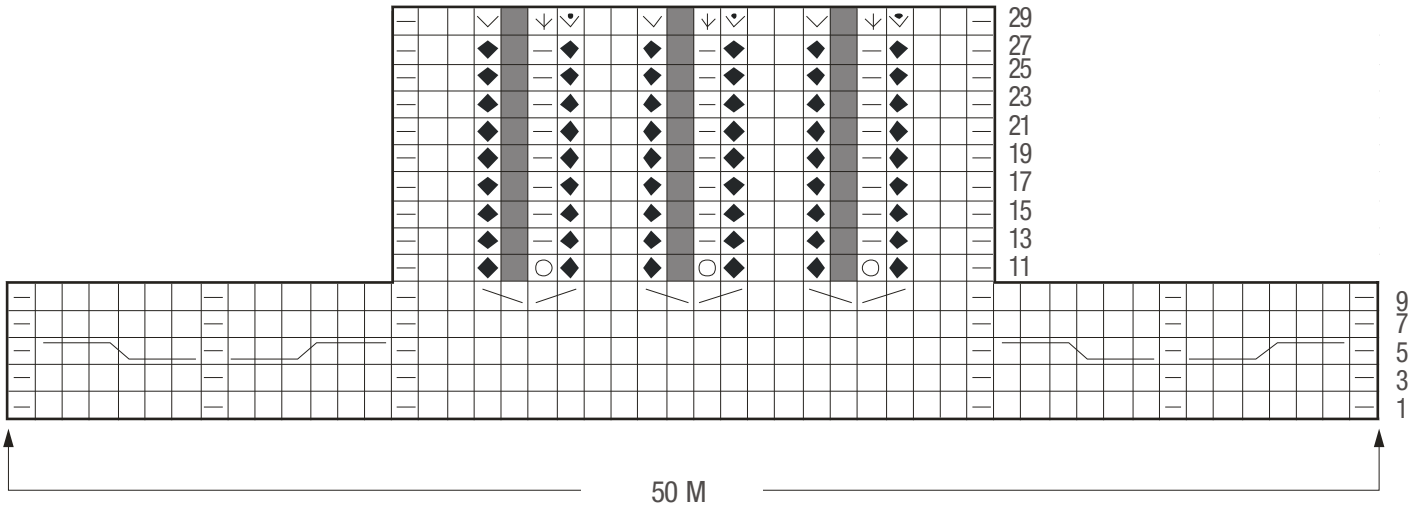


Diagramm



Zeichenerklärung:

- = 1 M re
- ▢ = 1 M li
- ⊙ = 1 Umschlag, Rückr re str.
- = ohne Bedeutung, M nicht vorhanden
- ☑ = 2 M re zusstr.
- ☒ = 1 einfacher Überzug (= 1 M re abh., die folg. M re str., dann die abgeh. M überziehen)
- ◆ = 1 M re verschränkt str.
- ▼ = 1 M re, dann hinter der soeben gestrickten M aus der darunterliegenden M 1 M re herausstr.
- ☒ = hinter der folgenden M aus der darunterliegenden M 1 M re herausstr., 1 M re
- ▽ = 1 M fallen lassen und auflösen
- ☐☐☐☐☐ = 3 M auf 1 Hilfsnadel vor die Arbeit legen, 3 M re, dann die M der Hilfsnadel re
- ☐☐☐☐☐ = 3 M auf 1 Hilfsnadel hinter die Arbeit legen, 3 M re, dann die M der Hilfsnadel re

