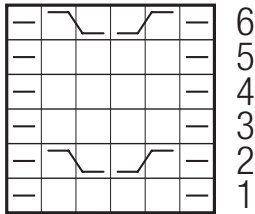


Armstulpen mit Zopfstreifen

Kollektion Masche 2016/17

ca. 18 cm Umfang, 24 cm lang



Zeichenerklärung:



= 1 Masche rechts



= 1 Masche links



= 2 Maschen nach rechts verkreuzen: die 2. Masche vor der 1. Masche rechts stricken, dann die 1. Masche rechts stricken, dann erst beide Maschen von der linken Nadel gleiten lassen



= 2 Maschen nach links verkreuzen: die 2. Masche hinter der 1. Masche rechts stricken, dann die 1. Masche rechts stricken, dann erst beide Maschen von der linken Nadel gleiten lassen