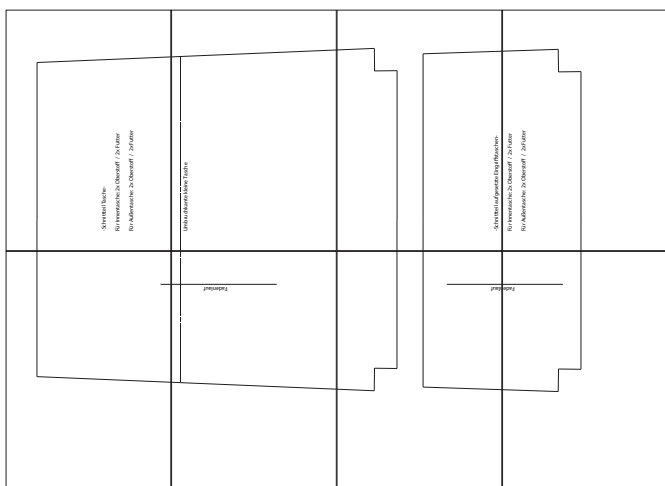


#machdeinding2017 Wendetasche

(Der Schnitt beinhaltet schon die Nahtzugaben)

Drucken Sie die Schnittmusterseiten auf DIN A4 Papier aus. Achten Sie dabei darauf, dass das Druckergebnis in den Druckereinstellung nicht skaliert wird. Das Kontrollkästchen sollte genau 1 cm auf allen Seiten betragen.

Schneiden Sie jeweils an einer langen Seite eine Schnittkante ab und kleben die Seiten gemäß untenstehender Übersicht zusammen.





1.1

1cm

-Schnittteil Tasche-

Für Innentasche: 2x Oberstoff / 2x Futter

Für Außentasche: 2x Oberstoff / 2x Futter



1.2

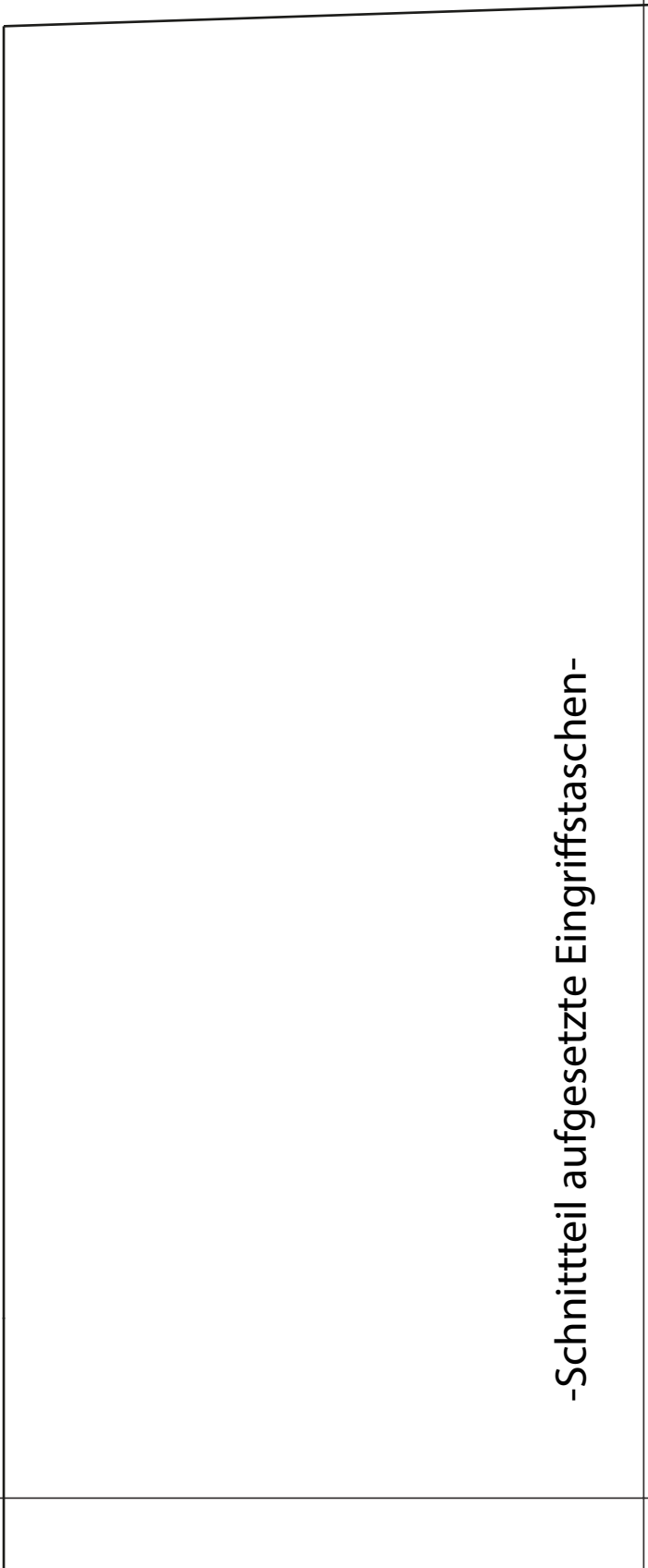
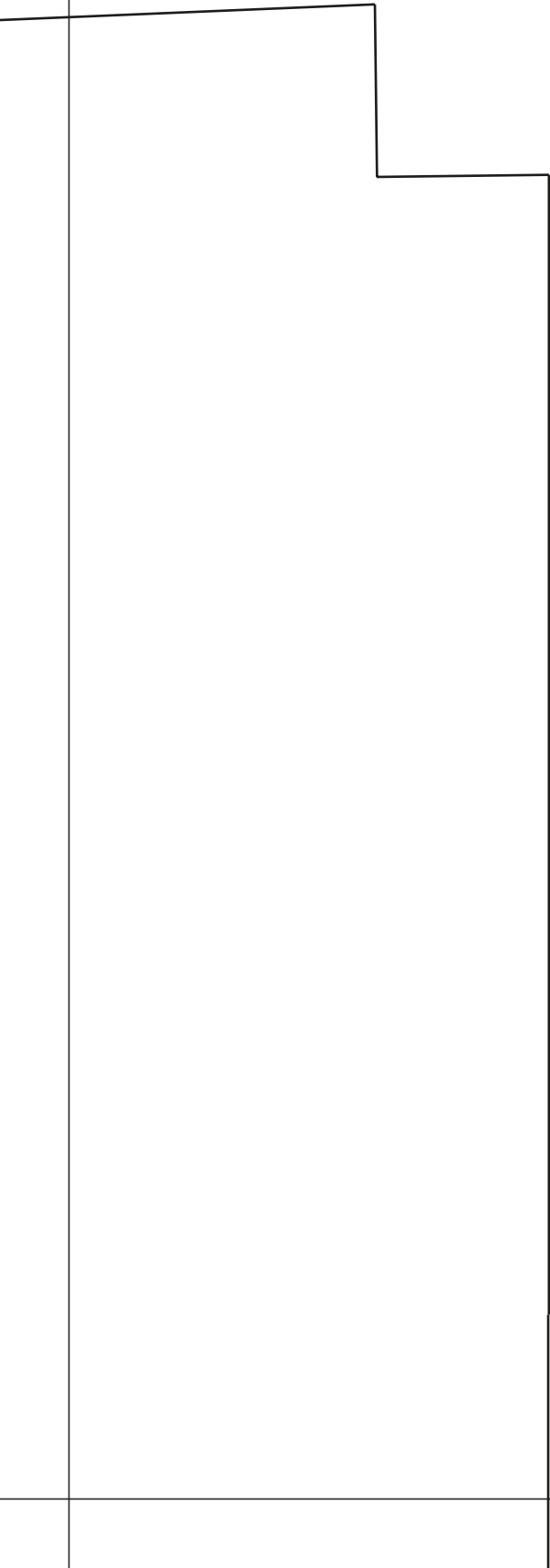
1cm

Umbruchkante kleine Tasche



1.3

1cm



-Schnittteil aufgesetzte Eingriffstaschen-

Für Innentasche: 2x Oberstoff / 2x Futter

Für Innentasche: 2x Oberstoff / 2x Futter

Für Außentasche: 2x Oberstoff / 2x Futter



1.4

1cm



2.1

1cm



2.2

1cm

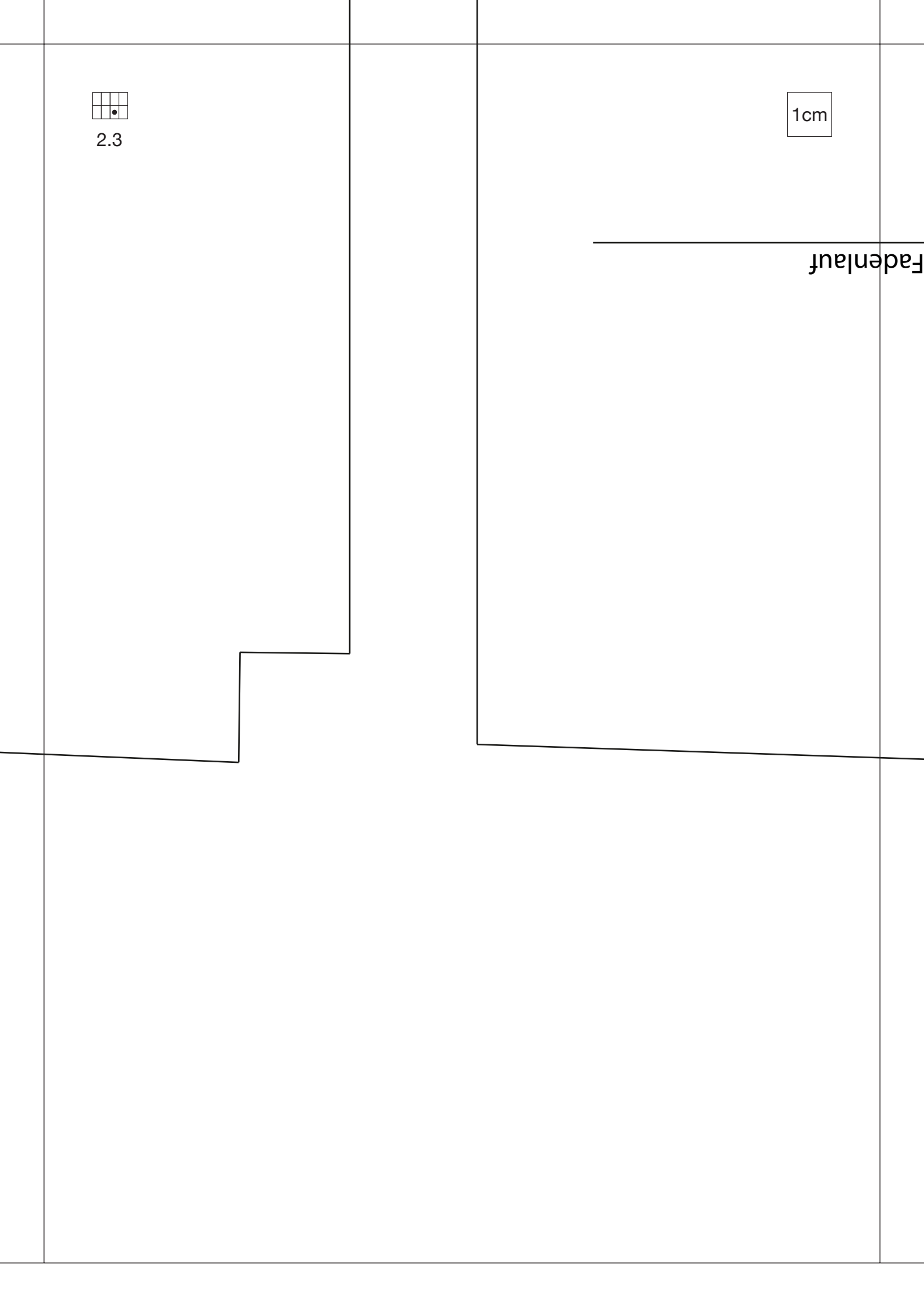
Fadenlauf



2.3

1cm

Fadenlauf





2.4

1cm

Fadenla