

# Mädchen Blumen Bluse

## Kollektion N°11

Gr. 98/110/122/134

Die Angaben für Größe 110/122/134 stehen in Klammern. Steht nur eine Angabe, so gilt diese für beide Größen.

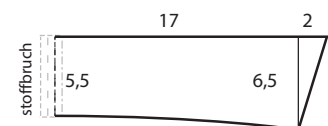
Drucken Sie die Schnittmusterseiten auf DIN A4 Papier aus. Achten Sie dabei darauf, dass das Druckergebnis in den Druckereinstellung nicht skaliert wird. Das Kontrollkästchen sollte genau 1 cm auf allen Seiten betragen.



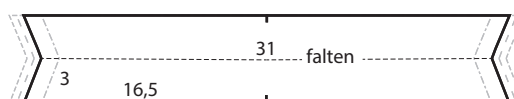
Mit PATTARINA musst du Schnittmuster nicht mehr ausdrucken und kleben, sondern kannst sie direkt mit dem Handy auf den Stoff übertragen.

In 3 Schritten zum Schnittmuster:

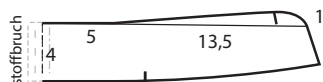
1. Lade dir die PATTARINA-App im Play Store oder App Store herunter.
2. Drucke den Anker auf [www.pattarina.de](http://www.pattarina.de) aus.
3. Scanne den QR-Code mit der App. Schnapp dir einen Trickmarker und leg los. Viel Spaß!



Kragen

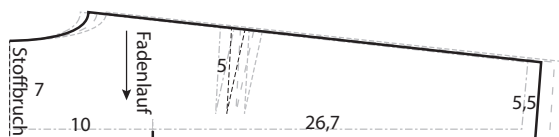


Ärmelpasse

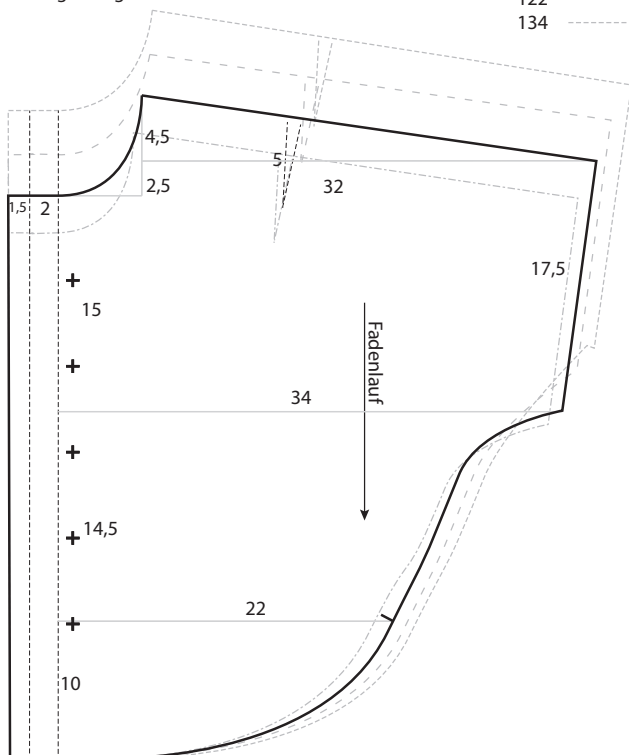


Kragensteg

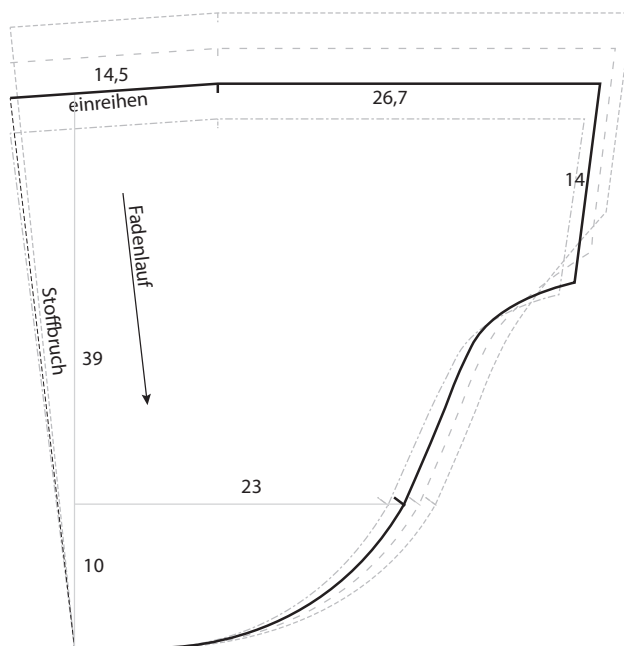
Größen  
98 ———  
110 ———  
122 - - - -  
134 - - - -



Rückenpasse



Vorderteil



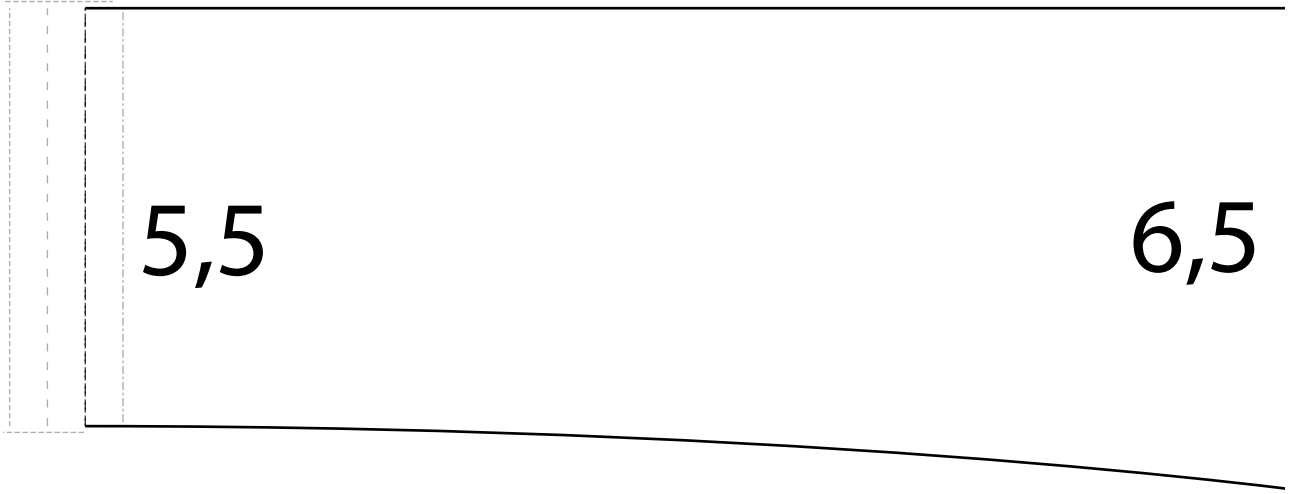
Rückenteil



1cm

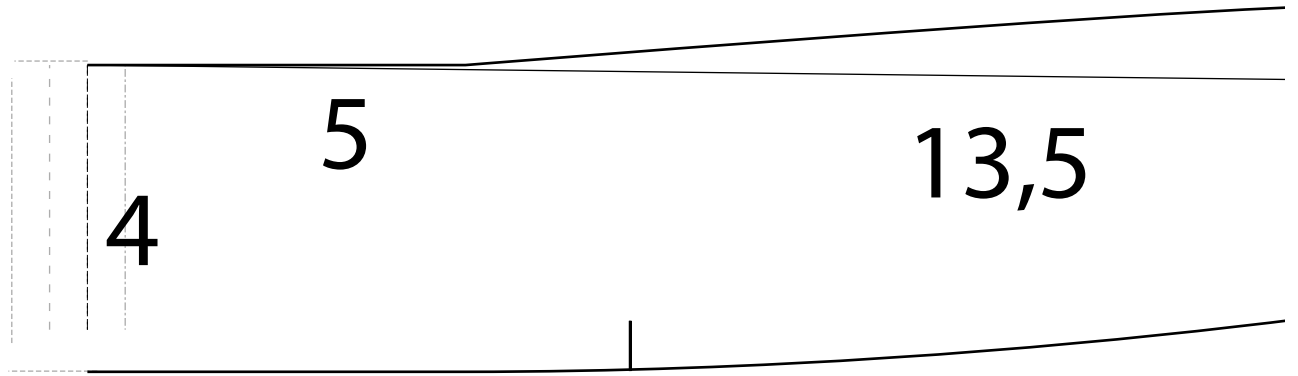
17

stoffbruch

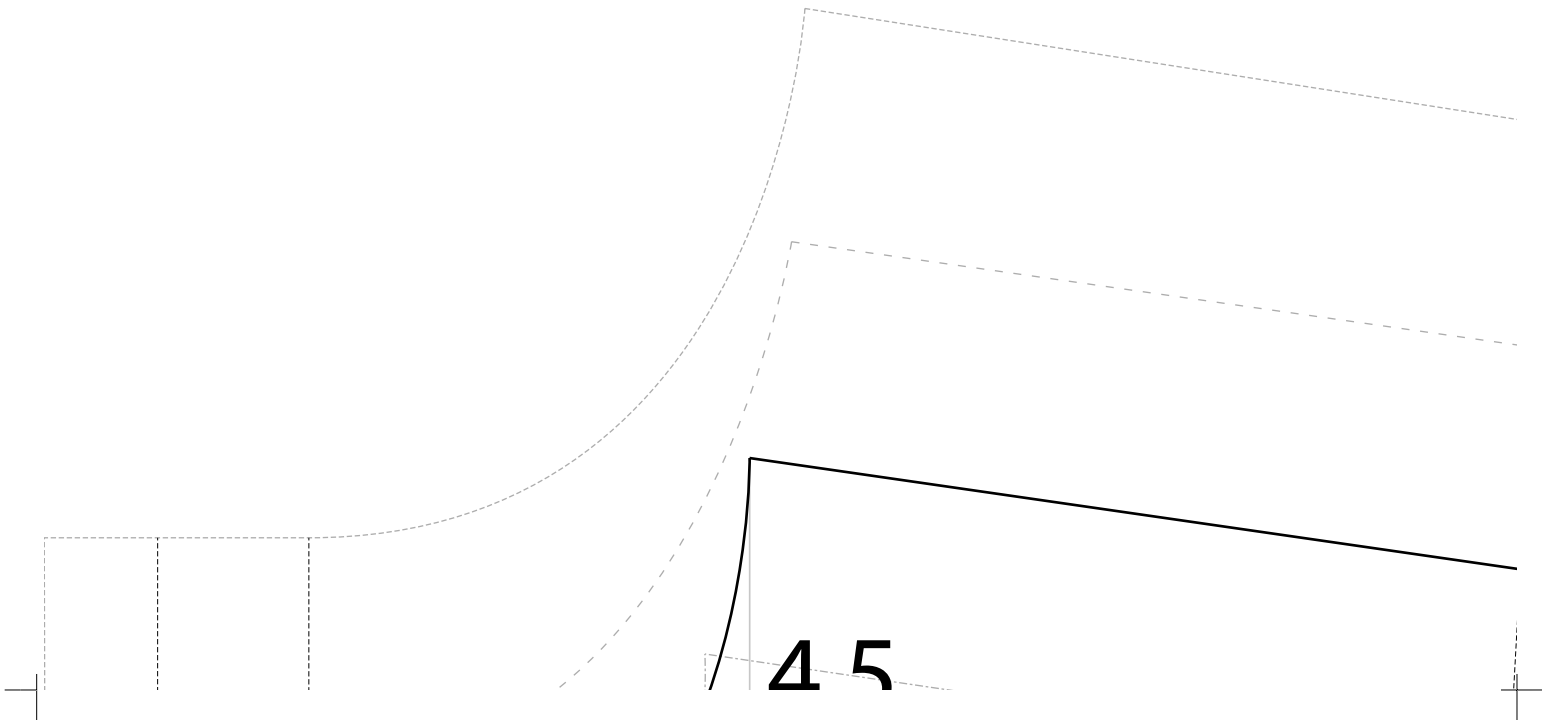


Kragen

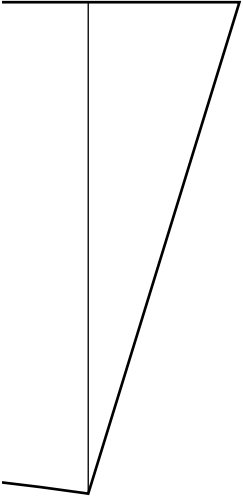
stoffbruch



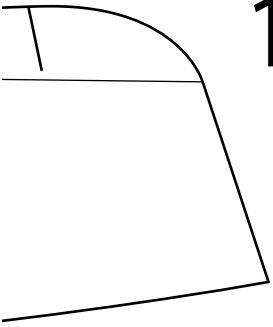
Kragensteg



2



1



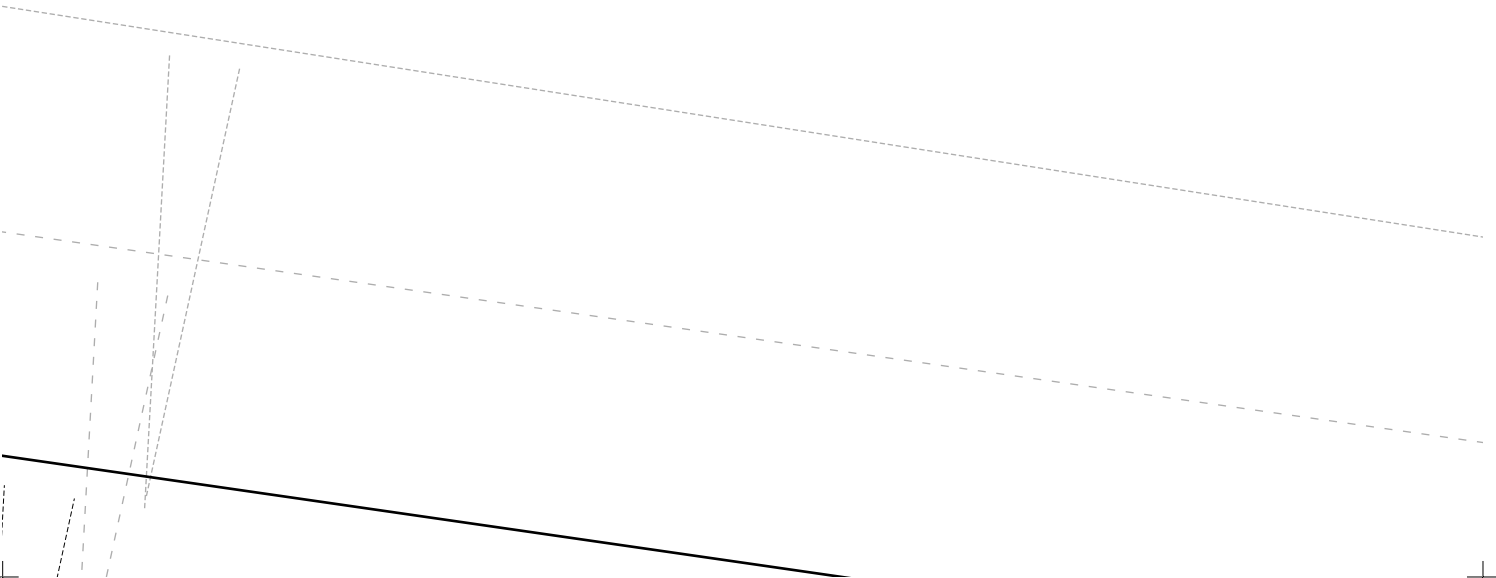
Größe

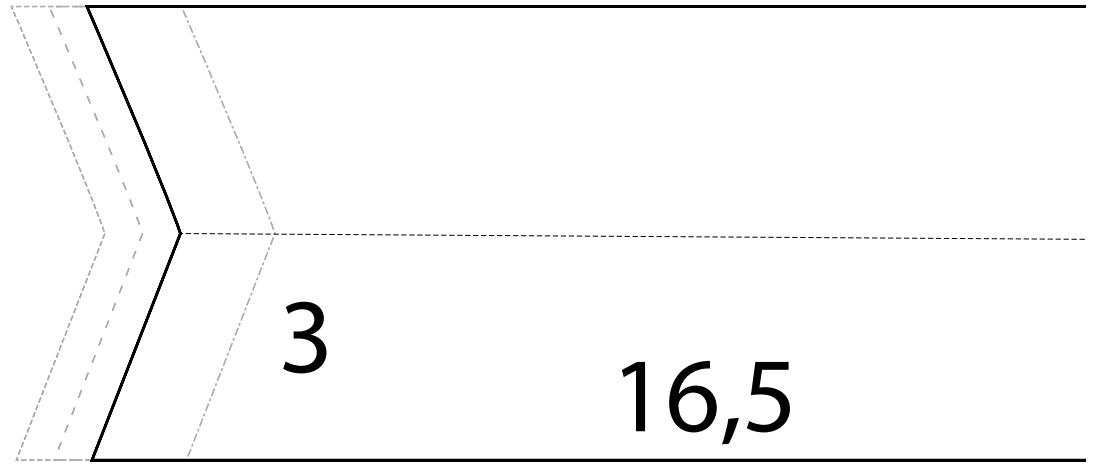
98

110

122

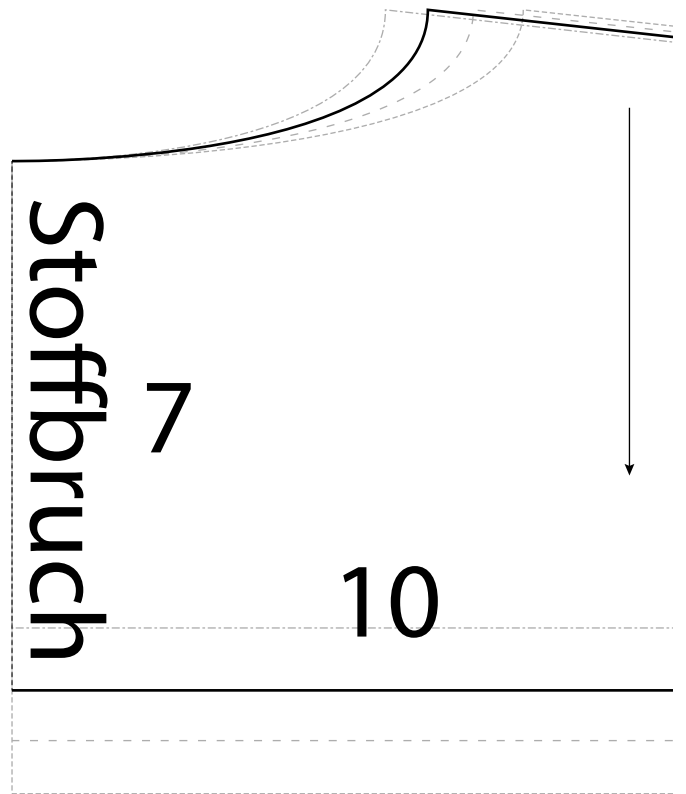
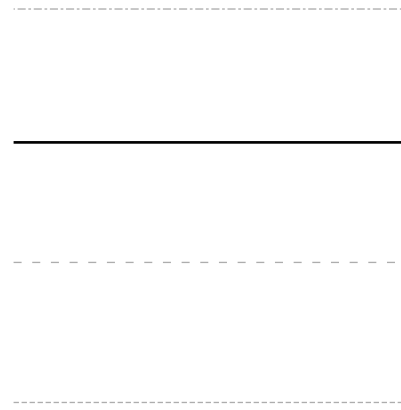
134



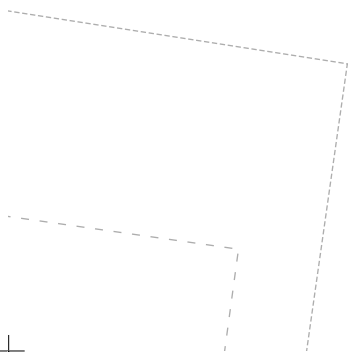


Ärmelpasse

n



Rückenpasse

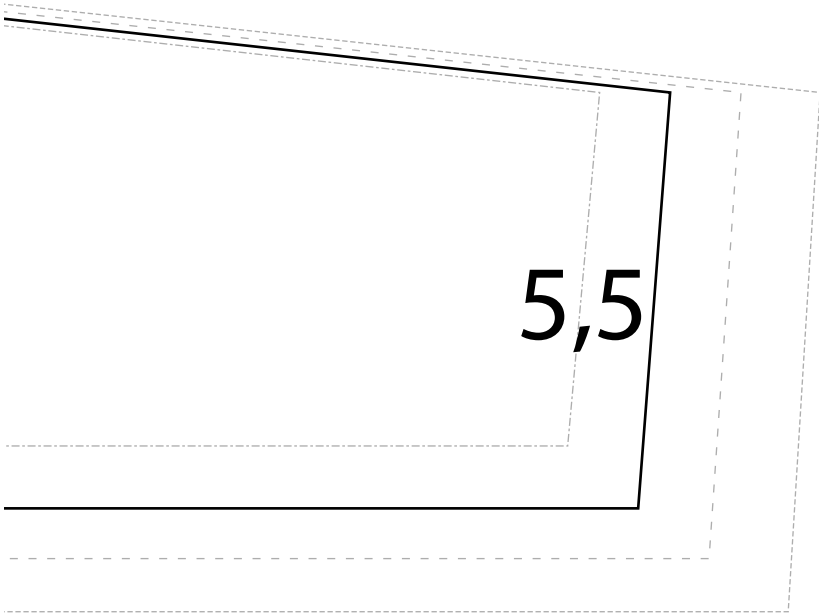
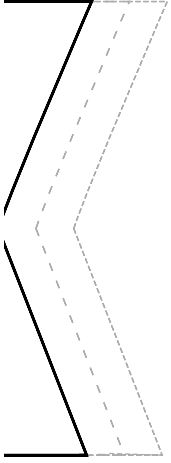


31 falten

Fadenlauf

5

26,7



1,5

5

2,5

1,5

2

+

15

+

+

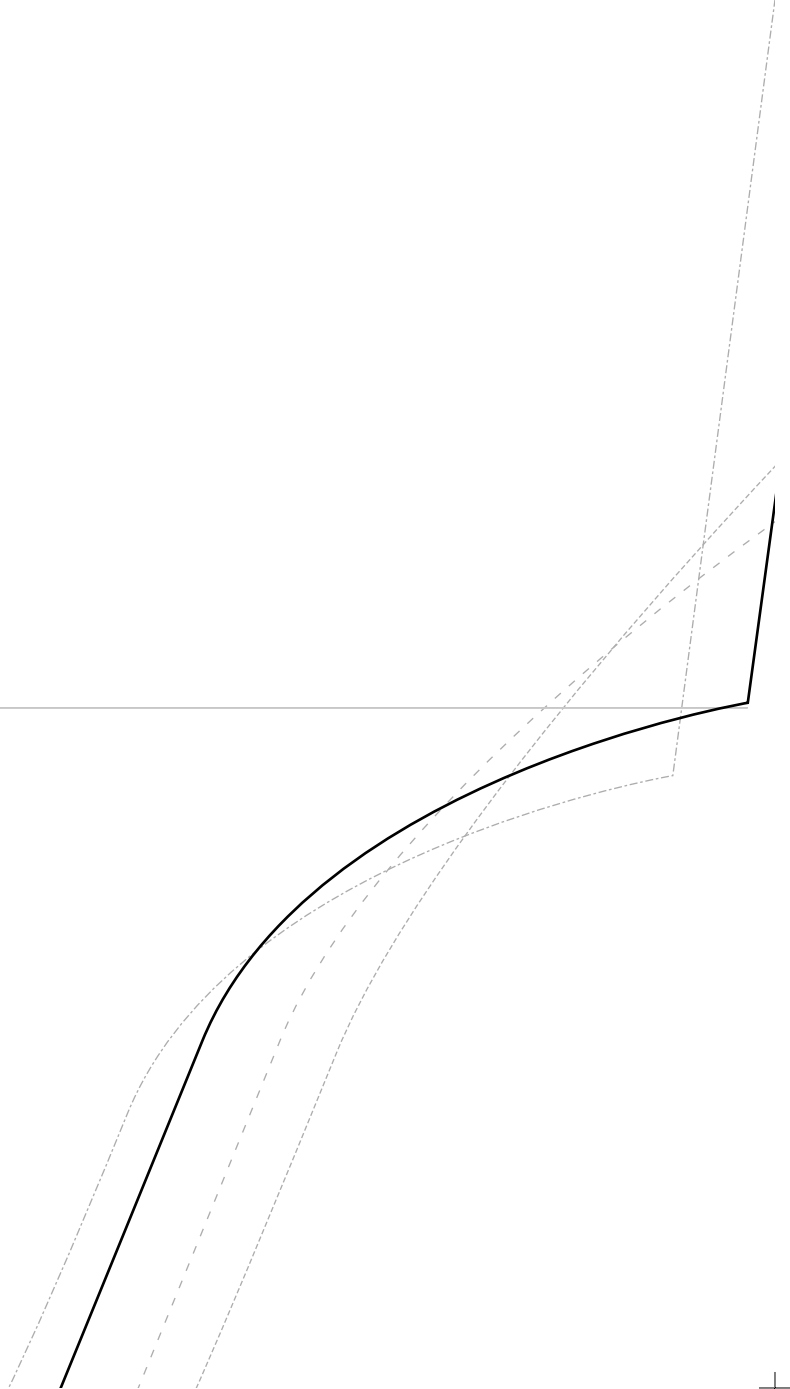
+ 14,5

32

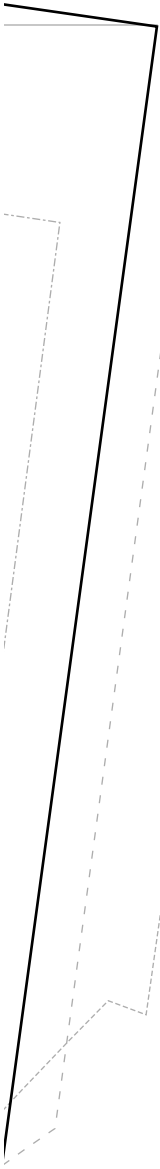
17,5

34

Fadenlauf







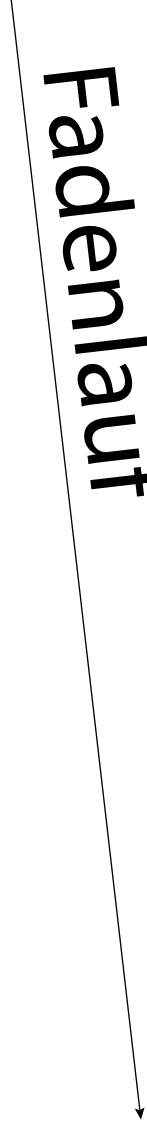
14,5

einreihen

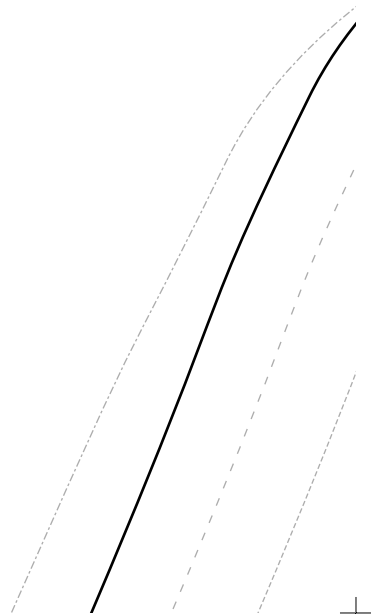
Stoffbruch

39

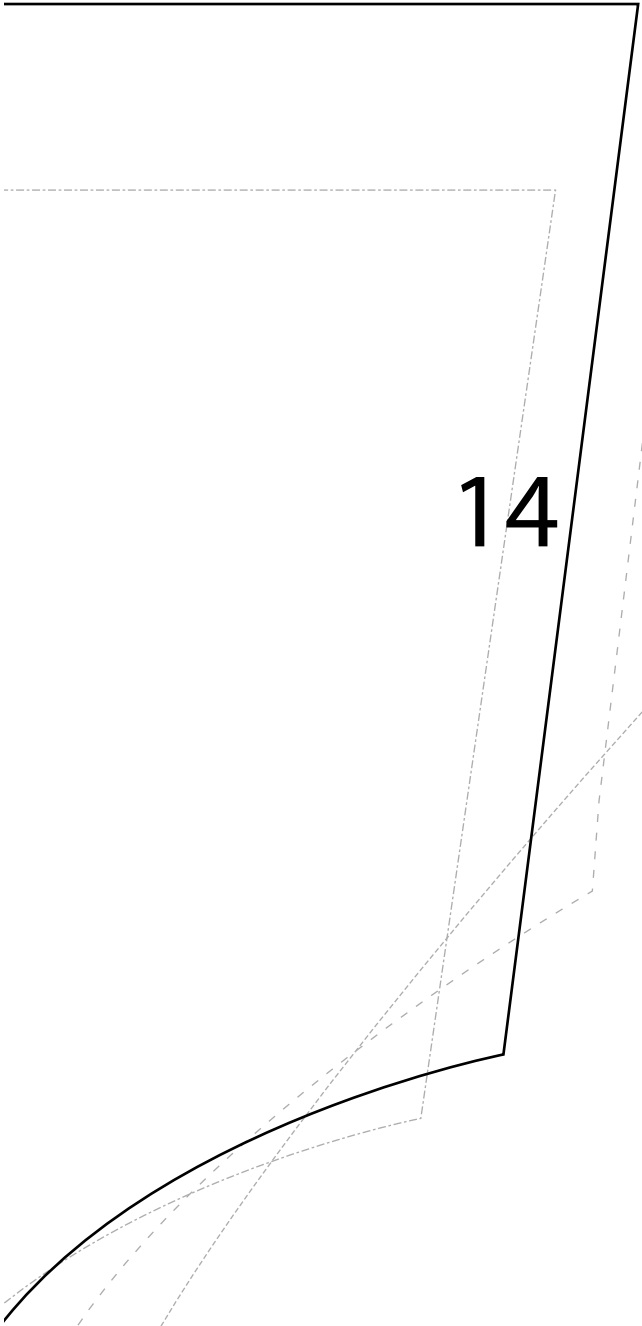
Fadenlauf



26,7



14





22

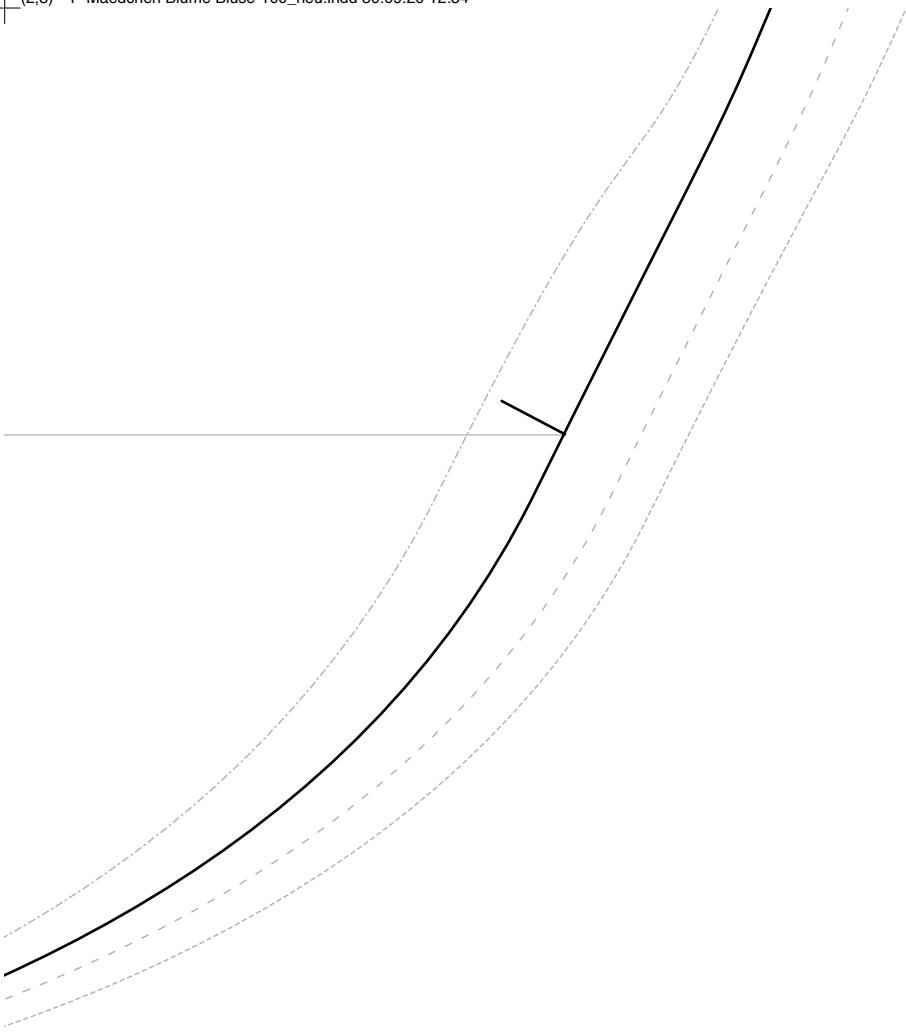


10



Vorderteil







10

Rückenteil

23

