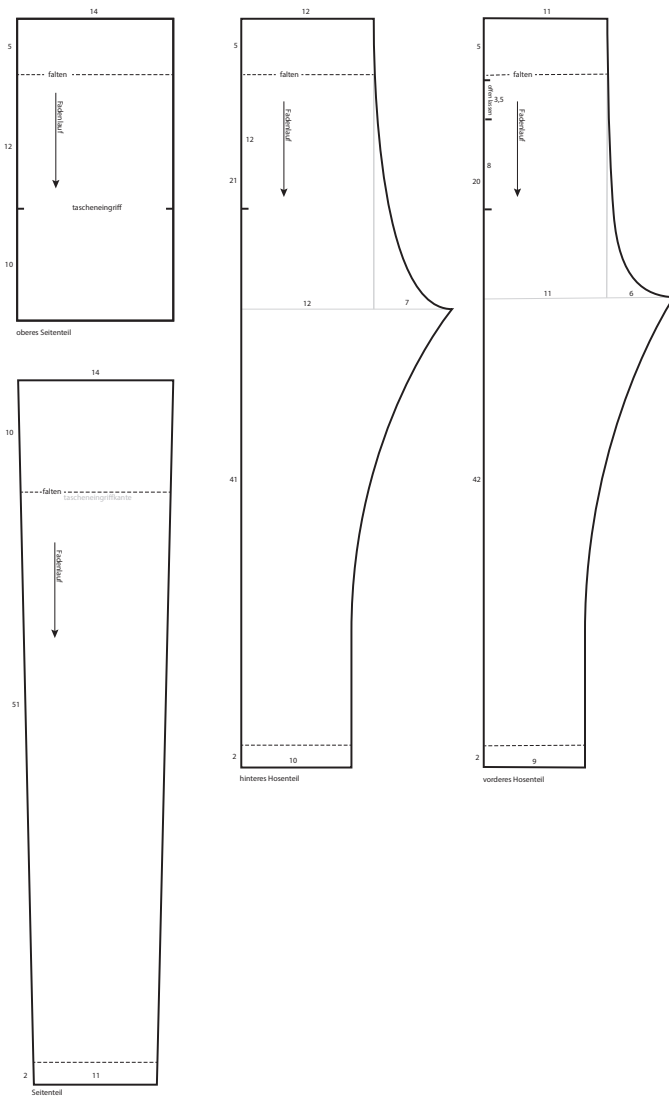


Drucken Sie die Schnittmusterseiten auf DIN A4 Papier aus. Achten Sie dabei darauf, dass das Druckergebnis in den Druckereinstellung nicht skaliert wird. Das Kontrollkästchen sollte genau 1 cm auf allen Seiten betragen.





14

1cm

5

falten

Fadenlauf

12

tascheneingriff

10



12

5

falten

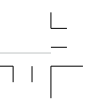
Fadenlauf

12

21

12

7



11

5

falten

offen lassen  
3,5

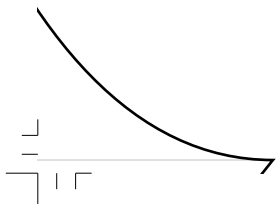
Fadenlauf

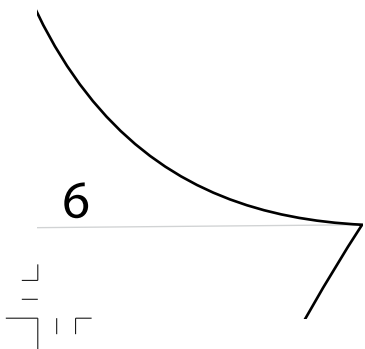
8

20

11

€





# oberes Seitenteil

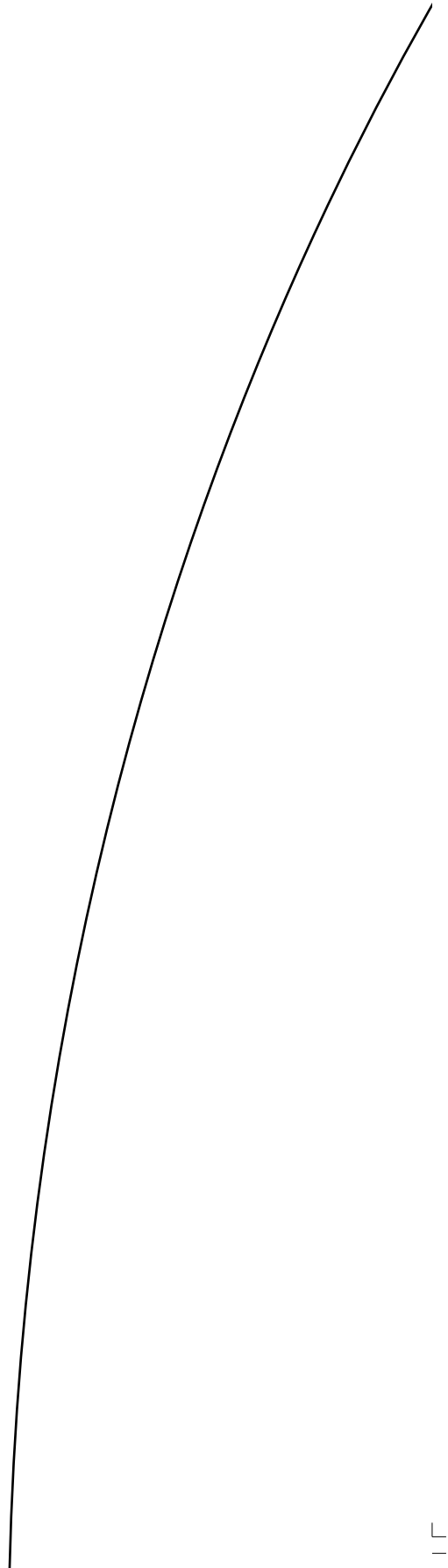
14

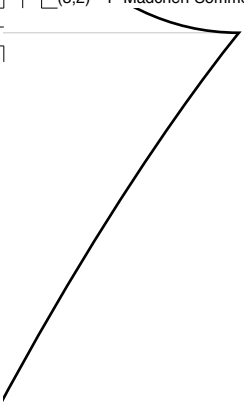
10

falten tascheneingriffkante

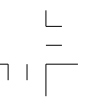
Fadenlauf

41

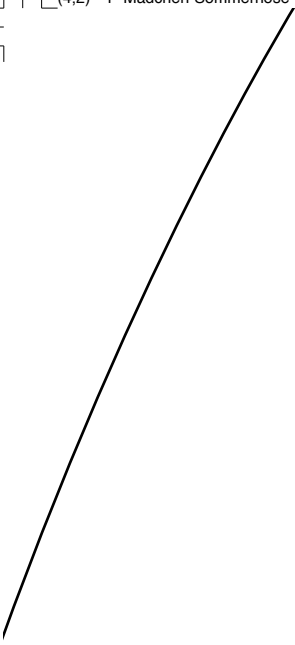




42







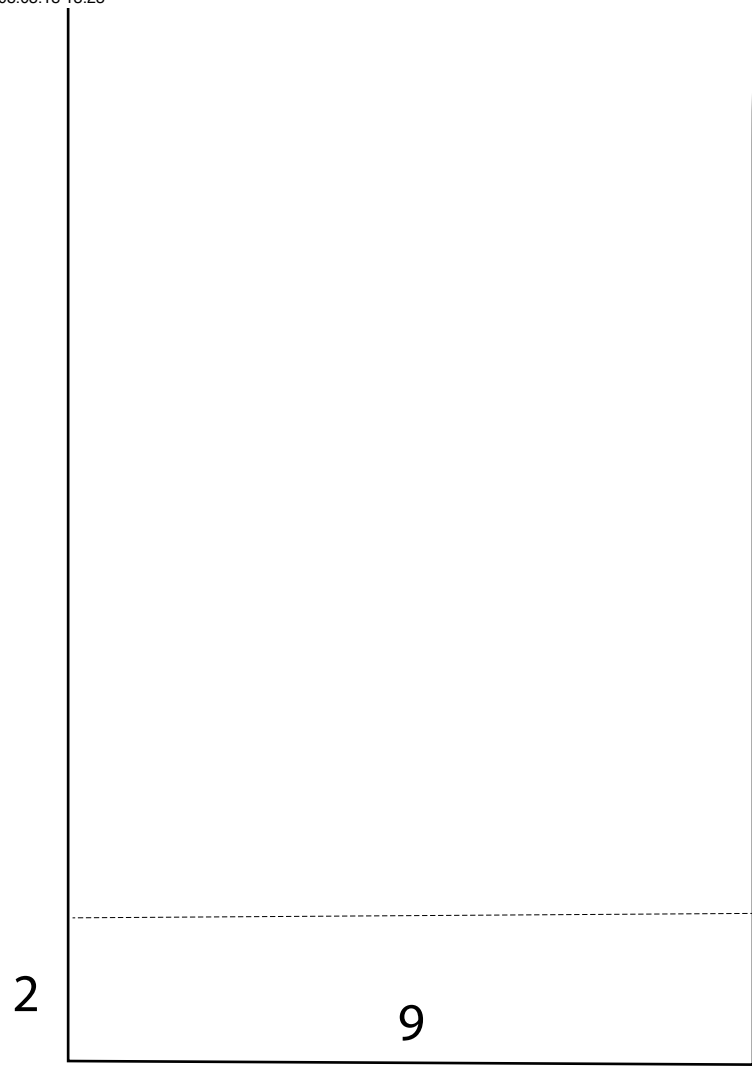




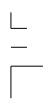
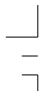
2

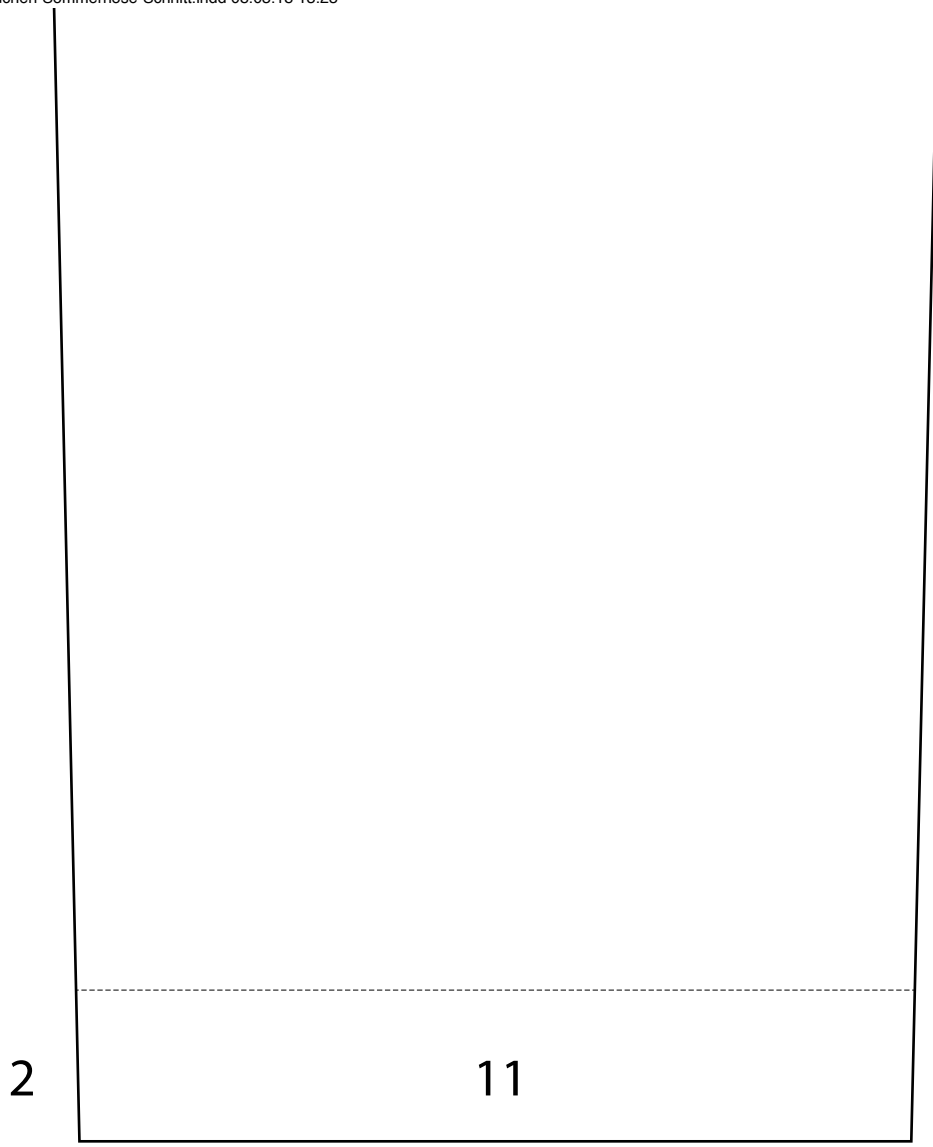
10

hinteres Hosenteil



vorderes Hosenteil





Seitenteil







